

[Vai alla versione web](#)

Share



Tweet



Share

bollettino ADAPT.it

*Informarsi per capire***Bollettino ADAPT n. 23/2016**

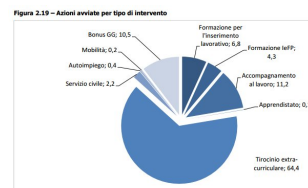
Analisi

**Premi di risultato e welfare aziendale**
Emmanuele Massagli**Politically(IN)correct - Dopo la Brexit, le menzogne dei populismi**
Giuliano Cazzola**Il lavoro accessorio alla prova del correttivo: un sistema sanzionatorio fragile e incoerente**
Pierluigi Rausei**Industry 4.0: l'impatto sulle relazioni industriali**
Francesco Seghezzi**A Brescia, un nuovo ponte tra ricerca e sindacato**
Ilaria Armaroli**Le parole del lavoro: Il lavoro a tempo parziale in lingua inglese**
Pietro Manzella**Il rischio della automatizzazione nel mercato del lavoro e la sua incidenza sulla occupazione**
Gabriele Scappaticci**ANPAL: cosa ci separa dai sistemi che funzionano**
Tonia Maffei**Garanzia Giovani due anni dopo: bilancio e idee per le politiche dell'occupazione giovanile**
Francesco Seghezzi**10 anni di dottorato ADAPT, Storia di un brain hub italiano**
Emmanuele Massagli, Michele Tiraboschi

Video

**Relazione
Annuale INAIL
2015****Il ritorno a una
dimensione
territoriale
Censis**

Focus

**Garanzia Giovani, azione
avviate per tipo di intervento
(ISFOL)**

Documenti

**Statuto dell'ANPAL**
Decreto del Presidente della Repubblica 26 maggio 2016, n. 108**Statuto dell'Ispettorato nazionale del lavoro**
Decreto del Presidente della Repubblica 26 maggio 2016, n. 109**ADAPT Brain Hub****10 anni di dottorato ADAPT**



Infortuni sul lavoro nel 2015
Relazione annuale Inail, giugno 2016



Apprendistato: protocollo tra regione, scuola e parti sociali
Conferenza delle Regioni e delle Province autonome, giugno 2016



Apprendistato di I e III livello: nuova regolamentazione
Regione Sicilia, giugno 2016



Terzo settore: delega al Governo per la riforma
Legge 6 giugno 2016, n. 106



Sanzioni per infedele registrazione sul LUL in caso di trasferta non dovuta
Nota Ministero del lavoro, n. 11885/2016



Raccolte sistematiche dei quesiti su malattia e ferie
Aran, giugno 2016



Stima preliminare del Pil e dell'occupazione a livello territoriale
Istat, giugno 2016



Percorsi di lettura

Rivoluzione 4.0
Conquiste del Lavoro

Vi racconto l'Enasarco che verrà. Parla il neopresidente Costa
Gianluca Zapponini, Formiche.net

Negoziato metalmeccanici e nuovo modello contrattuale
Mario Sassi, Mariosassi.it

Niente stipendio, mi pagano in voucher
Sibilla Dipalma, Repubblica.it

The platform economy and the disruption of the employment relationship
Jan Drahokoupil, Brian Fabo, Etui

I "perdenti" della globalizzazione e l'illusione dell'assistenzialismo
Tiziano Treu, La nuvola del lavoro

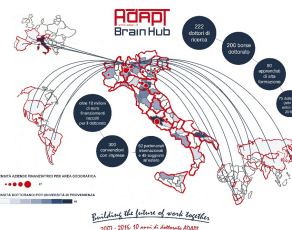


Studi e ricerche

Rapporto sulla Garanzia Giovani in Italia
ISFOL, giugno 2016

Gli accreditati ai Servizi per il Lavoro in Italia
Italia Lavoro, giugno 2016

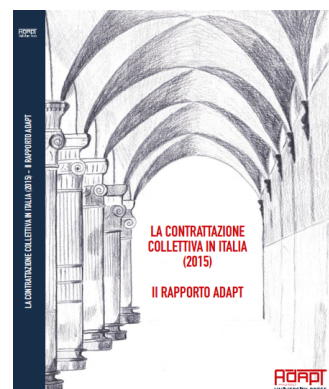
The Future of Work in the Sharing Economy
European Commission, giugno 2016



Previdenza complementare: illusione o strategia incompiuta?
(ADAPT Working Paper)



Il Rapporto ADAPT sulla contrattazione collettiva



Le nuove regole del lavoro dopo il Jobs Act



Eventi

European Jobs Monitor 2016
Eurofound, giugno 2016

**Il futuro del lavoro:
una questione di
sostenibilità**
Bergamo, 11-12 Nov. 2016



Podcast

Novità per welfare aziendale e premi di risultato

Michele Tiraboschi a Radio Radicale

Welfare aziendale, le politiche del Governo e la circolare della Agenzia delle Entrate

Emmanuele Massagli a Radio Radicale



Giurisprudenza

Licenziamento illegittimo – Repechage – oneri allegazione lavoratore

Corte di Cassazione, n. 5592/2016

Co.co.co: se non è provata esistenza del progetto, il rapporto si considera subordinato

Corte di Cassazione, n. 12820/2016

Legittimo il licenziamento del dipendente che usa Facebook a lavoro

Tribunale di Brescia, sentenza n. 782/2016



Iniziative

ADAPT

Dai un cinque ai giovani e alla ricerca

Le ragioni del 5x1000 ad ADAPT



ADAPT
www.adapt.it
UNIVERSITY PRESS

Publicazione on line della Collana ADAPT
Registrazione n. 1609, 11 novembre 2001, Tribunale di Modena.

ISSN 2240-2721

Questo messaggio è stato inviato a <<Email>>

[Perchè lo hai ricevuto?](#) | [Cancella la tua iscrizione](#) | [Aggiorna il tuo profilo](#)

ADAPT, viale Berengario, 51 Modena, MO 41121, Italia.

Direttore responsabile: Michele Tiraboschi

Direttore ADAPT University Press: Francesco Seghezzi