

[Vai alla versione web](#)

Share



Tweet



Share

bollettino ADAPT.it

*Informarsi per capire***Bollettino ADAPT n. 9/2021**

Interventi



Il lavoro delle donne nella crisi pandemica e la sfida della conciliazione
Lilli Casano



Donne e lavoro, troppo facile parlare di *annus horribilis*
Francesco Seghezzi



Colmare il differenziale retributivo di genere – *highlights* da un progetto europeo
Margherita Roiatti, Claudia Carchio



Il mio canto libero – 8 marzo: non applicare la parità di genere solo alle regole previdenziali
Maurizio Sacconi



Lavoro di cura: un contratto collettivo (tedesco) che fa discutere
Diletta Porcheddu



Ancora sui *riders*: cosa dice concretamente il Tribunale di Firenze
Giovanni Pigliarini



Infoturno sul lavoro e computo del periodo di *comporto*
Mariateresa Ravidà



Top Employers Institute: un modello ibrido tra editoria e certificazione
Tommaso Galeotto



Riordino della disciplina degli ammortizzatori sociali: le differenti posizioni delle rappresentanze
Andrea Zoppo



Per una storia della contrattazione collettiva in Italia/13 – Valutazioni sul CCNL Tabacco
Giacomo Pigni



Politically (in)correct – Il lavoro nella *gig economy* non è materia del diritto penale
Giuliano Cazzola

Transizione ecologica e lavori verdi

Speciale ADAPT n. 2/2021



CCNL meccanica. Speciale ADAPT sul testo del rinnovo



Eventi

La scoperta della passione per il lavoro nelle arti meccaniche
25 marzo 2021

IDEE DI LAVORO PER LA CIVILTÀ



Ciclo di incontri di filosofia del lavoro promosso da ADAPT
a cura di Giovanni Mari

ADAPT

Osservatori

Video

Coronavirus – Ulteriori misure per evitare la diffusione del virus

Decreto del Presidente del Consiglio dei ministri 2 marzo 2021

Decreto Milleproroghe – Conversione in legge

Legge 26 febbraio 2021, n. 21

Lavoratori socialmente utili – Riparto risorse per incentivi assunzioni

Decreto del Presidente del Consiglio dei ministri 28 dicembre 2020

Legge di bilancio 2021 – Proroga rapporti a termine acausali per Covid-19

Interpello del Ministero del lavoro 3 marzo 2021, n. 2

Nona salvaguardia pensionistica. Nuove disposizioni

Circolare Inps 2 marzo 2021, n. 39

Covid-19 – Ripresa versamenti contributi previdenziali e assistenziali sospesi

Messaggio Inps 2 marzo 2021, n. 896

Covid-19 – Contributo aggiuntivo per aziende plurilocalizzate che accedono alla CIG in deroga

Messaggio Inps 5 marzo 2021, n. 951



Transizioni occupazionali e mercato del lavoro

Garanzia Giovani in Italia

Anpal, Rapporto quadrimestrale n. 3/2020

Incentivo IO Lavoro

Nota Anpal n. 1/2021

Osservatorio Assolombarda Agenzie per il Lavoro – IV trimestre 2020

Area Centro Studi Assolombarda, Rapporto n. 3/2021



FareContrattazione

CCNL Pelletteria – Ipotesi di accordo

Assopellettieri, Confindustria Moda, OO.SS., 1° marzo 2021

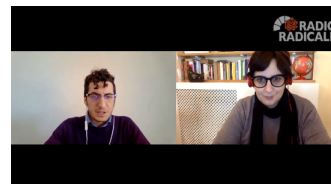
Unicredit – Verbale di accordo banca del tempo Covid 2021

Unicredit, OO.SS., 24 febbraio 2021

Fedrigoni – Verbale di accordo premio di risultato 2021-2023

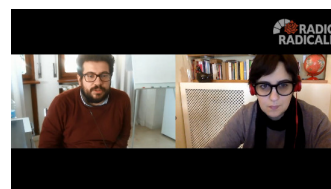
Piano vaccini e luoghi di lavoro

Francesco Nespoli a
Radio Radicale



Il libro verde su salute e lavoro

Francesco Seghezzi a
Radio Radicale

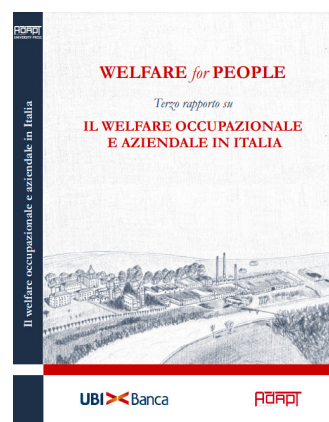


Pubblicazioni

Libro verde sulla salute e sicurezza dei lavoratori



Il welfare occupazionale e aziendale in Italia



Guida pratica al lavoro agile

E. Dagnino, M. Menegotto,
L.M. Pelusi, M. Tiraboschi



Labour Lawyers

Il divieto di licenziamento per g.m.o. introdotto dal Decreto Cura Italia e prorogato dal Decreto Rilancio si applica anche ai dirigenti
Tribunale di Roma, ordinanza 26 febbraio 2021

L'art. 9 del d.lgs. n. 23/2015 è incostituzionale nella parte in cui determinata un limite massimo del tutto inadeguato e per nulla dissuasivo in caso di licenziamento ingiustificato nelle imprese con meno di 15 dipendenti
Tribunale di Roma, ordinanza 24 febbraio 2021

È illegittimo il licenziamento intimato per intervenuto superamento del periodo di comportamento, qualora l'assenza del prestatore da lavoro sia stata determinata da un infortunio imputabile al datore
Tribunale di Busto Arsizio, sentenza 5 febbraio 2021

È nullo il patto di prova se apposto successivamente all'inizio del rapporto di lavoro. Di conseguenza è nullo anche il licenziamento se connesso alla negativa congiuntura economica generata dal Covid-19 in quanto vige il blocco
Tribunale di Milano, sentenza 23 dicembre 2020, n. 2551



FareApprendistato e alternanza formativa

How schools can help protect young people in a recession
OECD, 24 febbraio 2021

Skills development and climate change action plans
UNEVOC, febbraio 2021

Employee Training and Firm Performance: Evidence from ESF Grant Applications
Pedro S. Martins, IZA DP n. 14153/2021

Vocational education and training in Portugal
Cedefop, 26 febbraio 2021



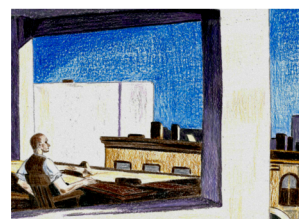
Studi, ricerche, documenti istituzionali

Infortuni e malattie professionali. Dossier Donne
Inail, 1° marzo 2021

Proposal for a directive on pay transparency to strengthen the principle of equal pay
COM(2021) 93 final, 4 marzo 2021

Seconda edizione, aggiornata alla legge 13 ottobre 2020, n. 126, di conversione del c.d. «decreto agosto», con formule ed esemplificazioni tratte da 200 tra contratti e accordi aziendali sullo *smart working*

Emanuele Dagnino, Marco Menegotto,
Lorenzo Maria Pelusi, Michele Tiraboschi



ADAPT
UNIVERSITY PRESS

Covid-19 e rapporto di lavoro a cura di V. Fili

Welfare e lavoro nella
emergenza epidemiologica

Contributo sulla nuova questione sociale

a cura di
Domenico Garofalo, Michele Tiraboschi,
Valeria Fili, Francesco Seghezzi

Volume I
Covid-19 e rapporto di lavoro
a cura di
Valeria Fili

ADAPT
LABOUR STUDIES
e-book series
n. 39

ADAPT
UNIVERSITY PRESS

Covid-19 e sostegno alle imprese e alle PA a cura di D. Garofalo

Welfare e lavoro nella
emergenza epidemiologica

Contributo sulla nuova questione sociale

a cura di
Domenico Garofalo, Michele Tiraboschi,
Valeria Fili, Francesco Seghezzi

Volume II
Covid-19 e sostegno alle imprese
e alle pubbliche amministrazioni
a cura di
Domenico Garofalo

ADAPT
LABOUR STUDIES
e-book series
n. 40

ADAPT
UNIVERSITY PRESS

Covid-19 e sostegno al reddito a cura di D. Garofalo

Empowering Women at Work
ILO, UN Women, 4 marzo 2021

How Women Bear the Brunt of Covid-19's Damages on Work
Zhou Yanfei, Japan Labour Issues n. 29/2021

Commission recommendation on an effective active support to employment following the Covid-19 crisis
C(2021) 1372 final, 4 marzo 2021

Conti economici trimestrali (IV trimestre 2020)
Istat Statistiche Flash, 3 marzo 2021



Percorsi di lettura

Occupazione femminile. Donne: entriamo nel merito
Antonella Portalupi, Manageritalia, 4 marzo 2021

Salario minimo. Meno costi e tutele, con una legge ci rimettono i lavoratori
Angelo Colombini, ilsussidiario.net, 4 marzo 2021

Covid e lavoro, cambiamenti transitori o strutturali?
E. Mandrone, M. Tibaldi, lavoce.info, 1° marzo 2021

L'ennesima sfida della pandemia Covid-19: esiste un obbligo vaccinale nei contesti lavorativi?
P. Pascucci, A. Delogu, DSL n. 1/2021

L'enigma qualificatorio dei riders. Un incontro ravvicinato tra dottrina e giurisprudenza
C. De Marco, A. Garilli, WP CSDLE "Massimo D'Antona".IT, n. 435/2021

Il decreto di San Valentino e la stagione della concertazione – 1° puntata
Leonello Tronti, Il diario del lavoro, 4 marzo 2021



Rassegna

Cosa c'è da rivedere nel capitolo sul lavoro del Recovery plan
Maurizio Del Conte, Il Foglio

Economia. Il Nord si scopre più povero
Linda Laura Sabbadini, la Repubblica

Relazioni industriali. Gli operai non torneranno più

Welfare e lavoro nella emergenza epidemiologica

Contributo sulla nuova questione sociale

a cura di
Domenico Garofalo, Michele Tiraboschi,
Valeria Fili, Francesco Seghezzi

Volume III
Covid-19 e sostegno al reddito

a cura di
Domenico Garofalo

ADAPT
LABOUR STUDIES
e Book series
n. 91

ADAPT
UNIVERSITY PRESS

Scuola, università e formazione a distanza
a cura di M. Tiraboschi,
F. Seghezzi

Welfare e lavoro nella emergenza epidemiologica

Contributo sulla nuova questione sociale

a cura di
Domenico Garofalo, Michele Tiraboschi,
Valeria Fili, Francesco Seghezzi

Volume IV
Scuola, università e formazione a distanza

a cura di
Michele Tiraboschi, Francesco Seghezzi

ADAPT
LABOUR STUDIES
e Book series
n. 92

ADAPT
UNIVERSITY PRESS

Le sfide per le relazioni industriali
a cura di M. Tiraboschi,
F. Seghezzi

Welfare e lavoro nella emergenza epidemiologica

Contributo sulla nuova questione sociale

a cura di
Domenico Garofalo, Michele Tiraboschi,
Valeria Fili, Francesco Seghezzi

Volume V
Le sfide per le relazioni industriali

a cura di
Michele Tiraboschi, Francesco Seghezzi

ADAPT
LABOUR STUDIES
e Book series
n. 93

ADAPT
UNIVERSITY PRESS

Contributo all'analisi giuridica dei mercati transizionali del lavoro
L. Casano

Cisl. Le sfide del cambio al vertice: iscritti e partecipazione

Francesco Riccardi, Avvenire

Il ricordo. Con Larizza scompare un protagonista della Uil

Giorgio Benvenuto, Avanti!



ADAPT International Bulletin n. 4/2021



ADAPT
www.adapt.it
UNIVERSITY PRESS

Pubblicazione on line della Collana ADAPT
Registrazione n.1609, 11 novembre 2001, Tribunale di Modena.

ISSN 2240-2721

Questo messaggio è stato inviato a *&It;&It;Email Address>>*

[Perchè lo hai ricevuto?](#) [Cancella la tua iscrizione](#) | [Aggiorna il tuo profilo](#)

ADAPT, viale Berengario, 51 Modena, MO 41121, Italia.

Direttore responsabile: Michele Tiraboschi

Direttore ADAPT University Press: Matteo Colombo