



Share



Tweet



Share

bollettino ADAPT.it

Informarsi per capire

Bollettino ADAPT n. 5/2022

Aggiornamento professionale e formazione

ADAPT: corso di specializzazione in **Teoria e pratica del diritto delle relazioni industriali** (per iscriversi vai [qui](#))



Iscrizioni alle prossime lezioni:
11 febbraio, *La scelta del contratto collettivo da applicare in azienda: questioni giuridiche e dinamiche di relazioni industriali* (per iscriversi vai [qui](#))

18 febbraio, *Bilateralità e bilateralismo: questioni giuridiche e dinamiche di relazioni industriali* (per iscriversi vai [qui](#))

Interventi



Welfare aziendale e lavoro agile: due istituti legati a doppio filo nel prisma delle relazioni industriali

Maria Sole Ferrieri Caputi



Non c'è transizione ecologica senza relazioni industriali e sindacali

Francesco Seghezzi



L'industria *automotive* italiana alla prova della transizione ecologica

Alessio Caracciolo



Il mio canto libero – Istat: investimenti prioritari delle imprese in capitale umano nel 2022

Maurizio Sacconi



Lettera in risposta ai “figli dei fiori” di G. Cazzola

Angela Padrone



Disturbi muscoloscheletrici in lavoratori con sclerosi multipla: una visione orientata alle mansioni

Paola de Vita



Il processo di Merit Review

Dario Frisoni



Per una storia della contrattazione collettiva in Italia/82 – CCNL Orafo Argentiero e del Gioiello: aumenti economici e formazione continua

Sara Prodocimi

Occupati e disoccupati – Dicembre 2021. 10 tweet di commento ai nuovi dati Istat



Lavora con noi

Posizioni aperte

- Ricercatore junior in relazioni industriali
- Ricercatore junior sui temi del lavoro e della formazione professionale

ADAPT

Lavora con noi

Posizioni aperte gennaio-febbraio 2022

nell'ambito di progetti di ricerca nazionali e internazionali che vedono il nostro gruppo ADAPT e altri partner che rappresentano soggetti universitari. Per essere in possesso dei requisiti necessari per le posizioni aperte, è necessario che il candidato sia uno studente di laurea o dottorato in corso di studi o un ricercatore post-dottorato.

Per candidature e informazioni sui progetti di ricerca, visitate il sito [www.adapt.it](#) o contattateci via email a [info@adapt.it](#).

Le informazioni sulle posizioni aperte sono disponibili sul sito [www.adapt.it](#).

Principali attività:

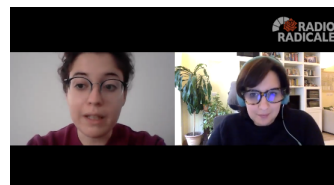
- Supporto nelle attività di ricerca su progetti nazionali e internazionali (partecipazione a Convegni e FES).
- Analisi di dati quantitativi e qualitativi su temi di ricerca industriale e sociale (analisi di dati e interpretazione dei risultati).
- Assistenza nella gestione e nell'analisi dei dati (analisi di dati e interpretazione dei risultati).
- Assistenza nella gestione e nell'analisi dei dati (analisi di dati e interpretazione dei risultati).
- Assistenza nella gestione e nell'analisi dei dati (analisi di dati e interpretazione dei risultati).
- Assistenza nella gestione e nell'analisi dei dati (analisi di dati e interpretazione dei risultati).
- Assistenza nella gestione e nell'analisi dei dati (analisi di dati e interpretazione dei risultati).
- Assistenza nella gestione e nell'analisi dei dati (analisi di dati e interpretazione dei risultati).



Video

Transizione digitale, aziende e nuova contrattualistica del lavoro

Diletta Porcheddu a
Radio Radicale



Contratti a termine ed effetti sul mercato del lavoro.

L'esperienza portoghese

Francesco Seghezzi a
Radio Radicale





Francesco Seghezzi



Politically (in)correct – Lavorare stanca?
Giuliano Cazzola

Osservatori



Normativa e prassi del lavoro

Covid-19 – Misure urgenti in materia di “Green Pass”

Decreto-legge 4 febbraio 2022, n. 5

Covid-19 – Ulteriori misure per evitare la diffusione del virus

Ordinanza del Ministero della salute 4 febbraio 2022

Covid-19 – Riparto del fondo per il sostegno all’economia

Decreto del Presidente del Consiglio dei Ministri 16 novembre 2021

Fondo Nuove competenze – Riapertura domande 2021

Decreto Anpal 1° febbraio 2022, n. 27

Condizioni per la revoca del provvedimento di sospensione

Nota INL 2 febbraio 2022, n. 2

Reddito e Pensione di Cittadinanza. Possibile variazione degli importi

Messaggio Inps 3 febbraio 2022, n. 548

Ammortizzatori sociali – Istruzioni sulle novità 2022

Circolare Inps 1° febbraio 2022, n. 18

Lavoro domestico – Contributi e retribuzioni 2022

Circolare Inps 1° febbraio 2022, n. 17

Assegno Unico e Universale: ecco quali saranno gli importi

Gli Approfondimenti della Fondazione Studi Consulenti del Lavoro, 2 febbraio 2022



Transizioni occupazionali e mercato del lavoro

Occupati e disoccupati (dicembre 2021)

Istat Statistiche Flash, 1° febbraio 2022

Lavoro autonomo, il recupero che non c’è

Fondazione Studi Consulenti del Lavoro, gennaio 2022

Agenzie per il lavoro. Il supporto alle transizioni

AUP open access

ADAPT
UNIVERSITY PRESS



Pubblicazioni

Diritto delle Relazioni Industriali n. 4/2021



Atlante della rappresentanza di imprese e lavoro



Teoria e pratica dei contratti di lavoro

M. Tiraboschi

e tempi indeterminati
Assolavoro, gennaio 2022

I giovani nel mercato del lavoro del nuovo millennio: un'analisi longitudinale condotta su dati amministrativi
Veneto Lavoro, Misure n. 106/2022

How do firms adjust to a negative labor supply shock? Evidence from migration outflows
Emanuele Dicarlo, Banca d'Italia WP n. 1361/2022



FareContrattazione

Industria automotive: un patrimonio italiano di fronte alle transizioni
Comunicato congiunto Federmeccanica, Fim-Cisl, Fiom-Cgil, Uilm-Uil, 3 febbraio 2022

14° report periodico dei Contratti Collettivi Nazionali di Lavoro vigenti depositati nell'Archivio Cnel (aggiornamento dicembre 2021)
CNEL, febbraio 2022

Retribuzioni contrattuali (ottobre-dicembre 2021)
Aran, 31 gennaio 2022

Lavoro domestico – Accordo sui minimi retributivi 2022
Ministero del lavoro, Fidaldo, Domina, Federcolf, OO.SS., 2 febbraio 2022

On the emergence of cooperative industrial and labor relations
G. Cardullo et al., Inapp WP n. 78/2022



Labour Lawyers

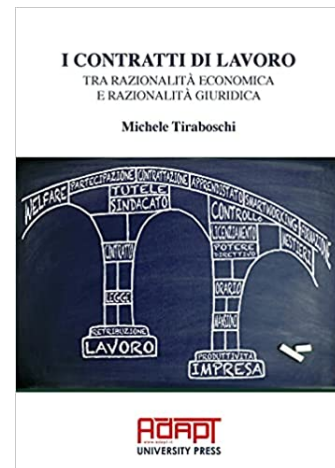
Il datore di lavoro non può chiedere ai dipendenti di preavvertire l'azienda dell'intenzione o meno di aderire a uno sciopero, né imporre di tenere durante lo sciopero attività prodromiche alla ripresa del lavoro
Tribunale di Busto Arsizio, sentenza 14 gennaio 2022

La mutazione unilaterale del luogo di lavoro che stravolge i contesti di vita dei lavoratori richiede il rispetto della procedura di consultazione sindacale prevista dalla normativa eurounitaria in materia di licenziamenti collettivi
Tribunale di Napoli, ordinanza 4 gennaio 2022

Lavoro domestico e di cura – Piattaforme digitali – Platform economy – Intermediazione e somministrazione di lavoro – Estensione tutele
Tribunale di Amsterdam, sentenza 21 settembre 2021



I contratti di lavoro
M. Tiraboschi



Per uno studio della contrattazione collettiva
M. Tiraboschi



VII Rapporto ADAPT sulla contrattazione

La libertà del datore di lavoro di disapplicare unilateralmente il CCNL non può essere esercitata nei casi in cui lo stesso, anche se giunto alla scadenza, preveda una clausola di ultrattività

Tribunale di Asti, sentenza 4 giugno 2021



FareApprendistato e alternanza formativa

Impatto della Pandemia sulle Pratiche Didattiche e Organizzative delle Scuole Italiane nell'Anno Scolastico 2020/21

INDIRE, dicembre 2021

Championing the skills revolution

Cedefop Briefing Note, gennaio 2022



Studi, ricerche, documenti istituzionali

Situazione e prospettive delle imprese dopo l'emergenza sanitaria Covid-19

Istat Statistiche Report, 4 febbraio 2022

Sostegno alle imprese e agli operatori economici, di lavoro, salute e servizi territoriali, connesse all'emergenza da Covid-19

Servizio Studi Senato della Repubblica, Camera dei Deputati, Dossier n. 499/2022

Misery Index Confcommercio. Una valutazione macroeconomica del disagio sociale

Ufficio Studi Confcommercio, MIC n. 2/2022

Welfare familiare e valore sociale del lavoro domestico in Italia

Censis, Assindatcolf, dicembre 2021

Covid-19 and older people: Impact on their lives, support and care

H. Dubois et al., Eurofound RR, 28 gennaio 2022

Denunce di infortunio e malattie professionali – gennaio-dicembre 2021

Bollettino trimestrale Inail, 31 gennaio 2022

Inail in sintesi – Fascicoli tematici Dicembre 2021

Inail, gennaio 2022



Percorsi di lettura

Rassegna di giurisprudenza e di dottrina

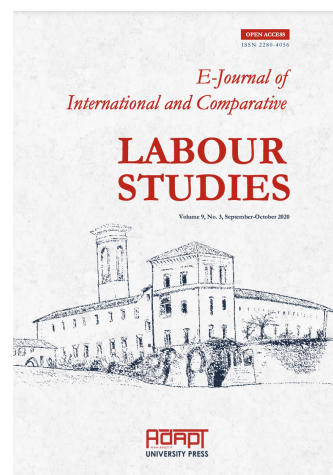
Consulenti del Lavoro, Sintesi n. 1/2022

Il divieto di licenziamento per ragioni economiche nel biennio 2020-2021

Valerio Speciale, WP CSDLE "Massimo D'Antona".IT n. 449/2022



EJICLS
n. 2/2021



Revista Internacional y Comparada de Relaciones Laborales y Derecho del Empleo
n. 4/2021



Trasformazioni del lavoro: un percorso di lettura
a cura di L. Casano,
F. Seghezzi



Rassegna

Smartworking, Orlando: “Non dobbiamo demonizzarlo”. Brunetta: “Siamo tutti dalla stessa parte”

Annalisa Cangemi, Fanpage

Cosa pensa davvero il ministro Brunetta dello smart working?

Riccardo Luna, la Repubblica

Flexible working. Employers beware: hybrid work weakens loyalty

Emma Jacobs, Financial Times

Lavoro, Orlando: “Per giovani e donne quote di assunzioni riservate in tutti gli appalti pubblici”

Intervista a A. Orlando a cura di S. Bolognesi, la Repubblica

Occupazione. La grande fuga dal cattivo lavoro

Vita

Welfare e pandemia. Un ammortizzatore sociale d'emergenza per le crisi future

Marina Calderone, Il Sole 24 Ore

Economia. L'incubo inflazione sui contratti scaduti. È scontro sui salari

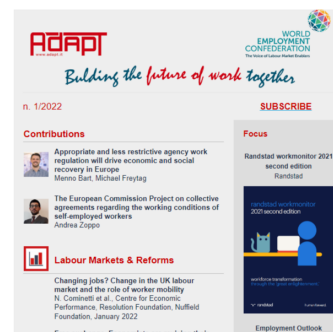
Valentina Conte, la Repubblica



ADAPT International Bulletin n. 2/2022



WEC n. 1/2022



Noticias CIELO n. 1/2022



Questo messaggio è stato inviato a <<Email Address>>

[Perchè lo hai ricevuto?](#) [Cancella la tua iscrizione](#) | [Aggiorna il tuo profilo](#)

ADAPT, viale Berengario, 51 Modena, MO 41121, Italia.

Direttore responsabile: Michele Tiraboschi

Direttore ADAPT University Press: Matteo Colombo