

[Vai alla versione web](#)

Share



Tweet



Share

# bollettinoADAPT.it

*Informarsi per capire***Bollettino ADAPT n. 39/2016**

## Analisi

**Skills Gap nell'industria manifatturiera. Spunti made in Usa**  
Margherita Roiatti**Le relazioni adattive**  
Maurizio Sacconi**Politically (in)correct – I trend demografici e il nuovo diritto del lavoro**  
Giuliano Cazzola**Scatti di anzianità e automatismi promozionali: analisi di 34 CCNL**  
Davide Mosca**Cosa intendiamo quando parliamo di recruiting 4.0. Le agenzie per il lavoro a confronto**  
Arianna D'Ascenzo**Esperienze di rappresentanza sociale e del lavoro sul territorio. Il caso Milano**  
Rocco Dipinto**Il lavoro etero-organizzato**  
Michele Tiraboschi

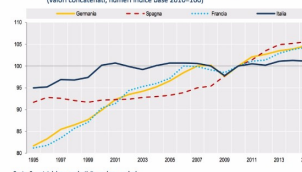
## Documenti

**Nuovi rapporti di lavoro (Gen.- Set. 2016)**  
Report mensile Inps, novembre 2016**Rinnovo del CCNL per i dipendenti da aziende dell'Industria Turistica**  
Accordo Federturismo Confindustria, A.I.C.A., Filcams-Cgil, Fisascat-Cisl, UILTuCS**Accertamento rappresentatività (2016-2018)**  
Aran, novembre 2016**Integrazione salariale straordinaria per imprese operanti in un'area di crisi industriale**  
Circolare Ministero del lavoro, n. 35/2016**Formazione alle competenze ICT dei detenuti per il reinserimento socio-lavorativo**  
Protocollo d'Intesa, 10 novembre 2016**Votazione mediante sistema elettronico dei rappresentanti di soci lavoratori e imprese**

## Focus

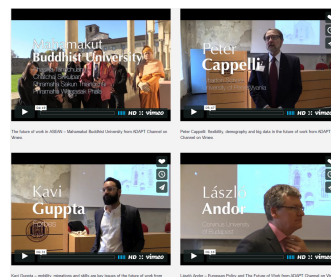
**Produttività del lavoro (EUROSTAT)**

Figura 14 - Produttività del lavoro (PIL per ora lavorata) - Anni 1995-2015 (valori concatenati, numeri indice base 2010=100)

**Il futuro del lavoro: una questione di sostenibilità**

### Interviste

Phasina Tangchuang, Peter Cappelli, Kavi Gupta, László Andor

Stefano Zamagni:  
un'economia civile  
per il futuro del lavoro

### Great Debate #GTL2016

Portare il sistema universitario fuori dal sistema pubblico?



**Verbale di accordo Assotelecomunicazioni-Asstel, Slc-Cgil, Fistel-Cisl, Uilcom-Uil**



**Trattamenti di integrazione salariale soggetti alla nuova disciplina del Jobs Act**  
Circolare Inps, n. 199/2016



**Lombardia è ricerca**  
Proposta di progetto di legge, Regione Lombardia, 25 luglio 2016



**Accordo sulla fruizione del congedo parentale su base oraria**  
Enel, Filctem, Flaei, Uiltec, 10 novembre 2016



## Studi e ricerche

**Industria 4.0**  
Assolombarda, Paper n. 2/2016

**Lombardia 4.0. Competenze e lavori per il futuro**  
Regione Lombardia, Unioncamere Lombardia, Assolombarda, 2016

**La strada verso la Manifattura 4.0**  
Assolombarda, Ricerca n. 9/2016

**I licenziamenti: consistenza, dinamiche e caratteristiche nel periodo 2007-2014**  
WorkINPS Papers, n. 3/2016

**Sixth European Working Conditions Survey – Overview report**  
Eurofound, novembre 2016

**Inventarsi il lavoro: i giovani che ce la fanno**  
Focus Censis Confcooperative, novembre 2016



## Percorsi di lettura

**Appunti per un profilo di Gino Giugni dagli anni '50 allo Statuto dei lavoratori**  
Francesco Liso, WP CS M. D'Antona n. 316/2016

**Contratto metalmeccanici. La firma nel Black Friday?**  
Mario Sassi, mariosassi.it

**Nuove tecnologie e sfide per il lavoro**  
Lucio Cassa, ecodibergamo.it



## Rassegna

**In ricordo di Pietro Merli Brandini**  
Giuseppe Bianchi, Presidente ISRIL

**Fingiamo di ridurre il costo del lavoro, qualcuno se la berrà**



## Tecniche di redazione dei contratti di lavoro

Corso pratico ADAPT  
(Nov. 2016 - Gen. 2017)



## Podcast

**Come si incontreranno nell'era digitale domanda e offerta del lavoro?**  
Andrea Negri a Radio Radicale

**Industria 4.0, come reinterpretare il lavoro e le relazioni industriali?**  
Michele Tiraboschi a Radio Radicale

**La ricerca ai tempi delle economie di rete e di Industry 4.0**

(a cura di E. M. Impoco e M. Tiraboschi, Giuffrè Editore)



**La disciplina delle mansioni dopo il Jobs Act**



## Corsi

**Tecniche di redazione dei contratti di lavoro**  
Corso pratico ADAPT (Nov. 2016 - Gen. 2017)

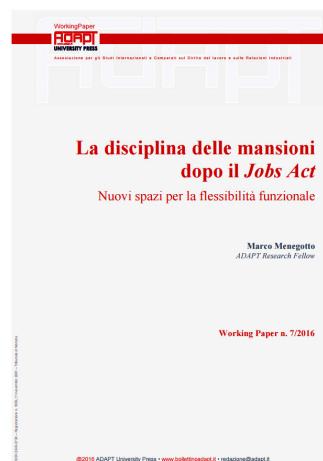
**Social media per una rappresentanza 3.0**  
Corso pratico ADAPT (Nov. - Dic. 2016)



## Giurisprudenza

**Licenziamento ritorsivo poiché insussistente  
GMO e pendente contenzioso per  
demansionamento**  
Corte di Cassazione, sentenza n. 22323/2016

**Legittima clausola con cui il  
lavoratore pattuisce durata minima del  
rapporto di lavoro**  
Corte di Cassazione, sentenza n. 21646/2016



## L'impegno di ADAPT per i giovani: la Fabbrica dei talenti

Invito a studenti e neo-laureati



Pubblicazione on line della Collana ADAPT  
Registrazione n.1609, 11 novembre 2001, Tribunale di Modena.

ISSN 2240-2721

Questo messaggio è stato inviato a [giuseppemanzella@rocketmail.com](mailto:giuseppemanzella@rocketmail.com)  
[Perchè lo hai ricevuto?](#) [Cancella la tua iscrizione](#) | [Aggiorna il tuo profilo](#)

ADAPT, viale Berengario, 51 Modena, MO 41121, Italia.

Direttore responsabile: Michele Tiraboschi

Direttore ADAPT University Press: Francesco Seghezzi