

## IPOTESI DI DECENTRAMENTO DECISIONALE

Una **NORMA NAZIONALE** garantisce

- una sana e uniforme concorrenza
- pari opportunità per tutti i consumatori
- costi per le imprese sotto controllo
- trasparenza e non discrezionalità degli Enti Locali
- uniformità e stabilità normativa

Prima del “Salva Italia” ogni regione aveva una propria definizione di comune turistico e città d’arte e ogni comune aveva facoltà di definire gli orari di apertura/chiusura

*Un centro commerciale in provincia di Cagliari sorge a cavallo tra i comuni di Quartu e Quartuccio. Per la diversa regolamentazione delle aperture domenicali è capitato che metà centro commerciale fosse aperto e metà chiuso.*

## GLI IMPATTI DI UNA CHIUSURA DELLE DOMENICHE

L'ipotesi di chiusura totale delle domeniche prefigura un quadro peggiore rispetto alla situazione pre «Salva Italia»

	DIRETTI	INDOTTI
<b>PERDITA FATTURATO DMO <sup>1</sup></b>	-4,6% del totale -6 Miliardi € (0,6% dei consumi del Paese)	<b>Impatti sulla filiera:</b> - Agricoltura - Servizi - Industria - Logistica
<b>PERDITA OCCUPAZIONALE <sup>1</sup></b>	-32.200 addetti	<b>Servizi «accessori»</b> Sicurezza, vigilanza, trasporti, negozi indipendenti dei CC, ristorazione, direttrici di traffico verso i CC <b>Fino a ulteriori -10.000 addetti</b>
	 <b>- 42.000 addetti</b> <b>Maggior rischio di crisi aziendali</b>	
<b>MINORI INVESTIMENTI</b>	<b>3 Miliardi €</b> Investimenti annui attuali della DMO	Investimenti DMO agiscono nel territorio ⇒ <b>PMI locali</b>

<sup>1</sup> I dati a livello DMO sono elaborati per proiezione di quelli di Federdistribuzione

Fonte: 1 - Indagine PwC presso aziende Federdistribuzione «Gli impatti di una nuova regolamentazione delle aperture domenicali e festive - Integrazione all'indagine annuale sulla Gestione delle Risorse Umane nel Retail» - Settembre 2018

## GLI IMPATTI DI UNA CHIUSURA DELLE DOMENICHE

**SOSTEGNO  
ALL'E-COMMERCE**

*Accelerazione del processo di espansione*

### CRESCITA NEGLI ULTIMI 5 ANNI

**2017-2013**

Vendite online **1,9 volte**

**Prodotti 2,9 volte**

Servizi **1,4 volte**

### QUOTE VENDITE ON LINE SUL TOTALE



## GLI IMPATTI DI UNA CHIUSURA DELLE DOMENICHE

### MINOR SERVIZIO AI CLIENTI

*Meno opportunità d'acquisto,  
riallocazione del tempo libero,  
perdita dei consumi non necessari*

La domenica è il **secondo**  
giorno della settimana  
per fatturato

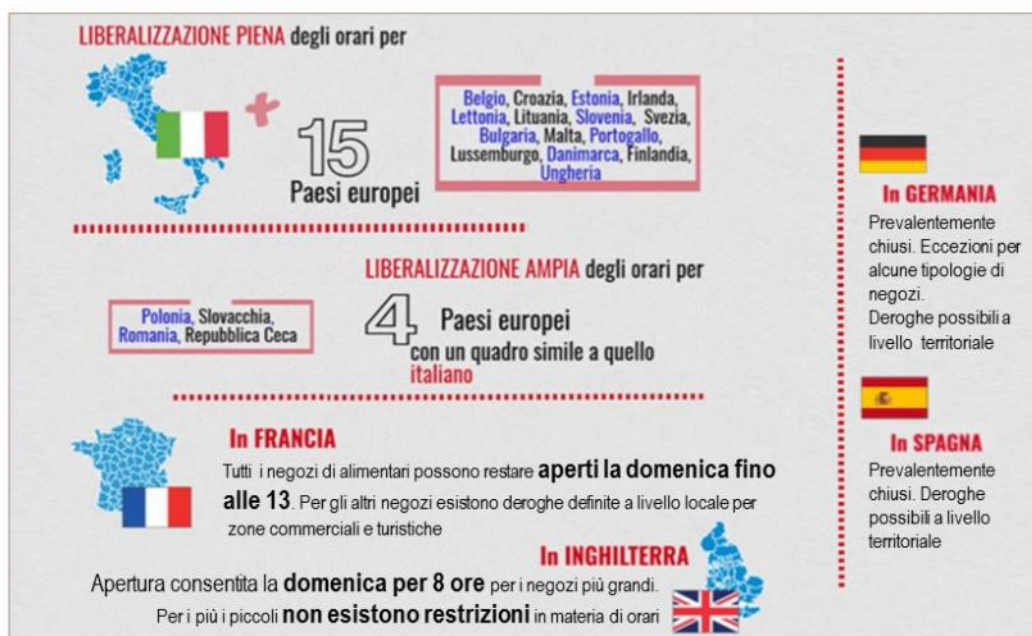
Il **75%** delle famiglie  
compra la domenica

Sono i **giovani** quelli  
che comprano maggiormente  
la domenica

Per il **58%** delle famiglie  
l'acquisto domenicale è  
un'abitudine consolidata

L'acquisto domenicale  
è fatto in tranquillità,  
**con la famiglia,**  
potendo vedere  
più alternative

## LIBERALIZZAZIONE DEGLI ORARI – LA SITUAZIONE EUROPEA



## L' OCCUPAZIONE DOMENICALE



### OCCUPAZIONE DOMENICALE <sup>1</sup>

**4,7** milioni di italiani  
lavorano la domenica



**1,3** mio  
lavoratori  
autonomi

+

**3,4** mio  
lavoratori  
dipendenti

di cui

**2,2** mio  
in servizi  
non necessari



### OCCUPAZIONE DOMENICALE in FEDERDISTRIBUZIONE

**83%**

contratti a tempo  
indeterminato

**13%**

contratti a tempo  
determinato

**4%**

somministrazione  
e a chiamata

#### LE REGOLE DEL LAVORO DOMENICALE

- Il lavoro domenicale è regolamentato dal **Contratto Collettivo Nazionale del Lavoro (CCNL)**
- Il CCNL prevede una maggiorazione retributiva del **30%**
- Ulteriori maggiorazioni definite dai **contratti integrativi aziendali (fino a 85%)**
- **Tutti i lavoratori, con qualsiasi contratto, hanno diritto alle maggiorazioni retributive**
- Chi lavora la domenica ha diritto a **un giorno di riposo settimanale**

## GLI EFFETTI DEL «SALVA ITALIA»

- **Un sostegno ai consumi**  
**+1-2%** per i beni alimentari e non alimentari<sup>1</sup>
- **Un maggior numero di giorni e ore lavorate**  
**400 milioni** di maggiori stipendi<sup>1</sup>
- **19,5 milioni** di famiglie **comprano la domenica**  
Nella DMO sono 12 milioni i consumatori che comprano **ogni domenica**<sup>2</sup>