



Coordinamento Generale Statistico attuariale

Cassa Integrazione Guadagni e Disoccupazione

**Ore autorizzate per trattamenti di integrazione salariale,
domande e beneficiari di disoccupazione e mobilità**

REPORT MENSILE OTTOBRE 2018

In data 2 Giugno 2018 è stata effettuata la rilettura degli archivi, pertanto i dati pubblicati prima di tale data potrebbero aver subito variazioni

APPENDICE:

Aggiornamento del tasso di utilizzo del numero delle ore CIG autorizzate ("tiraggio")

Ore autorizzate per trattamenti di integrazione salariale, domande e beneficiari di disoccupazione e mobilità

INDICE

Sintesi

Ore autorizzate per trattamenti di integrazione salariale

Cenni normativi

Tav. 1 (Graf. Tav. 1)	Serie storica annuale del numero di ore per tipologia d'intervento - Periodo dal 1980 al 2017
Tav. 2 (Graf. Tav. 2)	Serie storica mensile da settembre 2017 delle ore per tipologia d'intervento (valori assoluti e variazioni %)
Tav. 3 (Graf. Tav. 3)	Serie storica mensile da settembre 2017 delle ore TOTALI per area geografica (valori assoluti e variazioni %)
Tav. 4	Serie storica mensile da settembre 2017 delle ore di CIG Ordinaria (CIGO) per area geografica (valori assoluti e variazioni %)
Tav. 5	Serie storica mensile da settembre 2017 delle ore di CIG Straordinaria (CIGS) per area geografica (valori assoluti e variazioni %)
Tav. 5 bis	Serie storica mensile da settembre 2017 delle ore di CIGS per solidarietà per area geografica (valori assoluti e variazioni %)
Tav. 6	Serie storica mensile da settembre 2017 delle ore di CIG in Deroga (CIGD) per area geografica (valori assoluti e variazioni %)
Tav. 7 (Graf. Tav. 7)	Numero ore per tipologia d'intervento e qualifica del lavoratore nel mese in esame e nello stesso mese dell'anno precedente (compresi i valori cumulati a settembre)
Tav. 8	Numero ore per tipologia d'intervento e ramo di attività nel mese in esame e nello stesso mese dell'anno precedente
Tav. 9 (Graf. Tav. 9)	Numero ore TOTALI per regione e area geografica nel mese in esame e nello stesso mese dell'anno precedente (compresi i valori cumulati a settembre)
Tav. 10	Numero ore di CIG Ordinaria (CIGO) per regione e area geografica nel mese in esame e nello stesso mese dell'anno precedente (compresi i valori cumulati a settembre)
Tav. 11	Numero ore di CIG Straordinaria (CIGS) per regione e area geografica nel mese in esame e nello stesso mese dell'anno precedente (compresi i valori cumulati a settembre)
Tav. 11 bis	Numero ore di CIGS per solidarietà per regione e area geografica nel mese in esame e nello stesso mese dell'anno precedente (compresi i valori cumulati a settembre)
Tav. 12	Numero ore di CIG in Deroga (CIGD) per regione e area geografica nel mese in esame e nello stesso mese dell'anno precedente (compresi i valori cumulati a settembre)

Prestazioni di disoccupazione

Cenni normativi

Tav. 13	Serie storica mensile delle domande presentate di disoccupazione, NASpl, ASpl, mini ASpl, mobilità e DisColl
Tav. 14	Serie storica mensile delle domande presentate di disoccupazione non agricola con requisiti ordinari e speciale edile, ASpl, mini ASpl, NASpl, mobilità e DisColl
Tav. 15	Distribuzione regionale delle domande di prestazione NASpl
Tav. 16	Serie storica mensile dei beneficiari di disoccupazione non agricola con requisiti ordinari e speciale edile, ASpl, mini ASpl, NASpl, mobilità e DisColl e beneficiari complessivi annui di disoccupazione agricola

APPENDICE

Appendice

Tiraggio degli anni 2016, 2017 e 2018 (Gennaio-Luglio) - Confronti per tipologia d'intervento
Tiraggio del periodo Gennaio-Luglio degli anni 2016 2017 2018 - Confronti omogenei per tipologia d'intervento

Ore autorizzate per trattamenti di integrazione salariale

Nel mese di settembre 2018 il numero di ore di cassa integrazione complessivamente autorizzate è stato pari a 11,3 milioni, in diminuzione del 44,2% rispetto allo stesso mese del 2017 (20,3 milioni).

INTERVENTI ORDINARI (CIGO) - Le ore di cassa integrazione ordinaria autorizzate a settembre 2018 sono state 5,5 milioni. Un anno prima, nel mese di settembre 2017, erano state 7,4 milioni: di conseguenza, la variazione tendenziale è pari a -25,6%. In particolare, la variazione tendenziale è stata pari a -19,1% nel settore Industria e -42,5% nel settore Edilizia. La variazione congiunturale registra nel mese di settembre 2018 rispetto al mese precedente un incremento pari al 36,7%.

INTERVENTI STRAORDINARI (CIGS) - Il numero di ore di cassa integrazione straordinaria autorizzate a settembre 2018 è stato pari a 5,8 milioni, di cui 2,1 milioni per solidarietà, registrando una diminuzione pari al 44,9% rispetto allo stesso mese dell'anno precedente, che registrava 10,5 milioni di ore autorizzate.

Nel mese di settembre 2018 rispetto al mese precedente si registra una variazione congiunturale pari al -19,0%.

INTERVENTI IN DEROGA (CIGD) - Gli interventi in deroga sono stati pari a circa 30 mila ore autorizzate a settembre 2018 registrando un decremento del 98,7% se confrontati con settembre 2017, mese nel quale erano state autorizzate 2,4 milioni di ore. La variazione congiunturale registra nel mese di settembre 2018 rispetto al mese precedente un incremento pari al 263,8%.

I dati relativi alla fruizione delle integrazioni salariali degli ultimi anni non sono agevolmente confrontabili in quanto risentono delle modifiche sostanziali e procedurali introdotte dalla riforma globale di tale istituto.

Il d. lgs. 148/2015 ha introdotto importanti novità in materia di integrazioni salariali sia per le aziende che per i lavoratori.

Per quanto riguarda le aziende:

- Introduzione di un nuovo concetto di unità produttiva;
- Modifica circa la durata delle prestazioni: la durata massima complessiva dei trattamenti Ordinari e Straordinari non può superare i 24 mesi nel quinquennio mobile. Nel caso del settore edile la durata massima è di 30 mesi. Le ore di CIGO autorizzate non possono eccedere il limite di un terzo delle ore ordinarie lavorabili nel biennio mobile, con riferimento a tutti i lavoratori dell'unità produttiva mediamente occupati nel semestre precedente la domanda.

Per quanto riguarda i lavoratori:

- Nella platea dei beneficiari vengono inclusi anche gli apprendisti assunti con contratto di apprendistato professionalizzante.
- Introduzione del requisito soggettivo dell'anzianità di effettivo lavoro, cioè, alla data di presentazione della domanda, il lavoratore deve aver maturato un'anzianità di almeno 90 giorni presso l'unità produttiva per la quale è richiesto il trattamento.

Inoltre a partire dal 1° gennaio 2016 vengono abolite le commissioni provinciali per l'autorizzazione delle ore di CIGO; l'autorizzazione dei trattamenti ordinari viene disposta direttamente dalla Sede INPS territorialmente competente. Per quanto riguarda la CIGS a partire dal 1° gennaio 2016 viene esclusa come causale di autorizzazione la cessazione dell'attività produttiva dell'azienda o di un ramo di essa.

Prestazioni di disoccupazione

Il primo maggio 2015 è entrata in vigore la "Nuova prestazione di Assicurazione Sociale per l'Impiego" (NASpl), che sostituisce le indennità di disoccupazione ASpl e mini ASpl. Pertanto le domande di prestazione che si riferiscono ad eventi di disoccupazione involontaria verificatisi entro il 30 aprile 2015 continuano ad essere classificate come ASpl o mini ASpl, mentre le domande che si riferiscono ad eventi di disoccupazione involontaria verificatisi a partire dal 1^o maggio 2015, sono classificate come NASpl.

In via sperimentale a decorrere dal 1 gennaio 2015 è stata introdotta una prestazione (DisColl) avente lo scopo di fornire un sostegno al reddito dei collaboratori coordinati e continuativi, anche a progetto, iscritti in via esclusiva alla Gestione separata dell'Inps . Dal 1 luglio 2017 è diventata una prestazione strutturale (Legge n.81 del 22 maggio 2017 art.7).

Nel mese di agosto 2018 sono state presentate 112.429 domande di NASpl e 2.051 di DisColl. Nello stesso mese sono state inoltrate 445 domande di ASpl, mini ASpl, disoccupazione e mobilità, per un totale di 114.925 domande, il +8,5% rispetto al mese di agosto 2017 (105.955 domande).

Ore autorizzate per trattamenti di integrazione salariale

Cenni normativi

La **Cassa Integrazione Guadagni** è una prestazione finalizzata a sostituire o integrare la retribuzione ed è destinata ai lavoratori sospesi dal lavoro o che operano con orario ridotto a causa di difficoltà produttive dell'azienda. Possono usufruire dell'integrazione salariale gli operai, gli impiegati e i quadri mentre sono esclusi i dirigenti gli apprendisti e i lavoratori a domicilio.

La **CIGO** (Cassa Integrazione Guadagni Ordinaria) è rivolta alle aziende industriali non edili e alle aziende industriali ed artigiane dell'edilizia e del settore lapideo che sospendono o riducono l'attività aziendale a causa di eventi temporanei e transitori quali ad es. la mancanza di commesse, le avversità atmosferiche. Può essere concessa per 13 settimane, più eventuali proroghe fino a 12 mesi; in determinate aree territoriali il limite è elevato a 24 mesi.

L'intervento di **CIGS** (Cassa Integrazione Guadagni Straordinaria) può essere richiesto per ristrutturazione, riorganizzazione e riconversione aziendale, per crisi aziendale di particolare rilevanza sociale e in caso di procedure concorsuali, quali fallimento, liquidazione coatta amministrativa, ecc. La CIGS è destinata ad aziende con, in media, più di 15 dipendenti nel semestre precedente la richiesta di intervento; le aziende sono quelle dei settori industriali ed edili, dell'artigianato dell'indotto (cioè con un solo committente destinatario di CIGS), dei servizi di mensa e ristorazione dell'indotto, delle cooperative agricole; ed inoltre ad imprese commerciali con più di 200 dipendenti (in regime transitorio anche con numero di dipendenti da 51 a 200), ad imprese editrici di giornali per i quali si prescinde dal limite dei 15 dipendenti, imprese di spedizioni e trasporto del terziario e ad agenzie di viaggi e turismo, ciascuna con più di 50 dipendenti.

Sono definiti "in deroga" i trattamenti di integrazione salariale (**CIGD**), destinati ai lavoratori (compresi apprendisti, interinali e lavoratori a domicilio) di imprese escluse dalla Cassa Integrazione Guadagni ordinaria e straordinaria. La CIG in deroga alla vigente normativa è concessa nei casi in cui alcuni settori (tessile, abbigliamento, calzaturiero, orafo, ecc) versino in grave crisi occupazionale. Essa può durare al massimo 12 mesi e il suo ammontare può arrivare fino all'80% della retribuzione. Lo strumento della cassa integrazione guadagni in deroga permette quindi, senza modificare la normativa che regola la CIG, di concedere i trattamenti di integrazione salariale anche a tipologie di aziende e lavoratori che ne sono esclusi.

Il d. lgs. 148/2015 ha introdotto importanti novità in materia di integrazioni salariali. Di seguito le più importanti: La durata massima complessiva dei trattamenti Ordinari e Straordinari non può superare i 24 mesi nel quinquennio mobile. Nel caso del settore edile la durata massima è di 30 mesi. Nella platea dei beneficiari vengono inclusi anche gli apprendisti assunti con contratto di apprendistato professionalizzante. A partire dal 1° gennaio 2016 vengono abolite le commissioni provinciali per l'autorizzazione delle ore di CIGO; l'autorizzazione dei trattamenti ordinari viene disposta direttamente dalla Sede INPS territorialmente competente. Per quanto riguarda la CIGS a partire dal 1° gennaio 2016 viene esclusa come causale di autorizzazione la cessazione dell'attività produttiva dell'azienda o di un ramo di essa.

ORE AUTORIZZATE PER TRATTAMENTI DI INTEGRAZIONE SALARIALE

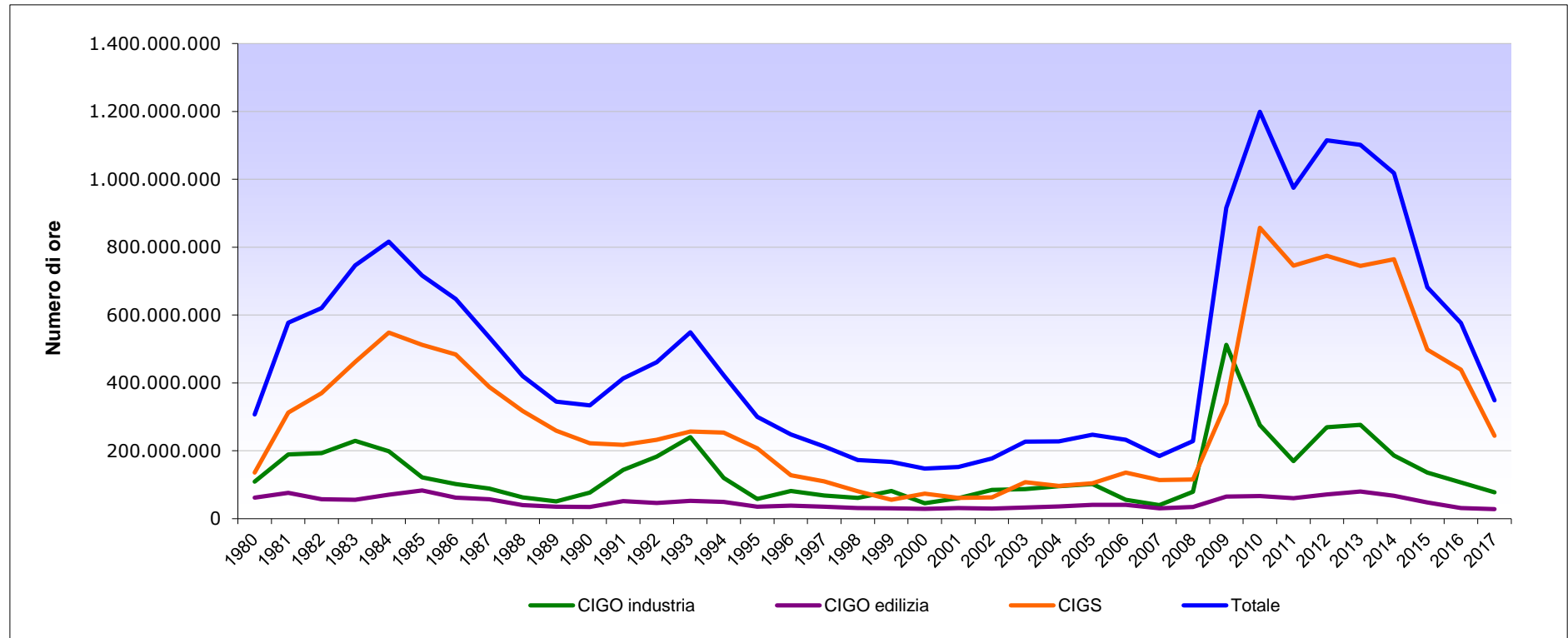
1 - Serie storica annuale del numero di ore per tipologia d'intervento - Periodo dal 1980 al 2018 (Gennaio-Settembre)

ANNI	CIG Ordinaria		CIG Straordinaria (*)	COMPLESSO		
	Industria	Edilizia		Totale CIGO	Variazione %	
1980	109.338.181	61.946.012	171.284.193	135.852.891	307.137.084	
1981	189.014.432	76.170.947	265.185.379	312.559.489	577.744.868	88%
1982	193.205.105	56.980.817	250.185.922	370.105.563	620.291.485	7%
1983	229.250.408	55.701.479	284.951.887	461.565.957	746.517.844	20%
1984	198.280.247	70.103.980	268.384.227	548.113.068	816.497.295	9%
1985	121.707.904	82.816.095	204.523.999	512.106.735	716.630.734	-12%
1986	101.667.328	61.805.961	163.473.289	483.882.943	647.356.232	-10%
1987	88.782.891	56.970.472	145.753.363	388.093.679	533.847.042	-18%
1988	62.575.786	39.966.393	102.542.179	317.575.990	420.118.169	-21%
1989	50.965.548	35.182.530	86.148.078	258.810.675	344.958.753	-18%
1990	76.926.600	34.549.738	111.476.338	222.217.400	333.693.738	-3%
1991	143.644.804	51.694.576	195.339.380	217.536.402	412.875.782	24%
1992	182.983.716	46.147.031	229.130.747	232.212.731	461.343.478	12%
1993	240.301.503	52.219.231	292.520.734	256.875.663	549.396.397	19%
1994	119.652.052	48.899.762	168.551.814	253.767.063	422.318.877	-23%
1995	57.899.359	34.801.708	92.701.067	207.165.338	299.866.405	-29%
1996	81.764.959	38.129.179	119.894.138	128.191.620	248.085.758	-17%
1997	68.233.484	34.902.186	103.135.670	109.406.901	212.542.571	-14%
1998	60.781.111	31.171.581	91.952.692	80.461.378	172.414.070	-19%
1999	81.206.560	30.129.699	111.336.259	55.797.416	167.133.675	-3%
2000	44.971.736	28.471.422	73.443.158	73.732.088	147.175.246	-12%
2001	60.211.285	31.294.175	91.505.460	60.747.556	152.253.016	3%
2002	84.656.408	29.611.493	114.267.901	62.877.102	177.145.003	16%
2003	87.106.964	32.926.221	120.033.185	107.125.070	227.158.255	28%
2004	95.215.647	36.060.570	131.276.217	96.316.368	227.592.585	0%
2005	101.589.686	40.891.436	142.481.122	104.524.746	247.005.868	9%
2006	55.776.618	40.832.291	96.608.909	136.039.509	232.648.418	-6%
2007	40.102.397	30.551.172	70.653.569	113.699.717	184.353.286	-21%
2008	78.740.758	34.344.512	113.085.270	115.262.321	228.347.591	24%
2009	512.126.827	64.586.239	576.713.066	339.684.793	916.397.859	301%
2010	275.488.424	66.347.148	341.835.572	857.055.564	1.198.891.136	31%
2011	169.551.129	60.223.428	229.774.557	745.656.401	975.430.958	-19%
2012	269.451.073	70.908.930	340.360.003	774.559.966	1.114.919.969	14%
2013	276.553.961	80.129.681	356.683.642	744.919.349	1.101.602.991	-1%
2014	185.956.479	67.603.071	253.559.550	764.431.257	1.017.990.807	-8%
2015	135.836.263	47.942.212	183.778.475	498.248.886	682.027.361	-33%
2016	106.444.649	31.127.015	137.571.664	439.250.601	576.822.265	-15%
2017	77.135.592	27.760.278	104.895.870	244.160.075	349.055.945	-39%
2018(Gennaio-Settembre)	49.102.826	23.984.030	73.086.856	88.951.707	162.038.563	

(*) Comprensiva della CIGS in deroga

ORE AUTORIZZATE PER TRATTAMENTI DI INTEGRAZIONE SALARIALE

Serie storica del numero di ore per tipologia d'intervento - Periodo dal 1980 al 2017



INPS - Coordinamento Generale Statistico Attuariale

ORE AUTORIZZATE PER TRATTAMENTI DI INTEGRAZIONE SALARIALE

2 - Serie storica mensile delle ore per tipologia d'intervento nei mesi sottoindicati

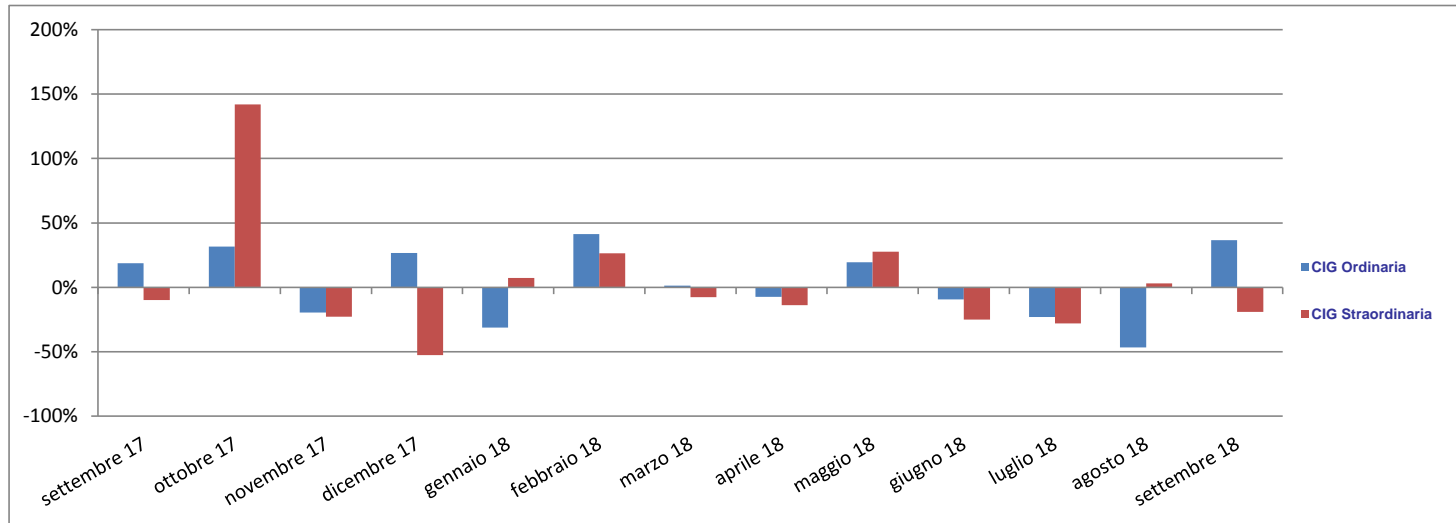
TIPO DI INTERVENTO	ore autorizzate (valori assoluti)												
	settembre 17	ottobre 17	novembre 17	dicembre 17	gennaio 18	febbraio 18	marzo 18	aprile 18	maggio 18	giugno 18	luglio 18	agosto 18	settembre 18
CIG Ordinaria	7.401.797	9.735.259	7.837.447	9.934.750	6.836.896	9.669.234	9.785.085	9.068.419	10.829.475	9.807.557	7.559.544	4.026.815	5.503.831
CIG Straordinaria	10.491.833	25.382.535	19.589.980	9.297.762	9.985.718	12.624.915	11.669.531	10.051.341	12.830.606	9.623.111	6.924.033	7.141.360	5.785.004
<i>di cui Solidarietà</i>	6.154.484	11.826.347	10.586.560	5.000.469	5.547.808	5.668.512	5.902.586	6.126.503	7.739.691	5.147.421	2.962.742	4.094.683	2.146.819
CIG in Deroga	2.384.340	1.268.798	894.995	604.757	456.882	758.172	377.624	308.313	218.026	114.456	43.958	8.335	30.322
TOTALE	20.277.970	36.386.592	28.322.422	19.837.269	17.279.496	23.052.321	21.832.240	19.428.073	23.878.107	19.545.124	14.527.535	11.176.510	11.319.157

TIPO DI INTERVENTO	variazioni tendenziali (valori %)												
	settembre 17 / settembre 16	ottobre 17 / ottobre 16	novembre 17 / novembre 16	dicembre 17 / dicembre 16	gennaio 18 / gennaio 17	febbraio 18 / febbraio 17	marzo 18 / marzo 17	aprile 18 / aprile 17	maggio 18 / maggio 17	giugno 18 / giugno 17	luglio 18 / luglio 17	agosto 18 / agosto 17	settembre 18 / settembre 17
CIG Ordinaria	-20,9%	8,2%	-24,5%	-5,0%	-13,9%	-4,8%	-7,6%	21,9%	0,5%	-3,5%	13,1%	-35,5%	-25,6%
CIG Straordinaria	-59,3%	-14,1%	-17,3%	-55,4%	-46,3%	-37,7%	-41,5%	-24,0%	-52,4%	-29,4%	-72,2%	-38,7%	-44,9%
<i>di cui Solidarietà</i>	-62,4%	-19,8%	-26,2%	-40,9%	-55,9%	-46,6%	-31,6%	-24,6%	-16,1%	-29,6%	-83,7%	-23,5%	-65,1%
CIG in Deroga	-56,5%	-58,0%	-77,1%	-90,7%	-88,3%	-79,9%	-94,2%	-84,5%	-84,2%	-96,4%	-98,3%	-99,5%	-98,7%
TOTALE	-50,1%	-12,4%	-25,4%	-47,5%	-43,2%	-32,6%	-41,2%	-14,3%	-38,9%	-27,6%	-57,4%	-43,0%	-44,2%

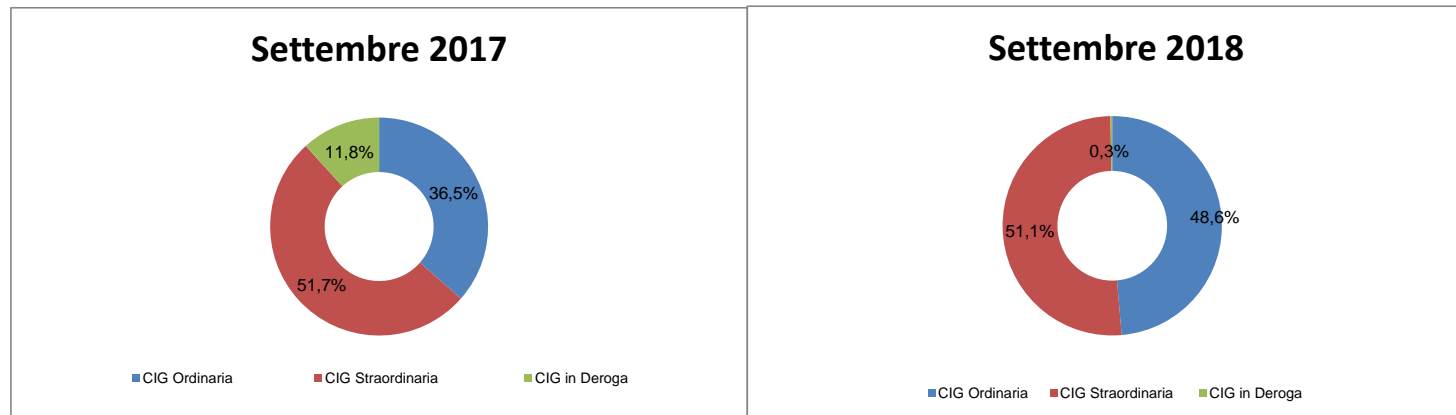
TIPO DI INTERVENTO	variazioni congiunturali (valori %)												
	settembre 17 / agosto 17	ottobre 17 / settembre 17	novembre 17 / ottobre 17	dicembre 17 / novembre 17	gennaio 18 / dicembre 17	febbraio 18 / gennaio 18	marzo 18 / febbraio 18	aprile 18 / marzo 18	maggio 18 / aprile 18	giugno 18 / maggio 18	luglio 18 / giugno 18	agosto 18 / luglio 18	settembre 18 / agosto 18
CIG Ordinaria	18,6%	31,5%	-19,5%	26,8%	-31,2%	41,4%	1,2%	-7,3%	19,4%	-9,4%	-22,9%	-46,7%	36,7%
CIG Straordinaria	-9,9%	141,9%	-22,8%	-52,5%	7,4%	26,4%	-7,6%	-13,9%	27,7%	-25,0%	-28,0%	3,1%	-19,0%
<i>di cui Solidarietà</i>	15,0%	92,2%	-10,5%	-52,8%	10,9%	2,2%	4,1%	3,8%	26,3%	-33,5%	-42,4%	38,2%	-47,6%
CIG in Deroga	39,5%	-46,8%	-29,5%	-32,4%	-24,5%	65,9%	-50,2%	-18,4%	-29,3%	-47,5%	-61,6%	-81,0%	263,8%
TOTALE	3,5%	79,4%	-22,2%	-30,0%	-12,9%	33,4%	-5,3%	-11,0%	22,9%	-18,1%	-25,7%	-23,1%	1,3%

ORE AUTORIZZATE PER TRATTAMENTI DI INTEGRAZIONE SALARIALE

Variazioni congiunturali per tipologia d'intervento nel periodo Settembre 2017 - Settembre 2018



Distribuzione percentuale delle ore autorizzate per tipologia d'intervento nei mesi di Settembre 2017 e 2018



ORE AUTORIZZATE PER TRATTAMENTI DI INTEGRAZIONE SALARIALE

3 - Serie storica mensile delle ore TOTALI per area geografica nei mesi sottoindicati

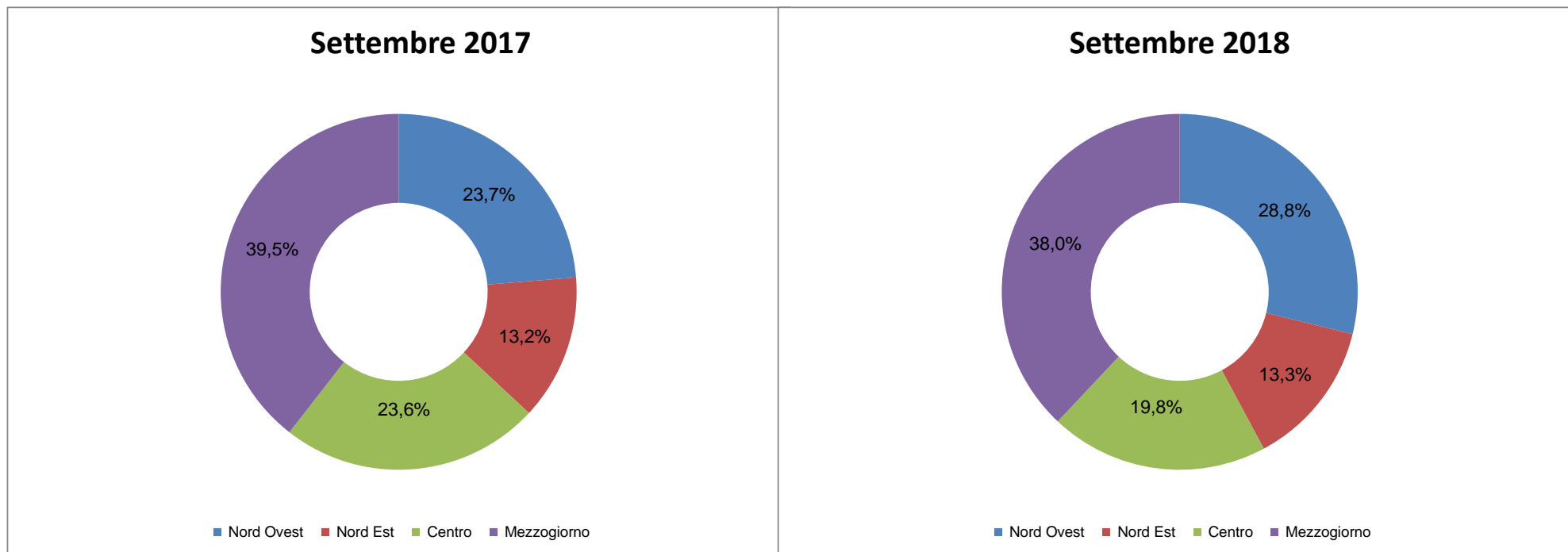
Area Geografica	ore autorizzate (valori assoluti)												
	settembre 17	ottobre 17	novembre 17	dicembre 17	gennaio 18	febbraio 18	marzo 18	aprile 18	maggio 18	giugno 18	luglio 18	agosto 18	settembre 18
ITALIA	20.277.970	36.386.592	28.322.422	19.837.269	17.279.496	23.052.321	21.832.240	19.428.073	23.878.107	19.545.124	14.527.535	11.176.510	11.319.157
<i>Nord Ovest</i>	4.807.642	9.074.751	9.104.751	6.514.288	5.390.886	6.598.773	8.220.628	5.430.435	9.109.591	6.683.892	3.969.844	3.079.507	3.262.064
<i>Nord Est</i>	2.680.447	5.159.008	3.095.973	2.915.888	2.828.978	5.372.251	4.043.558	3.611.212	4.119.559	4.299.103	3.533.729	1.650.656	1.511.069
<i>Centro</i>	4.784.588	11.409.382	6.577.432	3.442.898	3.926.823	4.927.316	5.103.103	4.156.776	4.842.323	5.644.595	4.210.095	4.344.428	2.246.730
<i>Mezzogiorno</i>	8.005.293	10.743.451	9.544.266	6.964.195	5.132.809	6.153.981	4.464.951	6.229.650	5.806.634	2.917.534	2.813.867	2.101.919	4.299.294

Area Geografica	variazioni tendenziali (valori %)												
	settembre 17 / settembre 16	ottobre 17 / ottobre 16	novembre 17 / novembre 16	dicembre 17 / dicembre 16	gennaio 18 / gennaio 17	febbraio 18 / febbraio 17	marzo 18 / marzo 17	aprile 18 / aprile 17	maggio 18 / maggio 17	giugno 18 / giugno 17	luglio 18 / luglio 17	agosto 18 / agosto 17	settembre 18 / settembre 17
ITALIA	-50,1%	-12,4%	-25,4%	-47,5%	-43,2%	-32,6%	-41,2%	-14,3%	-38,9%	-27,6%	-57,4%	-43,0%	-44,2%
<i>Nord Ovest</i>	-57,5%	-41,0%	-14,3%	-58,1%	-44,9%	-23,1%	-37,1%	-7,5%	0,7%	-13,8%	-53,2%	-53,5%	-32,1%
<i>Nord Est</i>	-73,9%	-48,1%	-75,9%	-67,2%	-39,0%	-40,9%	-52,2%	-36,4%	-37,6%	-41,6%	-50,3%	-52,5%	-43,6%
<i>Centro</i>	-60,4%	77,8%	-25,6%	-35,1%	-42,1%	-45,1%	-31,3%	-37,0%	-0,1%	8,7%	-56,0%	-3,0%	-53,0%
<i>Mezzogiorno</i>	15,1%	9,4%	68,5%	-13,7%	-44,4%	-18,6%	-45,2%	38,1%	-68,8%	-56,3%	-68,7%	-58,2%	-46,3%

Area Geografica	variazioni congiunturali (valori %)												
	settembre 17 / agosto 17	ottobre 17 / settembre 17	novembre 17 / ottobre 17	dicembre 17 / novembre 17	gennaio 18 / dicembre 17	febbraio 18 / gennaio 18	marzo 18 / febbraio 18	aprile 18 / marzo 18	maggio 18 / aprile 18	giugno 18 / maggio 18	luglio 18 / giugno 18	agosto 18 / luglio 18	settembre 18 / agosto 18
ITALIA	3,5%	79,4%	-22,2%	-30,0%	-12,9%	33,4%	-5,3%	-11,0%	22,9%	-18,1%	-25,7%	-23,1%	1,3%
<i>Nord Ovest</i>	-27,3%	88,8%	0,3%	-28,5%	-17,2%	22,4%	24,6%	-33,9%	67,8%	-26,6%	-40,6%	-22,4%	5,9%
<i>Nord Est</i>	-22,8%	92,5%	-40,0%	-5,8%	-3,0%	89,9%	-24,7%	-10,7%	14,1%	4,4%	-17,8%	-53,3%	-8,5%
<i>Centro</i>	6,8%	138,5%	-42,4%	-47,7%	14,1%	25,5%	3,6%	-18,5%	16,5%	16,6%	-25,4%	3,2%	-48,3%
<i>Mezzogiorno</i>	59,2%	34,2%	-11,2%	-27,0%	-26,3%	19,9%	-27,4%	39,5%	-6,8%	-49,8%	-3,6%	-25,3%	104,5%

ORE AUTORIZZATE PER TRATTAMENTI DI INTEGRAZIONE SALARIALE

Distribuzione delle ore autorizzate TOTALI per area geografica nei mesi di Settembre 2017 e 2018



ORE AUTORIZZATE PER TRATTAMENTI DI INTEGRAZIONE SALARIALE

4 - Serie storica mensile delle ore di CIG Ordinaria (CIGO) per area geografica nei mesi sottoindicati

Area Geografica	ore autorizzate (valori assoluti)												
	settembre 17	ottobre 17	novembre 17	dicembre 17	gennaio 18	febbraio 18	marzo 18	aprile 18	maggio 18	giugno 18	luglio 18	agosto 18	settembre 18
ITALIA	7.401.797	9.735.259	7.837.447	9.934.750	6.836.896	9.669.234	9.785.085	9.068.419	10.829.475	9.807.557	7.559.544	4.026.815	5.503.831
<i>Nord Ovest</i>	2.534.468	3.947.494	3.304.008	3.897.445	2.627.350	3.211.961	3.273.369	2.976.943	3.225.870	3.131.799	2.349.450	1.115.292	1.719.818
<i>Nord Est</i>	1.285.859	1.988.064	1.379.384	1.438.346	1.278.708	2.271.967	2.829.329	2.249.875	2.752.480	2.786.663	2.084.467	1.432.478	1.156.523
<i>Centro</i>	1.100.761	1.909.772	1.490.447	1.619.223	1.118.205	1.852.424	1.622.320	1.782.859	2.769.805	1.828.030	1.551.910	771.294	1.233.522
<i>Mezzogiorno</i>	2.480.709	1.889.929	1.663.608	2.979.736	1.812.633	2.332.882	2.060.067	2.058.742	2.081.320	2.061.065	1.573.717	707.751	1.393.968

Area Geografica	variazioni tendenziali (valori %)												
	settembre 17 / settembre 16	ottobre 17 / ottobre 16	novembre 17 / novembre 16	dicembre 17 / dicembre 16	gennaio 18 / gennaio 17	febbraio 18 / febbraio 17	marzo 18 / marzo 17	aprile 18 / aprile 17	maggio 18 / maggio 17	giugno 18 / giugno 17	luglio 18 / luglio 17	agosto 18 / agosto 17	settembre 18 / settembre 17
ITALIA	-20,9%	8,2%	-24,5%	-5,0%	-13,9%	-4,8%	-7,6%	21,9%	0,5%	-3,5%	13,1%	-35,5%	-25,6%
<i>Nord Ovest</i>	-34,3%	23,7%	-17,0%	-3,1%	0,0%	3,7%	-24,1%	2,0%	1,6%	-23,5%	3,4%	-56,7%	-32,1%
<i>Nord Est</i>	-48,1%	-19,9%	-46,4%	-33,9%	-46,1%	-18,8%	4,4%	29,5%	-10,7%	27,3%	37,1%	20,6%	-10,1%
<i>Centro</i>	-30,6%	1,4%	-30,7%	-15,4%	-6,7%	-14,7%	-14,5%	28,6%	22,1%	1,8%	32,6%	-45,5%	12,1%
<i>Mezzogiorno</i>	73,3%	31,3%	-0,7%	27,3%	4,0%	11,6%	22,8%	47,8%	-7,7%	-1,0%	-8,4%	-33,2%	-43,8%

Area Geografica	variazioni congiunturali (valori %)												
	settembre 17 / agosto 17	ottobre 17 / settembre 17	novembre 17 / ottobre 17	dicembre 17 / novembre 17	gennaio 18 / dicembre 17	febbraio 18 / gennaio 18	marzo 18 / febbraio 18	aprile 18 / marzo 18	maggio 18 / aprile 18	giugno 18 / maggio 18	luglio 18 / giugno 18	agosto 18 / luglio 18	settembre 18 / agosto 18
ITALIA	18,6%	31,5%	-19,5%	26,8%	-31,2%	41,4%	1,2%	-7,3%	19,4%	-9,4%	-22,9%	-46,7%	36,7%
<i>Nord Ovest</i>	-1,7%	55,8%	-16,3%	18,0%	-32,6%	22,3%	1,9%	-9,1%	8,4%	-2,9%	-25,0%	-52,5%	54,2%
<i>Nord Est</i>	8,2%	54,6%	-30,6%	4,3%	-11,1%	77,7%	24,5%	-20,5%	22,3%	1,2%	-25,2%	-31,3%	-19,3%
<i>Centro</i>	-22,2%	73,5%	-22,0%	8,6%	-30,9%	65,7%	-12,4%	9,9%	55,4%	-34,0%	-15,1%	-50,3%	59,9%
<i>Mezzogiorno</i>	134,2%	-23,8%	-12,0%	79,1%	-39,2%	28,7%	-11,7%	-0,1%	1,1%	-1,0%	-23,6%	-55,0%	97,0%

ORE AUTORIZZATE PER TRATTAMENTI DI INTEGRAZIONE SALARIALE

5 - Serie storica mensile delle ore di CIG Straordinaria* (CIGS) per area geografica nei mesi sottoindicati

Area Geografica	ore autorizzate (valori assoluti)												
	settembre 17	ottobre 17	novembre 17	dicembre 17	gennaio 18	febbraio 18	marzo 18	aprile 18	maggio 18	giugno 18	luglio 18	agosto 18	settembre 18
ITALIA	10.491.833	25.382.535	19.589.980	9.297.762	9.985.718	12.624.915	11.669.531	10.051.341	12.830.606	9.623.111	6.924.033	7.141.360	5.785.004
<i>Nord Ovest</i>	2.153.210	4.600.840	5.684.474	2.599.995	2.762.280	3.379.958	4.932.628	2.339.985	5.873.316	3.551.613	1.619.954	1.963.153	1.531.401
<i>Nord Est</i>	1.029.393	3.097.927	1.604.049	1.405.585	1.549.071	2.990.751	1.191.308	1.354.347	1.365.422	1.508.764	1.449.262	215.835	348.954
<i>Centro</i>	3.529.942	9.144.823	4.826.157	1.590.008	2.497.757	3.027.339	3.300.747	2.299.261	1.983.708	3.756.071	2.639.121	3.572.542	1.003.736
<i>Mezzogiorno</i>	3.779.288	8.538.945	7.475.300	3.702.174	3.176.610	3.226.867	2.244.848	4.057.748	3.608.160	806.663	1.215.696	1.389.830	2.900.913

Area Geografica	variazioni tendenziali (valori %)												
	settembre 17 / settembre 16	ottobre 17 / ottobre 16	novembre 17 / novembre 16	dicembre 17 / dicembre 16	gennaio 18 / gennaio 17	febbraio 18 / febbraio 17	marzo 18 / marzo 17	aprile 18 / aprile 17	maggio 18 / maggio 17	giugno 18 / giugno 17	luglio 18 / luglio 17	agosto 18 / agosto 17	settembre 18 / settembre 17
ITALIA	-59,3%	-14,1%	-17,3%	-55,4%	-46,3%	-37,7%	-41,5%	-24,0%	-52,4%	-29,4%	-72,2%	-38,7%	-44,9%
<i>Nord Ovest</i>	-66,9%	-59,9%	-4,9%	-74,2%	-59,1%	-28,3%	-35,1%	4,8%	3,4%	8,0%	-69,9%	-44,5%	-28,9%
<i>Nord Est</i>	-84,6%	-55,6%	-82,9%	-76,7%	-7,7%	-48,5%	-73,6%	-63,8%	-53,1%	-66,3%	-69,8%	-88,6%	-66,1%
<i>Centro</i>	-58,0%	142,6%	-12,4%	-41,6%	-34,1%	-48,4%	3,6%	-47,5%	-12,6%	57,1%	-67,8%	29,4%	-71,6%
<i>Mezzogiorno</i>	-10,3%	16,7%	165,1%	80,0%	-50,2%	-17,0%	-51,9%	41,0%	-77,6%	-76,8%	-81,4%	-59,9%	-23,2%

Area Geografica	variazioni congiunturali (valori %)												
	settembre 17 / agosto 17	ottobre 17 / settembre 17	novembre 17 / ottobre 17	dicembre 17 / novembre 17	gennaio 18 / dicembre 17	febbraio 18 / gennaio 18	marzo 18 / febbraio 18	aprile 18 / marzo 18	maggio 18 / aprile 18	giugno 18 / maggio 18	luglio 18 / giugno 18	agosto 18 / luglio 18	settembre 18 / agosto 18
ITALIA	-9,9%	141,9%	-22,8%	-51,7%	7,4%	26,4%	-7,6%	-13,9%	27,7%	-25,0%	-28,0%	3,1%	-19,0%
<i>Nord Ovest</i>	-39,2%	113,7%	23,6%	-54,3%	6,2%	22,4%	45,9%	-52,6%	151,0%	-39,5%	-54,4%	21,2%	-22,0%
<i>Nord Est</i>	-45,4%	200,9%	-48,2%	-12,4%	10,2%	93,1%	-60,2%	13,7%	0,8%	10,5%	-3,9%	-85,1%	61,7%
<i>Centro</i>	27,8%	159,1%	-47,2%	-67,1%	57,1%	21,2%	9,0%	-30,3%	-13,7%	89,3%	-29,7%	35,4%	-71,9%
<i>Mezzogiorno</i>	9,1%	125,9%	-12,5%	-50,5%	-14,2%	1,6%	-30,4%	80,8%	-11,1%	-77,6%	50,7%	14,3%	108,7%

* Inclusive le ore autorizzate per Solidarietà

ORE AUTORIZZATE PER TRATTAMENTI DI INTEGRAZIONE SALARIALE

5 bis - Serie storica mensile delle ore di CIGS per Solidarietà per area geografica nei mesi sottoindicati

Area Geografica	ore autorizzate (valori assoluti)												
	settembre 17	ottobre 17	novembre 17	dicembre 17	gennaio 18	febbraio 18	marzo 18	aprile 18	maggio 18	giugno 18	luglio 18	agosto 18	settembre 18
ITALIA	6.154.484	11.826.347	10.586.560	5.000.469	5.547.808	5.668.512	5.902.586	6.126.503	7.739.691	5.147.421	2.962.742	4.094.683	2.146.819
<i>Nord Ovest</i>	1.449.527	3.288.729	3.962.965	1.081.346	2.022.430	1.321.837	2.602.956	1.057.030	4.394.058	1.413.255	456.167	505.773	452.282
<i>Nord Est</i>	709.906	915.974	1.093.373	847.121	286.481	1.041.183	572.678	1.010.967	863.834	826.957	1.346.836	129.635	133.928
<i>Centro</i>	893.100	2.856.422	2.900.399	1.198.469	1.138.766	1.502.879	1.552.513	1.218.046	721.657	2.440.814	613.309	3.242.126	706.515
<i>Mezzogiorno</i>	3.101.951	4.765.222	2.629.823	1.873.533	2.100.131	1.802.613	1.174.439	2.840.460	1.760.142	466.395	546.430	217.149	854.094

Area Geografica	variazioni tendenziali (valori %)												
	settembre 17 / settembre 16	ottobre 17 / ottobre 16	novembre 17 / novembre 16	dicembre 17 / dicembre 16	gennaio 18 / gennaio 17	febbraio 18 / febbraio 17	marzo 18 / marzo 17	aprile 18 / aprile 17	maggio 18 / maggio 17	giugno 18 / giugno 17	luglio 18 / luglio 17	agosto 18 / agosto 17	settembre 18 / settembre 17
ITALIA	-62,4%	-19,8%	-26,2%	-40,9%	-55,9%	-46,6%	-31,6%	-24,6%	-16,1%	-29,6%	-83,7%	-23,5%	-65,1%
<i>Nord Ovest</i>	-65,7%	-6,3%	-9,5%	-69,8%	-60,2%	1,2%	-17,0%	-25,4%	0,6%	-13,6%	-89,1%	-64,5%	-68,8%
<i>Nord Est</i>	-78,1%	-69,3%	-73,2%	-59,3%	-75,4%	-67,1%	-56,0%	-64,5%	-54,6%	-65,3%	-61,4%	-88,4%	-81,1%
<i>Centro</i>	-85,6%	49,8%	-33,9%	-13,5%	-52,8%	-61,8%	17,2%	-54,1%	-20,9%	33,2%	-90,0%	184,3%	-20,9%
<i>Mezzogiorno</i>	13,5%	-24,9%	76,3%	32,3%	-46,3%	-18,7%	-59,0%	134,6%	-13,5%	-68,2%	-87,5%	-87,0%	-72,5%

Area Geografica	variazioni congiunturali (valori %)												
	agosto 17 / luglio 17	settembre 17 / agosto 17	ottobre 17 / settembre 17	novembre 17 / ottobre 17	dicembre 17 / novembre 17	gennaio 18 / dicembre 17	febbraio 18 / gennaio 18	marzo 18 / febbraio 18	aprile 18 / marzo 18	maggio 18 / aprile 18	giugno 18 / maggio 18	luglio 18 / giugno 18	settembre 18 / agosto 18
ITALIA	15,0%	92,2%	-10,5%	-52,8%	10,9%	2,2%	4,1%	3,8%	26,3%	-33,5%	-42,4%	38,2%	-47,6%
<i>Nord Ovest</i>	1,7%	126,9%	20,5%	-72,7%	87,0%	-34,6%	96,9%	-59,4%	315,7%	-67,8%	-67,7%	10,9%	-10,6%
<i>Nord Est</i>	-36,4%	29,0%	19,4%	-22,5%	-66,2%	263,4%	-45,0%	76,5%	-14,6%	-4,3%	62,9%	-90,4%	3,3%
<i>Centro</i>	-21,7%	219,8%	1,5%	-58,7%	-5,0%	32,0%	3,3%	-21,5%	-40,8%	238,2%	-74,9%	428,6%	-78,2%
<i>Mezzogiorno</i>	85,6%	53,6%	-44,8%	-28,8%	12,1%	-14,2%	-34,8%	141,9%	-38,0%	-73,5%	17,2%	-60,3%	293,3%

ORE AUTORIZZATE PER TRATTAMENTI DI INTEGRAZIONE SALARIALE

6 - Serie storica mensile delle ore di CIG in Deroga (CIGD) per area geografica nei mesi sottoindicati

Area Geografica	ore autorizzate (valori assoluti)												
	settembre 17	ottobre 17	novembre 17	dicembre 17	gennaio 18	febbraio 18	marzo 18	aprile 18	maggio 18	giugno 18	luglio 18	agosto 18	settembre 18
ITALIA	2.384.340	1.268.798	894.995	604.757	456.882	758.172	377.624	308.313	218.026	114.456	43.958	8.335	30.322
<i>Nord Ovest</i>	119.964	526.417	116.269	16.848	1.256	6.854	14.631	113.507	10.405	480	440	1.062	10.845
<i>Nord Est</i>	365.195	73.017	112.540	71.957	1.199	109.533	22.921	6.990	1.657	3.676	-	2.343	5.592
<i>Centro</i>	153.885	354.787	260.828	233.667	310.861	47.553	180.036	74.656	88.810	60.494	19.064	592	9.472
<i>Mezzogiorno</i>	1.745.296	314.577	405.358	282.285	143.566	594.232	160.036	113.160	117.154	49.806	24.454	4.338	4.413

Area Geografica	variazioni tendenziali (valori %)												
	settembre 17 / settembre 16	ottobre 17 / ottobre 16	novembre 17 / novembre 16	dicembre 17 / dicembre 16	gennaio 18 / gennaio 17	febbraio 18 / febbraio 17	marzo 18 / marzo 17	aprile 18 / aprile 17	maggio 18 / maggio 17	giugno 18 / giugno 17	luglio 18 / luglio 17	agosto 18 / agosto 17	settembre 18 / settembre 17
ITALIA	-56,5%	-58,0%	-77,1%	-90,7%	-88,3%	-79,9%	-94,2%	-84,5%	-84,2%	-96,4%	-98,3%	-99,5%	-98,7%
<i>Nord Ovest</i>	-87,4%	-26,7%	-82,7%	-98,8%	-99,7%	-99,1%	-98,7%	-84,2%	-94,6%	-99,9%	-99,9%	-99,8%	-91,0%
<i>Nord Est</i>	-67,5%	-84,5%	-87,4%	-89,4%	-99,8%	-77,7%	-98,2%	-96,5%	-99,7%	-99,5%	-100,0%	-99,4%	-98,5%
<i>Centro</i>	-92,7%	-53,6%	-77,8%	-64,9%	-82,7%	-94,9%	-92,3%	-91,0%	-71,4%	-94,0%	-89,8%	-99,8%	-93,8%
<i>Mezzogiorno</i>	33,2%	-70,5%	-65,3%	-92,3%	-87,1%	-62,4%	-91,1%	-53,3%	-56,0%	-95,5%	-96,6%	-99,1%	-99,7%

Area Geografica	variazioni congiunturali (valori %)												
	settembre 17 / agosto 17	ottobre 17 / settembre 17	novembre 17 / ottobre 17	dicembre 17 / novembre 17	gennaio 18 / dicembre 17	febbraio 18 / gennaio 18	marzo 18 / febbraio 18	aprile 18 / marzo 18	maggio 18 / aprile 18	giugno 18 / maggio 18	luglio 18 / giugno 18	agosto 18 / luglio 18	settembre 18 / agosto 18
ITALIA	39,5%	-46,8%	-29,5%	-32,4%	-24,5%	65,9%	-50,2%	-18,4%	-29,3%	-47,5%	-61,6%	-81,0%	263,8%
<i>Nord Ovest</i>	-76,0%	338,8%	-77,9%	-85,5%	-92,5%	445,7%	113,5%	675,8%	-90,8%	-95,4%	-8,3%	141,4%	921,2%
<i>Nord Est</i>	-8,5%	-80,0%	54,1%	-36,1%	-98,3%	9035,4%	-79,1%	-69,5%	-76,3%	121,8%	-100,0%	-	138,7%
<i>Centro</i>	-49,3%	130,6%	-26,5%	-10,4%	33,0%	-84,7%	278,6%	-58,5%	19,0%	-31,9%	-68,5%	-96,9%	1500,0%
<i>Mezzogiorno</i>	244,8%	-82,0%	28,9%	-30,4%	-49,1%	313,9%	-73,1%	-29,3%	3,5%	-57,5%	-50,9%	-82,3%	1,7%

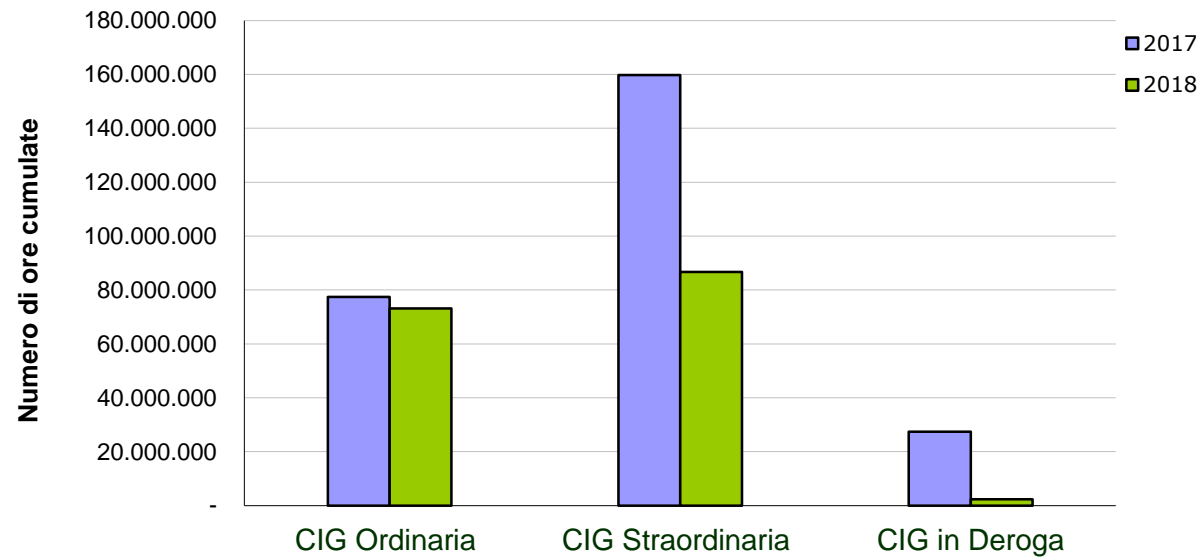
ORE AUTORIZZATE PER TRATTAMENTI DI INTEGRAZIONE SALARIALE

7 - Numero ore per tipologia d'intervento e qualifica del lavoratore nel mese e nel periodo sottoindicato

TIPO DI INTERVENTO Qualifica del lavoratore	SETTEMBRE			Valori cumulati GENNAIO - SETTEMBRE		gen-set 2018 / gen-set 2017
	2017	2018	settembre 18 / settembre 17 Variazione %	2017	2018	Variazione %
CIG Ordinaria	7.401.797	5.503.831	-25,64%	77.388.414	73.086.856	-5,56%
Operai	6.125.105	4.643.942	-24,18%	64.384.760	62.300.585	-3,24%
Impiegati	1.276.692	859.889	-32,65%	13.003.654	10.786.271	-17,05%
CIG Straordinaria	10.491.833	5.785.004	-44,86%	159.698.063	86.635.619	-45,75%
Operai	6.119.136	3.256.488	-46,78%	105.618.182	48.513.621	-54,07%
Impiegati	4.372.697	2.528.516	-42,17%	54.079.881	38.121.998	-29,51%
CIG in Deroga	2.384.340	30.322	-98,73%	27.423.185	2.316.088	-91,55%
Operai	669.322	13.372	-98,00%	20.089.338	1.195.601	-94,05%
Impiegati	1.715.018	16.950	-99,01%	7.333.847	1.120.487	-84,72%
TOTALE	20.277.970	11.319.157	-44,18%	264.509.662	162.038.563	-38,74%
Operai	12.913.563	7.913.802	-38,72%	190.092.280	112.009.807	-41,08%
Impiegati	7.364.407	3.405.355	-53,76%	74.417.382	50.028.756	-32,77%

ORE AUTORIZZATE PER TRATTAMENTI DI INTEGRAZIONE SALARIALE

Confronto per tipologia di intervento tra i periodi
Gennaio-Settembre 2017 e Gennaio-Settembre 2018



ORE AUTORIZZATE PER TRATTAMENTI DI INTEGRAZIONE SALARIALE

8 - Numero ore per tipologia d'intervento e ramo di attività, nel mese e nel periodo sottoindicato

TIPO DI INTERVENTO Rami di attività	SETTEMBRE			Valori cumulati GENNAIO - SETTEMBRE		gen-set 2018 / gen-set 2017
	2017	2018	settembre 18 / settembre 17 Variazione %	2017	2018	Variazione %
CIG Ordinaria	7.401.797	5.503.831	-25,64%	77.388.414	73.086.856	-5,56%
Industria	5.342.329	4.319.576	-19,14%	55.556.871	49.102.826	-11,62%
Edilizia	2.059.468	1.184.255	-42,50%	21.831.543	23.984.030	9,86%
CIG Straordinaria	10.491.833	5.785.004	-44,86%	159.698.063	86.635.619	-45,75%
Industria	9.227.293	4.650.738	-49,60%	135.483.251	71.365.223	-47,33%
Edilizia	370.642	269.466	-27,30%	5.191.159	1.926.661	-62,89%
Artigianato	-	7.488	-	7.488	27.645	269,19%
Commercio	893.898	857.312	-4,09%	19.008.755	13.316.090	-29,95%
Rami vari*	-	-	-	7.410	-	-
CIG in Deroga	2.384.340	30.322	-98,73%	27.423.185	2.316.088	-91,55%
Industria	199.091	3.076	-98,45%	7.862.699	929.044	-88,18%
Edilizia	69.473	2.752	-96,04%	1.029.975	55.058	-94,65%
Artigianato	361.505	8.289	-97,71%	7.634.144	217.301	-97,15%
Commercio	1.752.825	16.205	-99,08%	10.666.137	1.099.954	-89,69%
Rami vari*	1.446	-	-	230.230	14.731	-93,60%
TOTALE	20.277.970	11.319.157	-44,18%	264.509.662	162.038.563	-38,74%
Industria	14.768.713	8.973.390	-39,24%	198.902.821	121.397.093	-38,97%
Edilizia	2.499.583	1.456.473	-41,73%	28.052.677	25.965.749	-7,44%
Artigianato	361.505	15.777	-95,64%	7.641.632	244.946	-96,79%
Commercio	2.646.723	873.517	-67,00%	29.674.892	14.416.044	-51,42%
Rami vari*	1.446	-	-	237.640	14.731	-93,80%

* Credito, Enti Pubblici, Agricoltura, ecc.

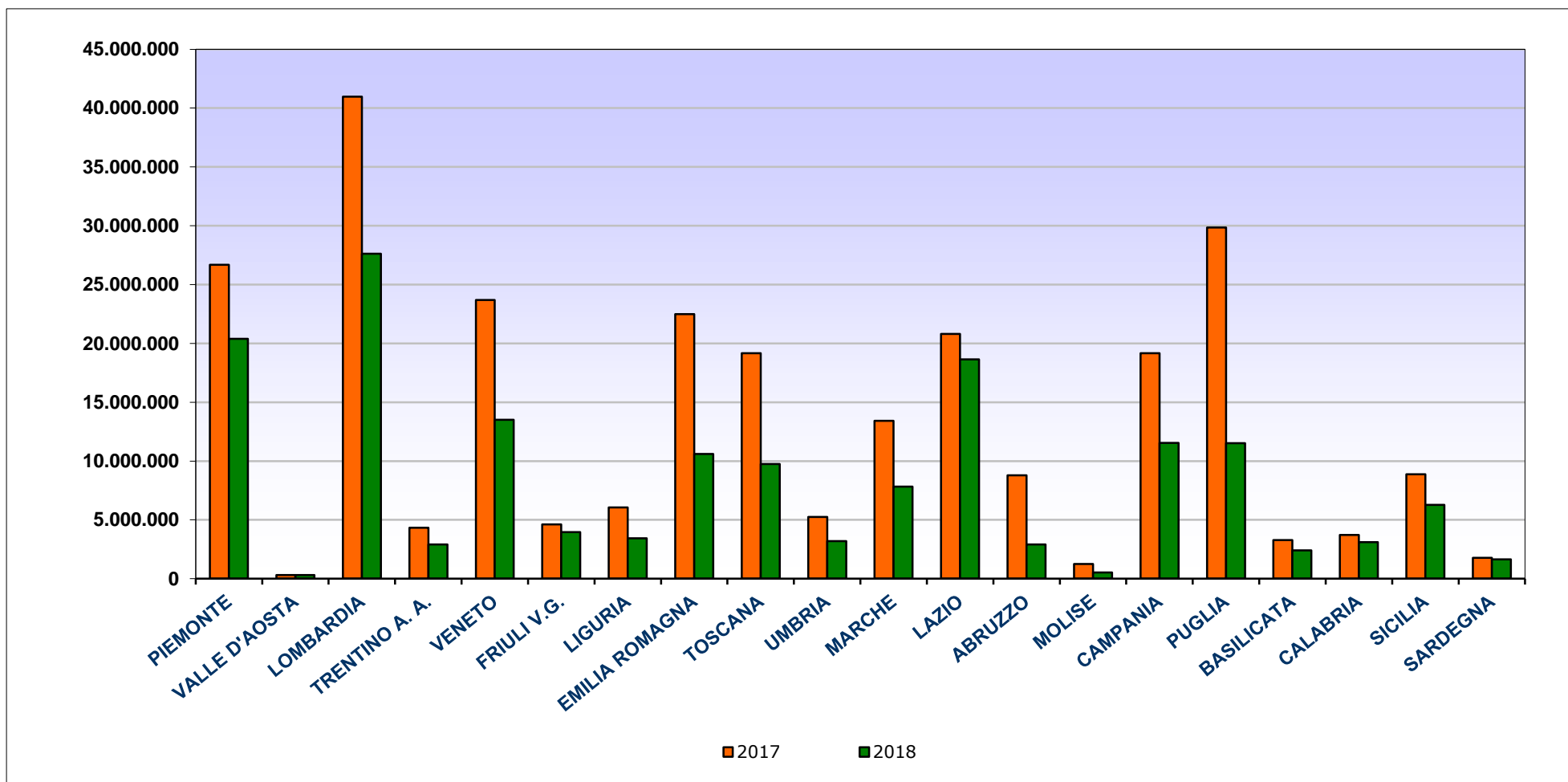
ORE AUTORIZZATE PER TRATTAMENTI DI INTEGRAZIONE SALARIALE

9 - Numero ore TOTALI per regione e area geografica nel mese e nel periodo sottoindicato

REGIONE	SETTEMBRE			Valori cumulati GENNAIO - SETTEMBRE		gen-set 2018 / gen-set 2017
	2017	2018	settembre 18 / settembre 17 Variazione %	2017	2018	Variazione %
PIEMONTE	1.202.945	761.039	-36,74%	26.679.125	20.380.875	-23,61%
VALLE D'AOSTA	15.207	3.954	-74,00%	318.921	313.321	-1,76%
LOMBARDIA	3.319.550	2.253.592	-32,11%	40.973.227	27.624.115	-32,58%
TRENTINO A. A.	225.353	103.136	-54,23%	4.324.852	2.919.482	-32,50%
VENETO	1.322.897	702.085	-46,93%	23.692.523	13.495.969	-43,04%
FRIULI V.G.	169.052	161.873	-4,25%	4.611.980	3.950.350	-14,35%
LIGURIA	269.940	243.479	-9,80%	6.047.876	3.427.309	-43,33%
EMILIA ROMAGNA	963.145	543.975	-43,52%	22.483.862	10.604.314	-52,84%
TOSCANA	1.019.632	479.733	-52,95%	19.174.589	9.744.139	-49,18%
UMBRIA	111.083	96.750	-12,90%	5.239.205	3.197.476	-38,97%
MARCHE	766.842	490.503	-36,04%	13.419.980	7.822.079	-41,71%
LAZIO	2.887.031	1.179.744	-59,14%	20.811.896	18.638.495	-10,44%
ABRUZZO	1.926.921	214.747	-88,86%	8.777.420	2.909.568	-66,85%
MOLISE	80.045	18.874	-76,42%	1.259.974	525.769	-58,27%
CAMPANIA	2.634.762	1.417.361	-46,21%	19.173.599	11.548.785	-39,77%
PUGLIA	990.416	1.197.853	20,94%	29.856.110	11.513.058	-61,44%
BASILICATA	909.448	181.183	-80,08%	3.292.655	2.410.260	-26,80%
CALABRIA	212.097	359.914	69,69%	3.729.298	3.102.606	-16,80%
SICILIA	1.211.576	868.976	-28,28%	8.875.174	6.271.682	-29,33%
SARDEGNA	40.028	40.386	0,89%	1.767.396	1.638.911	-7,27%
ITALIA	20.277.970	11.319.157	-44,18%	264.509.662	162.038.563	-38,74%
<i>Nord Ovest</i>	<i>4.807.642</i>	<i>3.262.064</i>	<i>-32,15%</i>	<i>74.019.149</i>	<i>51.745.620</i>	<i>-30,09%</i>
<i>Nord Est</i>	<i>2.680.447</i>	<i>1.511.069</i>	<i>-43,63%</i>	<i>55.113.217</i>	<i>30.970.115</i>	<i>-43,81%</i>
<i>Centro</i>	<i>4.784.588</i>	<i>2.246.730</i>	<i>-53,04%</i>	<i>58.645.670</i>	<i>39.402.189</i>	<i>-32,81%</i>
<i>Mezzogiorno</i>	<i>8.005.293</i>	<i>4.299.294</i>	<i>-46,29%</i>	<i>76.731.626</i>	<i>39.920.639</i>	<i>-47,97%</i>

ORE AUTORIZZATE PER TRATTAMENTI DI INTEGRAZIONE SALARIALE

Numero delle ore autorizzate per regione nei periodi Gennaio-Settembre 2017 e Gennaio-Settembre 2018



ORE AUTORIZZATE PER TRATTAMENTI DI INTEGRAZIONE SALARIALE

10 - Numero ore di CIG Ordinaria (CIGO) per regione e area geografica nel mese e nel periodo sottoindicato

REGIONE	SETTEMBRE			Valori cumulati GENNAIO - SETTEMBRE		gen-set 2018 / gen-set 2017
	2017	2018	settembre 18 / settembre 17 Variazione %	2017	2018	Variazione %
PIEMONTE	544.606	344.337	-36,77%	9.416.246	9.501.981	0,91%
VALLE D'AOSTA	15.207	3.954	-74,00%	312.482	297.699	-4,73%
LOMBARDIA	1.792.818	1.256.481	-29,92%	16.682.626	12.674.894	-24,02%
TRENTINO A. A.	217.253	85.638	-60,58%	2.597.821	2.667.488	2,68%
VENETO	613.849	496.921	-19,05%	7.870.643	8.592.415	9,17%
FRIULI V.G.	125.586	75.615	-39,79%	1.863.673	1.736.804	-6,81%
LIGURIA	181.837	115.046	-36,73%	1.196.853	1.157.278	-3,31%
EMILIA ROMAGNA	329.171	498.349	51,40%	6.548.082	5.845.783	-10,73%
TOSCANA	305.447	266.345	-12,80%	3.751.148	3.645.822	-2,81%
UMBRIA	31.502	89.406	183,81%	1.660.560	1.954.733	17,72%
MARCHE	286.327	458.239	60,04%	4.053.604	3.875.272	-4,40%
LAZIO	477.485	419.532	-12,14%	4.939.479	5.054.542	2,33%
ABRUZZO	225.650	65.319	-71,05%	2.339.669	1.422.494	-39,20%
MOLISE	63.706	18.874	-70,37%	284.002	389.761	37,24%
CAMPANIA	771.766	670.746	-13,09%	4.359.806	4.844.311	11,11%
PUGLIA	535.802	224.824	-58,04%	4.630.091	4.144.601	-10,49%
BASILICATA	699.365	114.613	-83,61%	1.631.433	1.759.131	7,83%
CALABRIA	35.218	27.909	-20,75%	756.261	747.324	-1,18%
SICILIA	118.863	231.297	94,59%	1.993.168	2.242.999	12,53%
SARDEGNA	30.339	40.386	33,12%	500.767	531.524	6,14%
ITALIA	7.401.797	5.503.831	-25,64%	77.388.414	73.086.856	-5,56%
<i>Nord Ovest</i>	<i>2.534.468</i>	<i>1.719.818</i>	<i>-32,14%</i>	<i>27.608.207</i>	<i>23.631.852</i>	<i>-14,40%</i>
<i>Nord Est</i>	<i>1.285.859</i>	<i>1.156.523</i>	<i>-10,06%</i>	<i>18.880.219</i>	<i>18.842.490</i>	<i>-0,20%</i>
<i>Centro</i>	<i>1.100.761</i>	<i>1.233.522</i>	<i>12,06%</i>	<i>14.404.791</i>	<i>14.530.369</i>	<i>0,87%</i>
<i>Mezzogiorno</i>	<i>2.480.709</i>	<i>1.393.968</i>	<i>-43,81%</i>	<i>16.495.197</i>	<i>16.082.145</i>	<i>-2,50%</i>

ORE AUTORIZZATE PER TRATTAMENTI DI INTEGRAZIONE SALARIALE

11 - Numero ore di CIG Straordinaria (CIGS) per regione e area geografica nel mese e nel periodo sottoindicato

REGIONE	SETTEMBRE		settembre 18 / settembre 17	Valori cumulati GENNAIO - SETTEMBRE		gen-set 2018 / gen-set 2017
	2017	2018	Variazione %	2017	2018	Variazione %
PIEMONTE	648.819	407.875	-37,14%	16.837.292	10.859.681	-35,50%
VALLE D'AOSTA	-	-	-	2.454	15.622	536,59%
LOMBARDIA	1.437.141	996.016	-30,69%	20.063.103	14.832.629	-26,07%
TRENTINO A. A.	8.100	17.498	116,02%	1.655.215	251.569	-84,80%
VENETO	407.313	205.164	-49,63%	12.653.516	4.896.527	-61,30%
FRIULI V.G.	33.108	81.199	145,25%	2.388.559	2.194.349	-8,13%
LIGURIA	67.250	127.510	89,61%	4.432.082	2.246.356	-49,32%
EMILIA ROMAGNA	580.872	45.093	-92,24%	14.148.223	4.631.269	-67,27%
TOSCANA	677.583	213.388	-68,51%	14.182.032	5.835.924	-58,85%
UMBRIA	78.498	7.344	-90,64%	2.377.687	1.233.171	-48,14%
MARCHE	405.314	28.392	-93,00%	6.801.399	3.772.628	-44,53%
LAZIO	2.368.547	754.612	-68,14%	13.018.586	13.238.559	1,69%
ABRUZZO	1.481.051	149.016	-89,94%	5.773.037	1.280.077	-77,83%
MOLISE	4.503	-	-	823.960	134.670	-83,66%
CAMPANIA	1.250.734	746.615	-40,31%	12.156.836	6.616.372	-45,57%
PUGLIA	433.777	973.029	124,32%	22.516.439	6.997.740	-68,92%
BASILICATA	210.083	66.570	-68,31%	1.372.297	645.577	-52,96%
CALABRIA	166.751	328.744	97,15%	2.592.774	2.293.037	-11,56%
SICILIA	229.813	636.939	177,16%	4.924.827	3.574.506	-27,42%
SARDEGNA	2.576	-	-	977.745	1.085.356	11,01%
ITALIA	10.491.833	5.785.004	-44,86%	159.698.063	86.635.619	-45,75%
<i>Nord Ovest</i>	<i>2.153.210</i>	<i>1.531.401</i>	<i>-28,88%</i>	<i>41.334.931</i>	<i>27.954.288</i>	<i>-32,37%</i>
<i>Nord Est</i>	<i>1.029.393</i>	<i>348.954</i>	<i>-66,10%</i>	<i>30.845.513</i>	<i>11.973.714</i>	<i>-61,18%</i>
<i>Centro</i>	<i>3.529.942</i>	<i>1.003.736</i>	<i>-71,57%</i>	<i>36.379.704</i>	<i>24.080.282</i>	<i>-33,81%</i>
<i>Mezzogiorno</i>	<i>3.779.288</i>	<i>2.900.913</i>	<i>-23,24%</i>	<i>51.137.915</i>	<i>22.627.335</i>	<i>-55,75%</i>

ORE AUTORIZZATE PER TRATTAMENTI DI INTEGRAZIONE SALARIALE

11 bis - Numero ore di CIGS per solidarietà per regione e area geografica nel mese e nel periodo sottoindicato

REGIONE	SETTEMBRE		settembre 18 / settembre 17	Valori cumulati GENNAIO - SETTEMBRE		gen-set 2018 / gen-set 2017
	2017	2018	Variazione %	2017	2018	Variazione %
PIEMONTE	519.122	287.821	-44,56%	10.869.343	5.400.412	-50,32%
VALLE D'AOSTA	-	-	-	2.454	5.286	115,40%
LOMBARDIA	906.836	164.461	-81,86%	12.572.956	8.001.546	-36,36%
TRENTINO A. A.	8.100	11.200	38,27%	625.089	168.673	-73,02%
VENETO	318.808	108.554	-65,95%	8.787.716	1.876.035	-78,65%
FRIULI V.G.	25.188	5.109	-79,72%	1.080.096	1.683.007	55,82%
LIGURIA	23.569	-	-	561.507	818.544	45,78%
EMILIA ROMAGNA	357.810	9.065	-97,47%	7.584.442	2.484.784	-67,24%
TOSCANA	469.477	137.568	-70,70%	10.995.528	3.416.256	-68,93%
UMBRIA	78.498	7.344	-90,64%	1.088.256	184.723	-83,03%
MARCHE	210.619	11.752	-94,42%	3.914.659	2.938.951	-24,92%
LAZIO	134.506	549.851	308,79%	5.258.441	6.596.695	25,45%
ABRUZZO	1.481.051	115.736	-92,19%	4.110.805	667.543	-83,76%
MOLISE	4.503	-	-	133.140	134.670	1,15%
CAMPANIA	912.053	279.657	-69,34%	6.496.453	4.497.098	-30,78%
PUGLIA	243.043	159.026	-34,57%	6.691.802	2.152.530	-67,83%
BASILICATA	210.083	-	-	1.160.278	393.567	-66,08%
CALABRIA	151.551	269.026	77,52%	1.140.388	1.232.575	8,08%
SICILIA	99.667	30.649	-69,25%	2.635.713	2.016.766	-23,48%
SARDEGNA	-	-	-	463.191	667.104	44,02%
ITALIA	6.154.484	2.146.819	-65,12%	86.172.257	45.336.765	-47,39%
<i>Nord Ovest</i>	<i>1.449.527</i>	<i>452.282</i>	<i>-68,80%</i>	<i>24.006.260</i>	<i>14.225.788</i>	<i>-40,74%</i>
<i>Nord Est</i>	<i>709.906</i>	<i>133.928</i>	<i>-81,13%</i>	<i>18.077.343</i>	<i>6.212.499</i>	<i>-65,63%</i>
<i>Centro</i>	<i>893.100</i>	<i>706.515</i>	<i>-20,89%</i>	<i>21.256.884</i>	<i>13.136.625</i>	<i>-38,20%</i>
<i>Mezzogiorno</i>	<i>3.101.951</i>	<i>854.094</i>	<i>-72,47%</i>	<i>22.831.770</i>	<i>11.761.853</i>	<i>-48,48%</i>

ORE AUTORIZZATE PER TRATTAMENTI DI INTEGRAZIONE SALARIALE

12 - Numero ore di CIG in Deroga (CIGD) per regione e area geografica nel mese e nel periodo sottoindicato

REGIONE	SETTEMBRE		settembre 18 / settembre 17	Valori cumulati GENNAIO - SETTEMBRE		gen-set 2018 / gen-set 2017
	2017	2018	Variazione %	2017	2018	Variazione %
PIEMONTE	9.520	8.827	-7,28%	425.587	19.213	-95,49%
VALLE D'AOSTA	-	-	-	3.985	-	-
LOMBARDIA	89.591	1.095	-98,78%	4.227.498	116.592	-97,24%
TRENTINO A. A.	-	-	-	71.816	425	-99,41%
VENETO	301.735	-	-	3.168.364	7.027	-99,78%
FRIULI V.G.	10.358	5.059	-51,16%	359.748	19.197	-94,66%
LIGURIA	20.853	923	-95,57%	418.941	23.675	-94,35%
EMILIA ROMAGNA	53.102	533	-99,00%	1.787.557	127.262	-92,88%
TOSCANA	36.602	-	-	1.241.409	262.393	-78,86%
UMBRIA	1.083	-	-	1.200.958	9.572	-99,20%
MARCHE	75.201	3.872	-94,85%	2.564.977	174.179	-93,21%
LAZIO	40.999	5.600	-86,34%	2.853.831	345.394	-87,90%
ABRUZZO	220.220	412	-99,81%	664.714	206.997	-68,86%
MOLISE	11.836	-	-	152.012	1.338	-99,12%
CAMPANIA	612.262	-	-	2.656.957	88.102	-96,68%
PUGLIA	20.837	-	-	2.709.580	370.717	-86,32%
BASILICATA	-	-	-	288.925	5.552	-98,08%
CALABRIA	10.128	3.261	-67,80%	380.263	62.245	-83,63%
SICILIA	862.900	740	-99,91%	1.957.179	454.177	-76,79%
SARDEGNA	7.113	-	-	288.884	22.031	-92,37%
ITALIA	2.384.340	30.322	-98,73%	27.423.185	2.316.088	-91,55%
<i>Nord Ovest</i>	<i>119.964</i>	<i>10.845</i>	<i>-90,96%</i>	<i>5.076.011</i>	<i>159.480</i>	<i>-96,86%</i>
<i>Nord Est</i>	<i>365.195</i>	<i>5.592</i>	<i>-98,47%</i>	<i>5.387.485</i>	<i>153.911</i>	<i>-97,14%</i>
<i>Centro</i>	<i>153.885</i>	<i>9.472</i>	<i>-93,84%</i>	<i>7.861.175</i>	<i>791.538</i>	<i>-89,93%</i>
<i>Mezzogiorno</i>	<i>1.745.296</i>	<i>4.413</i>	<i>-99,75%</i>	<i>9.098.514</i>	<i>1.211.159</i>	<i>-86,69%</i>

Prestazioni di disoccupazione e mobilità

Cenni normativi

La **NASpl** è una prestazione economica che sostituisce l'indennità di disoccupazione denominata Assicurazione Sociale per l'Impiego (ASpl). È una prestazione erogata a favore dei lavoratori dipendenti che abbiano perduto involontariamente l'occupazione, per gli eventi di disoccupazione che si verificano dal 1° maggio 2015.

Sono coperti da tutela tutti i lavoratori dipendenti ad eccezione degli operai agricoli (coperti da specifica tutela) e i lavoratori a tempo indeterminato della pubblica amministrazione. Il lavoratore che perde involontariamente il lavoro può beneficiare della prestazione se, in stato di disoccupazione, può far valere almeno 13 settimane di contribuzione nei quattro anni precedenti l'inizio del periodo di disoccupazione e almeno trenta giornate di lavoro effettivo nei dodici mesi che precedono l'inizio del periodo di disoccupazione.

La prestazione prevede una durata pari alla metà delle settimane di contribuzione contro la disoccupazione nei quattro anni precedenti l'inizio del periodo di disoccupazione non considerando i periodi di contribuzione che hanno già dato luogo a prestazioni di disoccupazione precedenti. La durata massima è di 24 mesi.

La **mobilità** è un intervento a sostegno di particolari categorie di lavoratori licenziati da aziende in difficoltà che garantisce al lavoratore un' indennità sostitutiva della retribuzione e ne favorisce il reinserimento nel mondo del lavoro. L'indennità spetta ai lavoratori a tempo indeterminato con qualifica di operaio, impiegato o quadro, licenziati, collocati in mobilità e iscritti nelle relative liste, in possesso di un'anzianità aziendale di almeno 12 mesi, di cui almeno sei di effettivo lavoro.

La prestazione riguarda i lavoratori delle seguenti tipologie di imprese:

- imprese industriali che hanno impiegato mediamente più di 15 dipendenti nell'ultimo semestre;
- imprese commerciali che hanno impiegato mediamente più di 200 dipendenti nell'ultimo semestre;
- cooperative che rientrano nell'ambito della disciplina della mobilità, che hanno impiegato mediamente più di 15 dipendenti nell'ultimo semestre;
- imprese artigiane dell'indotto, nel solo caso in cui anche l'azienda committente ha fatto ricorso alla mobilità;
- aziende commerciali che hanno impiegato mediamente tra 50 e 200 dipendenti nell'ultimo semestre;
- agenzie di viaggio e turismo che hanno impiegato mediamente più di 50 dipendenti nell'ultimo semestre;
- imprese di vigilanza che hanno impiegato mediamente più di 15 dipendenti nell'ultimo semestre.

Dal 01.01.2005 al personale, anche viaggiante, dei vettori aerei e delle società da questi derivanti, indipendentemente dal limite numerico dei dipendenti occupati nell'ultimo semestre.

Prestazioni di disoccupazione

13 - Serie storica mensile delle domande presentate di disoccupazione, NASpl, ASpl, mini ASpl, mobilità e DisColl

TIPO INTERVENTO	domande presentate												
	agosto 17	settembre 17	ottobre 17	novembre 17	dicembre 17	gennaio 18	febbraio 18	marzo 18	aprile 18	maggio 18	giugno 18	luglio 18	agosto 18
Disoccupazione ordinaria e speciale edile	359	1.025	1.624	1.340	839	737	568	579	633	649	458	475	324
Mobilità	47	95	174	310	245	106	108	421	2.153	1.275	669	193	117
Disoccupazione ordinaria ai lavoratori sospesi													
ASPI	9	12	8	13	11	10	7	8	4	12	1	4	3
MINI ASPI	2	1	1	2	1	3	2	1	1			1	1
NASPI	103.386	217.083	282.804	208.242	124.958	174.574	108.016	105.617	118.367	100.066	139.398	276.017	112.429
DisColl	2.152	1.252	1.426	2.703	1.562	2.028	1.313	1.186	1.183	1.143	2.140	3.396	2.051
TOTALE	105.955	219.468	286.037	212.610	127.616	177.458	110.014	107.812	122.341	103.145	142.666	280.086	114.925

Prestazioni di disoccupazione

14 - Serie storica mensile delle domande presentate di disoccupazione non agricola con requisiti ordinari e speciale edile, ASpl, mini ASpl, NASpl, mobilità e DisColl

Periodo gennaio 2015 - agosto 2018 (Dati provvisori definiti sulla base dei dati di archivio al 2 ottobre 2018)

ANNO	Numero domande mensili													Totale gennaio-agosto	Totale annuo
	Tipologia di beneficio	Gennaio	Febbraio	Marzo	Aprile	Maggio	Giugno	Luglio	Agosto	Settembre	Ottobre	Novembre	Dicembre		
ANNO 2015															
Disoccupazione	588	419	358	606	466	338	386	255	715	1.209	1.039	799	3.416	7.178	
Mobilità	15.703	7.664	6.133	5.529	5.919	6.836	7.042	3.672	5.261	5.768	6.603	18.859	58.498	94.989	
Disocc. ai lavoratori sospesi	6.841	3.612	4.612	3.963	3.139	2.109	2.685	732	2.909	113			27.693	30.715	
ASpI	143.401	92.004	91.695	102.288	40.838	5.905	1.166	400	489	349	173	177	477.697	478.885	
MINI ASpI	54.353	34.217	33.528	36.546	16.952	2.963	394	125	148	100	61	52	179.078	179.439	
NASpI*					47.465	135.280	249.022	94.140	209.675	251.117	191.019	131.312	525.907	1.309.030	
DisColl	23	316	480	791	3.126	3.569	5.508	3.284	2.412	2.070	1.781	2.063	17.097	25.423	
Totale	220.909	138.232	136.806	149.723	117.905	157.000	266.203	102.608	221.609	260.726	200.676	153.262	1.289.386	2.125.659	
ANNO 2016															
Disoccupazione	581	567	472	612	515	470	445	358	692	1.408	1.307	829	4.020	8.256	
Mobilità	5.622	4.306	3.798	5.821	5.571	5.523	4.951	4.803	3.841	4.984	4.636	12.381	40.395	66.237	
Disocc. ai lavoratori sospesi													0		
ASpI	167	140	86	33	37	30	40	20	26	18	28	4	553	629	
MINI ASpI	45	48	27	7	16	3	7	5	6	8	4	1	158	177	
NASpI*	143.728	101.891	95.027	107.936	89.899	121.342	231.851	96.432	213.386	252.717	195.969	125.533	988.106	1.775.711	
DisColl	3.828	2.058	1.124	1.121	975	1.805	2.901	1.818	1.406	1.325	1.237	1.084	15.630	20.682	
Totale	153.971	109.010	100.534	115.530	97.013	129.173	240.195	103.436	219.357	260.460	203.181	139.832	1.048.862	1.871.692	
ANNO 2017															
Disoccupazione	672	528	544	607	600	454	521	359	1.025	1.624	1.340	839	4.285	9.113	
Mobilità	9.046	1.829	2.571	1.734	823	189	132	47	95	174	310	245	16.371	17.195	
Disocc. ai lavoratori sospesi													0		
ASpI	22	16	16	8	13	9	14	9	12	8	13	11	107	151	
MINI ASpI	6	6	4	1	5	2	4	2	1	1	2	1	30	35	
NASpI*	155.752	103.671	110.115	102.724	95.692	131.734	250.970	103.386	217.083	282.804	208.242	124.958	1.054.044	1.887.131	
DisColl	1.668	800	237	564	1.236	2.370	4.071	2.152	1.426	2.703	2.703	1.562	13.098	20.411	
Totale	167.166	106.850	113.487	105.638	98.369	134.758	255.712	105.955	219.468	286.037	212.610	127.616	1.087.935	1.933.666	
ANNO 2018															
Disoccupazione	737	568	579	633	649	458	475	324					4.423	4.423	
Mobilità	106	108	421	2.153	1.275	669	193	117					5.042	5.042	
Disocc. ai lavoratori sospesi													0		
ASpI	10	7	8	4	12	1	4	3					49	49	
MINI ASpI	3	2	1	1			1	1					9	9	
NASpI*	174.574	108.016	105.617	118.367	100.066	139.398	276.017	112.429					1.134.484	1.134.484	
DisColl	2.028	1.313	1.186	1.183	1.143	2.140	3.396	2.051					14.440	14.440	
Totale	177.458	110.014	107.812	122.341	103.145	142.666	280.086	114.925					1.158.447	1.158.447	
Variazione % 2017/2016															
Disoccupazione	15,7%	-6,9%	15,3%	-0,8%	16,5%	-3,4%	17,1%	0,3%	48,1%	15,3%	2,5%	1,2%	6,6%	10,4%	
Mobilità	60,9%	-57,5%	-32,3%	-70,2%	-85,2%	-96,6%	-97,3%	-99,0%	-97,5%	-96,5%	-93,3%	-98,0%	-59,5%	-74,0%	
Disocc. ai lavoratori sospesi															
ASpI	-86,8%	-88,6%	-81,4%	-75,8%	-64,9%	-70,0%	-65,0%	-55,0%	-53,8%	-55,6%	-53,6%	175,0%	-80,7%	-76,0%	
MINI ASpI	-86,7%	-87,5%	-85,2%	-85,7%	-68,8%	-33,3%	-42,9%	-60,0%	-83,3%	-87,5%	-50,0%	0,0%	-81,0%	-80,2%	
NASpI	8,4%	1,7%	15,9%	-4,8%	6,4%	8,6%	8,2%	7,2%	1,7%	11,9%	6,3%	-0,5%	6,7%	6,3%	
DisColl	-56,4%	-61,1%	-78,9%	-49,7%	26,8%	31,3%	40,3%	18,4%	-11,0%	7,6%	118,5%	44,1%	-16,2%	-3,1%	
Totale	8,6%	-2,0%	12,9%	-8,6%	1,4%	4,3%	6,5%	2,4%	0,1%	9,8%	4,6%	-8,7%	3,7%	3,3%	
Variazione % 2018/2017															
Disoccupazione	9,7%	7,6%	6,4%	4,3%	8,2%	0,9%	-8,8%	-9,7%					3,2%	-51,5%	
Mobilità	-98,8%	-94,1%	-83,6%	24,2%	54,9%	254,0%	46,2%	148,9%					-69,2%	-70,7%	
Disocc. ai lavoratori sospesi															
ASpI	-54,5%	-56,3%	-50,0%	-50,0%	-7,7%	-88,9%	-71,4%	-66,7%					-54,2%	-67,5%	
MINI ASpI	-50,0%	-66,7%	-75,0%	0,0%			-75,0%	-50,0%					-70,0%	-74,3%	
NASpI	12,1%	4,2%	-4,1%	15,2%	4,6%	5,8%	10,0%	8,7%					7,6%	-39,9%	
DisColl	21,6%	64,1%	400,4%	109,8%									10,2%	-27,9%	
Totale	6,2%	3,0%	-5,0%	15,8%	4,9%	5,9%	9,5%	8,5%					6,5%	-40,1%	

INPS - Coordinamento Generale Statistico Attuariale

* Da maggio 2015 è entrata in vigore la "Nuova prestazione di Assicurazione Sociale per l'Impiego" (NASpI), che sostituisce le indennità di disoccupazione ASpI e mini ASpI. Pertanto le domande di prestazione di disoccupazione involontaria che si riferiscono a rapporti di lavoro con data di cessazione entro il 30 aprile 2015 continuano ad essere classificate come ASpI o mini ASpI, mentre le domande che si riferiscono a rapporti di lavoro cessati a partire dal 1° maggio 2015 sono classificate come NASpI.

Prestazioni di disoccupazione

15 - Distribuzione regionale delle domande di prestazione NASpI*

Mesi presentazione domanda: gennaio 2016-agosto 2018 (dati provvisori definiti sulla base dei dati di archivio al 2 ottobre 2018)

REGIONE	Domande presentate da gennaio a dicembre 2016	Domande presentate da gennaio a dicembre 2017	Domande presentate da gennaio a agosto 2018
Piemonte	95.822	103.569	73.170
Valle d'Aosta	6.377	6.740	4.161
Liguria	47.907	50.053	26.276
Lombardia	219.339	233.259	159.816
Trentino-Alto Adige	61.602	65.937	32.464
Veneto	137.791	146.178	82.421
Friuli-Venezia Giulia	32.382	35.142	22.265
Emilia-Romagna	140.657	149.642	86.160
Toscana	117.260	126.859	69.926
Umbria	22.485	23.661	16.773
Marche	49.485	52.353	31.326
Lazio	141.283	153.178	101.007
Abruzzo	49.048	51.861	30.479
Molise	9.710	10.165	6.551
Campania	193.920	205.132	121.934
Puglia	131.557	138.616	79.309
Basilicata	20.511	20.683	12.665
Calabria	63.986	67.584	40.544
Sicilia	154.102	161.585	100.819
Sardegna	80.487	84.934	36.418
ITALIA	1.775.711	1.887.131	1.134.484
NORD OVEST	369.445	393.621	263.423
NORD EST	372.432	396.899	223.310
CENTRO	330.513	356.051	219.032
MEZZOGIORNO	703.321	740.560	428.719

INPS - Coordinamento Generale Statistico Attuariale

* Da maggio 2015 è entrata in vigore la "Nuova prestazione di Assicurazione Sociale per l'Impiego" (NASpI), che sostituisce le indennità di disoccupazione ASpI e mini ASpI. Pertanto le domande di prestazione di disoccupazione involontaria che si riferiscono a rapporti di lavoro con data di cessazione entro il 30 aprile 2015 continuano ad essere classificate come ASpI o mini ASpI, mentre le domande che si riferiscono a rapporti di lavoro cessati a partire dal 1° maggio 2015 sono classificate come NASpI.

Prestazioni di disoccupazione

16 - Serie storica mensile dei beneficiari di disoccupazione non agricola con requisiti ordinari e speciale edile, ASpl, mini ASpl, NASpl, mobilità e DisColl e beneficiari complessivi annui di disoccupazione agricola

Periodo gennaio 2015 -maggio 2018 (Dati provvisori definiti sulla base dei dati di archivio al 2 ottobre 2018)

ANNO	Numero beneficiari mensili *													Media gennaio-maggio	Media annua	Beneficiari di Disoccupazione agricola**
	Tipologia di beneficio	Gennaio	Febbraio	Marzo	Aprile	Maggio	Giugno	Luglio	Agosto	Settembre	Ottobre	Novembre	Dicembre			
ANNO 2015																
Disoccupazione	2.601	2.514	2.352	2.163	1.740	1.429	1.328	1.295	1.681	2.217	2.522	2.683	2.274	2.044	534.308	
Mobilità (esclusa deroga)	213.409	200.593	197.667	191.903	189.307	183.397	178.730	181.715	176.319	172.464	167.728	175.080	198.576	185.693		
Mobilità in deroga	21.897	15.856	15.659	15.327	15.152	13.820	10.191	10.181	9.150	9.166	9.180	9.364	16.778	12.912		
Disoccupazione ai lavoratori sospesi	5.280	6.915	6.570	5.202	4.459	3.935	3.042	2.295	2.259	740	402	145	5.685	3.437		
ASpl	724.874	698.113	696.507	653.460	592.255	501.406	414.889	370.699	335.388	291.163	264.254	233.778	673.042	481.399		
MINI ASpl	180.079	154.868	141.405	129.459	110.925	80.747	52.316	34.051	24.364	17.708	13.793	11.368	143.275	79.227		
NASpl***					36.103	149.972	372.558	455.213	570.853	651.558	773.808	826.413	36.103	479.560		
DisColl		28	277	701	1.723	2.536	4.090	7.044	8.798	8.941	7.524	6.811	1.053	4.589		
ANNO 2016																
Disoccupazione	2.740	2.705	2.669	2.357	1.978	1.725	1.604	1.549	1.800	2.537	2.917	3.052	2.490	2.303	539.889	
Mobilità (esclusa deroga)	173.903	162.754	159.019	155.390	152.237	146.647	144.241	145.129	139.630	136.026	130.401	131.969	160.661	148.112		
Mobilità in deroga	9.064	9.002	9.000	8.956	8.890	9.077	8.999	8.689	8.570	8.353	8.076	7.888	8.982	8.714		
Disoccupazione ai lavoratori sospesi	0	0	0	0	0	0	0	0	0	0	0	0	0	0		
ASpl	187.170	141.101	108.873	86.447	72.665	59.311	48.264	41.946	37.507	34.660	30.994	28.857	119.251	73.150		
MINI ASpl	4.722	3.628	2.782	2.084	1.510	986	576	289	108	79	0	0	2.945	1.397		
NASpl***	863.182	836.339	827.366	806.344	777.546	778.809	911.337	940.859	1.035.902	1.098.831	1.139.861	1.133.788	822.155	929.180		
DisColl	7.930	7.371	6.725	6.198	5.406	5.253	5.707	5.256	4.785	3.984	3.537	3.335	6.726	5.457		
ANNO 2017																
Disoccupazione	3.084	2.985	2.939	2.738	2.163	1.806	1.716	1.639	2.236	2.930	3.289	3.386	2.782	2.576	534.365	
Mobilità (esclusa deroga)	126.153	114.015	108.074	102.979	96.298	88.929	84.101	81.080	74.706	68.167	61.181	58.438	109.504	88.677		
Mobilità in deroga	6.540	6.011	5.640	5.308	4.992	4.715	4.020	3.799	3.765	3.815	3.747	3.675	5.698	4.669		
Disoccupazione ai lavoratori sospesi	0	0	0	0	0	0	0	0	0	0	0	0	0	0		
ASpl	26.652	23.017	21.669	21.090	19.350	17.156	15.522	14.584	13.927	12.972	11.589	10.774	22.356	17.359		
MINI ASpl	0	0	0	0	0	0	0	0	0	0	0	0	0	0		
NASpl***	1.146.488	1.079.516	1.050.824	1.015.303	967.647	949.675	1.071.109	1.093.652	1.168.652	1.209.154	1.244.887	1.234.658	1.051.956	1.102.630		
DisColl	3.746	3.323	3.027	2.882	2.671	3.133	5.390	6.222	5.955	4.589	4.929	5.207	3.130	4.256		
ANNO 2018																
Disoccupazione	3.409	3.314	3.267	2.731	2.109								2.966	2.966		
Mobilità (esclusa deroga)	47.980	36.634	33.162	30.016	2.109								29.980	29.980		
Mobilità in deroga	3.276	3.095	2.941	2.824	2.719								2.971	2.971		
Disoccupazione ai lavoratori sospesi	0	0	0	0	0								0	0		
ASpl	10.318	8.654	7.925	7.303	6.214								8.083	8.083		
MINI ASpl	0	0	0	0	0								0	0		
NASpl***	1.245.712	1.136.207	1.097.207	1.057.647	998.443								1.107.043	1.107.043		
DisColl	5.815	5.543	5.438	5.352	4.716								5.373	5.373		
Variazione % 2016/2015																
Disoccupazione	5,3%	7,6%	13,5%	9,0%	13,7%	20,7%	20,8%	19,6%	7,1%	14,4%	15,7%	13,8%	9,5%	12,7%	1,0%	
Mobilità (esclusa deroga)	-18,5%	-18,9%	-19,6%	-19,0%	-19,6%	-20,0%	-19,3%	-20,1%	-20,8%	-21,1%	-22,3%	-24,6%	-19,1%	-20,2%		
Mobilità in deroga	-58,6%	-43,2%	-42,5%	-41,6%	-41,3%	-34,3%	-11,7%	-14,7%	-6,3%	-8,9%	-12,0%	-15,8%	-46,5%	-32,5%		
Disoccupazione ai lavoratori sospesi													-100,0%	-100,0%		
ASpl	-74,2%	-79,8%	-84,4%	-86,8%	-87,7%	-88,2%	-88,4%	-88,7%	-88,8%	-88,1%	-88,3%	-87,7%	-82,3%	-84,8%		
MINI ASpl	-97,4%	-97,7%	-98,0%	-98,4%	-98,6%	-98,8%	-98,9%	-99,2%	-99,6%	-99,6%	-100,0%	-100,0%	-97,9%	-98,2%		
NASpl					2053,7%	419,3%	144,6%	106,7%	81,5%	68,6%	47,3%	37,2%		93,8%		
DisColl					113,2%	28,4%	-19,0%	-40,3%	-46,5%	-47,0%	-48,1%	-49,4%		18,9%		
Variazione % 2017/2016																
Disoccupazione	12,6%	10,4%	10,1%	16,2%	9,4%	4,7%	7,0%	5,8%	24,2%	15,5%	12,8%	10,9%	11,7%	11,9%		
Mobilità (esclusa deroga)	-27,5%	-29,9%	-32,0%	-33,7%	-36,7%	-39,4%	-41,7%	-44,1%	-46,5%	-49,9%	-53,1%	-55,7%	-31,8%	-40,1%		
Mobilità in deroga	-27,8%	-33,2%	-37,3%	-40,7%	-43,8%	-48,1%	-55,3%	-56,3%	-56,1%	-54,3%	-53,6%	-53,4%	-36,6%	-46,4%		
Disoccupazione ai lavoratori sospesi																
ASpl	-85,8%	-83,7%	-80,1%	-75,6%	-73,4%	-71,1%	-67,8%	-65,2%	-62,9%	-62,6%	-62,6%	-62,7%	-81,3%	-76,3%		
MINI ASpl													-100,0%	-100,0%		
NASpl	32,8%	29,1%	27,0%	25,9%	24,4%	21,9%	17,5%	16,2%	12,8%	10,0%	9,2%	8,9%	28,0%	18,7%		
DisColl	-52,8%	-54,9%	-55,0%	-53,5%	-50,6%	-40,4%	-5,6%	18,4%	24,5%	15,2%	39,4%	56,1%	-53,5%	-22,0%		
Variazione % 2018/2017																
Disoccupazione	10,5%	11,0%	11,2%	-0,3%	-2,5%								6,6%	15,1%		
Mobilità (esclusa deroga)	-62,0%	-67,9%	-69,3%	-70,9%	-97,8%								-72,6%	-66,2%		
Mobilità in deroga	-49,9%	-48,5%	-47,9%	-46,8%	-45,5%								-47,9%	-36,4%		
Disoccupazione ai lavoratori sospesi																
ASpl	-61,3%	-62,4%	-63,4%	-65,4%	-67,9%								-63,8%	-53,4%		
MINI ASpl																
NASpl	8,7%	5,3%	4,4%	4,2%	3,2%								5,2%	0,4%		
DisColl	55,2%	66,8%	79,6%	85,7%	76,6%								71,7%	26,2%		

INPS - Coordinamento Generale Statistico Attuariale

* Dettaglio mensile relativo all'anno di riferimento di quanti hanno beneficiato di almeno 1 gg al mese di indennità

** Soggetti che hanno presentato la domanda entro il mese di marzo dell'anno di riferimento per periodi di disoccupazione dell'anno precedente.

*** I dati sulla prestazione NASpl sono provvisori e stimati sulla base delle domande NASpl ancora in esame.

INPS - Coordinamento Generale Statistico attuariale

APPENDICE:

Aggiornamento del tasso di utilizzo del numero delle ore CIG autorizzate ("tiraggio")

CASSA INTEGRAZIONE GUADAGNI

1 - Tiraggio degli anni 2016, 2017 e 2018(Gennaio-Luglio) - Confronti per tipologia d'intervento

	CIG Ordinaria	CIG Straordinaria e in Deroga	Totale
Anno 2016			
Totale ore autorizzate nell'anno 2016 (a)	137.571.664	439.250.601	576.822.265
di cui ore utilizzate fino a Luglio 2018 (b)	60.276.884	196.059.395	256.336.278
Tiraggio anno 2016 (b)/(a)	43,81%	44,63%	44,44%
Anno 2017			
Totale ore autorizzate nell'anno 2017 (a)	104.895.870	244.160.075	349.055.945
di cui ore utilizzate fino a Luglio 2018 (b)	46.058.534	98.718.938	144.777.472
Tiraggio anno 2017 (b)/(a)	43,91%	40,43%	41,48%
Anno 2018 (Gennaio-Luglio)			
Totale ore autorizzate nell'anno 2018 (Gennaio-Luglio) (a)	63.556.210	75.986.686	139.542.896
di cui ore utilizzate fino a Luglio 2018 (b)	27.547.181	23.698.625	51.245.806
Tiraggio anno 2018 (b)/(a)	43,34%	31,19%	36,72%

CASSA INTEGRAZIONE GUADAGNI

2 - Tiraggio del periodo Gennaio-Luglio degli anni 2016, 2017 e 2018 - Confronti omogenei per tipologia d'intervento

	CIG Ordinaria	CIG Straordinaria e in Deroga	Totale
Gennaio-Luglio 2016			
Totale ore autorizzate nel periodo Gennaio-Luglio 2016 (a)	90.653.220	297.301.836	387.955.056
di cui ore utilizzate fino al mese stesso (b)	32.003.681	93.788.714	125.792.395
Tiraggio Luglio 2016 (b)/(a)	35,30%	31,55%	32,42%
Gennaio-Luglio 2017			
Totale ore autorizzate nel periodo Gennaio-Luglio 2017 (a)	63.747.574	160.885.602	224.633.176
di cui ore utilizzate fino al mese stesso (b)	24.819.649	45.467.997	70.287.646
Tiraggio Luglio 2017 (b)/(a)	38,93%	28,26%	31,29%
Gennaio-Luglio 2018			
Totale ore autorizzate nel periodo Gennaio-Luglio 2018 (a)	63.556.210	75.986.686	139.542.896
di cui ore utilizzate fino al mese stesso (b)	27.547.181	23.698.625	51.245.806
Tiraggio Luglio 2018 (b)/(a)	43,34%	31,19%	36,72%