

Newsletter

arifl

Agenzia Regionale per l'Istruzione
la Formazione e il Lavoro

Istat III trimestre 2015: dati provvisori

SOMMARIO

Editoriale, p. 1

Dati Istat III trim 2015, p. 2

I numeri, p. 5

Editoriale

Segnali incerti dai dati del terzo trimestre 2015 in Lombardia.

Istat ha pubblicato i dati mensili provvisori sul mercato del lavoro in Italia a settembre 2015. I dati confermano la lenta crescita dell'occupazione con una dinamica del mercato del lavoro che accompagna il ritorno in zona positiva della crescita del PIL.

Nella mancanza di dati trimestrali (sia per il livello regionale che per quello nazionale) i dati delle comunicazioni obbligatorie in Lombardia mostrano un terzo trimestre con una dinamica occupazionale, sia in termini di avviamenti che di cessazioni, più forte rispetto al terzo trimestre 2014, anche se con un saldo leggermente negativo.

Sia a livello nazionale che a livello regionale i dati confermano che vi è ancora forte incertezza sulla stabilità della crescita; sono ancora molti i processi di riorganizzazione settoriale in corso che interessano il mercato del lavoro in maniera diretta.

*Giampaolo Montaletti
Direttore Vicario Arifl*

Dati ISTAT III trimestre 2015

Istat ha pubblicato i dati relativi al mercato del lavoro nel mese di settembre 2015. Si tratta di dati provvisori che ancora non sono stati consolidati in un aggregato trimestrale, sia per il livello regionale che per quello nazionale.

Osservando la figura 1 possiamo vedere come la

ripresa dei livelli occupazionali appaia ormai consolidata. Secondo i dati provvisori di ISTAT il recupero occupazionale fra settembre 2014 e settembre 2015 sarebbe stato di circa 191mila occupati. Nel complesso l'occupazione starebbe tornando ai livelli del biennio 2011-2012, prima della seconda fase della crisi avviatasi a conclusione del 2008.

Figura 1 - Occupati in Italia, in migliaia.

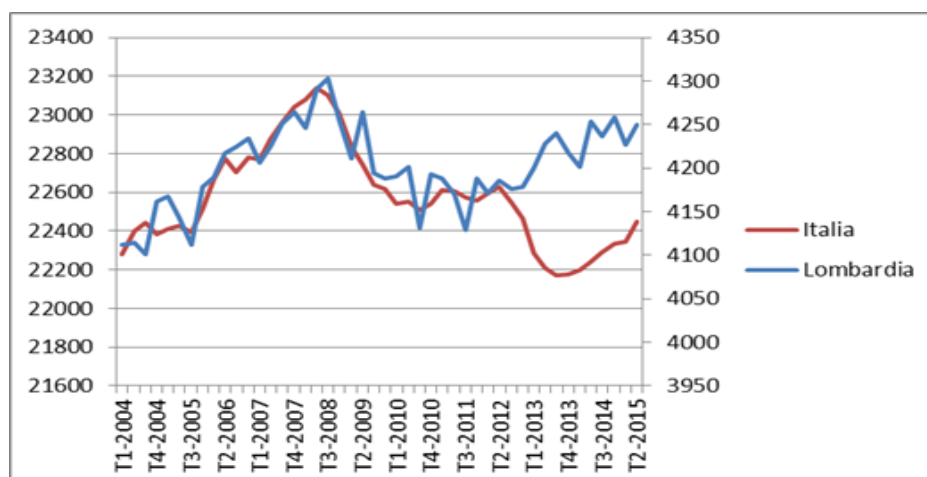


Fonte: elaborazione Arifl su dati ISTAT, rilevazione continua delle forze di lavoro, dati mensili provvisori.

I dati trimestrali disponibili fino al secondo trimestre del 2015 mostrano invece come l'occupazione complessiva in Lombardia abbia avviato la sua ripresa nel 2011-2012 senza una ulteriore caduta negli anni successivi. Anche se si tratta di un dato positivo, non

si può non annotare come dal secondo trimestre 2014 al secondo trimestre 2015 l'occupazione appaia come sostanzialmente stazionaria, senza ulteriori segnali di crescita.

Figura 2 – Occupati in Italia (scala di sinistra) e Lombardia (scala di destra) in migliaia.



In attesa della pubblicazione dei dati delle forze di lavoro trimestrali da parte di ISTAT, alcune indicazioni sull'andamento del mercato possono essere colte dai dati relativi alle Comunicazioni obbligatorie che i datori di lavoro devono rendere quando avviano, cessano, trasformano o prorogano un contratto di lavoro.

La tabella 1 riporta i dati del terzo trimestre 2015 per i principali settori economici.

Sia gli avviamenti che le cessazioni sono cresciute in tutti i settori ad eccezione delle costruzioni.

La crescita del dinamismo del mercato del lavoro costituisce un indicatore importante della ripresa dell'attività economica, anche in presenza di saldi trimestrali non positivi. In particolare il saldo del terzo trimestre 2015 è risultato negativo con una perdita di 6.825 posizioni lavorative, contro un saldo positivo di 4.382 posizioni lavorative del terzo trimestre 2014. La differenza fra i due trimestri è dovuta al maggior saldo negativo nell'industria e al minor saldo positivo del settore dei servizi.

Tabella 1 – Avviamenti, cessazioni e saldo per settore economico in Lombardia.

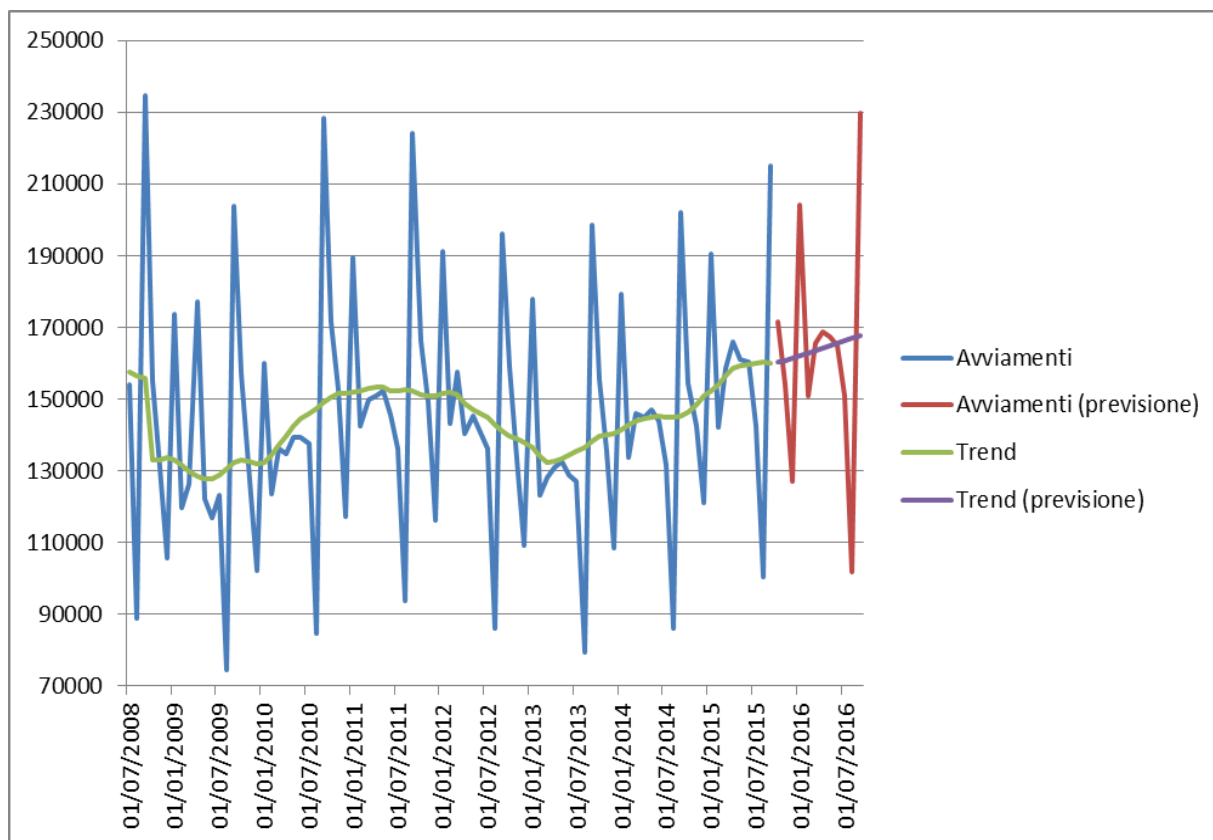
AVVIAMENTI, CESSAZIONI E SALDO PER SETTORE ECONOMICO				
SETTORE ECONOMICO	TIPO EVENTO	III TRIM. 2015	III TRIM. 2014	VAR %
AGRICOLTURA	AVVIAMENTI	15.146	14.615	3,6%
	CESSAZIONI	14.344	13.021	10,2%
	SALDO	802	1.594	
INDUSTRIA	AVVIAMENTI	67.396	60.249	11,9%
	CESSAZIONI	76.520	67.551	13,3%
	SALDO	-9.124	-7.302	
COSTRUZIONI	AVVIAMENTI	23.112	23.447	-1,4%
	CESSAZIONI	24.762	25.292	-2,1%
	SALDO	-1.650	-1.845	
COMMERCIO E SERVIZI	AVVIAMENTI	247.160	236.801	4,4%
	CESSAZIONI	244.013	224.866	8,5%
	SALDO	3.147	11.935	
TOTALE	AVVIAMENTI	352.814	335.112	5,3%
	CESSAZIONI	359.639	330.730	8,7%
	SALDO	-6.825	4.382	

Fonte: elaborazione Arifl su dati di Regione Lombardia.

Nonostante la stazionarietà del terzo trimestre le proiezioni sull'andamento degli avviamenti nei prossimi dodici mesi restano positive, con un 2016

che dovrebbe vedere il ritorno della movimentazione del mercato ai livelli pre-crisi, come evidenziato dalla figura 3.

Figura 3 – Avviamenti in Lombardia.



Fonte: elaborazione Arifl su dati di Regione Lombardia.



Lombardia in numeri

	II trim 2014	III trim 2014	IV trim 2014	I trim 2015	II trim 2015
Popolazione*	9.917	9.920	9.937	9.941	9.948
Maschi	4.848	4.849	4.859	4.861	4.864
Femmine	5.069	5.071	5.078	5.080	5.084
Tasso di attività 15-64**	70.7	70.4	71.3	70.8	70.6
Maschi	78.4	77.8	78.8	78.5	78.7
Femmine	63.0	62.9	63.8	63.0	62.4
Tasso di occupazione 15-64**	65.0	65.0	65.1	64.6	65.1
Maschi	72.0	72.3	72.7	72.1	72.9
Femmine	58.0	57.7	57.5	57.1	57.1
Tasso di disoccupazione**	7.9	7.5	8.5	8.6	7.7
Maschi	7.9	7.0	7.5	7.9	7.2
Femmine	8.0	8.2	9.7	9.5	8.4
Numero occupati*	4.254	4.237	4.258	4.227	4.250
Maschi	2.387	2.382	2.406	2.394	2.414
Femmine	1.866	1.855	1.852	1.833	1.836
Numero disoccupati*	366	345	396	398	357
Maschi	205	180	196	206	188
Femmine	161	166	200	192	168

Fonte: ISTAT (Rcfl anno 2014 e II trim 2015). Valori espressi in migliaia (*) e in percentuale (**)

LINK UTILI

Newsletter Mercato del Lavoro
Per accedere all'archivio [clicca qui](#)

Report Mercato del Lavoro
Per accedere all'archivio [clicca qui](#)

Rassegna stampa Mercato del Lavoro
Per iscriverti [clicca qui](#)

Iscrizione Newsletter Arifl
Per iscriversi al servizio newsletter [clicca qui](#)

Arifl sui Social network
Twitter [clicca qui](#)
Facebook [clicca qui](#)
Linkedin [clicca qui](#)

Arifl
Via T. Taramelli, 12
Milano, 20124
Tel. 02 667431
redazione@arifl.it
www.arifl.it

Riproduzione autorizzata con citazione della fonte.