



Coordinamento Generale Statistico attuariale

CIG - Cassa Integrazione Guadagni

Ore autorizzate per trattamenti di integrazione salariale

REPORT MENSILE LUGLIO 2015

In data 2 Giugno 2015 è stata effettuata la rilettura degli archivi, pertanto i dati pubblicati prima di tale data potrebbero aver subito variazioni

APPENDICE:

Aggiornamento del tasso di utilizzo del numero delle ore CIG autorizzate ("tiraggio") delle domande e dei beneficiari di Disoccupazione non agricola, di ASPI, di NASPI, di MINIASPI, di Mobilità, di Disoccupazione non agricola con requisiti ridotti e MINIASPI2012

Ore autorizzate per trattamenti di integrazione salariale

INDICE

Cenni normativi

Sintesi

Tav. 1 (Graf. Tav. 1)	Serie storica annuale del numero di ore per tipologia d'intervento - Periodo dal 1980 al 2014
Tav. 2 (Graf.A e Graf.B Tav. 2)	Serie storica mensile da luglio 2014 delle ore per tipologia d'intervento (valori assoluti e variazioni %)
Tav. 3 (Graf.A e Graf.B Tav. 3)	Serie storica mensile da luglio 2014 delle ore TOTALI per area geografica (valori assoluti e variazioni %)
Tav. 4 (Graf.A e Graf.B Tav. 4)	Serie storica mensile da luglio 2014 delle ore di CIG Ordinaria (CIGO) per area geografica (valori assoluti e variazioni %)
Tav. 5 (Graf.A e Graf.B Tav. 5)	Serie storica mensile da luglio 2014 delle ore di CIG Straordinaria (CIGS) per area geografica (valori assoluti e variazioni %)
Tav. 6 (Graf. Tav. 6)	Serie storica mensile da luglio 2014 delle ore di CIG in Deroga (CIGD) per area geografica (valori assoluti e variazioni %)
Tav. 7 (Graf. Tav. 7)	Numero ore per tipologia d'intervento e qualifica del lavoratore nel mese in esame e nello stesso mese dell'anno precedente (compresi i valori cumulati da luglio)
Tav. 8 (Graf. Tav. 8)	Numero ore per tipologia d'intervento e ramo di attività nel mese in esame e nello stesso mese dell'anno precedente
Tav. 9 (Graf. Tav. 9)	Numero ore TOTALI per regione e area geografica nel mese in esame e nello stesso mese dell'anno precedente (compresi i valori cumulati da luglio)
Tav. 10	Numero ore di CIG Ordinaria (CIGO) per regione e area geografica nel mese in esame e nello stesso mese dell'anno precedente (compresi i valori cumulati da luglio)
Tav. 11	Numero ore di CIG Straordinaria (CIGS) per regione e area geografica nel mese in esame e nello stesso mese dell'anno precedente (compresi i valori cumulati da luglio)
Tav. 12	Numero ore di CIG in Deroga (CIGD) per regione e area geografica nel mese in esame e nello stesso mese dell'anno precedente (compresi i valori cumulati da luglio)

APPENDICE

Tiraggio degli anni 2013, 2014 e 2015 (periodo gennaio-maggio) - Confronti per tipologia d'intervento

Numero Domande di Disoccupazione non agricola con requisiti ordinari e speciale edile, ASPI, NASPI, MINIASPI, Mobilità e Disoccupazione con requisiti ridotti

Distribuzione regionale delle domande di prestazione ASPI, NASPI, MINIASPI e MINI ASPI2012

Beneficiari mensili di disoccupazione non agricola con requisiti ordinari e speciale edile, di ASPI, di MINI ASPI e di Mobilità' e beneficiari complessivi annui di Disoccupazione non agricola con requisiti ridotti e di Disoccupazione agricola



CIG - Cassa Integrazione Guadagni

Ore autorizzate per trattamenti di integrazione salariale

REPORT MENSILE LUGLIO 2015

Coordinamento Generale Statistico Attuariale

Ore autorizzate per trattamenti di integrazione salariale

Cenni normativi

La **Cassa Integrazione Guadagni** è una prestazione finalizzata a sostituire o integrare la retribuzione ed è destinata ai lavoratori sospesi dal lavoro o che operano con orario ridotto a causa di difficoltà produttive dell'azienda. Possono usufruire dell'integrazione salariale gli operai, gli impiegati e i quadri mentre sono esclusi i dirigenti gli apprendisti e i lavoratori a domicilio.

La **CIGO** (Cassa Integrazione Guadagni Ordinaria) è rivolta alle aziende industriali non edili e alle aziende industriali ed artigiane dell'edilizia e del settore lapideo che sospendono o riducono l'attività aziendale a causa di eventi temporanei e transitori quali ad es. la mancanza di commesse, le avversità atmosferiche. Può essere concessa per 13 settimane, più eventuali proroghe fino a 12 mesi; in determinate aree territoriali il limite è elevato a 24 mesi.

L'intervento di **CIGS** (Cassa Integrazione Guadagni Straordinaria) può essere richiesto per ristrutturazione, riorganizzazione e riconversione aziendale, per crisi aziendale di particolare rilevanza sociale e in caso di procedure concorsuali, quali fallimento, liquidazione coatta amministrativa, ecc. La CIGS è destinata ad aziende con, in media, più di 15 dipendenti nel semestre precedente la richiesta di intervento; le aziende sono quelle dei settori industriali ed edili, dell'artigianato dell'indotto (cioè con un solo committente destinatario di CIGS), dei servizi di mensa e ristorazione dell'indotto, delle cooperative agricole; ed inoltre ad imprese commerciali con più di 200 dipendenti (in regime transitorio anche con numero di dipendenti da 51 a 200), ad imprese editrici di giornali per i quali si prescinde dal limite dei 15 dipendenti, imprese di spedizioni e trasporto del terziario e ad agenzie di viaggi e turismo, ciascuna con più di 50 dipendenti.

Sono definiti "in deroga" i trattamenti di integrazione salariale (**CIGD**), destinati ai lavoratori (compresi apprendisti, interinali e lavoratori a domicilio) di imprese escluse dalla Cassa Integrazione Guadagni ordinaria e straordinaria. La CIG in deroga alla vigente normativa è concessa nei casi in cui alcuni settori (tessile, abbigliamento, calzaturiero, orafo, ecc) versino in grave crisi occupazionale. Essa può durare al massimo 12 mesi e il suo ammontare può arrivare fino all'80% della retribuzione. Lo strumento della cassa integrazione guadagni in deroga permette quindi, senza modificare la normativa che regola la CIG, di concedere i trattamenti di integrazione salariale anche a tipologie di aziende e lavoratori che ne sono esclusi.

Ore autorizzate per trattamenti di integrazione salariale

SINTESI FOCUS LUGLIO 2015

Nel mese di luglio 2015 il numero di ore di cassa integrazione complessivamente autorizzate è stato pari a 52,4 milioni, in diminuzione del 26,9% rispetto allo stesso mese del 2014 (71,7 milioni).

I dati destagionalizzati, calcolati per le sole componenti Ordinaria e Straordinaria, evidenziano nel mese di luglio 2015 rispetto al mese precedente una variazione congiunturale pari a -8,7%.

INTERVENTI ORDINARI (CIGO)

Le ore di cassa integrazione ordinaria autorizzate a luglio 2015 sono state 16,4 milioni. Un anno prima, nel mese di luglio 2014, erano state 20,2 milioni: di conseguenza, la diminuzione tendenziale è pari a 19,0%. In particolare, la variazione tendenziale è stata pari a -16,8% nel settore Industria e -24,2% nel settore Edilizia.

Le variazioni congiunturali calcolate sui dati destagionalizzati registrano nel mese di luglio 2015 rispetto al mese precedente una diminuzione pari al 6,8%.

INTERVENTI STRAORDINARI (CIGS)

Il numero di ore di cassa integrazione straordinaria autorizzate a luglio 2015 è stato pari a 28,4 milioni, registrando un decremento pari al 32,6% rispetto allo stesso mese dell'anno precedente, che registrava 42,2 milioni di ore autorizzate.

Nel mese di luglio 2015 rispetto al mese precedente si registra una variazione congiunturale, calcolata sui dati destagionalizzati, pari a -9,8%.

INTERVENTI IN DEROGA (CIGD)

Gli interventi in deroga sono stati pari a 7,6 milioni di ore autorizzate a luglio 2015 registrando un decremento del 18,3% se raffrontati con luglio 2014, mese nel quale erano state autorizzate 9,3 milioni di ore.

La forte variabilità delle integrazioni salariali in deroga, non imputabile a fenomeni di stagionalità ma dovuta agli interventi di politica economica, rende impossibile la destagionalizzazione della serie storica.

ORE AUTORIZZATE PER TRATTAMENTI DI INTEGRAZIONE SALARIALE

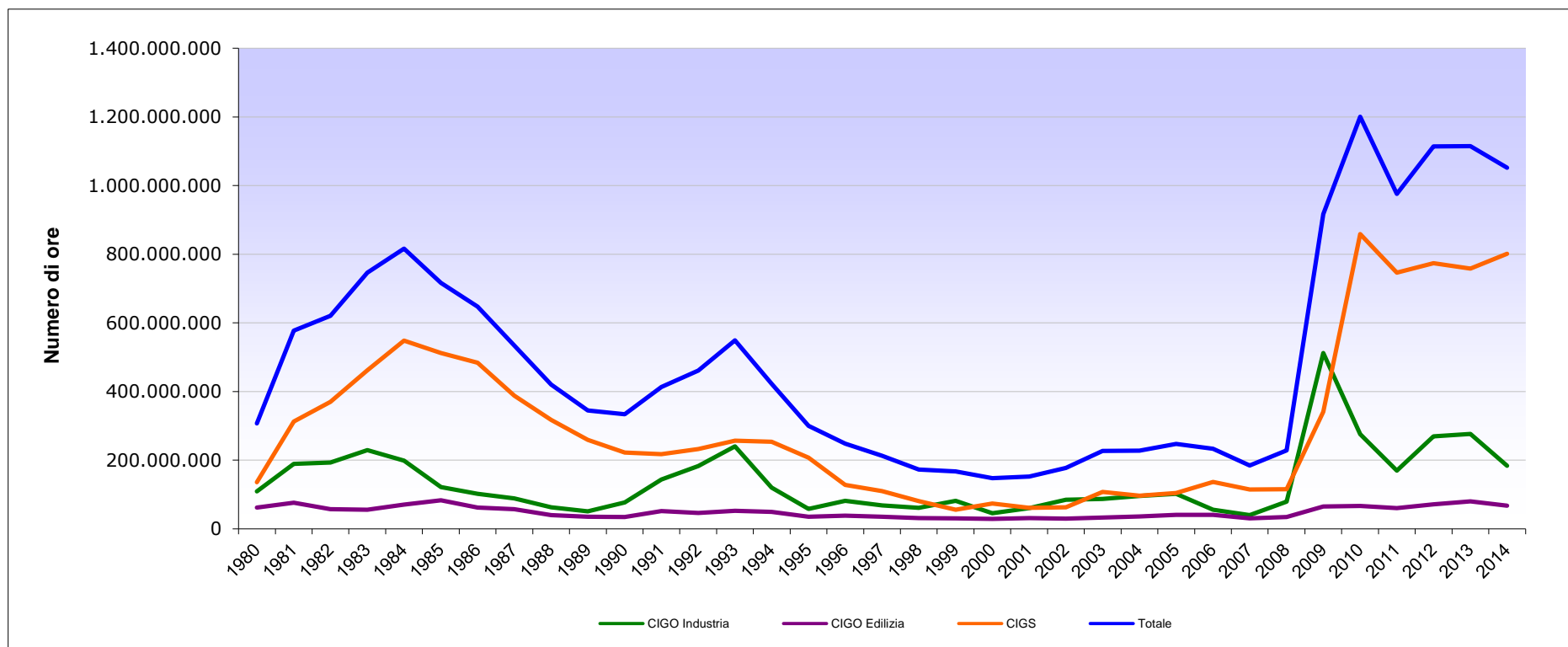
1 - Serie storica annuale del numero di ore per tipologia d'intervento - Periodo dal 1980 al 2015

ANNI	CIG Ordinaria			CIG Straordinaria (*)	COMPLESSO	Variazione %
	Industria	Edilizia	Totale CIGO			
1980	109.338.181	61.946.012	171.284.193	135.852.891	307.137.084	
1981	189.014.432	76.170.947	265.185.379	312.559.489	577.744.868	88%
1982	193.205.105	56.980.817	250.185.922	370.105.563	620.291.485	7%
1983	229.250.408	55.701.479	284.951.887	461.565.957	746.517.844	20%
1984	198.280.247	70.103.980	268.384.227	548.113.068	816.497.295	9%
1985	121.707.904	82.816.095	204.523.999	512.106.735	716.630.734	-12%
1986	101.667.328	61.805.961	163.473.289	483.882.943	647.356.232	-10%
1987	88.782.891	56.970.472	145.753.363	388.093.679	533.847.042	-18%
1988	62.575.786	39.966.393	102.542.179	317.575.990	420.118.169	-21%
1989	50.965.548	35.182.530	86.148.078	258.810.675	344.958.753	-18%
1990	76.926.600	34.549.738	111.476.338	222.217.400	333.693.738	-3%
1991	143.644.804	51.694.576	195.339.380	217.536.402	412.875.782	24%
1992	182.983.716	46.147.031	229.130.747	232.212.731	461.343.478	12%
1993	240.301.503	52.219.231	292.520.734	256.875.663	549.396.397	19%
1994	119.652.052	48.899.762	168.551.814	253.767.063	422.318.877	-23%
1995	57.899.359	34.801.708	92.701.067	207.165.338	299.866.405	-29%
1996	81.764.959	38.129.179	119.894.138	128.191.620	248.085.758	-17%
1997	68.233.484	34.902.186	103.135.670	109.406.901	212.542.571	-14%
1998	60.781.111	31.171.581	91.952.692	80.461.378	172.414.070	-19%
1999	81.206.560	30.129.699	111.336.259	55.797.416	167.133.675	-3%
2000	44.971.736	28.471.422	73.443.158	73.732.088	147.175.246	-12%
2001	60.211.285	31.294.175	91.505.460	60.747.556	152.253.016	3%
2002	84.656.408	29.611.493	114.267.901	62.877.102	177.145.003	16%
2003	87.106.964	32.926.221	120.033.185	107.125.070	227.158.255	28%
2004	95.215.647	36.060.570	131.276.217	96.316.368	227.592.585	0%
2005	101.589.686	40.891.436	142.481.122	104.524.746	247.005.868	9%
2006	55.770.665	40.832.291	96.602.956	136.143.877	232.746.833	-6%
2007	40.102.397	30.551.172	70.653.569	114.099.650	184.753.219	-21%
2008	78.740.695	34.344.422	113.085.117	115.479.754	228.564.871	24%
2009	512.106.105	64.584.703	576.690.808	340.446.312	917.137.120	301%
2010	275.408.202	66.389.142	341.797.344	858.707.005	1.200.504.349	31%
2011	169.552.374	60.225.640	229.778.014	746.093.857	975.871.871	-19%
2012	269.117.335	70.923.280	340.040.615	774.281.199	1.114.321.814	14%
2013	276.566.462	80.063.479	356.629.941	758.535.366	1.115.165.307	0%
2014	183.777.344	67.068.302	250.845.646	801.529.292	1.052.374.938	-6%
2015 (Gennaio-Luglio)	94.700.522	35.029.120	129.729.642	288.152.739	417.882.381	

(*) Comprensiva della CIGS in deroga

ORE AUTORIZZATE PER TRATTAMENTI DI INTEGRAZIONE SALARIALE

Serie storica del numero di ore per tipologia d'intervento - Periodo dal 1980 al 2014



INPS - Coordinamento Generale Statistico Attuariale

ORE AUTORIZZATE PER TRATTAMENTI DI INTEGRAZIONE SALARIALE

2 - Serie storica mensile delle ore per tipologia d'intervento nei mesi sottoindicati

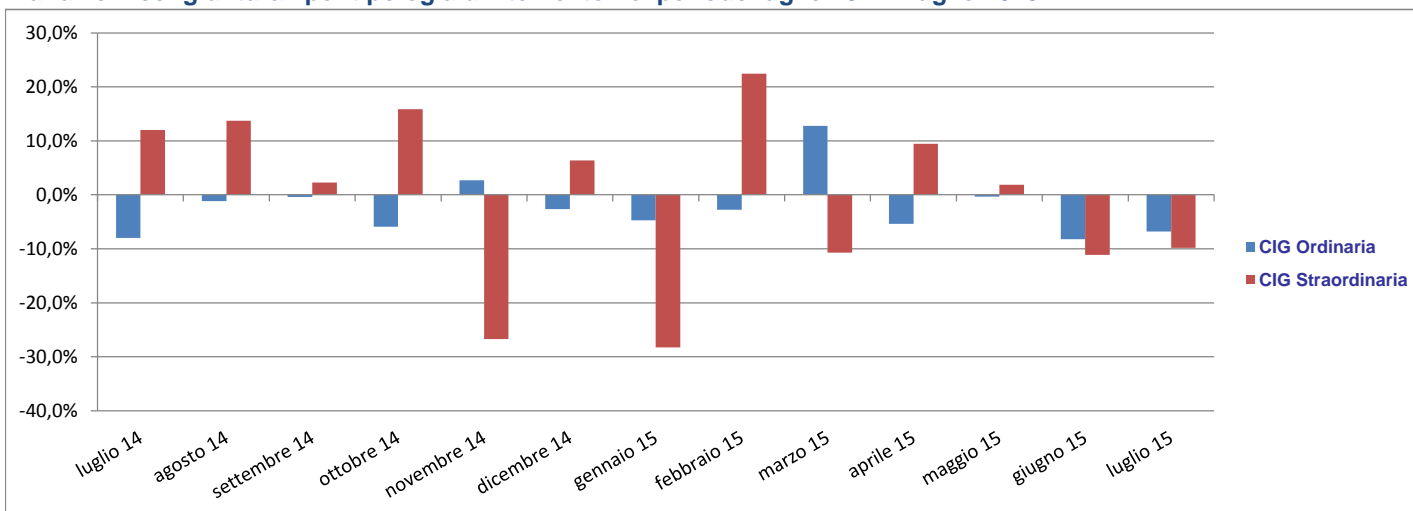
TIPO DI INTERVENTO	ore autorizzate (valori assoluti)												
	luglio 14	agosto 14	settembre 14	ottobre 14	novembre 14	dicembre 14	gennaio 15	febbraio 15	marzo 15	aprile 15	maggio 15	giugno 15	luglio 15
CIG Ordinaria	20.211.087	5.901.272	21.791.820	20.103.832	20.106.360	17.564.119	14.898.097	16.901.381	22.599.870	19.457.096	22.412.324	17.088.391	16.372.483
CIG Straordinaria	42.192.009	50.510.841	55.978.494	63.510.940	41.469.831	38.301.741	28.076.999	38.843.168	36.589.214	37.214.768	38.996.364	31.622.520	28.417.879
CIG in Deroga	9.309.738	11.107.218	20.275.367	32.957.495	23.567.685	33.373.251	7.479.712	3.295.363	2.581.059	4.233.308	3.997.897	19.199.080	7.605.408
TOTALE	71.712.834	67.519.330	98.045.681	116.572.267	85.143.876	89.239.111	50.454.808	59.039.912	61.770.143	60.905.172	65.406.585	67.909.991	52.395.770

TIPO DI INTERVENTO	variazioni tendenziali (valori %)												
	luglio 14 / luglio 13	agosto 14 / agosto 13	settembre 14 / settembre 13	ottobre 14 / ottobre 13	novembre 14 / novembre 13	dicembre 14 / dicembre 13	gennaio 15 / gennaio 14	febbraio 15 / febbraio 14	marzo 15 / marzo 14	aprile 15 / aprile 14	maggio 15 / maggio 14	giugno 15 / giugno 14	luglio 15 / luglio 14
CIG Ordinaria	-38,4%	-33,3%	-32,2%	-40,4%	-25,3%	-26,3%	-37,9%	-28,3%	-18,0%	-14,1%	-9,1%	-24,8%	-19,0%
CIG Straordinaria	12,1%	69,7%	52,9%	36,5%	-22,7%	-3,3%	-39,3%	-4,6%	-22,7%	-25,1%	-30,2%	-3,1%	-32,6%
CIG in Deroga	-68,6%	-71,1%	14,0%	152,5%	-23,6%	42,7%	-46,8%	-84,4%	-90,5%	-76,0%	-65,7%	29,4%	-18,3%
TOTALE	-28,4%	-12,4%	13,3%	25,0%	-23,5%	2,8%	-40,1%	-30,8%	-39,5%	-32,3%	-29,0%	-3,3%	-26,9%

TIPO DI INTERVENTO	variazioni congiunturali su dati destagionalizzati ⁽¹⁾⁽²⁾ (valori %)												
	luglio 14 / giugno 14	agosto 14 / luglio 14	settembre 14 / agosto 14	ottobre 14 / settembre 14	novembre 14 / ottobre 14	dicembre 14 / novembre 14	gennaio 15 / dicembre 14	febbraio 15 / gennaio 15	marzo 15 / febbraio 15	aprile 15 / marzo 15	maggio 15 / aprile 15	giugno 15 / maggio 15	luglio 15 / giugno 15
CIG Ordinaria	-8,0%	-1,2%	-0,4%	-5,9%	2,7%	-2,7%	-4,7%	-2,8%	12,8%	-5,4%	-0,4%	-8,2%	-6,8%
CIG Straordinaria	12,0%	13,7%	2,3%	15,9%	-26,7%	6,4%	-28,3%	22,4%	-10,7%	9,4%	1,9%	-11,1%	-9,8%
CIG in Deroga	n.d.	n.d.	n.d.	n.d.	n.d.	n.d.	n.d.	n.d.	n.d.	n.d.	n.d.	n.d.	n.d.
TOTALE	4,8%	9,0%	1,5%	9,7%	-19,6%	3,6%	-21,4%	13,5%	-3,6%	4,2%	1,2%	-10,2%	-8,7%

ORE AUTORIZZATE PER TRATTAMENTI DI INTEGRAZIONE SALARIALE

Variazioni congiunturali per tipologia d'intervento nel periodo luglio 2014 - luglio 2015



Numero ore mensili per tipologia d'intervento nei mesi di luglio 2014 e 2015



ORE AUTORIZZATE PER TRATTAMENTI DI INTEGRAZIONE SALARIALE

3 - Serie storica mensile delle ore TOTALI per area geografica nei mesi sottoindicati

Area Geografica	ore autorizzate (valori assoluti)												
	luglio 14	agosto 14	settembre 14	ottobre 14	novembre 14	dicembre 14	gennaio 15	febbraio 15	marzo 15	aprile 15	maggio 15	giugno 15	luglio 15
ITALIA	71.712.834	67.519.330	98.045.681	116.572.267	85.143.876	89.239.111	50.454.808	59.039.912	61.770.143	60.905.172	65.406.585	67.909.991	52.395.770
<i>Nord Ovest</i>	27.437.358	27.166.856	36.881.391	40.816.061	25.957.523	29.107.450	19.059.246	30.331.562	25.783.726	22.932.769	25.354.596	18.983.015	20.042.468
<i>Nord Est</i>	14.429.959	8.238.057	21.470.481	22.212.849	23.455.724	11.548.011	9.207.428	10.889.547	12.768.174	10.437.516	14.355.084	15.864.261	9.543.757
<i>Centro</i>	14.160.823	9.419.415	20.376.357	30.915.478	22.249.634	15.855.019	10.660.320	9.036.489	10.800.768	13.431.583	12.732.878	15.282.160	13.671.954
<i>Mezzogiorno</i>	15.684.694	22.695.002	19.317.452	22.627.879	13.480.995	32.728.631	11.527.814	8.782.314	12.417.475	14.103.304	12.964.027	17.780.555	9.137.591

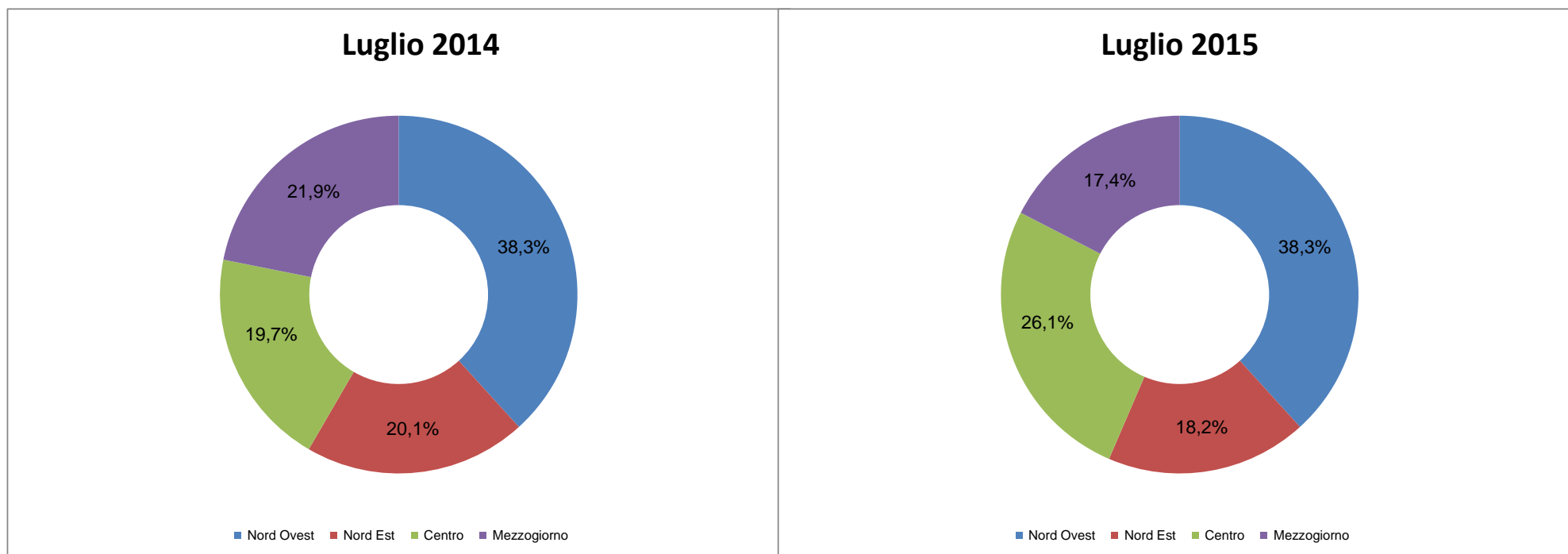
Area Geografica	variazioni tendenziali (valori %)												
	luglio 14 / luglio 13	agosto 14 / agosto 13	settembre 14 / settembre 13	ottobre 14 / ottobre 13	novembre 14 / novembre 13	dicembre 14 / dicembre 13	gennaio 15 / gennaio 14	febbraio 15 / febbraio 14	marzo 15 / marzo 14	aprile 15 / aprile 14	maggio 15 / maggio 14	giugno 15 / giugno 14	luglio 15 / luglio 14
ITALIA	-28,4%	-12,4%	13,3%	25,0%	-23,5%	2,8%	-40,1%	-30,8%	-39,5%	-32,3%	-29,0%	-3,3%	-26,9%
<i>Nord Ovest</i>	-21,9%	14,4%	0,1%	7,4%	-35,1%	4,1%	-38,0%	-14,5%	-34,5%	-21,8%	-37,5%	-30,1%	-27,0%
<i>Nord Est</i>	-33,0%	-53,2%	37,6%	24,0%	13,1%	-42,4%	-47,0%	-44,8%	-46,3%	-42,3%	-23,6%	29,9%	-33,9%
<i>Centro</i>	-31,9%	-25,9%	27,6%	70,8%	-4,8%	-9,4%	-44,2%	-44,6%	-36,6%	-7,0%	-27,3%	-12,8%	-3,5%
<i>Mezzogiorno</i>	-30,8%	-1,2%	6,6%	17,4%	-50,5%	53,6%	-32,5%	-36,7%	-43,5%	-49,8%	-15,0%	33,3%	-41,7%

Area Geografica	variazioni congiunturali su dati destagionalizzati ⁽¹⁾⁽²⁾ (valori %)												
	luglio 14 / giugno 14	agosto 14 / luglio 14	settembre 14 / agosto 14	ottobre 14 / settembre 14	novembre 14 / ottobre 14	dicembre 14 / novembre 14	gennaio 15 / dicembre 14	febbraio 15 / gennaio 15	marzo 15 / febbraio 15	aprile 15 / marzo 15	maggio 15 / aprile 15	giugno 15 / maggio 15	luglio 15 / giugno 15
ITALIA	4,8%	9,0%	1,5%	9,7%	-19,6%	3,6%	-21,4%	13,5%	-3,6%	4,2%	1,2%	-10,2%	-8,7%
<i>Nord Ovest</i>	-1,4%	7,3%	-4,1%	-6,1%	8,0%	-16,9%	-5,1%	25,6%	-19,0%	2,0%	12,4%	-16,7%	25,1%
<i>Nord Est</i>	15,4%	-12,0%	26,3%	-9,0%	17,7%	-34,5%	3,4%	15,7%	-2,3%	-2,0%	12,9%	-28,9%	-17,0%
<i>Centro</i>	2,4%	-13,7%	53,9%	42,4%	-50,8%	-18,2%	-0,2%	3,4%	13,5%	1,9%	0,9%	-10,0%	17,5%
<i>Mezzogiorno</i>	11,1%	51,6%	-30,2%	22,2%	-47,2%	152,4%	-56,2%	-5,5%	22,2%	16,4%	-26,7%	18,9%	-54,3%

(1) Il processo di destagionalizzazione è applicato alle serie storiche distinte per tipologia di intervento e area geografica, il totale è ottenuto sommando le componenti destagionalizzate. Poiché la forte variabilità delle integrazioni salariali in deroga, non imputabile a fenomeni di stagionalità ma dovuta agli interventi di politica economica, rende impossibile la destagionalizzazione della suddetta serie storica, è possibile presentare i valori destagionalizzati per le sole componenti Ordinaria e Straordinaria.

ORE AUTORIZZATE PER TRATTAMENTI DI INTEGRAZIONE SALARIALE

Numero ore autorizzate TOTALI mensili per tipologia d'intervento nei mesi di luglio 2014 e 2015



ORE AUTORIZZATE PER TRATTAMENTI DI INTEGRAZIONE SALARIALE

4 - Serie storica mensile delle ore di CIG Ordinaria (CIGO) per area geografica nei mesi sottoindicati

Area Geografica	ore autorizzate (valori assoluti)												
	luglio 14	agosto 14	settembre 14	ottobre 14	novembre 14	dicembre 14	gennaio 15	febbraio 15	marzo 15	aprile 15	maggio 15	giugno 15	luglio 15
ITALIA	20.211.087	5.901.272	21.791.820	20.103.832	20.106.360	17.564.119	14.898.097	16.901.381	22.599.870	19.457.096	22.412.324	17.088.391	16.372.483
<i>Nord Ovest</i>	7.457.419	3.456.642	10.223.193	9.823.821	10.707.705	8.645.234	7.159.507	9.042.860	10.683.673	9.577.949	11.058.609	7.847.010	7.619.753
<i>Nord Est</i>	4.075.434	855.833	3.786.247	3.107.461	2.785.097	2.490.310	3.082.395	2.386.906	3.774.980	3.310.733	3.759.553	3.677.517	2.717.865
<i>Centro</i>	4.304.734	732.003	3.746.850	3.904.903	3.482.679	2.912.709	2.305.555	3.222.815	3.762.780	3.698.722	3.470.692	3.028.791	2.786.647
<i>Mezzogiorno</i>	4.373.500	856.794	4.035.530	3.267.647	3.130.879	3.515.866	2.350.640	2.248.800	4.378.437	2.869.692	4.123.470	2.535.073	3.248.218

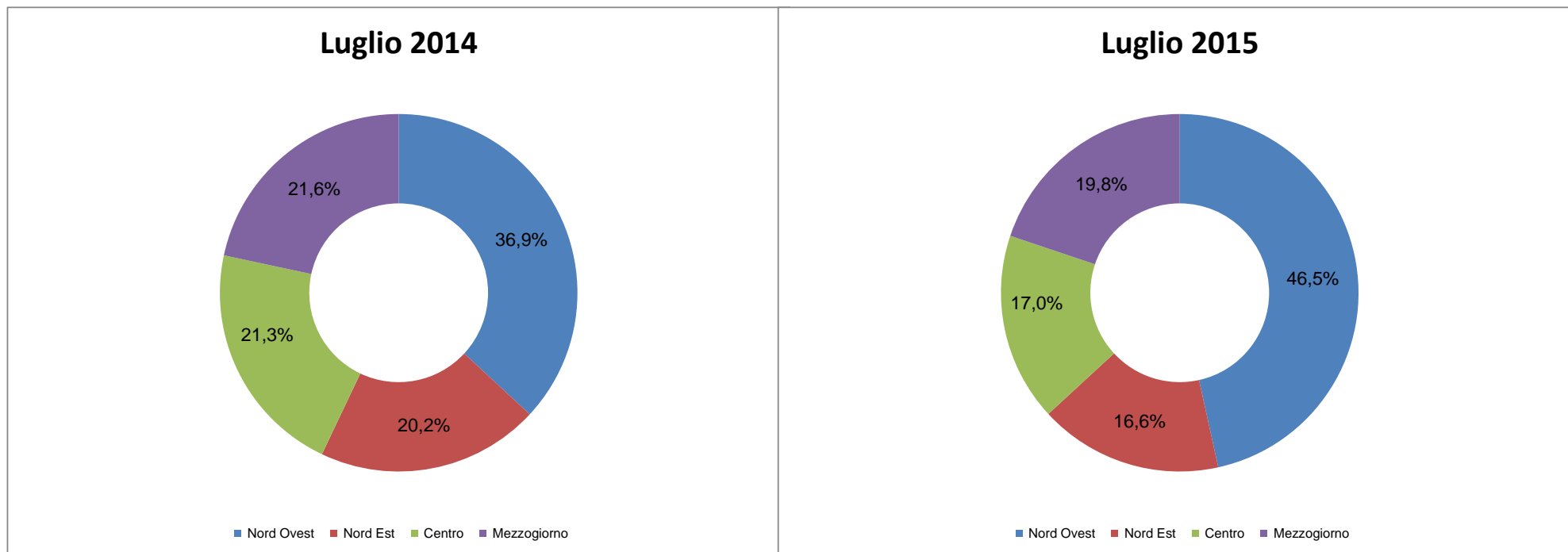
Area Geografica	variazioni tendenziali (valori %)												
	luglio 14 / luglio 13	agosto 14 / agosto 13	settembre 14 / settembre 13	ottobre 14 / ottobre 13	novembre 14 / novembre 13	dicembre 14 / dicembre 13	gennaio 15 / gennaio 14	febbraio 15 / febbraio 14	marzo 15 / marzo 14	aprile 15 / aprile 14	maggio 15 / maggio 14	giugno 15 / giugno 14	luglio 15 / luglio 14
ITALIA	-38,4%	-33,3%	-32,2%	-40,4%	-25,3%	-26,3%	-37,9%	-28,3%	-18,0%	-14,1%	-9,1%	-24,8%	-19,0%
<i>Nord Ovest</i>	-49,3%	3,2%	-32,3%	-44,3%	-11,4%	-15,3%	-32,4%	-20,5%	-17,4%	0,6%	-13,5%	-28,2%	2,2%
<i>Nord Est</i>	-33,3%	-58,4%	-27,7%	-26,0%	-26,0%	-19,7%	-13,7%	-27,5%	-24,2%	-16,5%	-0,8%	-4,1%	-33,3%
<i>Centro</i>	-26,3%	-68,1%	-39,0%	-27,4%	-38,0%	-34,7%	-56,3%	-30,8%	-27,6%	-10,4%	-3,9%	-22,0%	-35,3%
<i>Mezzogiorno</i>	-28,9%	-24,9%	-28,8%	-49,6%	-42,5%	-42,1%	-48,4%	-46,9%	-1,6%	-43,0%	-7,8%	-37,9%	-25,7%

Area Geografica	variazioni congiunturali su dati destagionalizzati ⁽¹⁾ (valori %)												
	luglio 14 / giugno 14	agosto 14 / luglio 14	settembre 14 / agosto 14	ottobre 14 / settembre 14	novembre 14 / ottobre 14	dicembre 14 / novembre 14	gennaio 15 / dicembre 14	febbraio 15 / gennaio 15	marzo 15 / febbraio 15	aprile 15 / marzo 15	maggio 15 / aprile 15	giugno 15 / maggio 15	luglio 15 / giugno 15
ITALIA	-8,0%	-1,2%	-0,4%	-5,9%	2,7%	-2,7%	-4,7%	-2,8%	12,8%	-5,4%	-0,4%	-8,2%	-6,8%
<i>Nord Ovest</i>	-14,8%	10,3%	-4,8%	-9,3%	15,1%	-2,9%	-8,7%	3,4%	2,7%	2,0%	-2,6%	-13,0%	6,7%
<i>Nord Est</i>	1,1%	-30,8%	55,8%	-3,5%	-5,8%	-4,9%	14,9%	-24,2%	23,3%	-7,7%	-7,7%	14,8%	-35,7%
<i>Centro</i>	-1,6%	-22,8%	4,1%	19,8%	-17,5%	-3,1%	-14,1%	15,4%	10,1%	1,7%	-10,0%	2,7%	-20,0%
<i>Mezzogiorno</i>	-4,1%	20,3%	-21,8%	-22,1%	3,4%	1,0%	-2,8%	-11,6%	40,4%	-28,7%	29,7%	-23,5%	1,2%

(1) Il processo di destagionalizzazione è applicato alle serie storiche distinte per tipologia di intervento e area geografica, il totale è ottenuto sommando le componenti destagionalizzate

ORE AUTORIZZATE PER TRATTAMENTI DI INTEGRAZIONE SALARIALE

Numero ore autorizzate CIGO mensili per tipologia d'intervento nei mesi di luglio 2014 e 2015



ORE AUTORIZZATE PER TRATTAMENTI DI INTEGRAZIONE SALARIALE

5 - Serie storica mensile delle ore di CIG Straordinaria (CIGS) per area geografica nei mesi sottoindicati

Area Geografica	ore autorizzate (valori assoluti)												
	luglio 14	agosto 14	settembre 14	ottobre 14	novembre 14	dicembre 14	gennaio 15	febbraio 15	marzo 15	aprile 15	maggio 15	giugno 15	luglio 15
ITALIA	42.192.009	50.510.841	55.978.494	63.510.940	41.469.831	38.301.741	28.076.999	38.843.168	36.589.214	37.214.768	38.996.364	31.622.520	28.417.879
<i>Nord Ovest</i>	16.877.091	22.360.373	24.422.735	19.303.628	13.568.053	7.319.118	10.137.803	20.620.999	13.665.539	11.942.237	13.940.768	6.714.431	9.891.943
<i>Nord Est</i>	8.881.464	7.185.280	9.469.277	10.059.361	12.502.708	6.103.739	5.741.274	8.244.754	8.503.838	6.995.901	10.491.340	5.551.252	5.121.771
<i>Centro</i>	7.430.187	4.920.833	11.924.651	19.105.860	8.753.583	5.297.002	5.595.654	4.666.491	6.732.210	7.358.215	7.537.312	6.096.076	9.839.652
<i>Mezzogiorno</i>	9.003.267	16.044.355	10.161.831	15.042.091	6.645.487	19.581.882	6.602.268	5.310.924	7.687.627	10.918.415	7.026.944	13.260.761	3.564.513

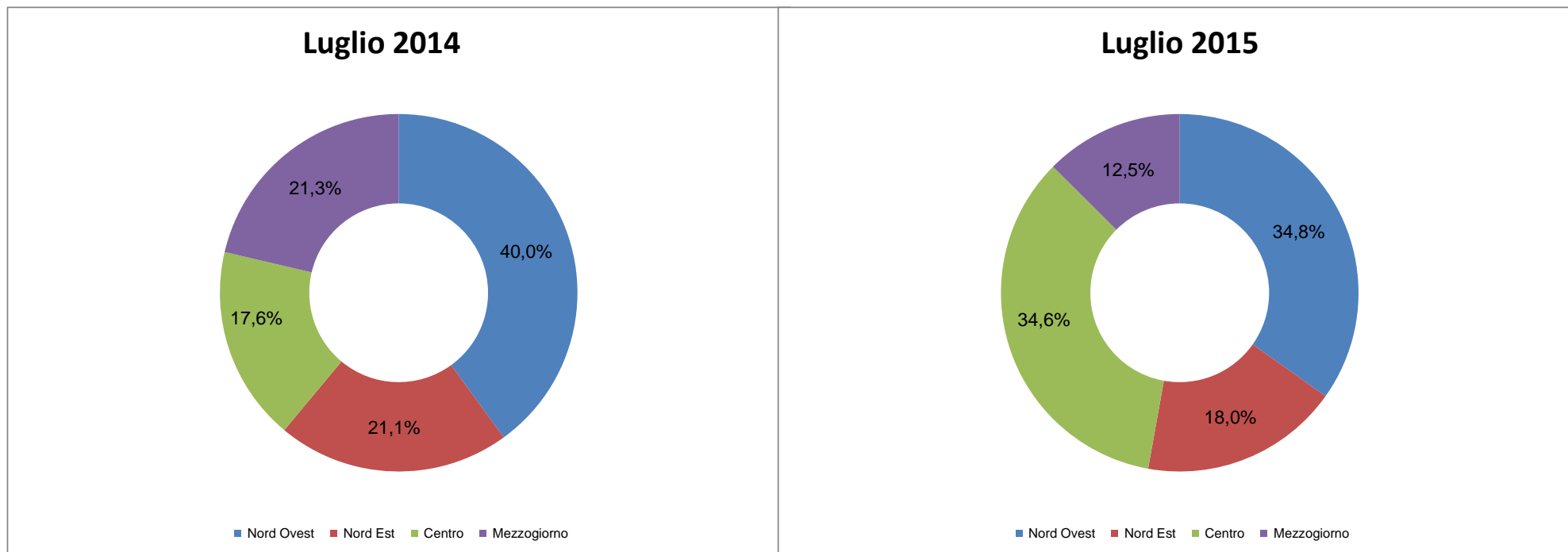
Area Geografica	variazioni tendenziali (valori %)												
	luglio 14 / luglio 13	agosto 14 / agosto 13	settembre 14 / settembre 13	ottobre 14 / ottobre 13	novembre 14 / novembre 13	dicembre 14 / dicembre 13	gennaio 15 / gennaio 14	febbraio 15 / febbraio 14	marzo 15 / marzo 14	aprile 15 / aprile 14	maggio 15 / maggio 14	giugno 15 / giugno 14	luglio 15 / luglio 14
ITALIA	12,1%	69,7%	52,9%	36,5%	-22,7%	-3,3%	-39,3%	-4,6%	-22,7%	-25,1%	-30,2%	-3,1%	-32,6%
<i>Nord Ovest</i>	17,6%	294,2%	65,8%	17,1%	-42,1%	-36,0%	-40,8%	27,9%	-34,8%	-15,7%	-38,8%	-34,0%	-41,4%
<i>Nord Est</i>	4,4%	-0,5%	36,7%	-22,0%	60,1%	-34,9%	-48,1%	-28,7%	-26,9%	-19,0%	-19,7%	-18,7%	-42,3%
<i>Centro</i>	25,4%	-3,5%	68,0%	104,7%	-9,0%	-39,8%	-33,8%	-34,4%	-6,0%	-10,4%	-35,8%	-28,0%	32,4%
<i>Mezzogiorno</i>	1,5%	36,3%	29,5%	92,8%	-48,0%	95,9%	-31,3%	-10,2%	1,0%	-41,4%	-14,9%	84,6%	-60,4%

Area Geografica	variazioni congiunturali su dati destagionalizzati ⁽¹⁾ (valori %)												
	luglio 14 / giugno 14	agosto 14 / luglio 14	settembre 14 / agosto 14	ottobre 14 / settembre 14	novembre 14 / ottobre 14	dicembre 14 / novembre 14	gennaio 15 / dicembre 14	febbraio 15 / gennaio 15	marzo 15 / febbraio 15	aprile 15 / marzo 15	maggio 15 / aprile 15	giugno 15 / maggio 15	luglio 15 / giugno 15
ITALIA	12,0%	13,7%	2,3%	15,9%	-26,7%	6,4%	-28,3%	22,4%	-10,7%	9,4%	1,9%	-11,1%	-9,8%
<i>Nord Ovest</i>	7,4%	5,7%	-3,7%	-4,3%	4,4%	-24,7%	-2,4%	40,6%	-29,8%	1,9%	23,3%	-19,5%	47,0%
<i>Nord Est</i>	21,8%	-5,0%	18,3%	-10,9%	26,7%	-42,9%	-2,1%	37,9%	-10,2%	0,4%	20,9%	-40,4%	-7,8%
<i>Centro</i>	4,6%	-8,9%	76,1%	48,4%	-57,9%	-24,6%	7,2%	-1,8%	15,2%	2,0%	6,1%	-16,3%	37,1%
<i>Mezzogiorno</i>	18,8%	64,4%	-32,7%	37,7%	-57,2%	225,0%	-64,1%	-3,0%	15,6%	36,6%	-39,9%	33,9%	-66,8%

(1) Il processo di destagionalizzazione è applicato alle serie storiche distinte per tipologia di intervento e area geografica, il totale è ottenuto sommando le componenti destagionalizzate

ORE AUTORIZZATE PER TRATTAMENTI DI INTEGRAZIONE SALARIALE

Numero ore autorizzate CIGS mensili per tipologia d'intervento nei mesi di luglio 2014 e 2015



ORE AUTORIZZATE PER TRATTAMENTI DI INTEGRAZIONE SALARIALE

6 - Serie storica mensile delle ore di CIG in Deroga (CIGD) per area geografica nei mesi sottoindicati

Area Geografica	ore autorizzate (valori assoluti)												
	luglio 14	agosto 14	settembre 14	ottobre 14	novembre 14	dicembre 14	gennaio 15	febbraio 15	marzo 15	aprile 15	maggio 15	giugno 15	luglio 15
ITALIA	9.309.738	11.107.218	20.275.367	32.957.495	23.567.685	33.373.251	7.479.712	3.295.363	2.581.059	4.233.308	3.997.897	19.199.080	7.605.408
<i>Nord Ovest</i>	3.102.848	1.349.841	2.235.463	11.688.612	1.681.765	13.143.098	1.761.936	667.703	1.434.514	1.412.583	355.219	4.421.574	2.530.772
<i>Nord Est</i>	1.473.061	196.944	8.214.957	9.046.027	8.167.919	2.953.962	383.759	257.887	489.356	130.882	104.191	6.635.492	1.704.121
<i>Centro</i>	2.425.902	3.766.579	4.704.856	7.904.715	10.013.372	7.645.308	2.759.111	1.147.183	305.778	2.374.646	1.724.874	6.157.293	1.045.655
<i>Mezzogiorno</i>	2.307.927	5.793.854	5.120.091	4.318.141	3.704.629	9.630.883	2.574.906	1.222.590	351.411	315.197	1.813.613	1.984.721	2.324.860

Area Geografica	variazioni tendenziali (valori %)												
	luglio 14 / luglio 13	agosto 14 / agosto 13	settembre 14 / settembre 13	ottobre 14 / ottobre 13	novembre 14 / novembre 13	dicembre 14 / dicembre 13	gennaio 15 / gennaio 14	febbraio 15 / febbraio 14	marzo 15 / marzo 14	aprile 15 / aprile 14	maggio 15 / maggio 14	giugno 15 / giugno 14	luglio 15 / luglio 14
ITALIA	-68,6%	-71,1%	14,0%	152,5%	-23,6%	42,7%	-46,8%	-84,4%	-90,5%	-76,0%	-65,7%	29,4%	-18,3%
<i>Nord Ovest</i>	-48,7%	-90,8%	-68,1%	202,2%	-62,8%	107,9%	-41,5%	-91,6%	-73,9%	-75,0%	-92,9%	-26,8%	-18,4%
<i>Nord Est</i>	-78,7%	-97,6%	139,3%	1013,1%	-10,8%	-61,0%	-86,1%	-94,7%	-93,2%	-97,6%	-94,6%	328,3%	15,7%
<i>Centro</i>	-73,2%	-29,1%	72,5%	133,1%	23,1%	80,1%	-48,8%	-74,7%	-93,5%	13,0%	-20,1%	18,9%	-56,9%
<i>Mezzogiorno</i>	-69,8%	-42,5%	11,1%	-13,3%	-59,0%	83,8%	-11,6%	-67,2%	-96,5%	-92,8%	-28,4%	-4,2%	0,7%

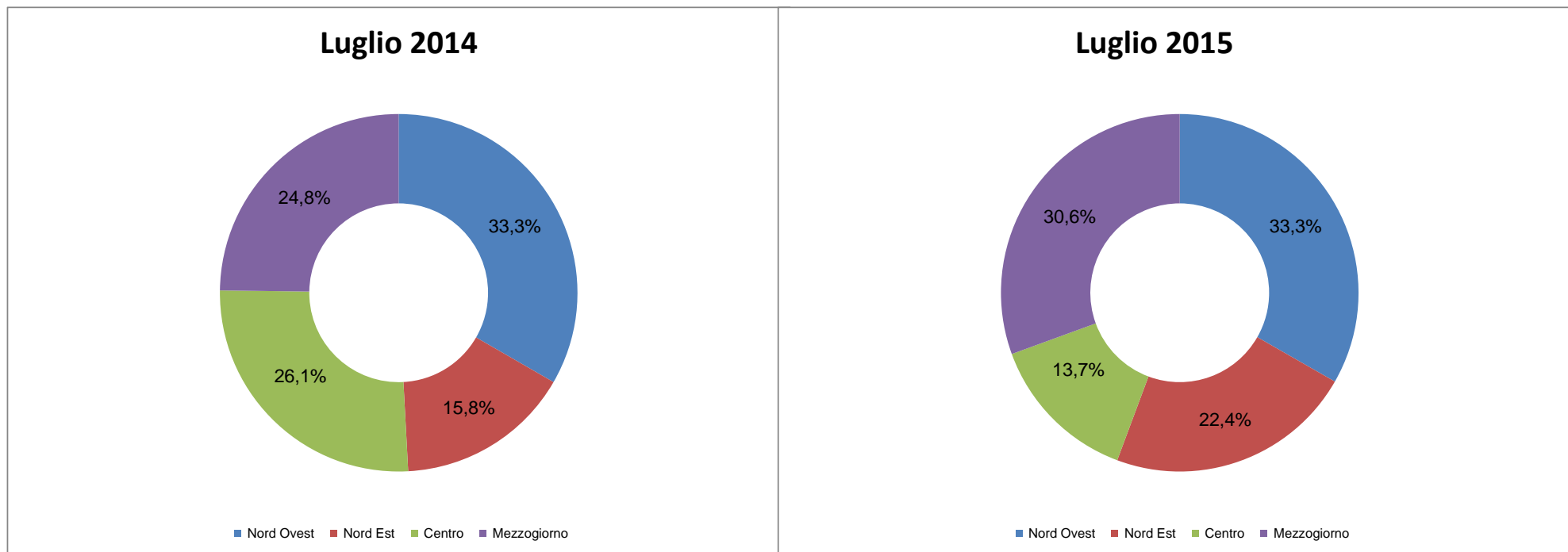
Area Geografica	variazioni congiunturali su dati destagionalizzati ⁽¹⁾⁽²⁾ (valori %)												
	luglio 14 / giugno 14	agosto 14 / luglio 14	settembre 14 / agosto 14	ottobre 14 / settembre 14	novembre 14 / ottobre 14	dicembre 14 / novembre 14	gennaio 15 / dicembre 14	febbraio 15 / gennaio 15	marzo 15 / febbraio 15	aprile 15 / marzo 15	maggio 15 / aprile 15	giugno 15 / maggio 15	luglio 15 / giugno 15
ITALIA	n.d.	n.d.	n.d.	n.d.	n.d.	n.d.	n.d.	n.d.	n.d.	n.d.	n.d.	n.d.	n.d.
<i>Nord Ovest</i>	n.d.	n.d.	n.d.	n.d.	n.d.	n.d.	n.d.	n.d.	n.d.	n.d.	n.d.	n.d.	n.d.
<i>Nord Est</i>	n.d.	n.d.	n.d.	n.d.	n.d.	n.d.	n.d.	n.d.	n.d.	n.d.	n.d.	n.d.	n.d.
<i>Centro</i>	n.d.	n.d.	n.d.	n.d.	n.d.	n.d.	n.d.	n.d.	n.d.	n.d.	n.d.	n.d.	n.d.
<i>Mezzogiorno</i>	n.d.	n.d.	n.d.	n.d.	n.d.	n.d.	n.d.	n.d.	n.d.	n.d.	n.d.	n.d.	n.d.

(1) Il processo di destagionalizzazione è applicato alle serie storiche distinte per tipologia di intervento e area geografica, il totale è ottenuto sommando le componenti destagionalizzate

(2) Gli interventi in deroga, come noto, risentono dei fermi amministrativi per carenza di stanziamenti. Questo fenomeno genera una forte variabilità nel numero di ore autorizzate, non dipendente da fattori a carattere stagionale, rendendo impossibile la destagionalizzazione della serie storica nel mese di giugno 2015.

ORE AUTORIZZATE PER TRATTAMENTI DI INTEGRAZIONE SALARIALE

Numero ore autorizzate CIGD mensili per tipologia d'intervento nei mesi di luglio 2014 e 2015



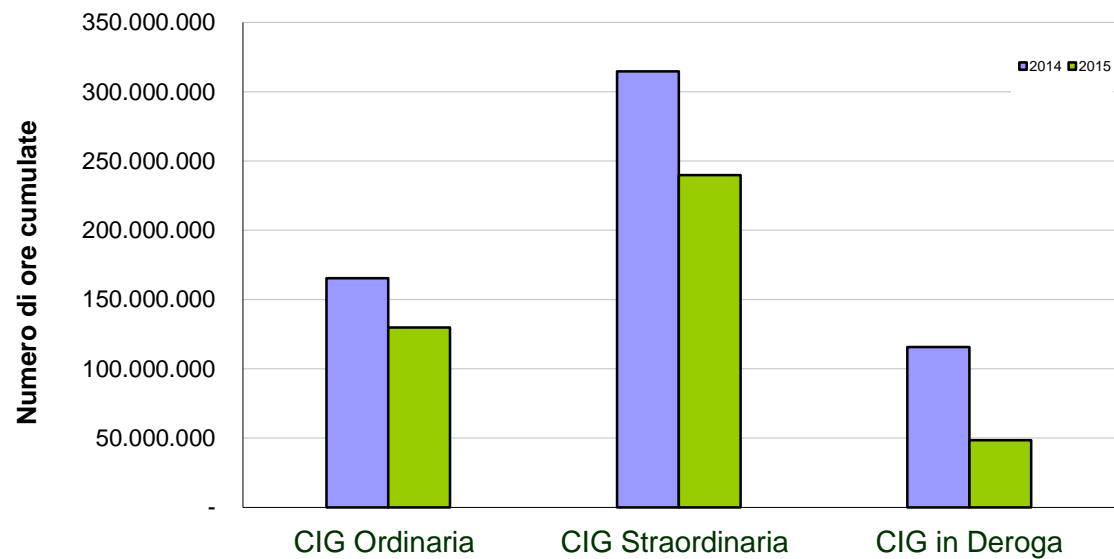
ORE AUTORIZZATE PER TRATTAMENTI DI INTEGRAZIONE SALARIALE

7 - Numero ore per tipologia d'intervento e qualifica del lavoratore nel mese e nel periodo sottoindicato

TIPO DI INTERVENTO Qualifica del lavoratore	LUGLIO		luglio 15 / luglio 14	Valori cumulati GENNAIO - LUGLIO		gen-lug 2015 / gen-lug 2014
	2014	2015	Variazione %	2014	2015	Variazione %
CIG Ordinaria	20.211.087	16.372.483	-18,99%	165.378.243	129.729.642	-21,56%
Operai	16.070.211	13.449.458	-16,31%	132.759.269	106.166.553	-20,03%
Impiegati	4.140.876	2.923.025	-29,41%	32.618.974	23.563.089	-27,76%
CIG Straordinaria	42.192.009	28.417.879	-32,65%	314.646.332	239.760.912	-23,80%
Operai	28.892.018	15.695.213	-45,68%	209.787.441	154.822.859	-26,20%
Impiegati	13.299.991	12.722.666	-4,34%	104.858.891	84.938.053	-19,00%
CIG in Deroga	9.309.738	7.605.408	-18,31%	115.830.100	48.391.827	-58,22%
Operai	6.223.645	5.712.930	-8,21%	80.168.248	34.993.075	-56,35%
Impiegati	3.086.093	1.892.478	-38,68%	35.661.852	13.398.752	-62,43%
TOTALE	71.712.834	52.395.770	-26,94%	595.854.674	417.882.381	-29,87%
Operai	51.185.874	34.857.601	-31,90%	422.714.958	295.982.487	-29,98%
Impiegati	20.526.960	17.538.169	-14,56%	173.139.716	121.899.894	-29,59%

ORE AUTORIZZATE PER TRATTAMENTI DI INTEGRAZIONE SALARIALE

Confronto per tipologia di intervento tra i mesi di luglio 2014 e di luglio 2015



INPS - Coordinamento Generale Statistico Attuariale

ORE AUTORIZZATE PER TRATTAMENTI DI INTEGRAZIONE SALARIALE

8 - Numero ore per tipologia d'intervento e ramo di attività, nel mese e nel periodo sottoindicato

TIPO DI INTERVENTO Rami di attività	LUGLIO			Valori cumulati GENNAIO - LUGLIO		gen-lug 2015 / gen-lug 2014
	2014	2015	luglio 15 / luglio 14 Variazione %	2014	2015	Variazione %
CIG Ordinaria	20.211.087	16.372.483	-18,99%	165.378.243	129.729.642	-21,56%
Industria	14.352.129	11.933.992	-16,85%	118.327.501	94.700.522	-19,97%
Edilizia	5.858.958	4.438.491	-24,24%	47.050.742	35.029.120	-25,55%
CIG Straordinaria	42.192.009	28.417.879	-32,65%	314.646.332	239.760.912	-23,80%
Industria	34.881.031	24.076.029	-30,98%	266.335.168	199.801.267	-24,98%
Edilizia	3.927.859	1.632.450	-58,44%	22.568.432	16.809.020	-25,52%
Artigianato	1.072	-	-	64.958	210	-99,68%
Commercio	3.382.011	2.708.743	-19,91%	25.630.332	23.086.148	-9,93%
Rami vari*	36	657	1725,00%	47.442	64.267	35,46%
CIG in Deroga	9.309.738	7.605.408	-18,31%	115.830.100	48.391.827	-58,22%
Industria	2.933.240	1.289.168	-56,05%	26.909.766	9.217.508	-65,75%
Edilizia	601.623	280.045	-53,45%	9.241.388	3.567.571	-61,40%
Artigianato	1.900.509	2.664.704	40,21%	29.415.762	15.047.469	-48,85%
Commercio	3.809.908	3.329.754	-12,60%	49.326.387	20.221.331	-59,01%
Rami vari*	64.458	41.737	-35,25%	936.797	337.948	-63,93%
TOTALE	71.712.834	52.395.770	-26,94%	595.854.674	417.882.381	-29,87%
Industria	52.166.400	37.299.189	-28,50%	411.572.435	303.719.297	-26,21%
Edilizia	10.388.440	6.350.986	-38,86%	78.860.562	55.405.711	-29,74%
Artigianato	1.901.581	2.664.704	40,13%	29.480.720	15.047.679	-48,96%
Commercio	7.191.919	6.038.497	-16,04%	74.956.719	43.307.479	-42,22%
Rami vari*	64.494	42.394	-34,27%	984.239	402.215	-59,13%

* Credito, Enti Pubblici, Agricoltura, ecc.

ORE AUTORIZZATE PER TRATTAMENTI DI INTEGRAZIONE SALARIALE

Numero di ore autorizzate nel mese di luglio 2015 per tipologia d'intervento e ramo di attività



* Credito, Enti Pubblici, Agricoltura, ecc.

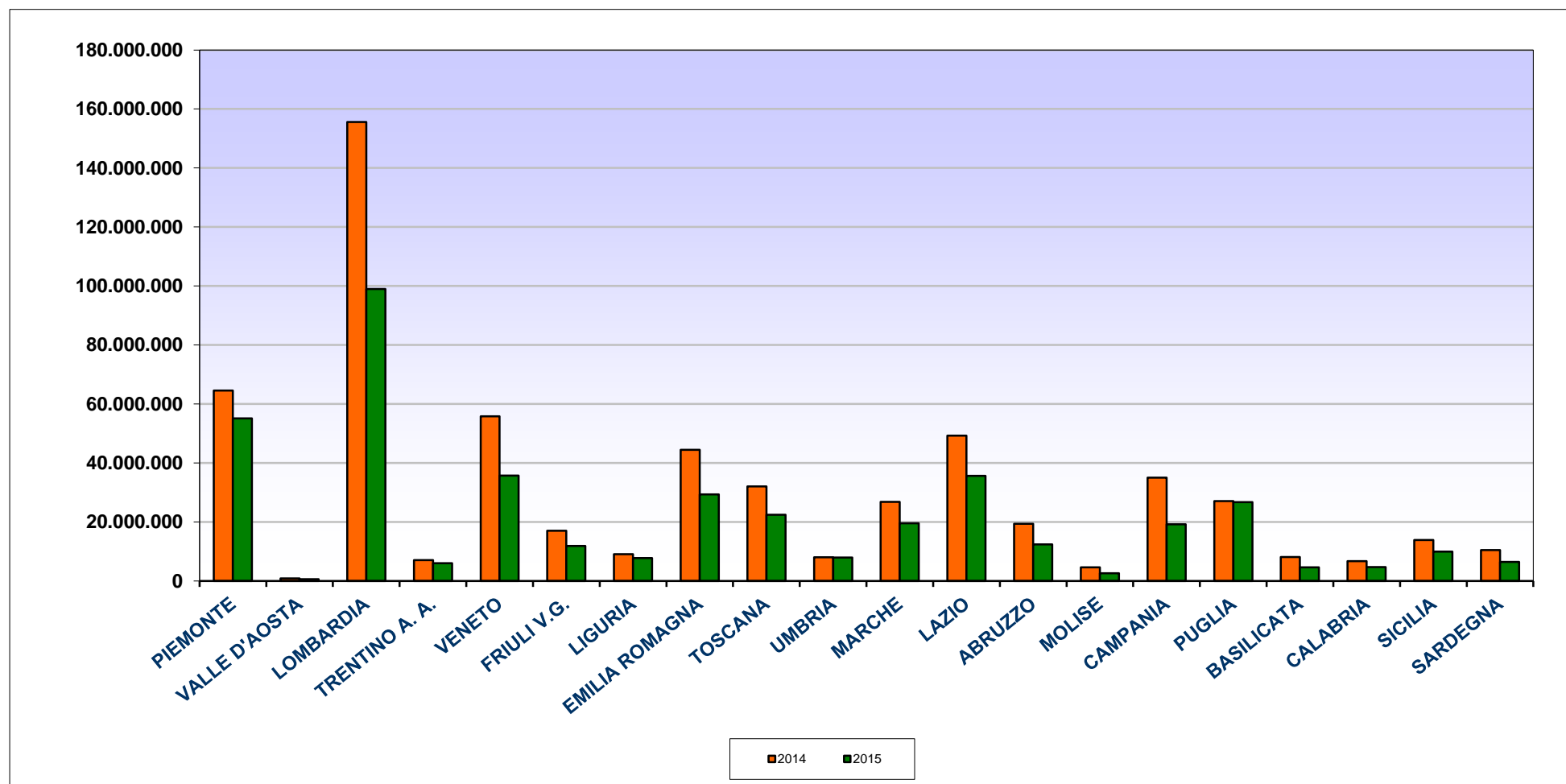
ORE AUTORIZZATE PER TRATTAMENTI DI INTEGRAZIONE SALARIALE

9 - Numero ore TOTALI per regione e area geografica nel mese e nel periodo sottoindicato

REGIONE	LUGLIO		luglio 15 / luglio 14	Valori cumulati GENNAIO - LUGLIO		gen-lug 2015 / gen-lug 2014
	2014	2015	Variazione %	2014	2015	Variazione %
PIEMONTE	7.452.883	4.516.782	-39,40%	64.559.089	55.083.453	-14,68%
VALLE D'AOSTA	41.205	80.866	96,25%	870.512	635.868	-26,95%
LOMBARDIA	19.145.405	13.780.072	-28,02%	155.562.111	99.016.853	-36,35%
TRENTINO A. A.	963.871	464.542	-51,80%	7.085.110	6.052.689	-14,57%
VENETO	7.496.964	4.449.603	-40,65%	55.794.723	35.746.053	-35,93%
FRIULI V.G.	1.971.426	1.477.939	-25,03%	17.033.839	11.905.661	-30,11%
LIGURIA	797.865	1.664.748	108,65%	9.068.720	7.751.208	-14,53%
EMILIA ROMAGNA	3.997.698	3.151.673	-21,16%	44.481.608	29.361.364	-33,99%
TOSCANA	3.848.271	2.846.939	-26,02%	32.022.507	22.435.292	-29,94%
UMBRIA	928.339	971.924	4,69%	8.032.563	7.965.353	-0,84%
MARCHE	2.405.557	2.114.037	-12,12%	26.802.583	19.565.875	-27,00%
LAZIO	6.978.656	7.739.054	10,90%	49.254.888	35.649.632	-27,62%
ABRUZZO	2.941.628	1.197.762	-59,28%	19.354.043	12.408.665	-35,89%
MOLISE	651.642	654.079	0,37%	4.629.947	2.638.973	-43,00%
CAMPANIA	5.436.004	2.902.260	-46,61%	35.003.319	19.223.605	-45,08%
PUGLIA	3.295.146	1.662.704	-49,54%	27.086.606	26.753.664	-1,23%
BASILICATA	295.325	513.883	74,01%	8.107.971	4.584.322	-43,46%
CALABRIA	597.189	824.670	38,09%	6.725.055	4.676.293	-30,46%
SICILIA	1.762.198	739.740	-58,02%	13.894.441	9.996.299	-28,06%
SARDEGNA	705.562	642.493	-8,94%	10.485.040	6.431.259	-38,66%
ITALIA	71.712.834	52.395.770	-26,94%	595.854.674	417.882.381	-29,87%
<i>Nord Ovest</i>	<i>27.437.358</i>	<i>20.042.468</i>	<i>-26,95%</i>	<i>230.060.433</i>	<i>162.487.382</i>	<i>-29,37%</i>
<i>Nord Est</i>	<i>14.429.959</i>	<i>9.543.757</i>	<i>-33,86%</i>	<i>124.395.280</i>	<i>83.065.767</i>	<i>-33,22%</i>
<i>Centro</i>	<i>14.160.823</i>	<i>13.671.954</i>	<i>-3,45%</i>	<i>116.112.540</i>	<i>85.616.152</i>	<i>-26,26%</i>
<i>Mezzogiorno</i>	<i>15.684.694</i>	<i>9.137.591</i>	<i>-41,74%</i>	<i>125.286.421</i>	<i>86.713.080</i>	<i>-30,79%</i>

ORE AUTORIZZATE PER TRATTAMENTI DI INTEGRAZIONE SALARIALE

Numero delle ore autorizzate per regione nei mesi di luglio 2014 e di luglio 2015



ORE AUTORIZZATE PER TRATTAMENTI DI INTEGRAZIONE SALARIALE

10 - Numero ore di CIG Ordinaria (CIGO) per regione e area geografica nel mese e nel periodo sottoindicato

REGIONE	LUGLIO		luglio 15 / luglio 14	Valori cumulati GENNAIO - LUGLIO		gen-lug 2015 / gen-lug 2014
	2014	2015	Variazione %	2014	2015	Variazione %
PIEMONTE	2.680.315	2.196.682	-18,04%	23.174.460	21.621.158	-6,70%
VALLE D'AOSTA	19.368	65.923	240,37%	574.575	442.440	-23,00%
LOMBARDIA	4.339.397	5.189.976	19,60%	49.264.687	38.345.271	-22,16%
TRENTINO A. A.	455.922	396.467	-13,04%	4.023.259	2.850.629	-29,15%
VENETO	2.197.019	1.242.238	-43,46%	12.842.817	10.557.952	-17,79%
FRIULI V.G.	376.357	316.553	-15,89%	3.132.143	2.720.159	-13,15%
LIGURIA	418.339	167.172	-60,04%	2.592.321	2.580.492	-0,46%
EMILIA ROMAGNA	1.046.136	762.607	-27,10%	7.510.656	6.581.209	-12,38%
TOSCANA	748.384	716.613	-4,25%	5.680.280	5.731.640	0,90%
UMBRIA	735.709	338.935	-53,93%	3.957.534	2.974.114	-24,85%
MARCHE	820.433	727.431	-11,34%	5.741.661	5.587.485	-2,69%
LAZIO	2.000.208	1.003.668	-49,82%	15.680.089	7.982.763	-49,09%
ABRUZZO	782.611	407.925	-47,88%	4.987.605	2.628.385	-47,30%
MOLISE	12.165	91.795	654,58%	1.946.436	1.182.835	-39,23%
CAMPANIA	1.142.378	731.415	-35,97%	6.968.335	4.708.307	-32,43%
PUGLIA	1.325.509	1.098.113	-17,16%	8.877.183	7.526.251	-15,22%
BASILICATA	146.110	230.386	57,68%	1.571.846	1.070.705	-31,88%
CALABRIA	173.619	105.594	-39,18%	1.469.987	1.227.442	-16,50%
SICILIA	688.366	485.675	-29,45%	4.162.386	2.661.563	-36,06%
SARDEGNA	102.742	97.315	-5,28%	1.219.983	748.842	-38,62%
ITALIA	20.211.087	16.372.483	-18,99%	165.378.243	129.729.642	-21,56%
<i>Nord Ovest</i>	<i>7.457.419</i>	<i>7.619.753</i>	<i>2,18%</i>	<i>75.606.043</i>	<i>62.989.361</i>	<i>-16,69%</i>
<i>Nord Est</i>	<i>4.075.434</i>	<i>2.717.865</i>	<i>-33,31%</i>	<i>27.508.875</i>	<i>22.709.949</i>	<i>-17,45%</i>
<i>Centro</i>	<i>4.304.734</i>	<i>2.786.647</i>	<i>-35,27%</i>	<i>31.059.564</i>	<i>22.276.002</i>	<i>-28,28%</i>
<i>Mezzogiorno</i>	<i>4.373.500</i>	<i>3.248.218</i>	<i>-25,73%</i>	<i>31.203.761</i>	<i>21.754.330</i>	<i>-30,28%</i>

ORE AUTORIZZATE PER TRATTAMENTI DI INTEGRAZIONE SALARIALE

11 - Numero ore di CIG Straordinaria (CIGS) per regione e area geografica nel mese e nel periodo sottoindica

REGIONE	LUGLIO		luglio 15 / luglio 14	Valori cumulati GENNAIO - LUGLIO		gen-lug 2015 / gen-lug 2014
	2014	2015	Variazione %	2014	2015	Variazione %
PIEMONTE	4.408.398	2.044.899	-53,61%	34.845.185	28.872.316	-17,14%
VALLE D'AOSTA	2.088	-	-	189.757	103.283	-45,57%
LOMBARDIA	12.205.432	6.360.805	-47,89%	77.798.963	53.677.813	-31,00%
TRENTINO A. A.	456.524	15.296	-96,65%	2.416.050	2.737.111	13,29%
VENETO	4.896.303	2.209.019	-54,88%	35.243.866	22.549.447	-36,02%
FRIULI V.G.	1.433.721	970.481	-32,31%	11.968.503	8.440.926	-29,47%
LIGURIA	261.173	1.486.239	469,06%	5.345.507	4.260.308	-20,30%
EMILIA ROMAGNA	2.094.916	1.926.975	-8,02%	22.040.851	16.922.646	-23,22%
TOSCANA	2.315.828	1.799.618	-22,29%	18.206.899	15.394.149	-15,45%
UMBRIA	185.452	137.250	-25,99%	2.932.365	2.770.593	-5,52%
MARCHE	1.065.991	1.314.273	23,29%	11.321.957	6.845.507	-39,54%
LAZIO	3.862.916	6.588.511	70,56%	26.119.972	22.815.361	-12,65%
ABRUZZO	2.080.712	292.161	-85,96%	11.050.922	7.694.654	-30,37%
MOLISE	636.291	462.373	-27,33%	2.348.389	1.341.984	-42,86%
CAMPANIA	2.954.973	988.668	-66,54%	16.206.916	10.565.925	-34,81%
PUGLIA	1.548.323	460.446	-70,26%	14.050.407	17.624.705	25,44%
BASILICATA	149.215	109.742	-26,45%	6.452.248	3.317.391	-48,59%
CALABRIA	393.442	712.579	81,11%	4.024.631	3.339.049	-17,03%
SICILIA	650.833	254.065	-60,96%	4.455.062	6.194.065	39,03%
SARDEGNA	589.478	284.479	-51,74%	7.627.882	4.293.679	-43,71%
ITALIA	42.192.009	28.417.879	-32,65%	314.646.332	239.760.912	-23,80%
<i>Nord Ovest</i>	<i>16.877.091</i>	<i>9.891.943</i>	<i>-41,39%</i>	<i>118.179.413</i>	<i>86.913.720</i>	<i>-26,46%</i>
<i>Nord Est</i>	<i>8.881.464</i>	<i>5.121.771</i>	<i>-42,33%</i>	<i>71.669.270</i>	<i>50.650.130</i>	<i>-29,33%</i>
<i>Centro</i>	<i>7.430.187</i>	<i>9.839.652</i>	<i>32,43%</i>	<i>58.581.192</i>	<i>47.825.610</i>	<i>-18,36%</i>
<i>Mezzogiorno</i>	<i>9.003.267</i>	<i>3.564.513</i>	<i>-60,41%</i>	<i>66.216.457</i>	<i>54.371.452</i>	<i>-17,89%</i>

ORE AUTORIZZATE PER TRATTAMENTI DI INTEGRAZIONE SALARIALE

12 - Numero ore di CIG in Deroga (CIGD) per regione e area geografica nel mese e nel periodo sottoindicati

REGIONE	LUGLIO			Valori cumulati GENNAIO - LUGLIO		gen-lug 2015 / gen-lug 2014
	2014	2015	luglio 15 / luglio 14 Variazione %	2014	2015	Variazione %
PIEMONTE	364.170	275.201	-24,43%	6.539.444	4.589.979	-29,81%
VALLE D'AOSTA	19.749	14.943	-24,34%	106.180	90.145	-15,10%
LOMBARDIA	2.600.576	2.229.291	-14,28%	28.498.461	6.993.769	-75,46%
TRENTINO A. A.	51.425	52.779	2,63%	645.801	464.949	-28,00%
VENETO	403.642	998.346	147,33%	7.708.040	2.638.654	-65,77%
FRIULI V.G.	161.348	190.905	18,32%	1.933.193	744.576	-61,48%
LIGURIA	118.353	11.337	-90,42%	1.130.892	910.408	-19,50%
EMILIA ROMAGNA	856.646	462.091	-46,06%	14.930.101	5.857.509	-60,77%
TOSCANA	784.059	330.708	-57,82%	8.135.328	1.309.503	-83,90%
UMBRIA	7.178	495.739	6806,37%	1.142.664	2.220.646	94,34%
MARCHE	519.133	72.333	-86,07%	9.738.965	7.132.883	-26,76%
LAZIO	1.115.532	146.875	-86,83%	7.454.827	4.851.508	-34,92%
ABRUZZO	78.305	497.676	535,56%	3.315.516	2.085.626	-37,09%
MOLISE	3.186	99.911	3035,94%	335.122	114.154	-65,94%
CAMPANIA	1.338.653	1.182.177	-11,69%	11.828.068	3.949.373	-66,61%
PUGLIA	421.314	104.145	-75,28%	4.159.016	1.602.708	-61,46%
BASILICATA	-	173.755	-	83.877	196.226	133,94%
CALABRIA	30.128	6.497	-78,44%	1.230.437	109.802	-91,08%
SICILIA	422.999	-	-	5.276.993	1.140.671	-78,38%
SARDEGNA	13.342	260.699	1853,97%	1.637.175	1.388.738	-15,17%
ITALIA	9.309.738	7.605.408	-18,31%	115.830.100	48.391.827	-58,22%
<i>Nord Ovest</i>	<i>3.102.848</i>	<i>2.530.772</i>	<i>-18,44%</i>	<i>36.274.977</i>	<i>12.584.301</i>	<i>-65,31%</i>
<i>Nord Est</i>	<i>1.473.061</i>	<i>1.704.121</i>	<i>15,69%</i>	<i>25.217.135</i>	<i>9.705.688</i>	<i>-61,51%</i>
<i>Centro</i>	<i>2.425.902</i>	<i>1.045.655</i>	<i>-56,90%</i>	<i>26.471.784</i>	<i>15.514.540</i>	<i>-41,39%</i>
<i>Mezzogiorno</i>	<i>2.307.927</i>	<i>2.324.860</i>	<i>0,73%</i>	<i>27.866.204</i>	<i>10.587.298</i>	<i>-62,01%</i>

INPS - Coordinamento Generale Statistico attuariale

APPENDICE:

**Aggiornamento del tasso di utilizzo del numero delle ore CIG autorizzate ("tiraggio")
delle domande e dei beneficiari di Disoccupazione non agricola, di ASPI, di NASPI, di MINIASPI,
di Mobilità, di Disoccupazione non agricola con requisiti ridotti e MINIASPI2012**

CASSA INTEGRAZIONE GUADAGNI

1 - Tiraggio degli anni 2013, 2014 e 2015 (periodo Gennaio-Maggio) - Confronti per tipologia d'intervento

	CIG Ordinaria	CIG Straordinaria e in Deroga	Totale
Anno 2013			
Totale ore autorizzate nell'anno 2013 (a)	356.629.941	758.535.366	1.115.165.307
di cui ore utilizzate fino a Maggio 2015 (b)	177.722.625	413.433.629	591.156.254
Tiraggio anno 2013 (b)/(a)	49,83%	54,50%	53,01%
Anno 2014			
Totale ore autorizzate nell'anno 2014 (c)	250.845.646	801.529.292	1.052.374.938
di cui ore utilizzate fino a Maggio 2015 (d)	125.148.195	411.448.175	536.596.370
Tiraggio anno 2014 (d)/(c)	49,89%	51,33%	50,99%
Anno 2015 (mese di Gennaio-Maggio)			
Totale ore autorizzate nell'anno 2015 (e)	96.268.768	201.307.852	297.576.620
di cui ore utilizzate fino a Maggio 2015 (f)	39.419.785	82.271.265	121.691.051
Tiraggio anno 2015 (periodo Gennaio-Maggio) (f)/(e)	40,95%	40,87%	40,89%

CASSA INTEGRAZIONE GUADAGNI

1 - Tiraggio degli anni 2013, 2014 e 2015 (periodo Gennaio-Maggio) - Confronti omogenei per tipologia d'intervento

	CIG Ordinaria	CIG Straordinaria e in Deroga	Totale
Gennaio-Maggio 2013			
Totale ore autorizzate nel periodo Gennaio-Maggio 2013 (a)	170.289.382	296.981.485	467.270.867
di cui ore utilizzate fino al mese stesso (b)	71.128.215	129.637.468	200.765.683
Tiraggio Gennaio-Maggio 2013 (b)/(a)	41,77%	43,65%	42,97%
Gennaio-Maggio 2014			
Totale ore autorizzate nel periodo Gennaio-Maggio 2014 (c)	122.435.084	331.488.346	453.923.430
di cui ore utilizzate fino al mese stesso (d)	53.890.941	151.090.423	204.981.364
Tiraggio Gennaio-Maggio 2014 (d)/(c)	44,02%	45,58%	45,16%
Gennaio-Maggio 2015			
Totale ore autorizzate nel periodo Gennaio-Maggio 2015 (e)	96.268.768	201.307.852	297.576.620
di cui ore utilizzate fino al mese stesso (f)	39.419.785	82.271.265	121.691.051
Tiraggio Gennaio-Maggio 2015 (f)/(e)	40,95%	40,87%	40,89%

DOMANDE MENSILI DI DISOCCUPAZIONE NON AGRICOLA CON REQUISITI ORDINARI E SPECIALE EDILE, DI ASPi, DI MINIASPi, NASPi E DI MOBILITA' E DOMANDE COMPLESSIVE ANNUE DI DISOCCUPAZIONE CON REQUISITI RIDOTTI

Periodo gennaio 2011 - giugno 2015 (Dati provvisori definiti sulla base dei dati di archivio al 2 agosto 2015)

ANNO	Numero domande mensili di Disoccupazione ordinaria e speciale edile, ASPi, mini ASPi, NASPi e Mobilità												Domande di Disoccupazione con requisiti ridotti (per il 2013 MINI ASPi 2012) *				
	Gennaio	Febbraio	Marzo	Aprile	Maggio	Giugno	Luglio	Agosto	Settembre	Ottobre	Novembre	Dicembre	Totale gennaio-giugno	Totale annuo			
ANNO 2011																	
Disoccupazione	111.137	74.013	78.608	71.441	67.600	87.977	173.345	71.256	108.124	142.909	134.776	107.342	490.776	1.228.528			
Mobilità	17.379	8.606	10.416	9.541	9.102	8.357	11.582	9.690	9.902	10.293	9.475	10.811	63.401	125.154			
Disocc. ai lavoratori sospesi	3.240	759	414	627	413	578	734	288	538	665	1.131	1.200	6.031	10.587			
Totale	131.756	83.378	89.438	81.609	77.115	96.912	185.661	81.234	118.564	153.867	145.382	119.353	560.208	1.364.269			631.428
ANNO 2012																	
Disoccupazione	147.901	92.804	94.685	89.799	82.641	103.092	198.532	78.860	115.512	173.963	140.839	108.569	610.922	1.427.197			
Mobilità	20.110	11.104	12.150	9.975	11.764	10.109	14.317	8.622	11.636	19.882	12.966	14.502	75.212	157.137			
Disocc. ai lavoratori sospesi	3.747	1.092	698	906	698	1.041	1.082	759	893	1.187	1.094	564	8.182	13.761			
Totale	171.758	105.000	107.533	100.680	95.103	114.242	213.931	88.241	128.041	195.032	154.899	123.635	694.316	1.598.095			726.871
ANNO 2013																	
Disoccupazione	109.281	14.480	3.523	1.212	893	632	577	307	567	940	862	586	130.021	133.860			
Mobilità	27.462	32.839	19.821	16.110	32.455	13.637	24.034	10.355	13.741	15.401	12.607	13.310	142.324	231.772			
Disocc. ai lavoratori sospesi	963	505	502	662	741	786	4.607	3.429	6.579	8.796	3.613	1.930	4.159	33.113			
ASpI	43.989	72.596	83.853	99.607	77.441	105.292	210.333	76.005	124.593	186.037	147.278	108.185	482.778	1.335.209			
MINI ASPi	6.220	13.110	19.058	24.636	21.771	34.185	48.733	23.879	83.451	105.131	60.146	42.497	118.980	482.817			
Totale	187.915	133.530	126.757	142.227	133.301	154.532	288.284	113.975	228.931	316.305	224.506	166.508	878.262	2.216.771			687.033
ANNO 2014																	
Disoccupazione **	496	355	298	397	487	356	409	238	610	1.218	1.059	783	2.389	6.706			
Mobilità	22.222	11.746	12.333	11.373	11.410	10.726	20.549	8.733	13.773	16.969	19.603	53.054	79.810	212.491			
Disocc. ai lavoratori sospesi ***	7.093	3.299	4.571	3.192	3.631	2.212	2.688	762	3.777	2.032	942	1	23.998	34.200			
ASpI	150.711	91.290	88.892	96.630	77.284	114.773	226.224	79.801	141.423	195.426	153.899	116.022	619.580	1.532.375			
MINI ASPi	62.916	38.273	34.825	35.469	28.012	45.410	58.010	28.380	96.159	112.233	62.732	43.993	244.905	646.412			
Totale	243.428	144.963	140.919	147.061	120.824	173.477	307.880	117.914	255.742	327.878	238.235	123.853	970.682	2.432.184			
ANNO 2015																	
Disoccupazione **	568	397	341	546	396	219								2.467	2.467		
Mobilità	13.967	6.223	5.285	4.943	5.124	5.476								41.018	41.018		
Disocc. ai lavoratori sospesi ***	4.373	1.484												5.857	5.857		
ASpI	142.313	91.054	90.548	100.172	39.644	5.422								469.153	469.153		
MINI ASPi	53.773	33.707	32.797	34.678	15.901	2.482								173.338	173.338		
NASpI****					43.642	109.071								152.713	152.713		
Totale	214.994	132.865	128.971	140.339	104.707	122.670	0	0	0	0	0	0	844.546	844.546			
Variazione % 2012/2011																	
Disoccupazione	33,1%	25,4%	20,5%	25,7%	22,3%	17,2%	14,5%	10,7%	6,8%	21,7%	4,5%	1,1%	24,5%	16,2%			
Mobilità	15,7%	29,0%	16,6%	4,5%	29,2%	21,0%	23,6%	-11,0%	17,5%	93,2%	36,8%	34,1%	18,6%	25,6%			
Disocc. ai lavoratori sospesi	15,6%	43,9%	68,6%	44,5%	69,0%	80,1%	47,4%	163,5%	66,0%	78,5%	-3,3%	-53,0%	35,7%	30,0%			
Totale	30,4%	25,9%	20,2%	23,4%	23,3%	17,9%	15,2%	8,6%	8,0%	26,8%	6,5%	3,6%	23,9%	17,1%			15,1%
Variazione % 2013/2012																	
Disoccupazione	-26,1%	-84,4%	-96,3%	-98,7%	-98,9%	-99,4%	-99,7%	-99,6%	-99,5%	-99,5%	-99,4%	-99,5%	-78,7%	-90,6%			
Mobilità	36,6%	195,7%	63,1%	61,5%	175,9%	34,9%	67,9%	20,1%	18,1%	-22,5%	-2,8%	-8,2%	89,2%	47,5%			
Disocc. ai lavoratori sospesi	-74,3%	-53,8%	-28,1%	-26,9%	6,2%	-24,5%	325,8%	351,8%	636,7%	641,0%	230,3%	242,2%	-49,2%	140,6%			
Totale	9,4%	27,2%	17,9%	41,3%	40,2%	35,3%	34,8%	29,2%	78,8%	62,2%	44,9%	34,7%	26,9%	38,7%			-5,5%
Variazione % 2014/2013																	
Disoccupazione**	-99,5%	-97,5%	-91,5%	-67,2%	-45,5%	-43,7%	-29,1%	-22,5%	7,6%	29,6%	22,9%	33,6%	-98,2%	-95,0%			
Mobilità	-19,1%	-64,2%	-37,8%	-29,4%	-64,8%	-21,3%	-14,5%	-15,7%	0,2%	10,2%	55,5%	298,6%	-42,9%	-8,3%			
Disocc. ai lavoratori sospesi	636,6%	553,3%	810,6%	382,2%	390,0%	181,4%	-41,7%	-77,8%	-42,6%	-76,9%	-73,9%	-99,9%	477,0%	3,3%			
ASpI	242,6%	25,8%	6,0%	-3,0%	-0,2%	9,0%	7,6%	5,0%	13,5%	5,0%	4,5%	7,2%	28,3%	14,8%			
MINI ASPi	911,5%	191,9%	82,7%	44,0%	28,7%	32,8%	19,0%	18,8%	15,2%	6,8%	4,3%	3,5%	105,8%	32,9%			
Totale	29,5%	8,6%	11,2%	3,4%	-9,4%	12,3%	6,8%	3,5%	11,7%	3,7%	6,1%	28,4%	10,5%	9,7%			
Variazione % 2015/2014																	
Disoccupazione**	14,5%	11,8%	14,4%	37,5%	-18,7%	-38,5%								3,3%			
Mobilità	-37,1%	-47,0%	-57,1%	-56,5%	-55,1%	-48,9%								-48,6%			
Disocc. ai lavoratori sospesi	-38,3%	-55,0%	-100,0%	-100,0%	-100,0%	-100,0%								-75,6%			
ASpI	-5,6%	-0,3%	1,9%	3,7%	-48,7%	-95,3%								-24,3%			
MINI ASPi	-14,5%	-11,9%	-5,8%	-2,2%	-43,2%	-94,5%								-29,2%			
Totale	-11,7%	-8,3%	-8,5%	-4,6%	-13,3%	-29,3%								-13,0%			

INPS - Coordinamento Generale Statistico Attuariale

* Come stabilito dalla normativa, le domande vengono presentate entro il mese di marzo dell'anno di riferimento per eventi di disoccupazione dell'anno precedente; le domande relative al 2013 si riferiscono alla prestazione denominata MINI ASPi 2012 che sostituisce, solo per il 2013, la prestazione di disoccupazione con requisiti ridotti per gli eventi di disoccupazione dell'anno 2012

** Da gennaio 2013 sono entrate in vigore le nuove misure per la disoccupazione involontaria ASpI e MiniASpI pertanto le domande pervenute che si riferiscono a licenziamenti avvenuti entro il 31 dicembre 2012 continuano ad essere classificate nell'ambito della disoccupazione ordinaria, mentre per i licenziamenti avvenuti successivamente al 31 dicembre 2012 le domande pervenute sono classificate nell'ambito ASpI e Mini ASpI.

*** Comprende le domande di ASpI ai lavoratori sospesi. Si tenga conto che parte delle domande di ASpI ai lavoratori sospesi di competenza del 2014 e 2015 non vengono al momento prese in esame per motivi di carattere amministrativo.

**** Da maggio 2015 è entrata in vigore la "Nuova prestazione di Assicurazione Sociale per l'Impiego" (NASpI), che sostituisce le indennità di disoccupazione ASpI e mini ASpI. Pertanto le domande di prestazione di disoccupazione involontaria che si riferiscono a rapporti di lavoro con data di cessazione entro il 30 aprile 2015 continuano ad essere classificate come ASpI o mini ASpI, mentre le domande che si riferiscono a rapporti di lavoro cessati a partire dal 1° maggio 2015 sono classificate come NASpI.

PER QUANTO RIGUARDA LE DOMANDE DI NASpI PRESENTATE NEI MESI DI MAGGIO E GIUGNO 2015 SI TENGA PRESENTE CHE SI TRATTA DEI PRIMI MESI DI ENTRATA IN VIGORE DELLA NUOVA PRESTAZIONE (LA RELATIVA IRCOLARE INPS N. 94/2015 E' STATA EMessa IN DATA 12/05/2015).

DISTRIBUZIONE REGIONALE DELLE DOMANDE DI PRESTAZIONE ASpI, NASpI, MINI ASpI E MINI ASpI2012*

Mesi presentazione domanda: gennaio 2013-giugno 2015 (dati provvisori definiti sulla base dei dati di archivio al 2 agosto 2015)

REGIONE	Domande presentate da gennaio a dicembre 2013				Domande presentate da gennaio a dicembre 2014			Domande presentate da gennaio a giugno 2015			
	ASpI	MINI ASpI	MINI ASpI 2012*	TOTALE	ASpI	MINI ASpI	TOTALE	ASpI	MINI ASpI	NASpI**	TOTALE
Piemonte	74.826	22.418	28.825	126.069	87.046	32.521	119.567	30.284	11.657	9.725	51.666
Valle d'Aosta	6.053	1.939	2.406	10.398	6.331	2.295	8.626	2.227	993	541	3.761
Liguria	35.635	12.707	12.896	61.238	41.149	16.243	57.392	10.566	3.538	3.787	17.891
Lombardia	170.460	42.420	52.869	265.749	199.488	60.548	260.036	67.061	20.785	22.389	110.235
Trentino-Alto Adige	54.568	13.680	16.611	84.859	59.731	17.196	76.927	21.610	5.965	3.596	31.171
Veneto	113.594	37.221	39.390	190.205	127.061	47.051	174.112	36.446	11.863	11.609	59.918
Friuli-Venezia Giulia	27.200	9.253	10.030	46.483	30.315	11.430	41.745	8.764	2.753	3.275	14.792
Emilia-Romagna	99.170	44.964	54.435	198.569	116.605	54.645	171.250	34.009	11.535	11.728	57.272
Toscana	87.674	34.562	38.089	160.325	100.033	42.993	143.026	27.949	9.564	9.562	47.075
Umbria	18.858	5.699	6.990	31.547	21.948	7.881	29.829	7.030	2.416	2.610	12.056
Marche	39.015	16.352	19.333	74.700	43.138	20.292	63.430	12.450	4.846	3.639	20.935
Lazio	99.322	31.596	53.148	184.066	122.882	46.098	168.980	40.106	13.153	12.959	66.218
Abruzzo	38.218	15.986	22.471	76.675	43.351	20.687	64.038	12.921	5.305	3.429	21.655
Molise	8.749	2.885	4.104	15.738	9.762	4.129	13.891	2.810	1.232	979	5.021
Campania	137.658	46.868	89.827	274.353	160.263	71.718	231.981	45.880	19.138	16.363	81.381
Puglia	95.882	43.102	73.197	212.181	109.365	59.399	168.764	33.236	14.858	11.873	59.967
Basilicata	14.582	5.829	10.362	30.773	16.455	7.671	24.126	4.793	1.996	1.826	8.615
Calabria	40.972	19.324	32.065	92.361	46.999	27.119	74.118	15.041	7.467	5.734	28.242
Sicilia	121.092	45.509	80.742	247.343	132.728	59.932	192.660	40.345	16.492	12.152	68.989
Sardegna	51.681	30.503	39.243	121.427	57.725	36.564	94.289	15.625	7.782	4.937	28.344
ITALIA	1.335.209	482.817	687.033	2.505.059	1.532.375	646.412	2.178.787	469.153	173.338	152.713	795.204
NORD OVEST	#####	79.484	96.996	463.454	334.014	111.607	445.621	#####	36.973	36.442	#####
NORD EST	294.532	105.118	120.466	520.116	333.712	130.322	464.034	100.829	32.116	30.208	163.153
CENTRO	244.869	88.209	117.560	450.638	288.001	117.264	405.265	87.535	29.979	28.770	146.284
MEZZOGIORNO	508.834	210.006	352.011	1.070.851	576.648	287.219	863.867	170.651	74.270	57.293	302.214

INPS - Coordinamento Generale Statistico Attuariale

* La MINI ASpI 2012 sostituisce la disoccupazione con requisiti ridotti relativa ai soli episodi di disoccupazione verificatisi nel 2012 per i quali, secondo la vecchia normativa, il lavoratore avrebbe dovuto presentare domanda entro marzo 2013. Per gli eventi avvenuti dall'1 gennaio 2013 questa prestazione è sostituita dalla MINI ASpI.

** Da maggio 2015 è entrata in vigore la "Nuova prestazione di Assicurazione Sociale per l'Impiego" (NASpI), che sostituisce le indennità di disoccupazione ASpI e mini ASpI. Pertanto le domande di prestazione di disoccupazione involontaria che si riferiscono a rapporti di lavoro con data di cessazione entro il 30 aprile 2015 continuano ad essere classificate come ASpI o mini ASpI, mentre le domande che si riferiscono a rapporti di lavoro cessati a partire dal 1° maggio 2015 sono classificate come NASpI.

PER QUANTO RIGUARDA LE DOMANDE DI NASpI PRESENTATE NEI MESI DI MAGGIO E GIUGNO 2015 SI TENGA PRESENTE CHE SI TRATTA DEI PRIMI MESI DI ENTRATA IN VIGORE DELLA NUOVA PRESTAZIONE (LA RELATIVA IRCOLARE INPS N. 94/2015 E' STATA EMESSA IN DATA 12/05/2015).

BENEFICIARI MENSILI DI DISOCCUPAZIONE NON AGRICOLA CON REQUISITI ORDINARI E SPECIALE EDILE, DI ASpI, DI MINI ASpI E DI MOBILITA' E BENEFICIARI COMPLESSIVI ANNI DI DISOCCUPAZIONE NON AGRICOLA CON REQUISITI RIDOTTI E DI DISOCCUPAZIONE AGRICOLA

Periodo gennaio 2011 - marzo 2015 (Dati provvisori definiti sulla base dei dati di archivio al 2 agosto 2015)

ANNO	Numero beneficiari mensili di Disoccupazione, ASpI, mini ASpI e Mobilità*												Beneficiari di Disoccupazione con requisiti ridotti/MiniASpI 2012 **	Beneficiari di Disoccupazione agricola***					
	Gennaio	Febbraio	Marzo	Aprile	Maggio	Giugno	Luglio	Agosto	Settembre	Ottobre	Novembre	Dicembre			Media gennaio-marzo	Media annua			
ANNO 2011																	500.087	533.989	
Disoccupazione	505.998	489.209	481.230	452.131	421.494	404.588	478.254	480.375	484.910	475.354	511.557	534.327	492.149	476.653					
Mobilità (esclusa deroga)	110.985	106.952	108.236	106.368	107.856	107.135	106.071	109.030	110.109	111.459	111.825	115.465	108.891	109.217					
Mobilità in deroga	42.514	42.936	44.157	44.361	45.132	45.855	45.244	46.321	47.992	49.528	49.854	50.872	43.202	46.231					
Disoccupazione ai lavoratori sospesi	2.641	2.398	1.407	541	381	499	679	416	472	528	1.444	1.699	2.149	1.092					
ANNO 2012																	552.284	523.635	
Disoccupazione	588.326	579.217	579.235	549.476	516.674	504.281	587.133	580.373	600.559	566.955	600.853	620.741	582.299	572.819					
Mobilità (esclusa deroga)	122.673	118.772	119.547	119.441	119.522	118.720	120.254	121.502	122.747	125.970	125.989	129.780	120.331	122.076					
Mobilità in deroga	53.688	55.060	56.965	58.127	58.455	60.211	63.263	64.507	69.343	71.873	73.540	74.582	55.238	63.301					
Disoccupazione ai lavoratori sospesi	3.185	2.767	1.836	1.113	725	1.082	1.121	752	911	1.015	821	593	2.596	1.327					
ANNO 2013																	516.116	513.700	
Disoccupazione	633.061	567.807	505.992	413.158	330.217	256.023	189.244	139.236	99.852	53.018	35.007	24.435	568.953	279.589					
Mobilità (esclusa deroga)	138.988	136.083	140.264	142.033	143.680	145.103	146.475	150.517	152.250	151.359	151.963	157.229	138.445	146.330					
Mobilità in deroga	67.843	67.301	66.624	65.449	61.999	60.699	58.976	59.211	62.295	61.461	58.703	58.118	67.256	62.357					
Disoccupazione ai lavoratori sospesi	710	1.031	1.195	1.330	1.389	1.306	3.769	3.388	5.723	7.490	7.119	6.388	979	3.403					
ASpI	30.447	86.316	149.636	218.087	264.930	324.212	459.566	508.700	557.248	541.067	600.369	637.693	88.800	364.856					
MINI ASpI	3.440	11.856	23.474	39.122	49.073	66.146	92.031	97.370	142.466	194.089	212.550	182.384	12.923	92.833					
ANNO 2014																			
Disoccupazione	15.120	5.195	3.201	2.477	1.968	1.616	1.412	1.286	1.508	2.087	2.378	2.513	7.842	3.398					
Mobilità (esclusa deroga)	164.794	159.895	162.305	161.611	164.263	163.290	164.637	170.458	171.767	174.308	178.840	211.512	162.331	176.641					
Mobilità in deroga	54.596	53.445	53.510	35.140	27.036	26.257	24.814	21.650	16.873	15.728	8.208	6.680	53.850	28.661					
Disoccupazione ai lavoratori sospesi****	5.496	6.938	6.895	5.432	4.765	3.762	3.354	2.315	3.133	3.237	2.333	1.115	6.443	4.065					
ASpI	686.496	672.404	672.108	643.177	605.874	591.017	673.077	683.637	679.176	631.527	665.803	686.854	677.003	657.596					
MINI ASpI	171.852	155.180	144.214	132.703	121.909	125.042	142.314	140.706	182.128	228.333	244.811	207.325	157.082	166.376					
ANNO 2015																			
Disoccupazione		2.506	2.492	2.446										2.481	2.481				
Mobilità (esclusa deroga)		219.196	206.276	203.370										209.614	209.614				
Mobilità in deroga		1.554	1.948	2.195										1.899	1.899				
Disoccupazione ai lavoratori sospesi****		4.159	4.276	2.669										3.701	3.701				
ASpI		728.312	699.486	694.964										707.587	707.587				
MINI ASpI		183.345	158.966	145.246										162.519	162.519				
Variazione % 2012/2011																			
Disoccupazione		16,3%	18,4%	20,4%	21,5%	22,6%	24,6%	22,8%	20,8%	23,8%	19,3%	17,5%	16,1%	18,3%	20,2%			10,4%	-1,9%
Mobilità (esclusa deroga)		10,5%	11,1%	9,9%	12,3%	11,0%	10,8%	13,4%	11,4%	11,5%	13,0%	12,7%	12,4%	10,5%	11,7%				
Mobilità in deroga		26,3%	28,2%	29,0%	31,0%	29,5%	31,3%	39,8%	39,3%	44,5%	45,1%	47,5%	46,6%	27,9%	36,9%				
Disoccupazione ai lavoratori sospesi		20,6%	15,4%	30,5%	105,7%	90,3%	116,8%	65,1%	80,8%	93,0%	92,2%	-43,1%	65,1%	20,8%	21,5%				
Variazione % 2013/2012																			
Disoccupazione		7,6%	-2,0%	-12,6%	-24,8%	-36,1%	-49,2%	-67,8%	-76,0%	-83,4%	-90,6%	-94,2%	-96,1%	-2,3%	-52,8%			-6,5%	-1,9%
Mobilità (esclusa deroga)		13,3%	14,6%	17,3%	18,9%	20,2%	22,2%	21,8%	23,9%	24,0%	20,2%	20,6%	21,3%	15,1%	16,9%				
Mobilità in deroga		26,4%	22,2%	17,0%	12,6%	5,4%	0,8%	-6,8%	-8,2%	-10,2%	-14,5%	-20,2%	-22,1%	21,8%	-1,5%				
Disoccupazione ai lavoratori sospesi		-77,7%	-62,7%	-34,9%	19,5%	91,6%	20,7%	236,2%	350,5%	528,2%	637,9%	767,1%	977,2%	-62,3%	156,5%				
ASpI																			
MINI ASpI																			
Variazione % 2014/2013																			
Disoccupazione		-97,6%	-90,1%	-99,6%	-99,4%	-99,4%	-99,4%	-99,3%	-99,1%	-98,5%	-96,1%	-93,2%	-89,7%	-98,6%	-98,7%				
Mobilità (esclusa deroga)		18,6%	17,5%	15,7%	13,8%	14,3%	12,5%	12,4%	13,2%	12,8%	15,2%	17,7%	34,5%	17,3%	16,6%				
Mobilità in deroga		-19,5%	-20,6%	-19,7%	-46,3%	-56,1%	-56,7%	-57,9%	-63,4%	-72,9%	-74,4%	-86,0%	-88,5%	-19,9%	-54,0%				
Disoccupazione ai lavoratori sospesi		674,1%	572,9%	477,0%	308,4%	243,1%	188,1%	-11,0%	-31,7%	-45,3%	-56,8%	-67,2%	-82,5%	558,3%	19,4%				
ASpI		2154,7%	679,0%	349,2%	194,9%	128,7%	82,3%	46,5%	34,4%	21,9%	16,7%	10,9%	7,7%	662,4%	80,2%				
MINI ASpI		4895,7%	1208,9%	514,4%	239,2%	148,4%	89,0%	54,6%	44,5%	27,8%	17,6%	15,2%	13,7%	1115,5%	79,2%				
Variazione % 2015/2014																			
Disoccupazione		-83,4%	-52,0%	-23,6%										-68,4%					
Mobilità (esclusa deroga)		33,0%	29,0%	25,3%										29,1%					
Mobilità in deroga		-97,2%	-96,4%	-95,9%										-96,5%					
Disoccupazione ai lavoratori sospesi		-24,3%	-38,4%	-61,3%										-42,6%					
ASpI		6,1%	4,0%	3,4%										4,5%					
MINI ASpI		6,7%	2,4%	0,7%										3,5%					

ZAPS - Coordinamento Generale Statistico Attuariale

* Dettaglio mensile relativo all'anno di riferimento di quanti hanno beneficiato di almeno 1 gg al mese di indennità

** Soggetti che hanno presentato la domanda entro il mese di marzo dell'anno di riferimento per periodi di disoccupazione dell'anno precedente. Per il solo anno 2013 si riferisce alla prestazione denominata MINI ASpI 2012 che sostituisce la prestazione di disoccupazione con requisiti ridotti per gli eventi di disoccupazione del 2012.

*** Soggetti che hanno presentato la domanda entro il mese di marzo dell'anno di riferimento per periodi di disoccupazione dell'anno precedente.

**** Comprende anche i beneficiari di ASpI ai lavoratori sospesi di cui alla circ. INPS n.36 del 14 marzo 2013, tuttavia si tenga conto che parte delle domande di ASpI ai lavoratori sospesi di competenza del 2014 e 2015 non vengono al momento prese in esame per motivi di carattere amministrativo.