

**RAPPORTI DI LAVORO ATTIVATI<sup>(1)</sup> NEI MESI GENNAIO-FEBBRAIO  
DEGLI ANNI 2013, 2014 E 2015**

	gen-feb 2013	gen-feb 2014	gen-feb 2015	gen-feb 2014 su 2013		gen-feb 2015 su 2014	
				variazione assoluta	variazione %	variazione assoluta	variazione %
<b>Assunzioni a tempo indeterminato</b>	273.689	254.870	307.582	-18.819	-6,9%	52.712	20,7%
<b>Conversioni a tempo indeterminato di rapporti a termine</b>	135.665	88.134	78.287	-47.531	-35,0%	-9.847	-11,2%
<b>Apprendisti trasformati</b>	16.881	16.309	17.517	-572	-3,4%	1.208	7,4%
<b><i>TOTALE TEMPO INDETERMINATO</i></b>	<b>426.235</b>	<b>359.313</b>	<b>403.386</b>	<b>-66.922</b>	<b>-15,7%</b>	<b>44.073</b>	<b>12,3%</b>
<b>Assunzioni a termine</b>	506.376	571.643	531.856	65.267	12,9%	-39.787	-7,0%
<b>Assunzioni in apprendistato</b>	39.410	37.914	33.641	-1.496	-3,8%	-4.273	-11,3%
<b><i>TOTALE COMPLESSIVO</i></b>	<b>972.021</b>	<b>968.870</b>	<b>968.883</b>	<b>-3.151</b>	<b>-0,3%</b>	<b>13</b>	<b>0,0%</b>

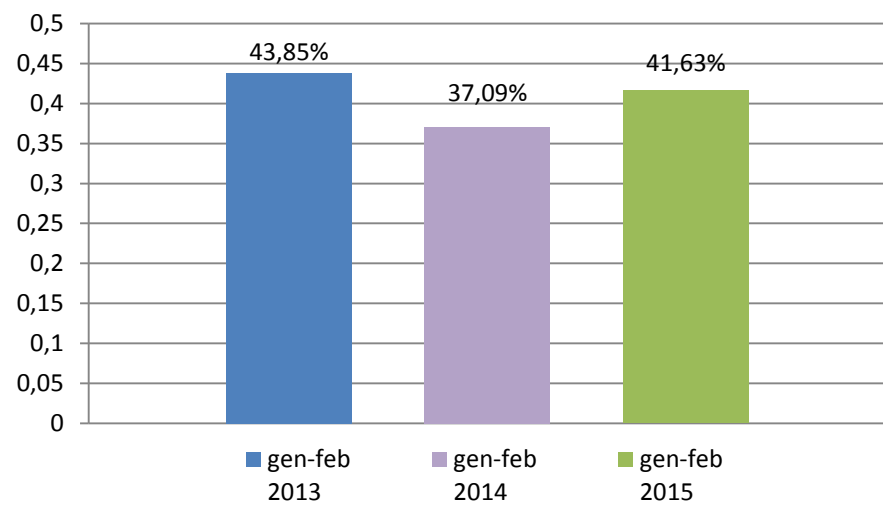
Fonte: INPS - elaborazione al 10 marzo 2015

Archivi UNIEMENS dei lavoratori dipendenti escluso pubblico impiego gestione ex Inpdap, lavoratori domestici e operai agricoli (denunce contributive gennaio e febbraio)

**N.B.: i dati relativi al 2015 sono provvisori, in quanto le aziende, attraverso la denuncia del mese di marzo, possono operare variazioni dei dati di competenza del mese di febbraio**

(1) Sono stati rilevati tutti i rapporti di lavoro attivati nel periodo, anche quelli in capo ad uno stesso lavoratore, con riguardo a tutte le tipologie di lavoro subordinato, incluso il lavoro somministrato e il lavoro intermittente.

**Percentuale nuove assunzioni a tempo indeterminato su totale nuove assunzioni**



**RETRIBUZIONE MEDIA TEORICA LORDA<sup>(1)</sup> DEI RAPPORTI DI LAVORO<sup>(2)</sup> ATTIVATI NEI MESI GENNAIO-FEBBRAIO DEGLI ANNI 2013, 2014 E 2015**  
*(dati in Euro)*

	gen-feb 2013	gen-feb 2014	gen-feb 2015	gen-feb 2014 su 2013		gen-feb 2015 su 2014	
				variazione assoluta	variazione %	variazione assoluta	variazione %
<b>Assunzioni a tempo indeterminato</b>	1.876	1.883	1.879	7	0,4%	-4	-0,2%
<b>Conversioni a tempo indeterminato di rapporti a termine</b>	1.857	1.813	1.728	-44	-2,4%	-85	-4,7%
<b>Apprendisti trasformati</b>	1.683	1.703	1.778	20	1,2%	75	4,4%
<b>TOTALE TEMPO INDETERMINATO</b>	<b>1.870</b>	<b>1.865</b>	<b>1.845</b>	<b>-5</b>	<b>-0,3%</b>	<b>-20</b>	<b>-1,1%</b>
<b>Assunzioni a termine</b>	1.823	1.856	1.914	32	1,8%	58	3,1%
<b>Assunzioni in apprendistato</b>	1.355	1.379	1.376	24	1,8%	-3	-0,2%
<b>TOTALE COMPLESSIVO</b>	<b>1.824</b>	<b>1.840</b>	<b>1.866</b>	<b>16</b>	<b>0,9%</b>	<b>26</b>	<b>1,4%</b>

Fonte: INPS - elaborazione al 10 marzo 2015

Archivi UNIEMENS dei lavoratori dipendenti escluso pubblico impiego gestione ex Inpdap, lavoratori domestici e operai agricoli (denunce contributive gennaio e febbraio)

**N.B.: i dati relativi al 2015 sono provvisori, in quanto le aziende, attraverso la denuncia del mese di marzo possono operare variazioni dei dati di competenza del mese di febbraio**

(1) La retribuzione media teorica lorda è calcolata moltiplicando per 26 giornate la retribuzione media giornaliera. La retribuzione media giornaliera è ottenuta come rapporto tra retribuzione complessiva percepita nel periodo (eventualmente comprensiva dei ratei di tredicesima e di altre mensilità aggiuntive e riportata a tempo pieno) e numero di giornate complessivamente retribuite nel periodo.

(2) Sono stati rilevati tutti i rapporti di lavoro attivati nel periodo, anche quelli in capo ad uno stesso lavoratore, con riguardo a tutte le tipologie di lavoro subordinato, incluso il lavoro somministrato e il lavoro intermittente.

**RAPPORTI DI LAVORO ATTIVATI<sup>(1)</sup> NEI MESI NOVEMBRE-DICEMBRE  
DEGLI ANNI 2013 E 2014**

	nov-dic 2013	nov-dic 2014	nov-dic variazione % 2014 su 2013
Assunzioni a tempo indeterminato	162.979	155.996	-4,3%
Conversioni a tempo indeterminato di rapporti a termine	65.277	50.835	-22,1%
Apprendisti trasformati	14.629	15.187	3,8%
<b>TOTALE TEMPO INDETERMINATO</b>	<b>242.885</b>	<b>222.018</b>	<b>-8,6%</b>
Assunzioni a termine	484.707	479.185	-1,1%
Assunzioni in apprendistato	29.580	27.203	-8,0%
<b>TOTALE COMPLESSIVO</b>	<b>757.172</b>	<b>728.406</b>	<b>-3,8%</b>

Fonte: INPS - elaborazione al 10 marzo 2015

Archivi UNIEMENS dei lavoratori dipendenti escluso pubblico impiego gestione ex Inpdap, lavoratori domestici e operai agricoli (denunce contributive gennaio e febbraio)

(1) Sono stati rilevati tutti i rapporti di lavoro attivati nel periodo, anche quelli in capo ad uno stesso lavoratore, con riguardo a tutte le tipologie di lavoro subordinato, incluso il lavoro somministrato e il lavoro intermittente.

