



Coordinamento Generale Statistico attuariale

CIG - Cassa Integrazione Guadagni

Ore autorizzate per trattamenti di integrazione salariale

REPORT MENSILE MARZO 2015

APPENDICE:

Aggiornamento del tasso di utilizzo del numero delle ore CIG autorizzate ("tiraggio") delle domande e dei beneficiari di Disoccupazione non agricola, di ASPI, di MINIASPI, di Mobilità, di Disoccupazione non agricola con requisiti ridotti e MINIASPI2012

Ore autorizzate per trattamenti di integrazione salariale

INDICE

Cenni normativi

Sintesi

Tav. 1 (Graf. Tav. 1)	Serie storica annuale del numero di ore per tipologia d'intervento - Periodo dal 1980 al 2014
Tav. 2 (Graf.A e Graf.B Tav. 2)	Serie storica mensile da marzo 2014 delle ore per tipologia d'intervento (valori assoluti e variazioni %)
Tav. 3 (Graf.A e Graf.B Tav. 3)	Serie storica mensile da marzo 2014 delle ore TOTALI per area geografica (valori assoluti e variazioni %)
Tav. 4 (Graf.A e Graf.B Tav. 4)	Serie storica mensile da marzo 2014 delle ore di CIG Ordinaria (CIGO) per area geografica (valori assoluti e variazioni %)
Tav. 5 (Graf.A e Graf.B Tav. 5)	Serie storica mensile da marzo 2014 delle ore di CIG Straordinaria (CIGS) per area geografica (valori assoluti e variazioni %)
Tav. 6 (Graf. Tav. 6)	Serie storica mensile da marzo 2014 delle ore di CIG in Deroga (CIGD) per area geografica (valori assoluti e variazioni %)
Tav. 7 (Graf. Tav. 7)	Numero ore per tipologia d'intervento e qualifica del lavoratore nel mese in esame e nello stesso mese dell'anno precedente (compresi i valori cumulati da marzo)
Tav. 8 (Graf. Tav. 8)	Numero ore per tipologia d'intervento e ramo di attività nel mese in esame e nello stesso mese dell'anno precedente
Tav. 9 (Graf. Tav. 9)	Numero ore TOTALI per regione e area geografica nel mese in esame e nello stesso mese dell'anno precedente (compresi i valori cumulati da marzo)
Tav. 10	Numero ore di CIG Ordinaria (CIGO) per regione e area geografica nel mese in esame e nello stesso mese dell'anno precedente (compresi i valori cumulati da marzo)
Tav. 11	Numero ore di CIG Straordinaria (CIGS) per regione e area geografica nel mese in esame e nello stesso mese dell'anno precedente (compresi i valori cumulati da marzo)
Tav. 12	Numero ore di CIG in Deroga (CIGD) per regione e area geografica nel mese in esame e nello stesso mese dell'anno precedente (compresi i valori cumulati da marzo)

APPENDICE

Tiraggio degli anni 2013, 2014 e 2015 (periodo gennaio) - Confronti per tipologia d'intervento

Numero Domande di Disoccupazione non agricola con requisiti ordinari e speciale edile, ASPI, MINIASPI, Mobilità e Disoccupazione con requisiti ridotti

Distribuzione regionale delle domande di prestazione ASPI, MINIASPI e MINI ASPI2012

Numero Beneficiari di Disoccupazione non agricola con requisiti ordinari e speciale edile, Mobilità, Disoccupazione con requisiti ridotti e Disoccupazione agricola



CIG - Cassa Integrazione Guadagni

Ore autorizzate per trattamenti di integrazione salariale

REPORT MENSILE MARZO 2015

Coordinamento Generale Statistico Attuariale

Ore autorizzate per trattamenti di integrazione salariale

Cenni normativi

La **Cassa Integrazione Guadagni** è una prestazione finalizzata a sostituire o integrare la retribuzione ed è destinata ai lavoratori sospesi dal lavoro o che operano con orario ridotto a causa di difficoltà produttive dell'azienda. Possono usufruire dell'integrazione salariale gli operai, gli impiegati e i quadri mentre sono esclusi i dirigenti gli apprendisti e i lavoratori a domicilio.

La **CIGO** (Cassa Integrazione Guadagni Ordinaria) è rivolta alle aziende industriali non edili e alle aziende industriali ed artigiane dell'edilizia e del settore lapideo che sospendono o riducono l'attività aziendale a causa di eventi temporanei e transitori quali ad es. la mancanza di commesse, le avversità atmosferiche. Può essere concessa per 13 settimane, più eventuali proroghe fino a 12 mesi; in determinate aree territoriali il limite è elevato a 24 mesi.

L'intervento di **CIGS** (Cassa Integrazione Guadagni Straordinaria) può essere richiesto per ristrutturazione, riorganizzazione e riconversione aziendale, per crisi aziendale di particolare rilevanza sociale e in caso di procedure concorsuali, quali fallimento, liquidazione coatta amministrativa, ecc. La CIGS è destinata ad aziende con, in media, più di 15 dipendenti nel semestre precedente la richiesta di intervento; le aziende sono quelle dei settori industriali ed edili, dell'artigianato dell'indotto (cioè con un solo committente destinatario di CIGS), dei servizi di mensa e ristorazione dell'indotto, delle cooperative agricole; ed inoltre ad imprese commerciali con più di 200 dipendenti (in regime transitorio anche con numero di dipendenti da 51 a 200), ad imprese editrici di giornali per i quali si prescinde dal limite dei 15 dipendenti, imprese di spedizioni e trasporto del terziario e ad agenzie di viaggi e turismo, ciascuna con più di 50 dipendenti.

Sono definiti "in deroga" i trattamenti di integrazione salariale (**CIGD**), destinati ai lavoratori (compresi apprendisti, interinali e lavoratori a domicilio) di imprese escluse dalla Cassa Integrazione Guadagni ordinaria e straordinaria. La CIG in deroga alla vigente normativa è concessa nei casi in cui alcuni settori (tessile, abbigliamento, calzaturiero, orafo, ecc) versino in grave crisi occupazionale. Essa può durare al massimo 12 mesi e il suo ammontare può arrivare fino all'80% della retribuzione. Lo strumento della cassa integrazione guadagni in deroga permette quindi, senza modificare la normativa che regola la CIG, di concedere i trattamenti di integrazione salariale anche a tipologie di aziende e lavoratori che ne sono esclusi.

Ore autorizzate per trattamenti di integrazione salariale

SINTESI FOCUS MARZO 2015

Nel mese di marzo 2015 il numero di ore di cassa integrazione complessivamente autorizzate è stato pari a 61,6 milioni, in diminuzione del 43,8% rispetto allo stesso mese del 2014 (109,7 milioni).

I dati destagionalizzati evidenziano nel mese di marzo 2015 rispetto al mese precedente una variazione congiunturale pari a -5,9% per il totale degli interventi di cassa integrazione.

INTERVENTI ORDINARI (CIGO)

Le ore di cassa integrazione ordinaria autorizzate a marzo 2015 sono state 22,6 milioni. Un anno prima, nel mese di marzo 2014, erano state 27,4 milioni: di conseguenza, la diminuzione tendenziale è pari a 17,6%. In particolare, la variazione tendenziale è stata pari a -15,2% nel settore Industria e -23,5% nel settore Edilizia.

Le variazioni congiunturali calcolate sui dati destagionalizzati registrano nel mese di marzo 2015 rispetto al mese precedente un aumento pari all'11,1%.

INTERVENTI STRAORDINARI (CIGS)

Il numero di ore di cassa integrazione straordinaria autorizzate a marzo 2015 è stato pari a 36,5 milioni, registrando un decremento pari al 31,4% rispetto allo stesso mese dell'anno precedente, che registrava 53,2 milioni di ore autorizzate.

Nel mese di marzo 2015 rispetto al mese precedente si registra una variazione congiunturale, calcolata sui dati destagionalizzati, pari a -8,0%.

INTERVENTI IN DEROGA (CIGD)

Gli interventi in deroga, che risentono dei fermi amministrativi per carenza di stanziamenti, sono stati pari a 2,6 milioni di ore autorizzate a marzo 2015 registrando un decremento del 91,2% se raffrontati con marzo 2014, mese nel quale erano state autorizzate 29,1 milioni di ore.

La destagionalizzazione dei dati mostra una variazione congiunturale pari al -49,1% nel mese di marzo 2015 rispetto al mese precedente.

ORE AUTORIZZATE PER TRATTAMENTI DI INTEGRAZIONE SALARIALE

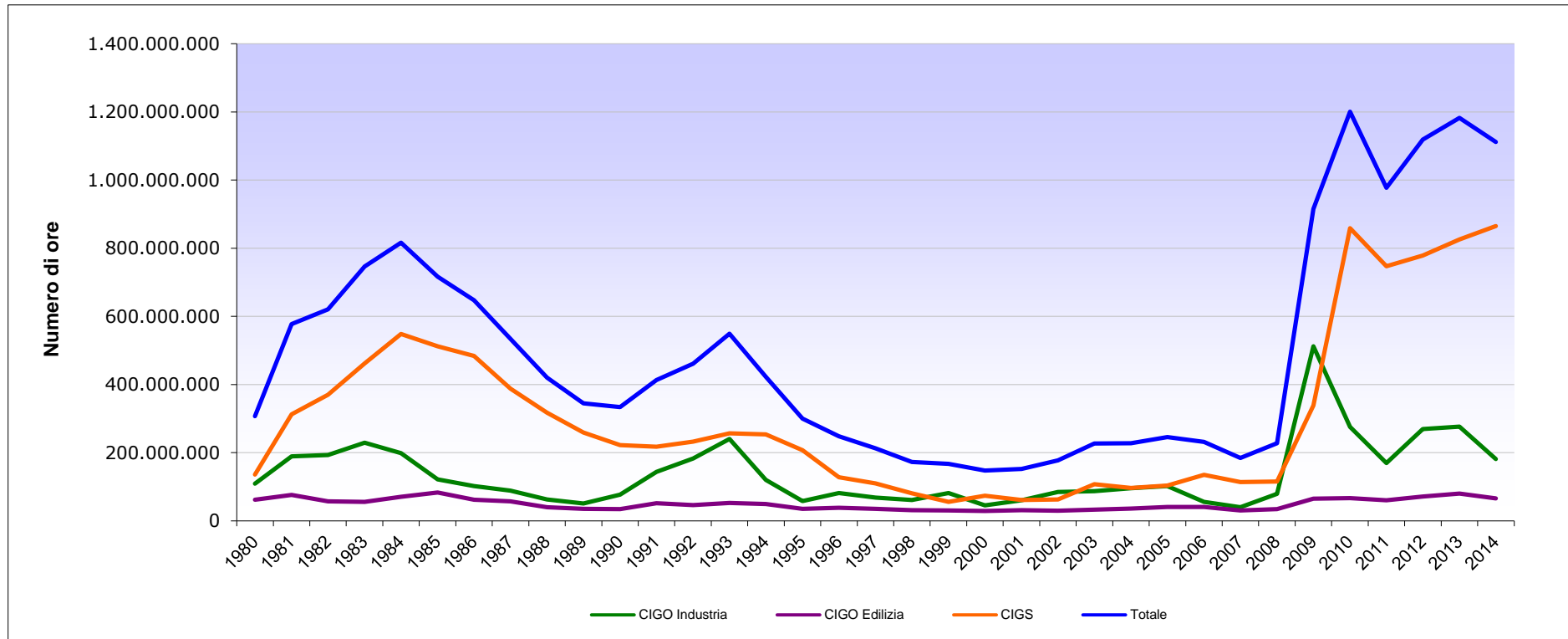
1 - Serie storica annuale del numero di ore per tipologia d'intervento - Periodo dal 1980 al 2014

ANNI	CIG Ordinaria			CIG Straordinaria (*)	COMPLESSO	Variazione %
	Industria	Edilizia	Totale CIGO			
1980	109.338.181	61.946.012	171.284.193	135.852.891	307.137.084	
1981	189.014.432	76.170.947	265.185.379	312.559.489	577.744.868	88%
1982	193.205.105	56.980.817	250.185.922	370.105.563	620.291.485	7%
1983	229.250.408	55.701.479	284.951.887	461.565.957	746.517.844	20%
1984	198.280.247	70.103.980	268.384.227	548.113.068	816.497.295	9%
1985	121.707.904	82.816.095	204.523.999	512.106.735	716.630.734	-12%
1986	101.667.328	61.805.961	163.473.289	483.882.943	647.356.232	-10%
1987	88.782.891	56.970.472	145.753.363	388.093.679	533.847.042	-18%
1988	62.575.786	39.966.393	102.542.179	317.575.990	420.118.169	-21%
1989	50.965.548	35.182.530	86.148.078	258.810.675	344.958.753	-18%
1990	76.926.600	34.549.738	111.476.338	222.217.400	333.693.738	-3%
1991	143.644.804	51.694.576	195.339.380	217.536.402	412.875.782	24%
1992	182.983.716	46.147.031	229.130.747	232.212.731	461.343.478	12%
1993	240.301.503	52.219.231	292.520.734	256.875.663	549.396.397	19%
1994	119.652.052	48.899.762	168.551.814	253.767.063	422.318.877	-23%
1995	57.899.359	34.801.708	92.701.067	207.165.338	299.866.405	-29%
1996	81.764.959	38.129.179	119.894.138	128.191.620	248.085.758	-17%
1997	68.233.484	34.902.186	103.135.670	109.406.901	212.542.571	-14%
1998	60.781.111	31.171.581	91.952.692	80.461.378	172.414.070	-19%
1999	81.206.560	30.129.699	111.336.259	55.797.416	167.133.675	-3%
2000	44.971.736	28.471.422	73.443.158	73.732.088	147.175.246	-12%
2001	60.211.285	31.294.175	91.505.460	60.747.556	152.253.016	3%
2002	84.656.408	29.611.493	114.267.901	62.877.102	177.145.003	16%
2003	87.106.964	32.926.221	120.033.185	107.125.070	227.158.255	28%
2004	95.215.647	36.060.570	131.276.217	96.316.368	227.592.585	0%
2005	101.589.686	40.891.772	142.481.458	103.108.225	245.589.683	8%
2006	55.770.665	40.832.291	96.602.956	134.915.634	231.518.590	-6%
2007	40.102.397	30.551.188	70.653.585	113.464.698	184.118.283	-20%
2008	78.740.695	34.344.475	113.085.170	114.852.541	227.937.711	24%
2009	512.106.105	64.584.784	576.690.889	338.779.234	915.470.123	302%
2010	275.414.985	66.389.570	341.804.555	858.591.065	1.200.395.620	31%
2011	169.580.700	60.228.811	229.809.511	747.553.990	977.363.501	-19%
2012	269.248.793	70.946.032	340.194.825	778.956.155	1.119.150.980	15%
2013	276.137.950	80.073.637	356.211.587	826.145.651	1.182.357.238	6%
2014	180.880.621	66.107.185	246.987.806	864.778.593	1.111.766.399	-6%
2015 (Marzo)	39.015.268	14.373.493	53.388.761	116.918.920	170.307.681	

(*) Comprensiva della CIGS in deroga

ORE AUTORIZZATE PER TRATTAMENTI DI INTEGRAZIONE SALARIALE

Serie storica del numero di ore per tipologia d'intervento - Periodo dal 1980 al 2014



INPS - Coordinamento Generale Statistico Attuariale

ORE AUTORIZZATE PER TRATTAMENTI DI INTEGRAZIONE SALARIALE

2 - Serie storica mensile delle ore per tipologia d'intervento nei mesi sottoindicati

TIPO DI INTERVENTO	ore autorizzate (valori assoluti)												
	marzo 14	aprile 14	maggio 14	giugno 14	luglio 14	agosto 14	settembre 14	ottobre 14	novembre 14	dicembre 14	gennaio 15	febbraio 15	marzo 15
CIG Ordinaria	27.379.825	22.519.635	22.187.875	22.403.552	20.234.728	5.905.251	21.603.504	19.975.631	19.714.540	17.567.931	14.244.041	16.591.964	22.552.756
CIG Straordinaria	53.215.798	55.581.983	62.301.057	36.489.887	50.383.751	55.259.721	64.319.661	65.457.719	42.370.811	38.860.403	28.682.211	39.712.730	36.496.208
CIG in Deroga	29.094.742	18.629.466	11.955.261	15.614.536	8.911.806	11.452.172	18.544.345	32.791.034	22.900.973	33.011.929	6.906.362	2.549.019	2.572.390
TOTALE	109.690.365	96.731.084	96.444.193	74.507.975	79.530.285	72.617.144	104.467.510	118.224.384	84.986.324	89.440.263	49.832.614	58.853.713	61.621.354

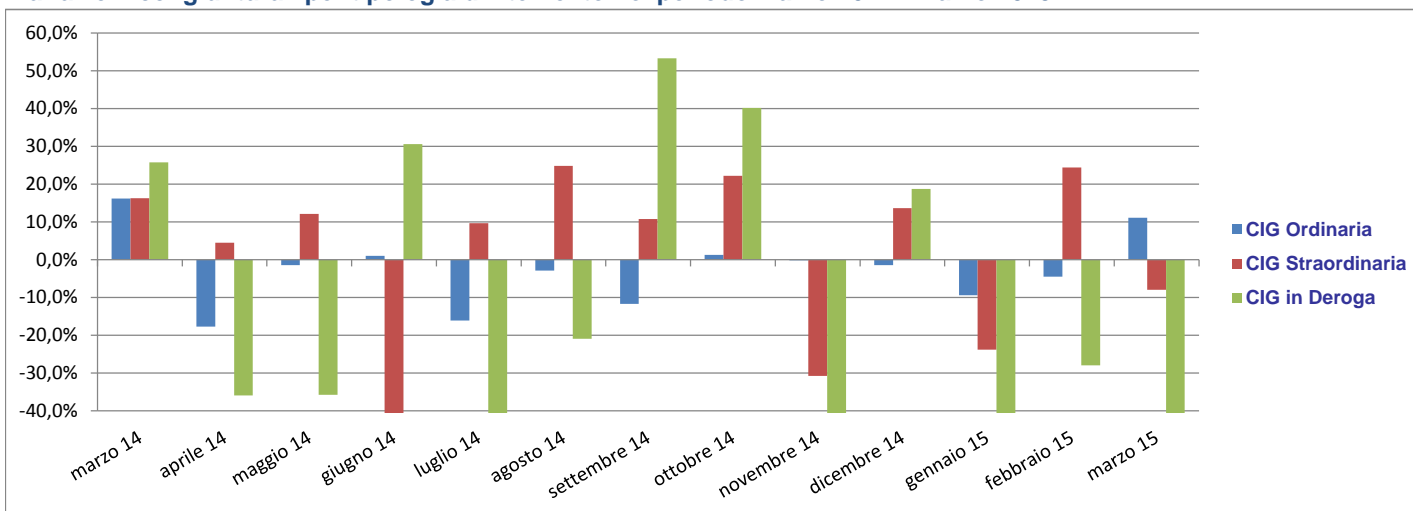
TIPO DI INTERVENTO	variazioni tendenziali (valori %)												
	marzo 14 / marzo 13	aprile 14 / aprile 13	maggio 14 / maggio 13	giugno 14 / giugno 13	luglio 14 / luglio 13	agosto 14 / agosto 13	settembre 14 / settembre 13	ottobre 14 / ottobre 13	novembre 14 / novembre 13	dicembre 14 / dicembre 13	gennaio 15 / gennaio 14	febbraio 15 / febbraio 14	marzo 15 / marzo 14
CIG Ordinaria	-20,9%	-37,9%	-37,9%	-20,3%	-38,3%	-33,2%	-32,8%	-40,7%	-26,0%	-25,5%	-40,5%	-29,6%	-17,6%
CIG Straordinaria	16,6%	53,2%	31,4%	-16,4%	18,0%	73,9%	56,8%	27,1%	-26,5%	-16,0%	-47,2%	-13,2%	-31,4%
CIG in Deroga	10,6%	-45,3%	-30,5%	-41,5%	-70,8%	-74,1%	-0,8%	136,4%	-28,5%	36,2%	-52,1%	-89,0%	-91,2%
TOTALE	2,9%	-9,3%	-3,9%	-24,3%	-25,0%	-14,4%	13,7%	19,3%	-26,9%	-4,9%	-46,2%	-36,4%	-43,8%

TIPO DI INTERVENTO	variazioni congiunturali su dati destagionalizzati ⁽¹⁾ (valori %)												
	marzo 14 / febbraio 14	aprile 14 / marzo 14	maggio 14 / aprile 14	giugno 14 / maggio 14	luglio 14 / giugno 14	agosto 14 / luglio 14	settembre 14 / agosto 14	ottobre 14 / settembre 14	novembre 14 / ottobre 14	dicembre 14 / novembre 14	gennaio 15 / dicembre 14	febbraio 15 / gennaio 15	marzo 15 / febbraio 15
CIG Ordinaria	16,2%	-17,8%	-1,5%	1,0%	-16,1%	-2,9%	-11,7%	1,2%	-0,2%	-1,5%	-9,4%	-4,5%	11,1%
CIG Straordinaria	16,3%	4,4%	12,1%	-41,4%	9,6%	24,8%	10,7%	22,2%	-30,8%	13,6%	-23,8%	24,4%	-8,0%
CIG in Deroga	25,7%	-36,0%	-35,8%	30,6%	-55,9%	-21,0%	53,3%	40,1%	-41,4%	18,7%	-43,7%	-28,0%	-49,1%
TOTALE	8,3%	-5,4%	-1,7%	-12,7%	-8,6%	12,9%	9,2%	22,4%	-28,4%	11,3%	-27,4%	7,1%	-5,9%

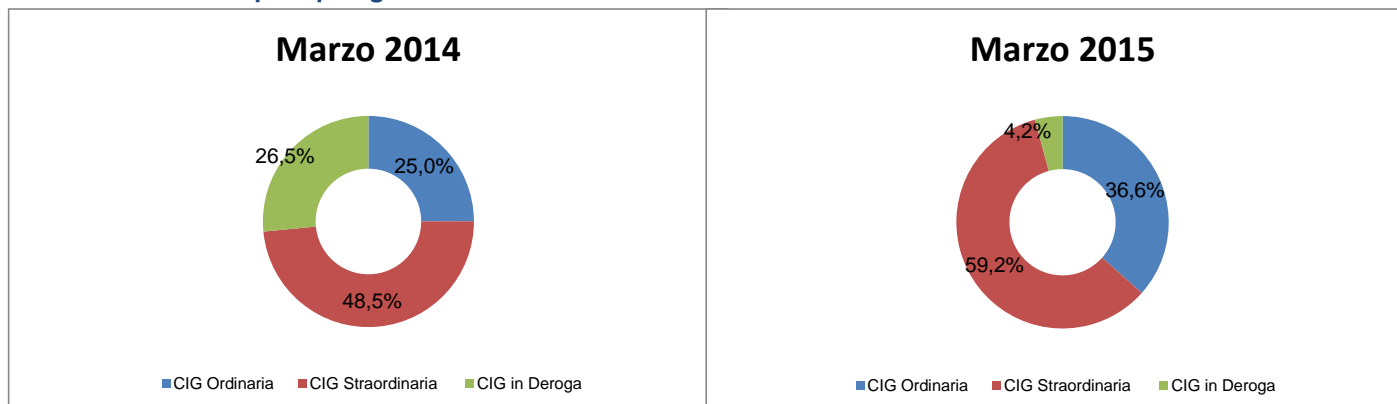
(1) Il processo di destagionalizzazione è applicato alle serie storiche distinte per tipologia di intervento e area geografica, il totale è ottenuto sommando le componenti destagionalizzate

ORE AUTORIZZATE PER TRATTAMENTI DI INTEGRAZIONE SALARIALE

Variazioni congiunturali per tipologia d'intervento nel periodo Marzo 2014 - Marzo 2015



Numero ore mensili per tipologia d'intervento nei mesi di Marzo 2014 e 2015



ORE AUTORIZZATE PER TRATTAMENTI DI INTEGRAZIONE SALARIALE

3 - Serie storica mensile delle ore TOTALI per area geografica nei mesi sottoindicati

Area Geografica	ore autorizzate (valori assoluti)												
	marzo 14	aprile 14	maggio 14	giugno 14	luglio 14	agosto 14	settembre 14	ottobre 14	novembre 14	dicembre 14	gennaio 15	febbraio 15	marzo 15
ITALIA	109.690.365	96.731.084	96.444.193	74.507.975	79.530.285	72.617.144	104.467.510	118.224.384	84.986.324	89.440.263	49.832.614	58.853.713	61.621.354
<i>Nord Ovest</i>	41.666.604	31.720.695	42.257.734	28.523.390	29.428.595	27.595.054	42.139.532	42.443.615	26.086.156	29.316.573	18.511.241	30.119.390	25.844.160
<i>Nord Est</i>	24.753.506	18.749.127	19.222.294	12.879.897	15.530.058	8.331.146	21.643.142	22.262.776	23.480.210	11.552.527	9.240.089	10.899.831	12.760.215
<i>Centro</i>	18.310.573	16.231.842	18.504.901	18.624.146	15.123.340	10.018.254	20.161.961	30.799.598	21.895.120	15.840.033	10.547.305	8.994.936	10.738.593
<i>Mezzogiorno</i>	24.959.682	30.029.420	16.459.264	14.480.542	19.448.292	26.672.690	20.522.875	22.718.395	13.524.838	32.731.130	11.533.979	8.839.556	12.278.386

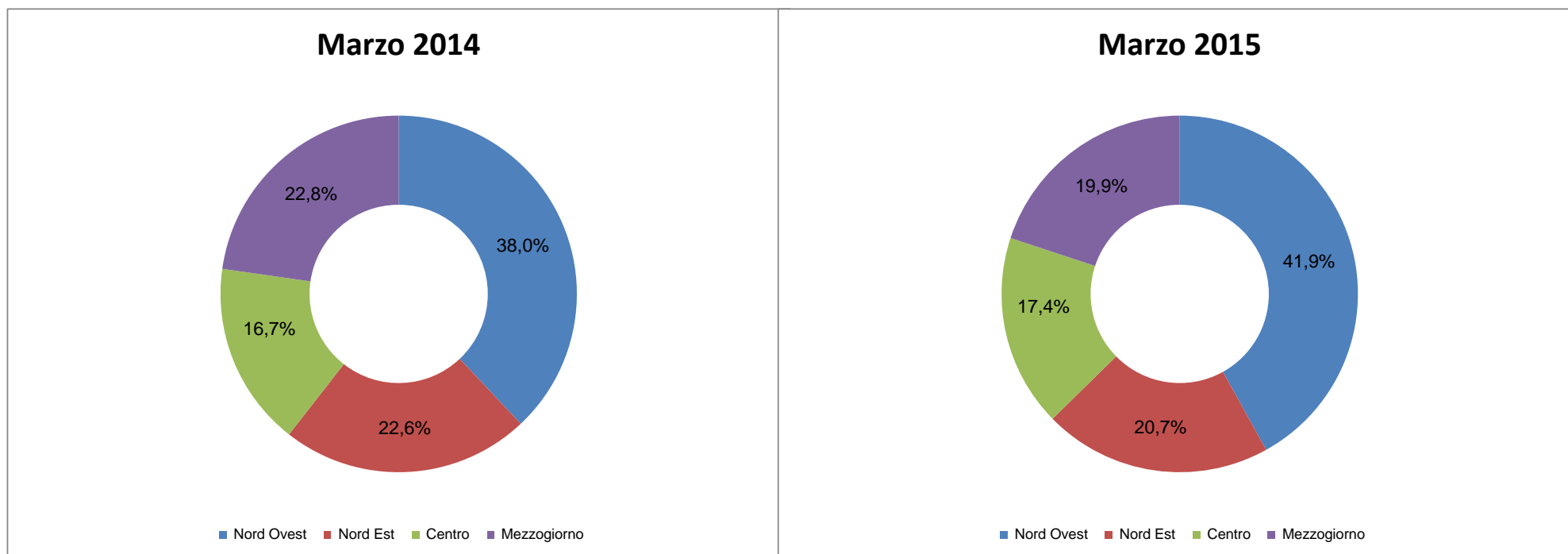
Area Geografica	variazioni tendenziali (valori %)												
	marzo 14 / marzo 13	aprile 14 / aprile 13	maggio 14 / maggio 13	giugno 14 / giugno 13	luglio 14 / luglio 13	agosto 14 / agosto 13	settembre 14 / settembre 13	ottobre 14 / ottobre 13	novembre 14 / novembre 13	dicembre 14 / dicembre 13	gennaio 15 / gennaio 14	febbraio 15 / febbraio 14	marzo 15 / marzo 14
ITALIA	2,9%	-9,3%	-3,9%	-24,3%	-25,0%	-14,4%	13,7%	19,3%	-26,9%	-4,9%	-46,2%	-36,4%	-43,8%
<i>Nord Ovest</i>	5,3%	-22,0%	20,5%	-4,2%	-20,1%	11,7%	9,4%	7,2%	-37,0%	-0,1%	-46,6%	-20,7%	-38,0%
<i>Nord Est</i>	-1,7%	-25,8%	-8,0%	-61,0%	-32,4%	-55,0%	34,1%	15,8%	8,8%	-44,8%	-48,4%	-48,8%	-48,5%
<i>Centro</i>	4,0%	-29,9%	3,4%	29,4%	-30,4%	-26,5%	17,9%	59,6%	-9,8%	-13,7%	-49,4%	-48,2%	-41,4%
<i>Mezzogiorno</i>	3,1%	71,7%	-37,9%	-31,8%	-20,7%	-4,6%	2,2%	8,4%	-53,5%	28,5%	-40,1%	-44,2%	-50,8%

Area Geografica	variazioni congiunturali su dati destagionalizzati ⁽¹⁾ (valori %)												
	marzo 14 / febbraio 14	aprile 14 / marzo 14	maggio 14 / aprile 14	giugno 14 / maggio 14	luglio 14 / giugno 14	agosto 14 / luglio 14	settembre 14 / agosto 14	ottobre 14 / settembre 14	novembre 14 / ottobre 14	dicembre 14 / novembre 14	gennaio 15 / dicembre 14	febbraio 15 / gennaio 15	marzo 15 / febbraio 15
ITALIA	8,3%	-5,4%	-1,7%	-12,7%	-8,6%	12,9%	9,2%	22,4%	-28,4%	11,3%	-27,4%	7,1%	-5,9%
<i>Nord Ovest</i>	1,9%	-13,2%	29,4%	-21,3%	-14,3%	9,9%	-5,4%	30,9%	-26,3%	-7,5%	-24,7%	21,7%	-21,7%
<i>Nord Est</i>	-4,3%	-18,4%	1,8%	-30,5%	-3,8%	-13,8%	50,2%	-6,1%	10,4%	-35,0%	16,8%	2,6%	-0,8%
<i>Centro</i>	-7,8%	-14,1%	11,4%	7,0%	-22,3%	-12,4%	41,7%	56,4%	-39,2%	-8,8%	-16,7%	0,6%	9,2%
<i>Mezzogiorno</i>	61,7%	23,5%	-41,9%	7,3%	17,7%	65,9%	-8,0%	10,5%	-49,5%	170,4%	-51,6%	-9,6%	15,2%

(1) Il processo di destagionalizzazione è applicato alle serie storiche distinte per tipologia di intervento e area geografica, il totale è ottenuto sommando le componenti destagionalizzate

ORE AUTORIZZATE PER TRATTAMENTI DI INTEGRAZIONE SALARIALE

Numero ore autorizzate TOTALI mensili per tipologia d'intervento nei mesi di Marzo 2014 e 2015



ORE AUTORIZZATE PER TRATTAMENTI DI INTEGRAZIONE SALARIALE

4 - Serie storica mensile delle ore di CIG Ordinaria (CIGO) per area geografica nei mesi sottoindicati

Area Geografica	ore autorizzate (valori assoluti)												
	marzo 14	aprile 14	maggio 14	giugno 14	luglio 14	agosto 14	settembre 14	ottobre 14	novembre 14	dicembre 14	gennaio 15	febbraio 15	marzo 15
ITALIA	27.379.825	22.519.635	22.187.875	22.403.552	20.234.728	5.905.251	21.603.504	19.975.631	19.714.540	17.567.931	14.244.041	16.591.964	22.552.756
<i>Nord Ovest</i>	12.933.057	9.521.822	11.314.302	10.586.010	7.465.651	3.453.829	10.231.753	9.823.963	10.689.379	8.647.986	6.623.310	8.795.520	10.696.627
<i>Nord Est</i>	4.981.923	3.966.784	3.472.531	3.835.828	4.079.395	856.513	3.797.345	3.106.383	2.787.478	2.490.626	3.082.971	2.386.970	3.775.468
<i>Centro</i>	5.071.149	4.055.800	3.283.753	3.887.425	4.311.390	735.643	3.537.693	3.777.905	3.118.316	2.912.781	2.186.320	3.160.032	3.701.912
<i>Mezzogiorno</i>	4.393.696	4.975.229	4.117.289	4.094.289	4.378.292	859.266	4.036.713	3.267.380	3.119.367	3.516.538	2.351.440	2.249.442	4.378.749

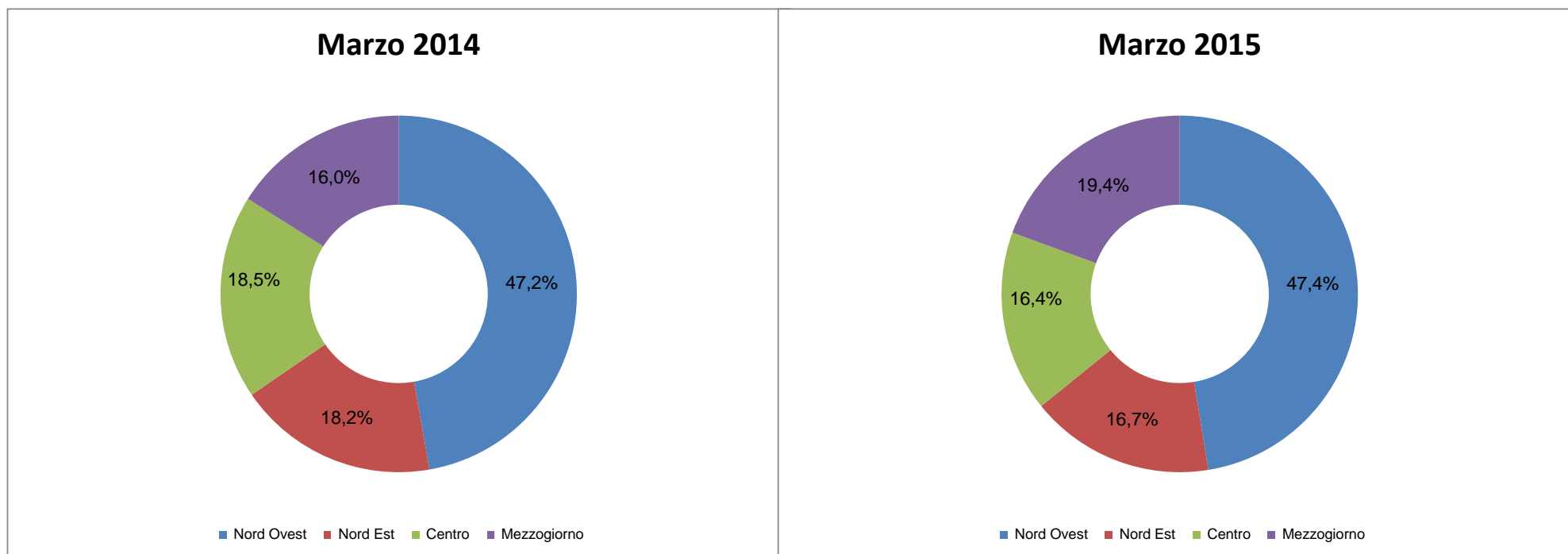
Area Geografica	variazioni tendenziali (valori %)												
	marzo 14 / marzo 13	aprile 14 / aprile 13	maggio 14 / maggio 13	giugno 14 / giugno 13	luglio 14 / luglio 13	agosto 14 / agosto 13	settembre 14 / settembre 13	ottobre 14 / ottobre 13	novembre 14 / novembre 13	dicembre 14 / dicembre 13	gennaio 15 / gennaio 14	febbraio 15 / febbraio 14	marzo 15 / marzo 14
ITALIA	-20,9%	-37,9%	-37,9%	-20,3%	-38,3%	-33,2%	-32,8%	-40,7%	-26,0%	-25,5%	-40,5%	-29,6%	-17,6%
<i>Nord Ovest</i>	-25,8%	-47,2%	-29,8%	-22,3%	-49,3%	3,1%	-32,2%	-44,3%	-11,6%	-15,3%	-37,6%	-22,7%	-17,3%
<i>Nord Est</i>	-1,8%	-33,4%	-48,4%	-21,7%	-33,3%	-58,4%	-27,5%	-26,0%	-25,9%	-19,7%	-13,7%	-27,5%	-24,2%
<i>Centro</i>	-0,4%	-29,4%	-49,9%	-8,3%	-26,2%	-67,9%	-42,4%	-29,8%	-41,7%	-30,7%	-57,7%	-32,1%	-27,0%
<i>Mezzogiorno</i>	-37,4%	-23,4%	-35,1%	-23,4%	-28,8%	-24,7%	-28,7%	-49,6%	-42,8%	-42,2%	-48,6%	-46,9%	-0,3%

Area Geografica	variazioni congiunturali su dati destagionalizzati ⁽¹⁾ (valori %)												
	marzo 14 / febbraio 14	aprile 14 / marzo 14	maggio 14 / aprile 14	giugno 14 / maggio 14	luglio 14 / giugno 14	agosto 14 / luglio 14	settembre 14 / agosto 14	ottobre 14 / settembre 14	novembre 14 / ottobre 14	dicembre 14 / novembre 14	gennaio 15 / dicembre 14	febbraio 15 / gennaio 15	marzo 15 / febbraio 15
ITALIA	16,2%	-17,8%	-1,5%	1,0%	-16,1%	-2,9%	-11,7%	1,2%	-0,2%	-1,5%	-9,4%	-4,5%	11,1%
<i>Nord Ovest</i>	13,6%	-26,4%	18,8%	-6,4%	-29,1%	22,6%	-18,6%	4,2%	13,8%	-2,3%	-14,9%	-1,2%	0,8%
<i>Nord Est</i>	51,4%	-20,4%	-12,5%	10,5%	-5,7%	-42,3%	15,2%	1,1%	-6,2%	0,1%	9,1%	-21,3%	11,3%
<i>Centro</i>	9,0%	-20,0%	-19,0%	18,4%	-3,1%	-31,7%	2,8%	19,9%	-21,8%	-1,4%	-18,0%	18,1%	9,3%
<i>Mezzogiorno</i>	3,6%	13,2%	-17,2%	-0,6%	-4,2%	8,6%	-20,8%	-21,5%	-4,6%	-0,8%	-4,3%	-12,2%	48,3%

(1) Il processo di destagionalizzazione è applicato alle serie storiche distinte per tipologia di intervento e area geografica, il totale è ottenuto sommando le componenti destagionalizzate

ORE AUTORIZZATE PER TRATTAMENTI DI INTEGRAZIONE SALARIALE

Numero ore autorizzate CIGO mensili per tipologia d'intervento nei mesi di Marzo 2014 e 2015



ORE AUTORIZZATE PER TRATTAMENTI DI INTEGRAZIONE SALARIALE

5 - Serie storica mensile delle ore di CIG Straordinaria (CIGS) per area geografica nei mesi sottoindicati

Area Geografica	ore autorizzate (valori assoluti)												
	marzo 14	aprile 14	maggio 14	giugno 14	luglio 14	agosto 14	settembre 14	ottobre 14	novembre 14	dicembre 14	gennaio 15	febbraio 15	marzo 15
ITALIA	53.215.798	55.581.983	62.301.057	36.489.887	50.383.751	55.259.721	64.319.661	65.457.719	42.370.811	38.860.403	28.682.211	39.712.730	36.496.208
<i>Nord Ovest</i>	22.967.734	16.269.364	25.538.827	11.644.732	18.960.544	23.420.737	29.727.156	20.813.781	14.237.406	7.694.393	10.253.401	20.979.331	13.714.293
<i>Nord Est</i>	12.275.750	9.084.351	13.748.621	7.440.139	10.217.078	7.285.835	9.834.942	10.196.000	12.526.351	6.143.203	5.921.879	8.298.865	8.495.878
<i>Centro</i>	8.422.981	9.915.376	13.025.830	9.308.708	8.501.090	5.513.053	12.552.351	19.166.135	8.910.745	5.360.519	5.805.355	4.807.165	6.735.772
<i>Mezzogiorno</i>	9.549.333	20.312.892	9.987.779	8.096.308	12.705.039	19.040.096	12.205.212	15.281.803	6.696.309	19.662.288	6.701.576	5.627.369	7.550.265

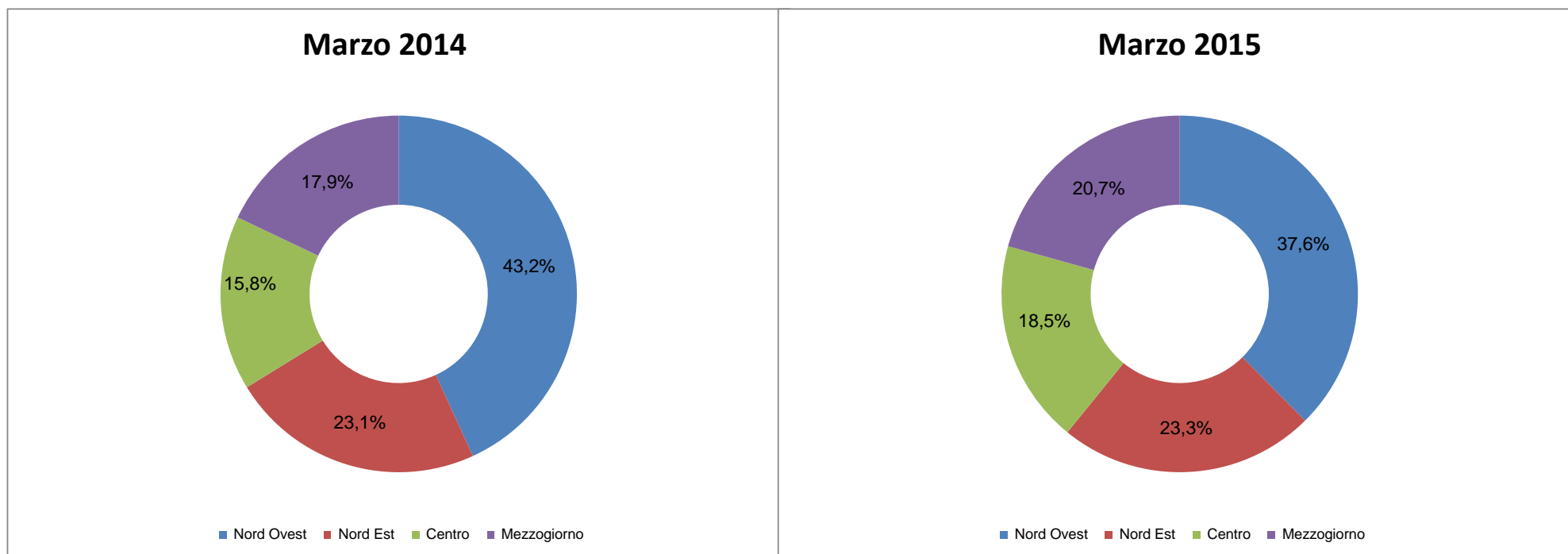
Area Geografica	variazioni tendenziali (valori %)												
	marzo 14 / marzo 13	aprile 14 / aprile 13	maggio 14 / maggio 13	giugno 14 / giugno 13	luglio 14 / luglio 13	agosto 14 / agosto 13	settembre 14 / settembre 13	ottobre 14 / ottobre 13	novembre 14 / novembre 13	dicembre 14 / dicembre 13	gennaio 15 / gennaio 14	febbraio 15 / febbraio 14	marzo 15 / marzo 14
ITALIA	16,6%	53,2%	31,4%	-16,4%	18,0%	73,9%	56,8%	27,1%	-26,5%	-16,0%	-47,2%	-13,2%	-31,4%
<i>Nord Ovest</i>	45,9%	23,7%	56,3%	-18,5%	19,1%	279,6%	83,3%	16,5%	-42,0%	-38,6%	-51,1%	14,9%	-40,3%
<i>Nord Est</i>	17,3%	0,5%	72,9%	-38,0%	4,9%	-6,7%	33,5%	-28,0%	50,9%	-39,0%	-48,7%	-35,2%	-30,8%
<i>Centro</i>	4,8%	47,3%	72,7%	29,8%	29,9%	-2,2%	56,2%	85,4%	-15,7%	-45,0%	-43,0%	-39,5%	-20,0%
<i>Mezzogiorno</i>	-16,2%	176,2%	-35,9%	-20,4%	21,3%	56,6%	29,8%	67,6%	-53,0%	41,5%	-42,2%	-16,7%	-20,9%

Area Geografica	variazioni congiunturali su dati destagionalizzati ⁽¹⁾ (valori %)												
	marzo 14 / febbraio 14	aprile 14 / marzo 14	maggio 14 / aprile 14	giugno 14 / maggio 14	luglio 14 / giugno 14	agosto 14 / luglio 14	settembre 14 / agosto 14	ottobre 14 / settembre 14	novembre 14 / ottobre 14	dicembre 14 / novembre 14	gennaio 15 / dicembre 14	febbraio 15 / gennaio 15	marzo 15 / febbraio 15
ITALIA	16,3%	4,4%	12,1%	-41,4%	9,6%	24,8%	10,7%	22,2%	-30,8%	13,6%	-23,8%	24,4%	-8,0%
<i>Nord Ovest</i>	25,8%	-29,2%	57,0%	-54,4%	4,4%	9,6%	-1,2%	0,4%	-5,8%	-5,8%	-2,4%	42,1%	-28,2%
<i>Nord Est</i>	-4,1%	-26,0%	51,3%	-45,9%	-1,5%	6,0%	24,1%	-12,6%	23,1%	-43,3%	5,6%	36,1%	3,1%
<i>Centro</i>	6,0%	17,7%	31,4%	-28,5%	0,2%	-3,5%	67,2%	92,4%	-54,3%	-19,5%	8,2%	-0,1%	14,2%
<i>Mezzogiorno</i>	41,3%	112,7%	-50,8%	-18,9%	42,4%	95,2%	-4,8%	32,1%	-66,8%	284,7%	-55,9%	2,6%	13,9%

(1) Il processo di destagionalizzazione è applicato alle serie storiche distinte per tipologia di intervento e area geografica, il totale è ottenuto sommando le componenti destagionalizzate

ORE AUTORIZZATE PER TRATTAMENTI DI INTEGRAZIONE SALARIALE

Numero ore autorizzate CIGS mensili per tipologia d'intervento nei mesi di Marzo 2014 e 2015



ORE AUTORIZZATE PER TRATTAMENTI DI INTEGRAZIONE SALARIALE

6 - Serie storica mensile delle ore di CIG in Deroga (CIGD) per area geografica nei mesi sottoindicati

Area Geografica	ore autorizzate (valori assoluti)												
	marzo 14	aprile 14	maggio 14	giugno 14	luglio 14	agosto 14	settembre 14	ottobre 14	novembre 14	dicembre 14	gennaio 15	febbraio 15	marzo 15
ITALIA	29.094.742	18.629.466	11.955.261	15.614.536	8.911.806	11.452.172	18.544.345	32.791.034	22.900.973	33.011.929	6.906.362	2.549.019	2.572.390
<i>Nord Ovest</i>	5.765.813	5.929.509	5.404.605	6.292.648	3.002.400	720.488	2.180.623	11.805.871	1.159.371	12.974.194	1.634.530	344.539	1.433.240
<i>Nord Est</i>	7.495.833	5.697.992	2.001.142	1.603.930	1.233.585	188.798	8.010.855	8.960.393	8.166.381	2.918.698	235.239	213.996	488.869
<i>Centro</i>	4.816.443	2.260.666	2.195.318	5.428.013	2.310.860	3.769.558	4.071.917	7.855.558	9.866.059	7.566.733	2.555.630	1.027.739	300.909
<i>Mezzogiorno</i>	11.016.653	4.741.299	2.354.196	2.289.945	2.364.961	6.773.328	4.280.950	4.169.212	3.709.162	9.552.304	2.480.963	962.745	349.372

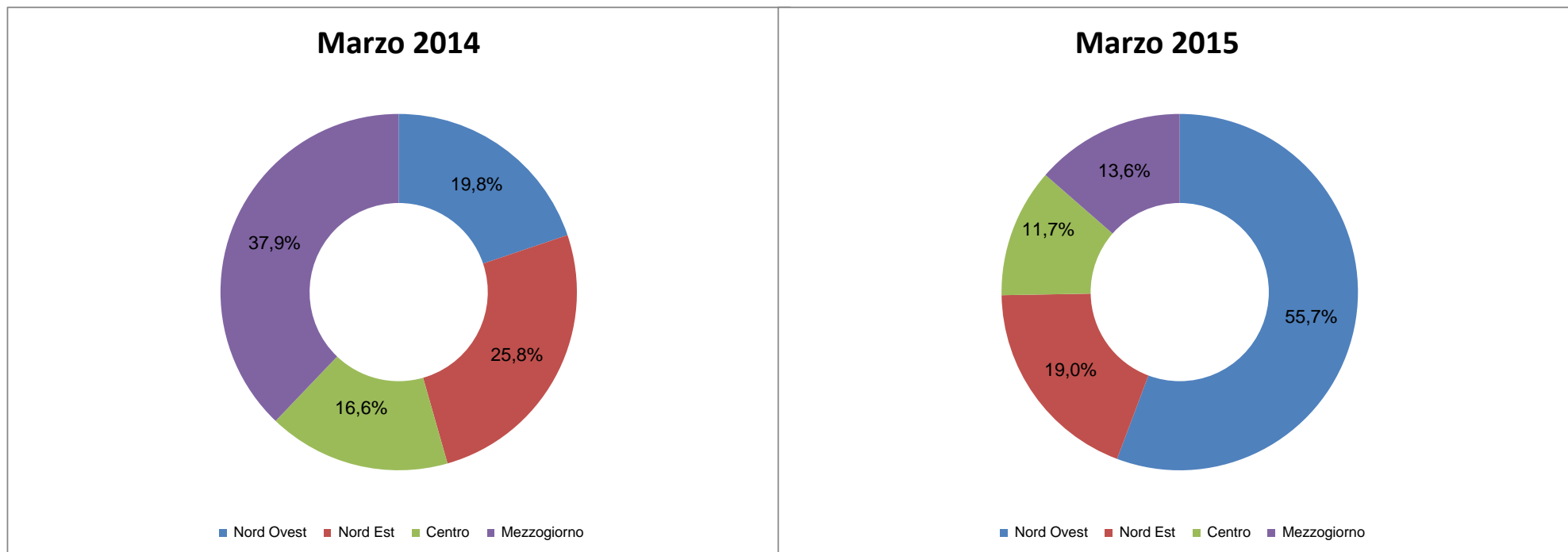
Area Geografica	variazioni tendenziali (valori %)												
	marzo 14 / marzo 13	aprile 14 / aprile 13	maggio 14 / maggio 13	giugno 14 / giugno 13	luglio 14 / luglio 13	agosto 14 / agosto 13	settembre 14 / settembre 13	ottobre 14 / ottobre 13	novembre 14 / novembre 13	dicembre 14 / dicembre 13	gennaio 15 / gennaio 14	febbraio 15 / febbraio 14	marzo 15 / marzo 14
ITALIA	10,6%	-45,3%	-30,5%	-41,5%	-70,8%	-74,1%	-0,8%	136,4%	-28,5%	36,2%	-52,1%	-89,0%	-91,2%
<i>Nord Ovest</i>	-9,9%	-37,5%	107,6%	239,4%	-51,5%	-95,3%	-69,8%	189,3%	-75,6%	96,4%	-47,2%	-95,9%	-75,1%
<i>Nord Est</i>	-22,2%	-44,5%	-67,8%	-90,1%	-82,7%	-97,8%	127,0%	946,3%	-14,2%	-62,3%	-91,5%	-95,9%	-93,5%
<i>Centro</i>	7,5%	-78,8%	-42,3%	81,8%	-75,3%	-33,9%	39,6%	119,4%	18,2%	71,5%	-53,4%	-78,4%	-93,8%
<i>Mezzogiorno</i>	90,1%	30,2%	-48,5%	-59,8%	-70,1%	-53,8%	-14,7%	-22,1%	-60,5%	73,9%	-19,4%	-80,1%	-96,8%

Area Geografica	variazioni congiunturali su dati destagionalizzati ⁽¹⁾ (valori %)												
	marzo 14 / febbraio 14	aprile 14 / marzo 14	maggio 14 / aprile 14	giugno 14 / maggio 14	luglio 14 / giugno 14	agosto 14 / luglio 14	settembre 14 / agosto 14	ottobre 14 / settembre 14	novembre 14 / ottobre 14	dicembre 14 / novembre 14	gennaio 15 / dicembre 14	febbraio 15 / gennaio 15	marzo 15 / febbraio 15
ITALIA	25,7%	-36,0%	-35,8%	30,6%	-55,9%	-21,0%	53,3%	40,1%	-41,4%	18,7%	-43,7%	-28,0%	-49,1%
<i>Nord Ovest</i>	-31,0%	2,8%	-8,9%	16,4%	-46,9%	-19,9%	8,8%	273,0%	-82,3%	-20,4%	-49,0%	-10,3%	-89,4%
<i>Nord Est</i>	44,4%	-24,0%	-64,9%	-19,8%	-13,7%	-85,5%	265,3%	-0,7%	-2,9%	-42,9%	58,5%	-60,8%	-37,4%
<i>Centro</i>	1,2%	-53,1%	-2,9%	147,3%	-77,3%	-12,5%	13,0%	13,5%	-1,2%	-0,4%	-47,5%	-12,5%	-161,1%
<i>Mezzogiorno</i>	127,9%	-57,0%	-50,3%	-2,7%	-51,6%	16,1%	0,9%	-15,4%	-18,5%	160,3%	-57,9%	-34,9%	-23,4%

(1) Il processo di destagionalizzazione è applicato alle serie storiche distinte per tipologia di intervento e area geografica, il totale è ottenuto sommando le componenti destagionalizzate

ORE AUTORIZZATE PER TRATTAMENTI DI INTEGRAZIONE SALARIALE

Numero ore autorizzate CIGD mensili per tipologia d'intervento nei mesi di Marzo 2014 e 2015



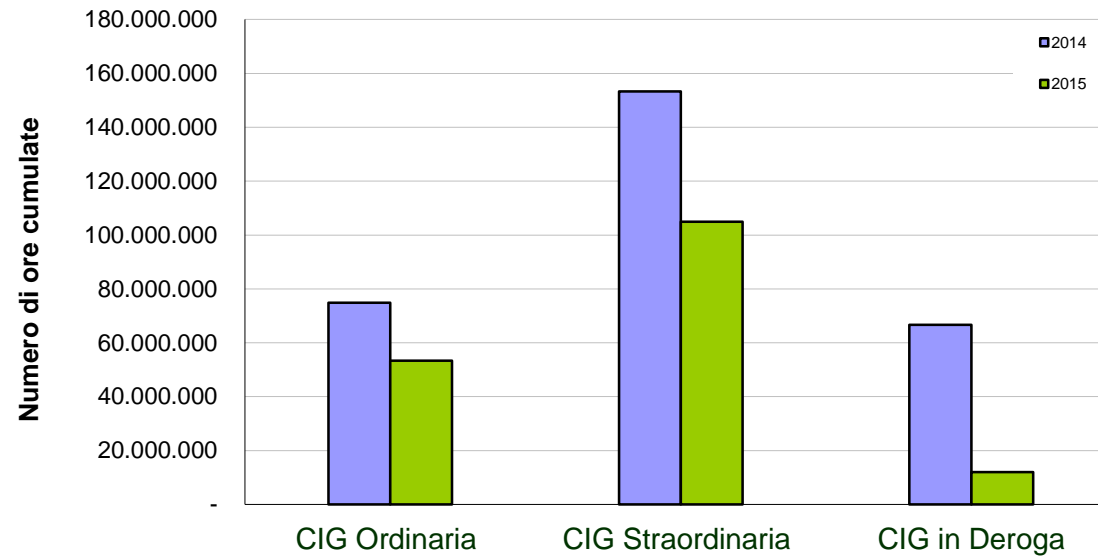
ORE AUTORIZZATE PER TRATTAMENTI DI INTEGRAZIONE SALARIALE

7 - Numero ore per tipologia d'intervento e qualifica del lavoratore nel mese e nel periodo sottoindicato

TIPO DI INTERVENTO Qualifica del lavoratore	MARZO			Valori cumulati GENNAIO - MARZO		
	2014	2015	marzo 15 / marzo 14 Variazione %	2014	2015	marzo 15 / marzo 14 Variazione %
CIG Ordinaria	27.379.825	22.552.756	-17,63%	74.875.159	53.388.761	-28,70%
Operai	22.032.969	18.372.473	-16,61%	60.185.136	43.760.490	-27,29%
Impiegati	5.346.856	4.180.283	-21,82%	14.690.023	9.628.271	-34,46%
CIG Straordinaria	53.215.798	36.496.208	-31,42%	153.274.894	104.891.149	-31,57%
Operai	34.985.515	24.208.241	-30,80%	105.100.822	69.593.844	-33,78%
Impiegati	18.230.283	12.287.967	-32,60%	48.174.072	35.297.305	-26,73%
CIG in Deroga	29.094.742	2.572.390	-91,16%	66.667.184	12.027.771	-81,96%
Operai	20.222.355	1.841.639	-90,89%	46.670.414	8.672.313	-81,42%
Impiegati	8.872.387	730.751	-91,76%	19.996.770	3.355.458	-83,22%
TOTALE	109.690.365	61.621.354	-43,82%	294.817.237	170.307.681	-42,23%
Operai	77.240.839	44.422.353	-42,49%	211.956.372	122.026.647	-42,43%
Impiegati	32.449.526	17.199.001	-47,00%	82.860.865	48.281.034	-41,73%

ORE AUTORIZZATE PER TRATTAMENTI DI INTEGRAZIONE SALARIALE

Confronto per tipologia di intervento tra i mesi di Marzo 2014 e di Marzo 2015



INPS - Coordinamento Generale Statistico Attuariale

ORE AUTORIZZATE PER TRATTAMENTI DI INTEGRAZIONE SALARIALE

8 - Numero ore per tipologia d'intervento e ramo di attività, nel mese e nel periodo sottoindicato

TIPO DI INTERVENTO Rami di attività	MARZO			Valori cumulati GENNAIO - MARZO		marzo 15 / marzo 14
	2014	2015	Variazione %	2014	2015	Variazione %
CIG Ordinaria	27.379.825	22.552.756	-17,63%	74.875.159	53.388.761	-28,70%
Industria	19.444.682	16.483.331	-15,23%	54.300.665	39.015.268	-28,15%
Edilizia	7.935.143	6.069.425	-23,51%	20.574.494	14.373.493	-30,14%
CIG Straordinaria	53.215.798	36.496.208	-31,42%	153.274.894	104.891.149	-31,57%
Industria	41.255.172	29.155.313	-29,33%	126.850.877	86.396.551	-31,89%
Edilizia	4.216.092	3.696.340	-12,33%	10.438.623	8.715.219	-16,51%
Artigianato	35.954	-	-	44.146	210	-99,52%
Commercio	7.705.481	3.639.131	-52,77%	15.925.100	9.735.675	-38,87%
Rami vari*	3.099	5.424	75,02%	16.148	43.494	169,35%
CIG in Deroga	29.094.742	2.572.390	-91,16%	66.667.184	12.027.771	-81,96%
Industria	6.806.249	581.166	-91,46%	16.434.248	2.802.861	-82,94%
Edilizia	1.831.586	347.921	-81,00%	4.876.939	1.256.804	-74,23%
Artigianato	6.830.719	634.427	-90,71%	15.846.572	2.789.501	-82,40%
Commercio	13.485.813	987.016	-92,68%	29.052.626	5.064.877	-82,57%
Rami vari*	140.375	21.860	-84,43%	456.799	113.728	-75,10%
TOTALE	109.690.365	61.621.354	-43,82%	294.817.237	170.307.681	-42,23%
Industria	67.506.103	46.219.810	-31,53%	197.585.790	128.214.680	-35,11%
Edilizia	13.982.821	10.113.686	-27,67%	35.890.056	24.345.516	-32,17%
Artigianato	6.866.673	634.427	-90,76%	15.890.718	2.789.711	-82,44%
Commercio	21.191.294	4.626.147	-78,17%	44.977.726	14.800.552	-67,09%
Rami vari*	143.474	27.284	-80,98%	472.947	157.222	-66,76%

* Credito, Enti Pubblici, Agricoltura, ecc.

ORE AUTORIZZATE PER TRATTAMENTI DI INTEGRAZIONE SALARIALE

Numero di ore autorizzate nel mese di Marzo 2015 per tipologia d'intervento e ramo di attività



* Credito, Enti Pubblici, Agricoltura, ecc.

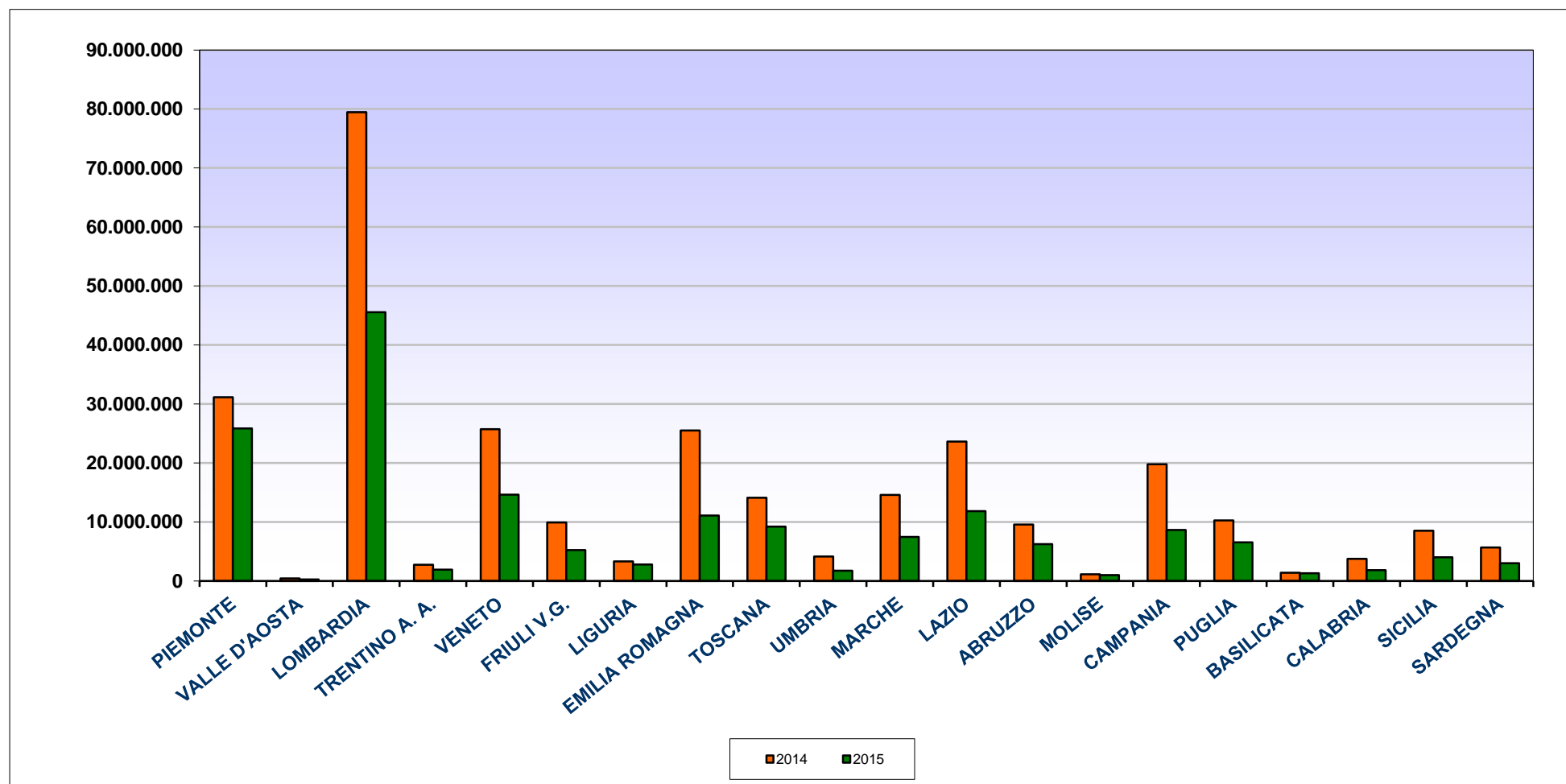
ORE AUTORIZZATE PER TRATTAMENTI DI INTEGRAZIONE SALARIALE

9 - Numero ore TOTALI per regione e area geografica nel mese e nel periodo sottoindicato

REGIONE	MARZO		marzo 15 / marzo 14	Valori cumulati GENNAIO - MARZO		marzo 15 / marzo 14
	2014	2015	Variazione %	2014	2015	Variazione %
PIEMONTE	12.197.869	8.783.131	-27,99%	31.150.757	25.850.566	-17,01%
VALLE D'AOSTA	286.883	130.323	-54,57%	428.615	263.540	-38,51%
LOMBARDIA	27.599.547	16.214.581	-41,25%	79.444.783	45.546.206	-42,67%
TRENTINO A. A.	1.051.360	769.397	-26,82%	2.769.608	1.937.997	-30,03%
VENETO	8.235.692	6.124.756	-25,63%	25.713.740	14.622.473	-43,13%
FRIULI V.G.	3.412.611	1.856.950	-45,59%	9.932.596	5.260.916	-47,03%
LIGURIA	1.582.305	716.125	-54,74%	3.332.110	2.814.479	-15,53%
EMILIA ROMAGNA	12.053.843	4.009.112	-66,74%	25.510.318	11.078.749	-56,57%
TOSCANA	4.162.729	2.874.911	-30,94%	14.118.869	9.228.727	-34,64%
UMBRIA	1.100.028	627.063	-43,00%	4.157.720	1.744.479	-58,04%
MARCHE	5.225.048	1.814.296	-65,28%	14.572.735	7.466.146	-48,77%
LAZIO	7.822.768	5.422.323	-30,69%	23.651.127	11.841.482	-49,93%
ABRUZZO	4.233.841	1.809.915	-57,25%	9.548.768	6.250.927	-34,54%
MOLISE	273.373	596.243	118,11%	1.124.118	983.926	-12,47%
CAMPANIA	8.127.604	2.764.183	-65,99%	19.776.822	8.639.950	-56,31%
PUGLIA	5.248.840	2.782.922	-46,98%	10.241.608	6.563.037	-35,92%
BASILICATA	631.399	939.897	48,86%	1.392.750	1.325.301	-4,84%
CALABRIA	1.325.768	581.432	-56,14%	3.773.273	1.836.025	-51,34%
SICILIA	3.418.079	2.235.452	-34,60%	8.517.879	4.032.742	-52,66%
SARDEGNA	1.700.778	568.342	-66,58%	5.659.041	3.020.013	-46,63%
ITALIA	109.690.365	61.621.354	-43,82%	294.817.237	170.307.681	-42,23%
<i>Nord Ovest</i>	<i>41.666.604</i>	<i>25.844.160</i>	<i>-37,97%</i>	<i>114.356.265</i>	<i>74.474.791</i>	<i>-34,87%</i>
<i>Nord Est</i>	<i>24.753.506</i>	<i>12.760.215</i>	<i>-48,45%</i>	<i>63.926.262</i>	<i>32.900.135</i>	<i>-48,53%</i>
<i>Centro</i>	<i>18.310.573</i>	<i>10.738.593</i>	<i>-41,35%</i>	<i>56.500.451</i>	<i>30.280.834</i>	<i>-46,41%</i>
<i>Mezzogiorno</i>	<i>24.959.682</i>	<i>12.278.386</i>	<i>-50,81%</i>	<i>60.034.259</i>	<i>32.651.921</i>	<i>-45,61%</i>

ORE AUTORIZZATE PER TRATTAMENTI DI INTEGRAZIONE SALARIALE

Numero delle ore autorizzate per regione nei mesi di Marzo 2014 e di Marzo 2015



ORE AUTORIZZATE PER TRATTAMENTI DI INTEGRAZIONE SALARIALE

10 - Numero ore di CIG Ordinaria (CIGO) per regione e area geografica nel mese e nel periodo sottoindicato

REGIONE	MARZO		marzo 15 / marzo 14	Valori cumulati GENNAIO - MARZO		marzo 15 / marzo 14
	2014	2015	Variazione %	2014	2015	Variazione %
PIEMONTE	3.952.065	3.635.531	-8,01%	10.935.445	9.241.488	-15,49%
VALLE D'AOSTA	161.750	71.998	-55,49%	266.200	171.868	-35,44%
LOMBARDIA	8.315.661	6.681.080	-19,66%	22.647.455	15.297.021	-32,46%
TRENTINO A. A.	642.821	327.991	-48,98%	1.549.139	759.796	-50,95%
VENETO	2.203.324	2.074.924	-5,83%	5.422.965	4.808.608	-11,33%
FRIULI V.G.	732.341	475.662	-35,05%	1.491.223	1.250.162	-16,17%
LIGURIA	503.581	308.018	-38,83%	1.077.660	1.405.080	30,38%
EMILIA ROMAGNA	1.403.437	896.891	-36,09%	3.381.003	2.426.843	-28,22%
TOSCANA	884.634	1.020.406	15,35%	2.406.376	2.613.474	8,61%
UMBRIA	334.359	331.166	-0,95%	1.648.610	882.153	-46,49%
MARCHE	1.020.864	670.340	-34,34%	2.791.682	2.170.581	-22,25%
LAZIO	2.831.292	1.680.000	-40,66%	8.048.683	3.382.056	-57,98%
ABRUZZO	647.906	422.883	-34,73%	2.649.114	1.117.799	-57,80%
MOLISE	202.874	359.157	77,03%	733.476	606.434	-17,32%
CAMPANIA	990.278	937.147	-5,37%	2.884.303	2.263.885	-21,51%
PUGLIA	1.455.549	1.684.326	15,72%	3.656.937	2.882.660	-21,17%
BASILICATA	246.317	124.027	-49,65%	782.777	315.896	-59,64%
CALABRIA	169.809	222.119	30,81%	582.513	467.415	-19,76%
SICILIA	582.402	462.657	-20,56%	1.570.736	990.482	-36,94%
SARDEGNA	98.561	166.433	68,86%	348.862	335.060	-3,96%
ITALIA	27.379.825	22.552.756	-17,63%	74.875.159	53.388.761	-28,70%
<i>Nord Ovest</i>	<i>12.933.057</i>	<i>10.696.627</i>	<i>-17,29%</i>	<i>34.926.760</i>	<i>26.115.457</i>	<i>-25,23%</i>
<i>Nord Est</i>	<i>4.981.923</i>	<i>3.775.468</i>	<i>-24,22%</i>	<i>11.844.330</i>	<i>9.245.409</i>	<i>-21,94%</i>
<i>Centro</i>	<i>5.071.149</i>	<i>3.701.912</i>	<i>-27,00%</i>	<i>14.895.351</i>	<i>9.048.264</i>	<i>-39,25%</i>
<i>Mezzogiorno</i>	<i>4.393.696</i>	<i>4.378.749</i>	<i>-0,34%</i>	<i>13.208.718</i>	<i>8.979.631</i>	<i>-32,02%</i>

ORE AUTORIZZATE PER TRATTAMENTI DI INTEGRAZIONE SALARIALE

11 - Numero ore di CIG Straordinaria (CIGS) per regione e area geografica nel mese e nel periodo sottoindicato

REGIONE	MARZO		marzo 15 / marzo 14	Valori cumulati GENNAIO - MARZO		marzo 15 / marzo 14
	2014	2015	Variazione %	2014	2015	Variazione %
PIEMONTE	7.669.476	3.766.754	-50,89%	17.087.843	14.928.623	-12,64%
VALLE D'AOSTA	92.390	44.645	-51,68%	113.432	55.684	-50,91%
LOMBARDIA	14.351.258	9.498.443	-33,81%	43.421.168	28.771.520	-33,74%
TRENTINO A. A.	334.329	236.373	-29,30%	882.249	973.168	10,31%
VENETO	5.112.973	4.025.593	-21,27%	15.620.127	9.671.726	-38,08%
FRIULI V.G.	2.398.050	1.380.528	-42,43%	7.209.234	3.999.889	-44,52%
LIGURIA	854.610	404.451	-52,67%	1.587.278	1.191.198	-24,95%
EMILIA ROMAGNA	4.430.398	2.853.384	-35,60%	12.908.596	8.071.839	-37,47%
TOSCANA	2.558.794	1.812.293	-29,17%	8.248.061	6.199.916	-24,83%
UMBRIA	311.844	284.709	-8,70%	1.416.207	769.300	-45,68%
MARCHE	1.580.243	1.127.358	-28,66%	5.554.878	3.291.157	-40,75%
LAZIO	3.972.100	3.511.412	-11,60%	11.327.678	7.087.919	-37,43%
ABRUZZO	1.415.648	1.361.929	-3,79%	4.637.618	4.822.332	3,98%
MOLISE	19.328	237.086	1126,65%	186.518	368.933	97,80%
CAMPANIA	4.016.666	1.693.476	-57,84%	11.065.337	4.418.653	-60,07%
PUGLIA	1.187.866	999.418	-15,86%	3.536.218	3.143.777	-11,10%
BASILICATA	350.716	815.870	132,63%	561.324	1.005.826	79,19%
CALABRIA	938.419	336.458	-64,15%	2.118.547	1.285.834	-39,31%
SICILIA	739.101	1.704.119	130,57%	1.825.549	2.895.383	58,60%
SARDEGNA	881.589	401.909	-54,41%	3.967.032	1.938.472	-51,14%
ITALIA	53.215.798	36.496.208	-31,42%	153.274.894	104.891.149	-31,57%
<i>Nord Ovest</i>	<i>22.967.734</i>	<i>13.714.293</i>	<i>-40,29%</i>	<i>62.209.721</i>	<i>44.947.025</i>	<i>-27,75%</i>
<i>Nord Est</i>	<i>12.275.750</i>	<i>8.495.878</i>	<i>-30,79%</i>	<i>36.620.206</i>	<i>22.716.622</i>	<i>-37,97%</i>
<i>Centro</i>	<i>8.422.981</i>	<i>6.735.772</i>	<i>-20,03%</i>	<i>26.546.824</i>	<i>17.348.292</i>	<i>-34,65%</i>
<i>Mezzogiorno</i>	<i>9.549.333</i>	<i>7.550.265</i>	<i>-20,93%</i>	<i>27.898.143</i>	<i>19.879.210</i>	<i>-28,74%</i>

ORE AUTORIZZATE PER TRATTAMENTI DI INTEGRAZIONE SALARIALE

12 - Numero ore di CIG in Deroga (CIGD) per regione e area geografica nel mese e nel periodo sottoindicato

REGIONE	MARZO		marzo 15 / marzo 14	Valori cumulati GENNAIO - MARZO		marzo 15 / marzo 14
	2014	2015	Variazione %	2014	2015	Variazione %
PIEMONTE	576.328	1.380.846	139,59%	3.127.469	1.680.455	-46,27%
VALLE D'AOSTA	32.743	13.680	-58,22%	48.983	35.988	-26,53%
LOMBARDIA	4.932.628	35.058	-99,29%	13.376.160	1.477.665	-88,95%
TRENTINO A. A.	74.210	205.033	176,29%	338.220	205.033	-39,38%
VENETO	919.395	24.239	-97,36%	4.670.648	142.139	-96,96%
FRIULI V.G.	282.220	760	-99,73%	1.232.139	10.865	-99,12%
LIGURIA	224.114	3.656	-98,37%	667.172	218.201	-67,29%
EMILIA ROMAGNA	6.220.008	258.837	-95,84%	9.220.719	580.067	-93,71%
TOSCANA	719.301	42.212	-94,13%	3.464.432	415.337	-88,01%
UMBRIA	453.825	11.188	-97,53%	1.092.903	93.026	-91,49%
MARCHE	2.623.941	16.598	-99,37%	6.226.175	2.004.408	-67,81%
LAZIO	1.019.376	230.911	-77,35%	4.274.766	1.371.507	-67,92%
ABRUZZO	2.170.287	25.103	-98,84%	2.262.036	310.796	-86,26%
MOLISE	51.171	-	-	204.124	8.559	-95,81%
CAMPANIA	3.120.660	133.560	-95,72%	5.827.182	1.957.412	-66,41%
PUGLIA	2.605.425	99.178	-96,19%	3.048.453	536.600	-82,40%
BASILICATA	34.366	-	-	48.649	3.579	-92,64%
CALABRIA	217.540	22.855	-89,49%	1.072.213	82.776	-92,28%
SICILIA	2.096.576	68.676	-96,72%	5.121.594	146.877	-97,13%
SARDEGNA	720.628	-	-	1.343.147	746.481	-44,42%
ITALIA	29.094.742	2.572.390	-91,16%	66.667.184	12.027.771	-81,96%
<i>Nord Ovest</i>	<i>5.765.813</i>	<i>1.433.240</i>	<i>-75,14%</i>	<i>17.219.784</i>	<i>3.412.309</i>	<i>-80,18%</i>
<i>Nord Est</i>	<i>7.495.833</i>	<i>488.869</i>	<i>-93,48%</i>	<i>15.461.726</i>	<i>938.104</i>	<i>-93,93%</i>
<i>Centro</i>	<i>4.816.443</i>	<i>300.909</i>	<i>-93,75%</i>	<i>15.058.276</i>	<i>3.884.278</i>	<i>-74,21%</i>
<i>Mezzogiorno</i>	<i>11.016.653</i>	<i>349.372</i>	<i>-96,83%</i>	<i>18.927.398</i>	<i>3.793.080</i>	<i>-79,96%</i>

INPS - Coordinamento Generale Statistico attuariale

APPENDICE:

Aggiornamento del tasso di utilizzo del numero delle ore CIG autorizzate ("tiraggio") delle domande e dei beneficiari di Disoccupazione non agricola, di ASPI, di MINIASPI, di Mobilità, di Disoccupazione non agricola con requisiti ridotti e MINIASPI2012

CASSA INTEGRAZIONE GUADAGNI

1 - Tiraggio degli anni 2013, 2014 e 2015 (periodo gennaio) - Confronti per tipologia d'intervento

	CIG Ordinaria	CIG Straordinaria e in Deroga	Totale
Anno 2013			
Totale ore autorizzate nell'anno 2013 (a)	356.211.587	826.145.651	1.182.357.238
di cui ore utilizzate fino a Gennaio 2015 (b)	177.246.595	412.977.369	590.223.964
Tiraggio anno 2013 (b)/(a)	49,76%	49,99%	49,92%
Anno 2014			
Totale ore autorizzate nell'anno 2014 (c)	246.987.806	864.778.593	1.111.766.399
di cui ore utilizzate fino a Gennaio 2015 (d)	121.077.892	397.548.975	518.626.867
Tiraggio anno 2014 (d)/(c)	49,02%	45,97%	46,65%
Anno 2015 (mese di gennaio)			
Totale ore autorizzate nell'anno 2015 (e)	14.244.041	35.588.573	49.832.614
di cui ore utilizzate fino a Gennaio 2015 (f)	3.911.696	12.560.152	16.471.847
Tiraggio anno 2015 (periodo gennaio) (f)/(e)	27,46%	35,29%	33,05%

CASSA INTEGRAZIONE GUADAGNI

2 - Tiraggio del periodo Gennaio degli anni 2013 2014 e 2015 - Confronti omogenei per tipologia d'intervento

	CIG Ordinaria	CIG Straordinaria e in Deroga	Totale
Gennaio 2013			
Totale ore autorizzate fino al mese di gennaio 2013 (a)	31.186.609	60.044.357	91.230.966
di cui ore utilizzate fino al mese stesso* (b)	8.989.597	20.482.252	29.471.849
Tiraggio Gennaio 2013 (b)/(a)	28,83%	34,11%	32,30%
Gennaio 2014			
Totale ore autorizzate fino al mese di gennaio 2014 (c)	23.930.791	68.724.306	92.655.097
di cui ore utilizzate fino al mese stesso* (d)	6.698.032	21.601.753	28.299.785
Tiraggio Gennaio2014 (d)/(c)	27,99%	31,43%	30,54%
Gennaio 2015			
Totale ore autorizzate fino al mese di gennaio 2015 (e)	14.244.041	35.588.573	49.832.614
di cui ore utilizzate fino al mese stesso (f)	3.911.696	12.560.152	16.471.847
Tiraggio Gennaio 2015 (f)/(e)	27,46%	35,29%	33,05%

**DOMANDE MENSILI DI DISOCCUPAZIONE NON AGRICOLA CON REQUISITI ORDINARI E SPECIALE EDILE, DI ASPI, DI MINIASPI E DI MOBILITA'
E DOMANDE COMPLESSIVE ANNUE DI DISOCCUPAZIONE CON REQUISITI RIDOTTI**

Periodo gennaio 2011 - gennaio 2015 (Dati provvisori definiti sulla base dei dati di archivio al 2 aprile 2015)

ANNO	Numero domande mensili di Disoccupazione ordinaria e speciale edile, ASPI, mini ASPI e Mobilità												Domande di Disoccupazione con requisiti ridotti (per il 2013 MINI ASPI 2012) *			
	Gennaio	Febbraio	Marzo	Aprile	Maggio	Giugno	Luglio	Agosto	Settembre	Ottobre	Novembre	Dicembre	Totale gennaio-febbraio	Totale annuo		
ANNO 2011																
Disoccupazione	111.134	74.010	78.606	71.436	67.598	87.973	173.336	71.249	108.112	142.905	134.766	107.315	185.144	1.228.440		
Mobilità	17.368	8.601	10.415	9.537	9.096	8.354	11.571	9.684	9.896	10.288	9.465	10.795	25.969	125.070		
Disocc. ai lavoratori sospesi	3.239	759	414	627	413	578	734	288	538	665	1.131	1.200	3.998	10.586		
Totale	131.741	83.370	89.435	81.600	77.107	96.905	185.641	81.221	118.546	153.858	145.362	119.310	215.111	1.364.096	631.244	
ANNO 2012																
Disoccupazione	147.897	92.797	94.682	89.797	82.636	103.073	198.511	78.851	115.499	173.949	140.829	108.558	240.694	1.427.079		
Mobilità	20.100	11.102	12.147	9.971	11.756	10.108	14.314	8.614	11.630	19.871	12.956	14.474	31.202	157.043		
Disocc. ai lavoratori sospesi	3.747	1.092	698	906	698	1.041	1.082	759	893	1.187	1.094	564	4.839	13.761		
Totale	171.744	104.991	107.527	100.674	95.090	114.222	213.907	88.224	128.022	195.007	154.879	123.596	276.735	1.597.883	726.444	
ANNO 2013																
Disoccupazione	109.262	14.478	3.522	1.212	893	632	576	307	566	940	860	585	123.740	133.833		
Mobilità	27.380	32.799	19.765	16.040	32.354	13.534	23.097	10.240	13.567	15.217	12.436	13.051	60.179	229.480		
Disocc. ai lavoratori sospesi	963	504	500	661	731	781	4.607	3.414	6.572	8.796	3.536	1.874	1.467	32.939		
ASPI	43.986	72.586	83.836	99.592	77.416	105.244	210.265	75.975	124.526	185.961	147.228	108.132	116.572	1.334.747		
MINI ASPI	6.218	13.101	19.050	24.631	21.749	34.162	48.699	23.868	83.417	105.082	60.117	42.467	19.319	482.561		
Totale	187.809	133.468	126.673	142.136	133.143	154.353	287.244	113.804	228.648	315.996	224.177	166.109	321.277	2.213.560	686.952	
ANNO 2014																
Disoccupazione **	492	355	296	395	486	349	403	238	599	1.174	1.014	727	847	6.528		
Mobilità	21.629	11.189	11.768	10.864	10.934	10.250	19.713	8.449	13.132	16.332	17.966	51.016	32.818	203.242		
Disocc. ai lavoratori sospesi ***	7.037	3.270	4.543	3.151	3.573	2.187	2.633	710	1.658	1	1	1	10.307	28.764		
ASPI	150.579	91.192	88.775	96.467	77.149	114.470	225.693	79.550	140.969	194.638	153.030	114.738	241.771	1.527.250		
MINI ASPI	62.843	38.225	34.751	35.404	27.925	45.202	57.677	28.247	95.781	111.485	61.937	42.655	101.068	642.132		
Totale	242.580	144.231	140.133	146.281	120.067	172.458	306.119	117.194	252.139	323.630	233.947	209.137	386.811	2.407.916		
ANNO 2015																
Disoccupazione **	487	300											787	787		
Mobilità	11.698	4.536											16.234	16.234		
Disocc. ai lavoratori sospesi ***	226												226	226		
ASPI	139.276	86.849											226.125	226.125		
MINI ASPI	50.022	27.834											77.856	77.856		
Totale	201.709	119.519	0	0	0	0	0	0	0	0	0	0	321.228	321.228		
Variazione % 2012/2011																
Disoccupazione	33,1%	25,4%	20,5%	25,7%	22,2%	17,2%	14,5%	10,7%	6,8%	21,7%	4,5%	1,2%	30,0%	16,2%		
Mobilità	15,7%	29,1%	16,6%	4,6%	29,2%	21,0%	23,7%	-11,0%	17,5%	93,1%	36,9%	34,1%	20,2%	25,6%		
Disocc. ai lavoratori sospesi	15,7%	43,9%	68,6%	44,5%	69,0%	80,1%	47,4%	163,5%	66,0%	78,5%	-3,3%	-53,0%	21,0%	30,0%		
Totale	30,4%	25,9%	20,2%	23,4%	23,3%	17,9%	15,2%	8,6%	8,0%	26,7%	6,5%	3,6%	28,6%	17,1%	15,1%	
Variazione % 2013/2012																
Disoccupazione	-26,1%	-84,4%	-96,3%	-98,7%	-98,9%	-99,4%	-99,7%	-99,6%	-99,5%	-99,4%	-99,5%	-99,4%	-48,6%	-90,6%		
Mobilità	36,2%	195,4%	62,7%	60,9%	175,2%	33,9%	61,4%	18,9%	16,7%	-23,4%	-4,0%	-9,8%	92,9%	46,1%		
Disocc. ai lavoratori sospesi	-74,3%	-53,8%	-28,4%	-27,0%	4,7%	-25,0%	325,8%	349,8%	635,9%	641,0%	223,2%	232,3%	-69,7%	139,4%		
Totale	9,4%	27,1%	17,8%	41,2%	40,0%	35,1%	34,3%	29,0%	78,6%	62,0%	44,7%	34,4%	16,1%	38,5%	-5,4%	
Variazione % 2014/2013																
Disoccupazione**	-99,5%	-97,5%	-91,6%	-67,4%	-45,6%	-44,8%	-30,0%	-22,5%	5,8%	24,9%	17,9%	24,3%	-99,3%	-95,1%		
Mobilità	-21,0%	-65,9%	-40,5%	-32,3%	-66,2%	-24,3%	-14,7%	-17,5%	-3,2%	7,3%	44,5%	290,9%	-45,5%	-11,4%		
Disocc. ai lavoratori sospesi	630,7%	548,8%	808,6%	376,7%	388,8%	180,0%	-42,8%	-79,2%	-74,8%	-100,0%	-100,0%	-99,9%	602,6%	-12,7%		
ASPI	242,3%	25,6%	5,9%	-3,1%	-0,3%	8,8%	7,3%	4,7%	13,2%	4,7%	3,9%	6,1%	107,4%	14,4%		
MINI ASPI	910,7%	191,8%	82,4%	43,7%	28,4%	32,3%	18,4%	18,3%	14,8%	6,1%	3,0%	0,4%	423,2%	33,1%		
Totale	29,2%	8,1%	10,6%	2,9%	-9,8%	11,7%	6,6%	3,0%	10,3%	2,4%	4,4%	25,9%	20,4%	8,8%		
Variazione % 2015/2014																
Disoccupazione**	-1,0%	-15,5%											-7,1%			
Mobilità	-45,9%	-59,5%											-50,5%			
Disocc. ai lavoratori sospesi	-96,8%	-100,0%											-97,8%			
ASPI	-7,5%	-4,8%											-6,5%			
MINI ASPI	-20,4%	-27,2%											-23,0%			
Totale	-16,8%	-17,1%											-17,0%			

INPS - Coordinamento Generale Statistico Attuariale

* Come stabilito dalla normativa, le domande vengono presentate entro il mese di marzo dell'anno di riferimento per eventi di disoccupazione dell'anno precedente; le domande relative al 2013 si riferiscono alla prestazione denominata MINI ASPI 2012 che sostituisce, solo per il 2013, la prestazione di disoccupazione con requisiti ridotti per gli eventi di disoccupazione dell'anno 2012

** Da gennaio 2013 sono entrate in vigore le nuove misure per la disoccupazione involontaria ASPI e MiniASPI pertanto le domande pervenute che si riferiscono a licenziamenti avvenuti entro il 31 dicembre 2012 continuano ad essere classificate nell'ambito della disoccupazione ordinaria, mentre per i licenziamenti avvenuti successivamente al 31 dicembre 2012 le domande pervenute sono classificate nell'ambito ASPI e Mini ASPI.

*** Comprende le domande di ASPI ai lavoratori sospesi. Si tenga conto che parte delle domande di ASPI ai lavoratori sospesi di competenza del 2014 e 2015 non vengono al momento prese in esame per motivi di carattere amministrativo.

DISTRIBUZIONE REGIONALE DELLE DOMANDE DI PRESTAZIONE ASPI, MINI ASPI E MINI ASPI2012*

Mesi presentazione domanda: gennaio 2013-febbraio 2015 (dati provvisori definiti sulla base dei dati di archivio al 2 aprile 2015)

REGIONE	Domande presentate da gennaio a dicembre 2013				Domande presentate da gennaio a dicembre 2014			Domande presentate da gennaio a febbraio 2015		
	ASPI	MINI ASPI	MINI ASPI 2012*	TOTALE	ASPI	MINI ASPI	TOTALE	ASPI	MINI ASPI	TOTALE
Piemonte	74.774	22.391	28.824	125.989	86.619	32.316	118.935	14.664	5.195	19.859
Valle d'Aosta	6.053	1.939	2.406	10.398	6.326	2.293	8.619	540	157	697
Liguria	35.634	12.704	12.896	61.234	41.121	16.216	57.337	5.510	1.717	7.227
Lombardia	170.440	42.403	52.868	265.711	198.902	60.204	259.106	32.222	9.103	41.325
Trentino-Alto Adige	54.567	13.678	16.611	84.856	59.671	16.842	76.513	5.231	1.101	6.332
Veneto	113.564	37.214	39.389	190.167	126.869	46.886	173.755	17.511	5.133	22.644
Friuli-Venezia Giulia	27.194	9.252	10.030	46.476	30.287	11.408	41.695	4.356	1.049	5.405
Emilia-Romagna	99.133	44.943	54.431	198.507	115.954	54.253	170.207	17.221	5.408	22.629
Toscana	87.667	34.553	38.087	160.307	99.891	42.836	142.727	15.129	4.920	20.049
Umbria	18.856	5.699	6.990	31.545	21.939	7.863	29.802	4.020	1.362	5.382
Marche	39.009	16.349	19.333	74.691	43.105	20.260	63.365	6.609	2.502	9.111
Lazio	99.278	31.555	53.139	183.972	122.008	45.554	167.562	19.808	6.000	25.808
Abruzzo	38.213	15.982	22.470	76.665	43.292	20.600	63.892	6.532	2.432	8.964
Molise	8.749	2.885	4.104	15.738	9.750	4.111	13.861	1.485	634	2.119
Campania	137.643	46.844	89.816	274.303	159.701	71.047	230.748	22.258	8.498	30.756
Puglia	95.808	43.064	73.184	212.056	108.937	59.049	167.986	16.702	7.077	23.779
Basilicata	14.582	5.829	10.362	30.773	16.444	7.659	24.103	2.580	1.071	3.651
Calabria	40.935	19.314	32.048	92.297	46.866	26.919	73.785	7.211	3.382	10.593
Sicilia	120.991	45.471	80.725	247.187	132.231	59.452	191.683	18.751	7.468	26.219
Sardegna	51.657	30.492	39.239	121.388	57.337	36.364	93.701	7.785	3.647	11.432
ITALIA	1.334.747	482.561	686.952	2.504.260	1.527.250	642.132	2.169.382	226.125	77.856	303.981
NORD OVEST	286.901	79.437	96.994	463.332	332.968	111.029	443.997	52.936	16.172	69.108
NORD EST	294.458	105.087	120.461	520.006	332.781	129.389	462.170	44.319	12.691	57.010
CENTRO	244.810	88.156	117.549	450.515	286.943	116.513	403.456	45.566	14.784	60.350
MEZZOGIORNO	508.578	209.881	351.948	1.070.407	574.558	285.201	859.759	83.304	34.209	117.513

INPS - Coordinamento Generale Statistico Attuariale

* La MINI ASPI 2012 sostituisce la disoccupazione con requisiti ridotti relativa ai soli episodi di disoccupazione verificatisi nel 2012 per i quali, secondo la vecchia normativa, il lavoratore avrebbe dovuto presentare domanda entro marzo 2013. Per gli eventi avvenuti dall'1 gennaio 2013 questa prestazione è sostituita dalla MINI ASPI.

