



Coordinamento Generale Statistico attuariale

CIG - Cassa Integrazione Guadagni

Ore autorizzate per trattamenti di integrazione salariale

REPORT MENSILE DICEMBRE 2014

APPENDICE:

Aggiornamento del tasso di utilizzo del numero delle ore CIG autorizzate ("tiraggio") delle domande e dei beneficiari di Disoccupazione non agricola, di ASPI, di MINIASPI, di Mobilità, di Disoccupazione non agricola con requisiti ridotti e MINIASPI2012

Ore autorizzate per trattamenti di integrazione salariale

INDICE

Cenni normativi

Sintesi

Tav. 1 (Graf. Tav. 1)	Serie storica annuale del numero di ore per tipologia d'intervento - Periodo dal 1980 al 2013
Tav. 2 (Graf.A e Graf.B Tav. 2)	Serie storica mensile da dicembre 2013 delle ore per tipologia d'intervento (valori assoluti e variazioni %)
Tav. 3 (Graf.A e Graf.B Tav. 3)	Serie storica mensile da dicembre 2013 delle ore TOTALI per area geografica (valori assoluti e variazioni %)
Tav. 4 (Graf.A e Graf.B Tav. 4)	Serie storica mensile da dicembre 2013 delle ore di CIG Ordinaria (CIGO) per area geografica (valori assoluti e variazioni %)
Tav. 5 (Graf.A e Graf.B Tav. 5)	Serie storica mensile da dicembre 2013 delle ore di CIG Straordinaria (CIGS) per area geografica (valori assoluti e variazioni %)
Tav. 6 (Graf. Tav. 6)	Serie storica mensile da dicembre 2013 delle ore di CIG in Deroga (CIGD) per area geografica (valori assoluti e variazioni %)
Tav. 7 (Graf. Tav. 7)	Numero ore per tipologia d'intervento e qualifica del lavoratore nel mese in esame e nello stesso mese dell'anno precedente (compresi i valori cumulati da dicembre)
Tav. 8 (Graf. Tav. 8)	Numero ore per tipologia d'intervento e ramo di attività nel mese in esame e nello stesso mese dell'anno precedente
Tav. 9 (Graf. Tav. 9)	Numero ore TOTALI per regione e area geografica nel mese in esame e nello stesso mese dell'anno precedente (compresi i valori cumulati da dicembre)
Tav. 10	Numero ore di CIG Ordinaria (CIGO) per regione e area geografica nel mese in esame e nello stesso mese dell'anno precedente (compresi i valori cumulati da dicembre)
Tav. 11	Numero ore di CIG Straordinaria (CIGS) per regione e area geografica nel mese in esame e nello stesso mese dell'anno precedente (compresi i valori cumulati da dicembre)
Tav. 12	Numero ore di CIG in Deroga (CIGD) per regione e area geografica nel mese in esame e nello stesso mese dell'anno precedente (compresi i valori cumulati da dicembre)

APPENDICE

Tiraggio degli anni 2012, 2013 e 2014 (periodo gennaio-ottobre) - Confronti per tipologia d'intervento

Numero Domande di Disoccupazione non agricola con requisiti ordinari e speciale edile, ASPI, MINIASPI, Mobilità e Disoccupazione con requisiti ridotti

Distribuzione regionale delle domande di prestazione ASPI, MINIASPI e MINI ASPI2012

Numero Beneficiari di Disoccupazione non agricola con requisiti ordinari e speciale edile, Mobilità, Disoccupazione con requisiti ridotti e Disoccupazione agricola



CIG - Cassa Integrazione Guadagni

Ore autorizzate per trattamenti di integrazione salariale

REPORT MENSILE DICEMBRE 2014

Coordinamento Generale Statistico Attuariale

Ore autorizzate per trattamenti di integrazione salariale

Cenni normativi

La **Cassa Integrazione Guadagni** è una prestazione finalizzata a sostituire o integrare la retribuzione ed è destinata ai lavoratori sospesi dal lavoro o che operano con orario ridotto a causa di difficoltà produttive dell'azienda. Possono usufruire dell'integrazione salariale gli operai, gli impiegati e i quadri mentre sono esclusi i dirigenti gli apprendisti e i lavoratori a domicilio.

La **CIGO** (Cassa Integrazione Guadagni Ordinaria) è rivolta alle aziende industriali non edili e alle aziende industriali ed artigiane dell'edilizia e del settore lapideo che sospendono o riducono l'attività aziendale a causa di eventi temporanei e transitori quali ad es. la mancanza di commesse, le avversità atmosferiche. Può essere concessa per 13 settimane, più eventuali proroghe fino a 12 mesi; in determinate aree territoriali il limite è elevato a 24 mesi.

L'intervento di **CIGS** (Cassa Integrazione Guadagni Straordinaria) può essere richiesto per ristrutturazione, riorganizzazione e riconversione aziendale, per crisi aziendale di particolare rilevanza sociale e in caso di procedure concorsuali, quali fallimento, liquidazione coatta amministrativa, ecc. La CIGS è destinata ad aziende con, in media, più di 15 dipendenti nel semestre precedente la richiesta di intervento; le aziende sono quelle dei settori industriali ed edili, dell'artigianato dell'indotto (cioè con un solo committente destinatario di CIGS), dei servizi di mensa e ristorazione dell'indotto, delle cooperative agricole; ed inoltre ad imprese commerciali con più di 200 dipendenti (in regime transitorio anche con numero di dipendenti da 51 a 200), ad imprese editrici di giornali per i quali si prescinde dal limite dei 15 dipendenti, imprese di spedizioni e trasporto del terziario e ad agenzie di viaggi e turismo, ciascuna con più di 50 dipendenti.

Sono definiti "in deroga" i trattamenti di integrazione salariale (**CIGD**), destinati ai lavoratori (compresi apprendisti, interinali e lavoratori a domicilio) di imprese escluse dalla Cassa Integrazione Guadagni ordinaria e straordinaria. La CIG in deroga alla vigente normativa è concessa nei casi in cui alcuni settori (tessile, abbigliamento, calzaturiero, orafo, ecc) versino in grave crisi occupazionale. Essa può durare al massimo 12 mesi e il suo ammontare può arrivare fino all'80% della retribuzione. Lo strumento della cassa integrazione guadagni in deroga permette quindi, senza modificare la normativa che regola la CIG, di concedere i trattamenti di integrazione salariale anche a tipologie di aziende e lavoratori che ne sono esclusi.

Ore autorizzate per trattamenti di integrazione salariale

SINTESI FOCUS DICEMBRE 2014

Nel mese di dicembre 2014 il numero di ore di cassa integrazione complessivamente autorizzate è stato pari a 89,4 milioni, in diminuzione del -4,9% rispetto allo stesso mese del 2013 (94,1 milioni).

I dati destagionalizzati evidenziano nel mese di dicembre 2014 rispetto al mese precedente una variazione congiunturale pari a 11,3% per il totale degli interventi di cassa integrazione.

INTERVENTI ORDINARI (CIGO)

Le ore di cassa integrazione ordinaria autorizzate a dicembre 2014 sono state 17,6 milioni. Un anno prima, nel mese di dicembre 2013, erano state 23,6 milioni: di conseguenza, la diminuzione tendenziale è pari a -25,5%. In particolare, la variazione tendenziale è stata pari a -26,6% nel settore Industria e -21,9% nel settore Edilizia.

Le variazioni congiunturali calcolate sui dati destagionalizzati registrano nel mese di dicembre 2014 rispetto al mese precedente un decremento pari a -1,5%.

INTERVENTI STRAORDINARI (CIGS)

Il numero di ore di cassa integrazione straordinaria autorizzate a dicembre 2014 è stato pari a 38,9 milioni, registrando un decremento pari al -16,0% rispetto allo stesso mese dell'anno precedente, che registrava 46,3 milioni di ore autorizzate.

Nel mese di dicembre 2014 rispetto al mese precedente si registra una variazione congiunturale, calcolata sui dati destagionalizzati, pari al 13,6%.

INTERVENTI IN DEROGA (CIGD)

Gli interventi in deroga, che risentono dei fermi amministrativi per carenza di stanziamenti, sono stati pari a 33,0 milioni di ore autorizzate a dicembre 2014 registrando un incremento del +36,2% se raffrontati con dicembre 2013, mese nel quale erano state autorizzate 24,2 milioni di ore.

La destagionalizzazione dei dati mostra una variazione congiunturale pari al 18,7% nel mese di dicembre 2014 rispetto al mese precedente.

ORE AUTORIZZATE PER TRATTAMENTI DI INTEGRAZIONE SALARIALE

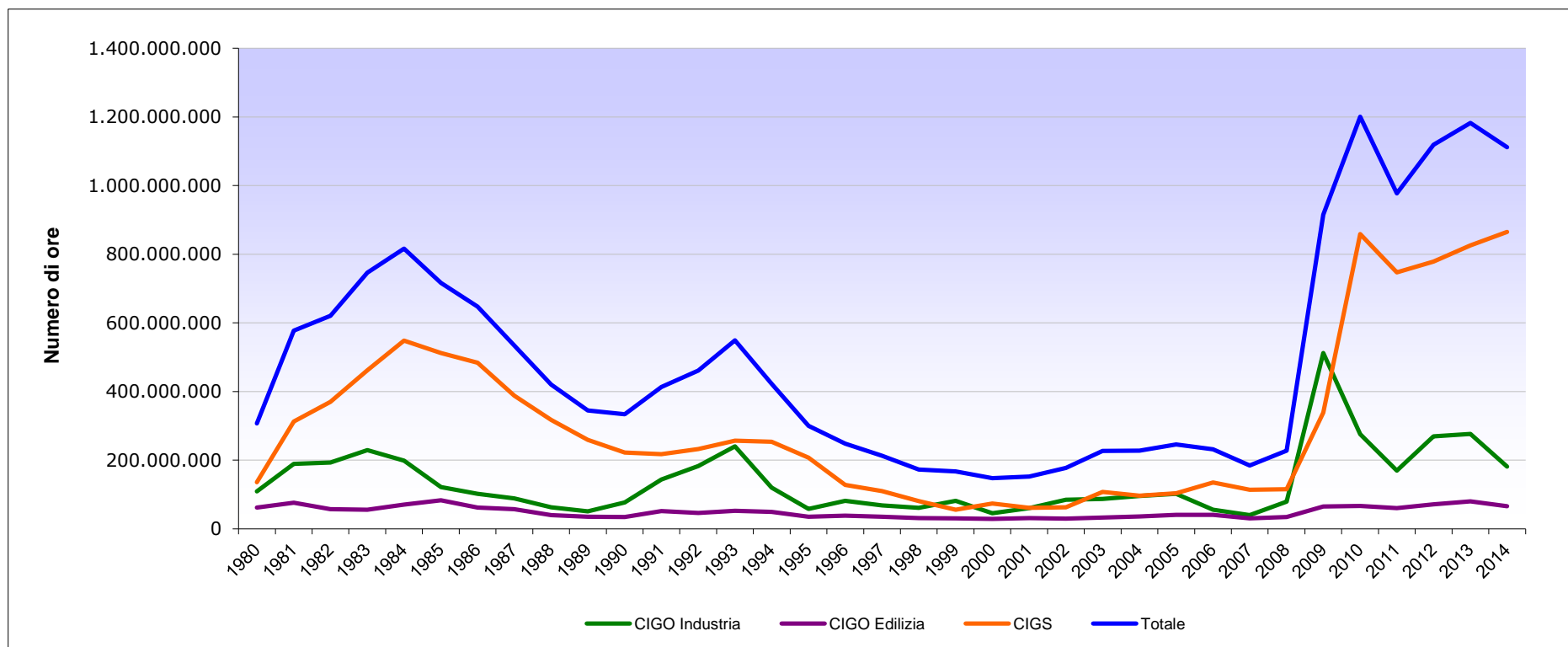
1 - Serie storica annuale del numero di ore per tipologia d'intervento - Periodo dal 1980 al 2014

ANNI	CIG Ordinaria		CIG Straordinaria (*)	COMPLESSO		
	Industria	Edilizia		Totale CIGO	Variazione %	
1980	109.338.181	61.946.012	171.284.193	135.852.891	307.137.084	
1981	189.014.432	76.170.947	265.185.379	312.559.489	577.744.868	88%
1982	193.205.105	56.980.817	250.185.922	370.105.563	620.291.485	7%
1983	229.250.408	55.701.479	284.951.887	461.565.957	746.517.844	20%
1984	198.280.247	70.103.980	268.384.227	548.113.068	816.497.295	9%
1985	121.707.904	82.816.095	204.523.999	512.106.735	716.630.734	-12%
1986	101.667.328	61.805.961	163.473.289	483.882.943	647.356.232	-10%
1987	88.782.891	56.970.472	145.753.363	388.093.679	533.847.042	-18%
1988	62.575.786	39.966.393	102.542.179	317.575.990	420.118.169	-21%
1989	50.965.548	35.182.530	86.148.078	258.810.675	344.958.753	-18%
1990	76.926.600	34.549.738	111.476.338	222.217.400	333.693.738	-3%
1991	143.644.804	51.694.576	195.339.380	217.536.402	412.875.782	24%
1992	182.983.716	46.147.031	229.130.747	232.212.731	461.343.478	12%
1993	240.301.503	52.219.231	292.520.734	256.875.663	549.396.397	19%
1994	119.652.052	48.899.762	168.551.814	253.767.063	422.318.877	-23%
1995	57.899.359	34.801.708	92.701.067	207.165.338	299.866.405	-29%
1996	81.764.959	38.129.179	119.894.138	128.191.620	248.085.758	-17%
1997	68.233.484	34.902.186	103.135.670	109.406.901	212.542.571	-14%
1998	60.781.111	31.171.581	91.952.692	80.461.378	172.414.070	-19%
1999	81.206.560	30.129.699	111.336.259	55.797.416	167.133.675	-3%
2000	44.971.736	28.471.422	73.443.158	73.732.088	147.175.246	-12%
2001	60.211.285	31.294.175	91.505.460	60.747.556	152.253.016	3%
2002	84.656.408	29.611.493	114.267.901	62.877.102	177.145.003	16%
2003	87.106.964	32.926.221	120.033.185	107.125.070	227.158.255	28%
2004	95.215.647	36.060.570	131.276.217	96.316.368	227.592.585	0%
2005	101.589.686	40.891.772	142.481.458	103.108.225	245.589.683	8%
2006	55.770.665	40.832.291	96.602.956	134.915.634	231.518.590	-6%
2007	40.102.397	30.551.188	70.653.585	113.464.698	184.118.283	-20%
2008	78.740.695	34.344.475	113.085.170	114.852.541	227.937.711	24%
2009	512.106.105	64.584.784	576.690.889	338.779.234	915.470.123	302%
2010	275.414.985	66.389.570	341.804.555	858.591.065	1.200.395.620	31%
2011	169.580.700	60.228.811	229.809.511	747.553.990	977.363.501	-19%
2012	269.248.793	70.946.208	340.195.001	778.956.155	1.119.151.156	15%
2013	276.137.950	80.073.637	356.211.587	826.145.651	1.182.357.238	6%
2014	180.880.621	66.107.185	246.987.806	864.778.593	1.111.766.399	-6%

(*) Comprensiva della CIGS in deroga

ORE AUTORIZZATE PER TRATTAMENTI DI INTEGRAZIONE SALARIALE

Serie storica del numero di ore per tipologia d'intervento - Periodo dal 1980 al 2014



INPS - Coordinamento Generale Statistico Attuariale

ORE AUTORIZZATE PER TRATTAMENTI DI INTEGRAZIONE SALARIALE

2 - Serie storica mensile delle ore per tipologia d'intervento nei mesi sottoindicati

TIPO DI INTERVENTO	ore autorizzate (valori assoluti)												
	dicembre 13	gennaio 14	febbraio 14	marzo 14	aprile 14	maggio 14	giugno 14	luglio 14	agosto 14	settembre 14	ottobre 14	novembre 14	dicembre 14
CIG Ordinaria	23.588.971	23.930.791	23.564.543	27.379.825	22.519.635	22.187.875	22.403.552	20.234.728	5.905.251	21.603.504	19.975.631	19.714.540	17.567.931
CIG Straordinaria	46.259.745	54.294.302	45.764.794	53.215.798	55.581.983	62.301.057	36.489.887	50.383.751	55.259.721	64.319.661	65.457.719	42.370.811	38.860.403
CIG in Deroga	24.244.883	14.430.004	23.142.438	29.094.742	18.629.466	11.955.261	15.614.536	8.911.806	11.452.172	18.544.345	32.791.034	22.900.973	33.011.929
TOTALE	94.093.599	92.655.097	92.471.775	109.690.365	96.731.084	96.444.193	74.507.975	79.530.285	72.617.144	104.467.510	118.224.384	84.986.324	89.440.263

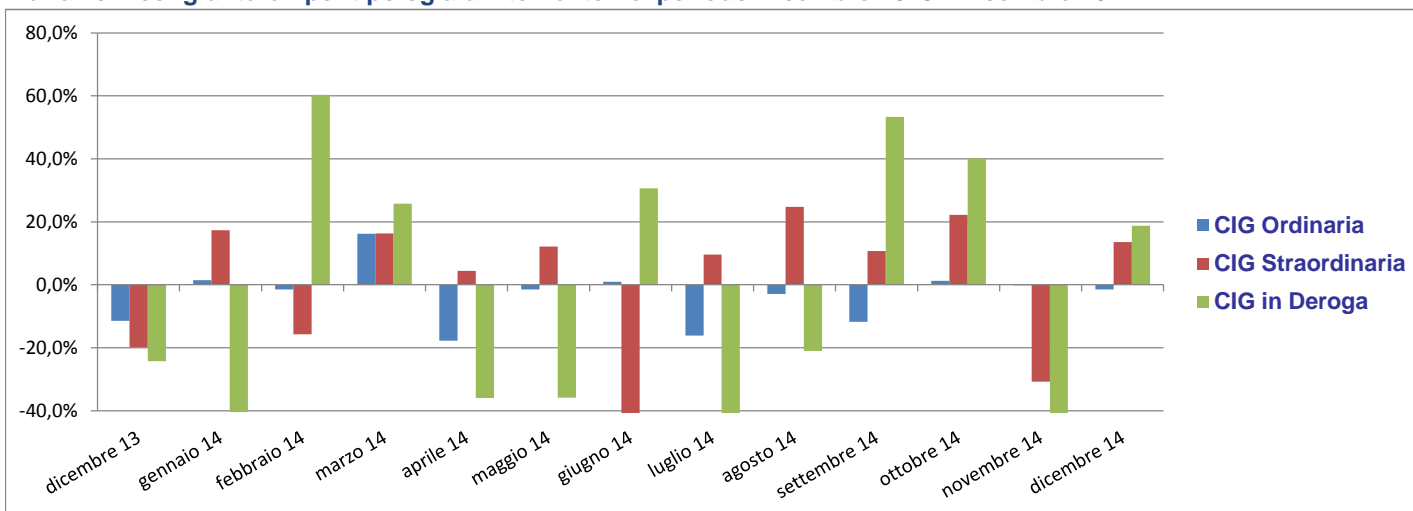
TIPO DI INTERVENTO	variazioni tendenziali (valori %)												
	dicembre 13 / dicembre 12	gennaio 14 / gennaio 13	febbraio 14 / febbraio 13	marzo 14 / marzo 13	aprile 14 / aprile 13	maggio 14 / maggio 13	giugno 14 / giugno 13	luglio 14 / luglio 13	agosto 14 / agosto 13	settembre 14 / settembre 13	ottobre 14 / ottobre 13	novembre 14 / novembre 13	dicembre 14 / dicembre 13
CIG Ordinaria	-9,9%	-23,3%	-27,7%	-20,9%	-37,9%	-37,9%	-20,3%	-38,3%	-33,2%	-32,8%	-40,7%	-26,0%	-25,5%
CIG Straordinaria	33,2%	25,1%	14,9%	16,6%	53,2%	31,4%	-16,4%	18,0%	73,9%	56,8%	27,1%	-26,5%	-16,0%
CIG in Deroga	-10,8%	-13,3%	59,2%	10,6%	-45,3%	-30,5%	-41,5%	-70,8%	-74,1%	-0,8%	136,4%	-28,5%	36,2%
TOTALE	6,8%	1,6%	6,3%	2,9%	-9,3%	-3,9%	-24,3%	-25,0%	-14,4%	13,7%	19,3%	-26,9%	-4,9%

TIPO DI INTERVENTO	variazioni congiunturali su dati destagionalizzati ⁽¹⁾ (valori %)												
	dicembre 13 / novembre 13	gennaio 14 / dicembre 13	febbraio 14 / gennaio 14	marzo 14 / febbraio 14	aprile 14 / marzo 14	maggio 14 / aprile 14	giugno 14 / maggio 14	luglio 14 / giugno 14	agosto 14 / luglio 14	settembre 14 / agosto 14	ottobre 14 / settembre 14	novembre 14 / ottobre 14	dicembre 14 / novembre 14
CIG Ordinaria	-11,5%	1,4%	-1,5%	16,2%	-17,8%	-1,5%	1,0%	-16,1%	-2,9%	-11,7%	1,2%	-0,2%	-1,5%
CIG Straordinaria	-19,8%	17,4%	-15,7%	16,3%	4,4%	12,1%	-41,4%	9,6%	24,8%	10,7%	22,2%	-30,8%	13,6%
CIG in Deroga	-24,3%	-40,5%	60,4%	25,7%	-36,0%	-35,8%	30,6%	-55,9%	-21,0%	53,3%	40,1%	-41,4%	18,7%
TOTALE	-15,5%	4,9%	-3,4%	8,3%	-5,4%	-1,7%	-12,7%	-8,6%	12,9%	9,2%	22,4%	-28,4%	11,3%

(1) Il processo di destagionalizzazione è applicato alle serie storiche distinte per tipologia di intervento e area geografica, il totale è ottenuto sommando le componenti destagionalizzate

ORE AUTORIZZATE PER TRATTAMENTI DI INTEGRAZIONE SALARIALE

Variazioni congiunturali per tipologia d'intervento nel periodo Dicembre 2013 - Dicembre 2014



Numero ore mensili per tipologia d'intervento nei mesi di Dicembre 2013 e 2014



ORE AUTORIZZATE PER TRATTAMENTI DI INTEGRAZIONE SALARIALE

3 - Serie storica mensile delle ore TOTALI per area geografica nei mesi sottoindicati

Area Geografica	ore autorizzate (valori assoluti)												
	dicembre 13	gennaio 14	febbraio 14	marzo 14	aprile 14	maggio 14	giugno 14	luglio 14	agosto 14	settembre 14	ottobre 14	novembre 14	dicembre 14
ITALIA	94.093.599	92.655.097	92.471.775	109.690.365	96.731.084	96.444.193	74.507.975	79.530.285	72.617.144	104.467.510	118.224.384	84.986.324	89.440.263
<i>Nord Ovest</i>	29.351.766	34.689.194	38.000.467	41.666.604	31.720.695	42.257.734	28.523.390	29.428.595	27.595.054	42.139.532	42.443.615	26.086.156	29.316.573
<i>Nord Est</i>	20.910.858	17.891.634	21.281.122	24.753.506	18.749.127	19.222.294	12.879.897	15.530.058	8.331.146	21.643.142	22.262.776	23.480.210	11.552.527
<i>Centro</i>	18.360.494	20.829.647	17.360.231	18.310.573	16.231.842	18.504.901	18.624.146	15.123.340	10.018.254	20.161.961	30.799.598	21.895.120	15.840.033
<i>Mezzogiorno</i>	25.470.481	19.244.622	15.829.955	24.959.682	30.029.420	16.459.264	14.480.542	19.448.292	26.672.690	20.522.875	22.718.395	13.524.838	32.731.130

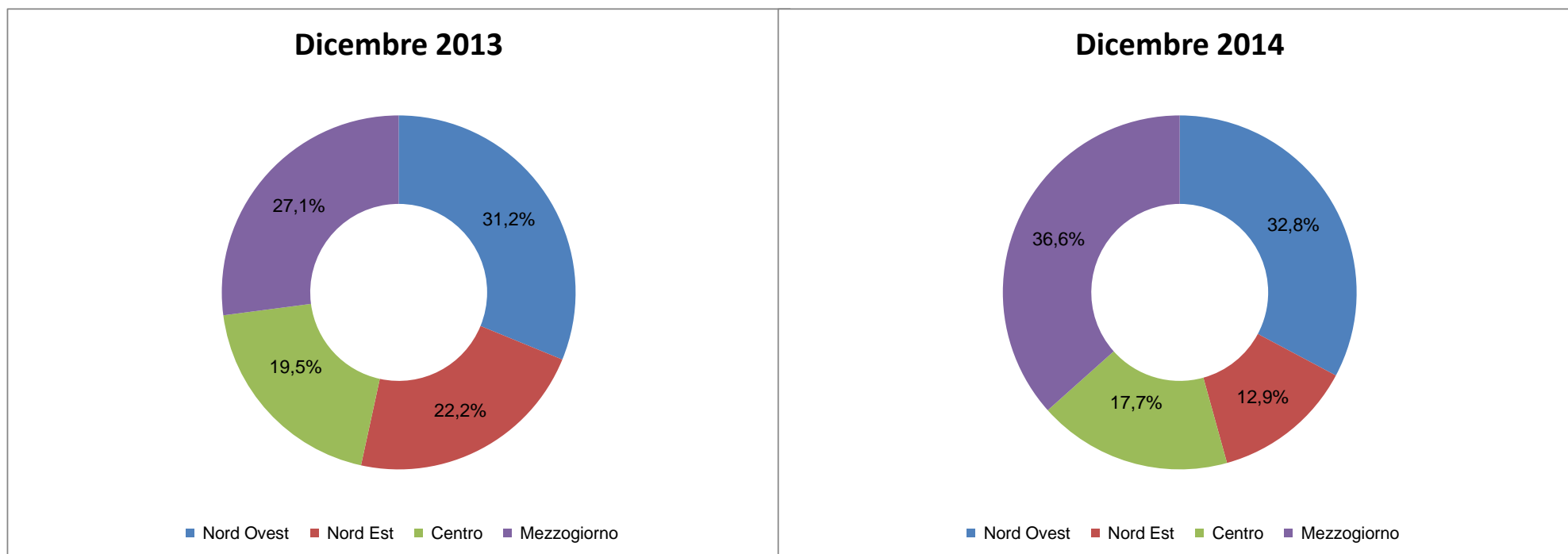
Area Geografica	variazioni tendenziali (valori %)												
	dicembre 13 / dicembre 12	gennaio 14 / gennaio 13	febbraio 14 / febbraio 13	marzo 14 / marzo 13	aprile 14 / aprile 13	maggio 14 / maggio 13	giugno 14 / giugno 13	luglio 14 / luglio 13	agosto 14 / agosto 13	settembre 14 / settembre 13	ottobre 14 / ottobre 13	novembre 14 / novembre 13	dicembre 14 / dicembre 13
ITALIA	6,8%	1,6%	6,3%	2,9%	-9,3%	-3,9%	-24,3%	-25,0%	-14,4%	13,7%	19,3%	-26,9%	-4,9%
<i>Nord Ovest</i>	-3,9%	-6,6%	8,1%	5,3%	-22,0%	20,5%	-4,2%	-20,1%	11,7%	9,4%	7,2%	-37,0%	-0,1%
<i>Nord Est</i>	4,2%	6,0%	29,0%	-1,7%	-25,8%	-8,0%	-61,0%	-32,4%	-55,0%	34,1%	15,8%	8,8%	-44,8%
<i>Centro</i>	12,3%	34,4%	24,0%	4,0%	-29,9%	3,4%	29,4%	-30,4%	-26,5%	17,9%	59,6%	-9,8%	-13,7%
<i>Mezzogiorno</i>	20,5%	-11,4%	-25,7%	3,1%	71,7%	-37,9%	-31,8%	-20,7%	-4,6%	2,2%	8,4%	-53,5%	28,5%

Area Geografica	variazioni congiunturali su dati destagionalizzati ⁽¹⁾ (valori %)												
	dicembre 13 / novembre 13	gennaio 14 / dicembre 13	febbraio 14 / gennaio 14	marzo 14 / febbraio 14	aprile 14 / marzo 14	maggio 14 / aprile 14	giugno 14 / maggio 14	luglio 14 / giugno 14	agosto 14 / luglio 14	settembre 14 / agosto 14	ottobre 14 / settembre 14	novembre 14 / ottobre 14	dicembre 14 / novembre 14
ITALIA	-15,5%	4,9%	-3,4%	8,3%	-5,4%	-1,7%	-12,7%	-8,6%	12,9%	9,2%	22,4%	-28,4%	11,3%
<i>Nord Ovest</i>	-13,9%	6,9%	4,5%	1,9%	-13,2%	29,4%	-21,3%	-14,3%	9,9%	-5,4%	30,9%	-26,3%	-7,5%
<i>Nord Est</i>	-12,7%	9,1%	4,7%	-4,3%	-18,4%	1,8%	-30,5%	-3,8%	-13,8%	50,2%	-6,1%	10,4%	-35,0%
<i>Centro</i>	-17,0%	9,0%	-7,3%	-7,8%	-14,1%	11,4%	7,0%	-22,3%	-12,4%	41,7%	56,4%	-39,2%	-8,8%
<i>Mezzogiorno</i>	-19,0%	-6,0%	-22,3%	61,7%	23,5%	-41,9%	7,3%	17,7%	65,9%	-8,0%	10,5%	-49,5%	170,4%

(1) Il processo di destagionalizzazione è applicato alle serie storiche distinte per tipologia di intervento e area geografica, il totale è ottenuto sommando le componenti destagionalizzate

ORE AUTORIZZATE PER TRATTAMENTI DI INTEGRAZIONE SALARIALE

Numero ore autorizzate TOTALI mensili per tipologia d'intervento nei mesi di Dicembre 2013 e 2014



ORE AUTORIZZATE PER TRATTAMENTI DI INTEGRAZIONE SALARIALE

4 - Serie storica mensile delle ore di CIG Ordinaria (CIGO) per area geografica nei mesi sottoindicati

Area Geografica	ore autorizzate (valori assoluti)												
	dicembre 13	gennaio 14	febbraio 14	marzo 14	aprile 14	maggio 14	giugno 14	luglio 14	agosto 14	settembre 14	ottobre 14	novembre 14	dicembre 14
ITALIA	23.588.971	23.930.791	23.564.543	27.379.825	22.519.635	22.187.875	22.403.552	20.234.728	5.905.251	21.603.504	19.975.631	19.714.540	17.567.931
<i>Nord Ovest</i>	10.205.843	10.613.198	11.380.505	12.933.057	9.521.822	11.314.302	10.586.010	7.465.651	3.453.829	10.231.753	9.823.963	10.689.379	8.647.986
<i>Nord Est</i>	3.100.502	3.571.839	3.290.568	4.981.923	3.966.784	3.472.531	3.835.828	4.079.395	856.513	3.797.345	3.106.383	2.787.478	2.490.626
<i>Centro</i>	4.202.993	5.170.243	4.653.959	5.071.149	4.055.800	3.283.753	3.887.425	4.311.390	735.643	3.537.693	3.777.905	3.118.316	2.912.781
<i>Mezzogiorno</i>	6.079.633	4.575.511	4.239.511	4.393.696	4.975.229	4.117.289	4.094.289	4.378.292	859.266	4.036.713	3.267.380	3.119.367	3.516.538

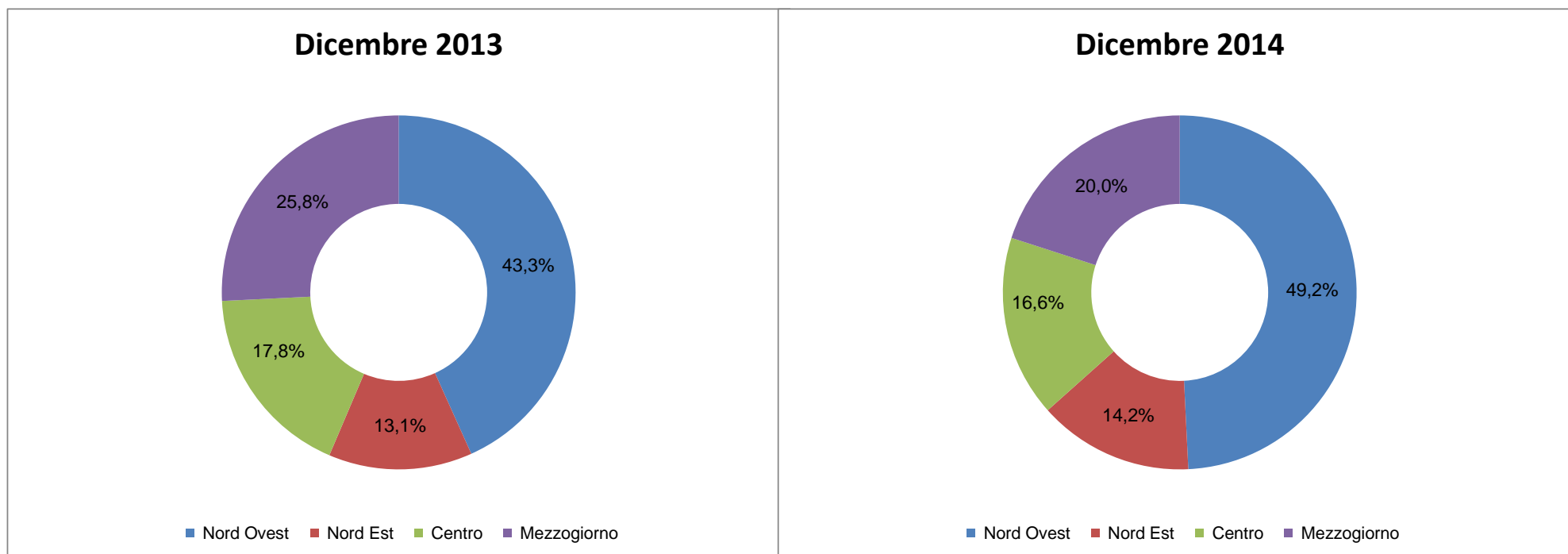
Area Geografica	variazioni tendenziali (valori %)												
	dicembre 13 / dicembre 12	gennaio 14 / gennaio 13	febbraio 14 / febbraio 13	marzo 14 / marzo 13	aprile 14 / aprile 13	maggio 14 / maggio 13	giugno 14 / giugno 13	luglio 14 / luglio 13	agosto 14 / agosto 13	settembre 14 / settembre 13	ottobre 14 / ottobre 13	novembre 14 / novembre 13	dicembre 14 / dicembre 13
ITALIA	-9,9%	-23,3%	-27,7%	-20,9%	-37,9%	-37,9%	-20,3%	-38,3%	-33,2%	-32,8%	-40,7%	-26,0%	-25,5%
<i>Nord Ovest</i>	-13,5%	-32,7%	-22,0%	-25,8%	-47,2%	-29,8%	-22,3%	-49,3%	3,1%	-32,2%	-44,3%	-11,6%	-15,3%
<i>Nord Est</i>	-22,7%	-15,6%	-40,5%	-1,8%	-33,4%	-48,4%	-21,7%	-33,3%	-58,4%	-27,5%	-26,0%	-25,9%	-19,7%
<i>Centro</i>	-3,6%	12,2%	-19,0%	-0,4%	-29,4%	-49,9%	-8,3%	-26,2%	-67,9%	-42,4%	-29,8%	-41,7%	-30,7%
<i>Mezzogiorno</i>	1,0%	-30,4%	-36,9%	-37,4%	-23,4%	-35,1%	-23,4%	-28,8%	-24,7%	-28,7%	-49,6%	-42,8%	-42,2%

Area Geografica	variazioni congiunturali su dati destagionalizzati ⁽¹⁾ (valori %)												
	dicembre 13 / novembre 13	gennaio 14 / dicembre 13	febbraio 14 / gennaio 14	marzo 14 / febbraio 14	aprile 14 / marzo 14	maggio 14 / aprile 14	giugno 14 / maggio 14	luglio 14 / giugno 14	agosto 14 / luglio 14	settembre 14 / agosto 14	ottobre 14 / settembre 14	novembre 14 / ottobre 14	dicembre 14 / novembre 14
ITALIA	-11,5%	1,4%	-1,5%	16,2%	-17,8%	-1,5%	1,0%	-16,1%	-2,9%	-11,7%	1,2%	-0,2%	-1,5%
<i>Nord Ovest</i>	-15,6%	4,0%	7,2%	13,6%	-26,4%	18,8%	-6,4%	-29,1%	22,6%	-18,6%	4,2%	13,8%	-2,3%
<i>Nord Est</i>	-17,6%	15,2%	-7,9%	51,4%	-20,4%	-12,5%	10,5%	-5,7%	-42,3%	15,2%	1,1%	-6,2%	0,1%
<i>Centro</i>	-21,4%	23,0%	-10,0%	9,0%	-20,0%	-19,0%	18,4%	-3,1%	-31,7%	2,8%	19,9%	-21,8%	-1,4%
<i>Mezzogiorno</i>	11,5%	-24,7%	-7,3%	3,6%	13,2%	-17,2%	-0,6%	-4,2%	8,6%	-20,8%	-21,5%	-4,6%	-0,8%

(1) Il processo di destagionalizzazione è applicato alle serie storiche distinte per tipologia di intervento e area geografica, il totale è ottenuto sommando le componenti destagionalizzate

ORE AUTORIZZATE PER TRATTAMENTI DI INTEGRAZIONE SALARIALE

Numero ore autorizzate CIGO mensili per tipologia d'intervento nei mesi di Dicembre 2013 e 2014



ORE AUTORIZZATE PER TRATTAMENTI DI INTEGRAZIONE SALARIALE

5 - Serie storica mensile delle ore di CIG Straordinaria (CIGS) per area geografica nei mesi sottoindicati

Area Geografica	ore autorizzate (valori assoluti)												
	dicembre 13	gennaio 14	febbraio 14	marzo 14	aprile 14	maggio 14	giugno 14	luglio 14	agosto 14	settembre 14	ottobre 14	novembre 14	dicembre 14
ITALIA	46.259.745	54.294.302	45.764.794	53.215.798	55.581.983	62.301.057	36.489.887	50.383.751	55.259.721	64.319.661	65.457.719	42.370.811	38.860.403
<i>Nord Ovest</i>	12.538.917	20.978.111	18.263.876	22.967.734	16.269.364	25.538.827	11.644.732	18.960.544	23.420.737	29.727.156	20.813.781	14.237.406	7.694.393
<i>Nord Est</i>	10.078.361	11.545.572	12.798.884	12.275.750	9.084.351	13.748.621	7.440.139	10.217.078	7.285.835	9.834.942	10.196.000	12.526.351	6.143.203
<i>Centro</i>	9.744.982	10.177.774	7.946.069	8.422.981	9.915.376	13.025.830	9.308.708	8.501.090	5.513.053	12.552.351	19.166.135	8.910.745	5.360.519
<i>Mezzogiorno</i>	13.897.485	11.592.845	6.755.965	9.549.333	20.312.892	9.987.779	8.096.308	12.705.039	19.040.096	12.205.212	15.281.803	6.696.309	19.662.288

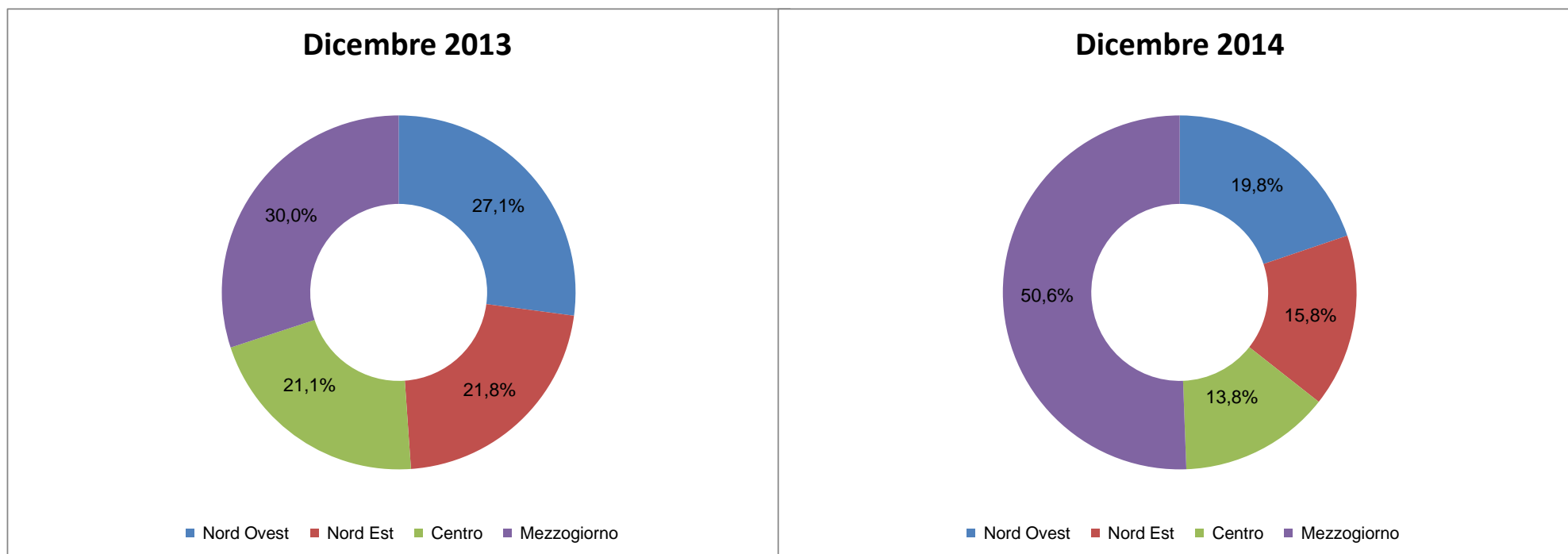
Area Geografica	variazioni tendenziali (valori %)												
	dicembre 13 / dicembre 12	gennaio 14 / gennaio 13	febbraio 14 / febbraio 13	marzo 14 / marzo 13	aprile 14 / aprile 13	maggio 14 / maggio 13	giugno 14 / giugno 13	luglio 14 / luglio 13	agosto 14 / agosto 13	settembre 14 / settembre 13	ottobre 14 / ottobre 13	novembre 14 / novembre 13	dicembre 14 / dicembre 13
ITALIA	33,2%	25,1%	14,9%	16,6%	53,2%	31,4%	-16,4%	18,0%	73,9%	56,8%	27,1%	-26,5%	-16,0%
<i>Nord Ovest</i>	-0,4%	23,7%	6,7%	45,9%	23,7%	56,3%	-18,5%	19,1%	279,6%	83,3%	16,5%	-42,0%	-38,6%
<i>Nord Est</i>	23,0%	32,1%	129,7%	17,3%	0,5%	72,9%	-38,0%	4,9%	-6,7%	33,5%	-28,0%	50,9%	-39,0%
<i>Centro</i>	47,5%	50,0%	44,9%	4,8%	47,3%	72,7%	29,8%	29,9%	-2,2%	56,2%	85,4%	-15,7%	-45,0%
<i>Mezzogiorno</i>	89,4%	6,2%	-42,1%	-16,2%	176,2%	-35,9%	-20,4%	21,3%	56,6%	29,8%	67,6%	-53,0%	41,5%

Area Geografica	variazioni congiunturali su dati destagionalizzati ⁽¹⁾ (valori %)												
	dicembre 13 / novembre 13	gennaio 14 / dicembre 13	febbraio 14 / gennaio 14	marzo 14 / febbraio 14	aprile 14 / marzo 14	maggio 14 / aprile 14	giugno 14 / maggio 14	luglio 14 / giugno 14	agosto 14 / luglio 14	settembre 14 / agosto 14	ottobre 14 / settembre 14	novembre 14 / ottobre 14	dicembre 14 / novembre 14
ITALIA	-19,8%	17,4%	-15,7%	16,3%	4,4%	12,1%	-41,4%	9,6%	24,8%	10,7%	22,2%	-30,8%	13,6%
<i>Nord Ovest</i>	-48,9%	67,3%	-12,9%	25,8%	-29,2%	57,0%	-54,4%	4,4%	9,6%	-1,2%	0,4%	-5,8%	-5,8%
<i>Nord Est</i>	21,4%	14,6%	10,9%	-4,1%	-26,0%	51,3%	-45,9%	-1,5%	6,0%	24,1%	-12,6%	23,1%	-43,3%
<i>Centro</i>	-7,9%	4,4%	-21,9%	6,0%	17,7%	31,4%	-28,5%	0,2%	-3,5%	67,2%	92,4%	-54,3%	-19,5%
<i>Mezzogiorno</i>	-2,5%	-16,6%	-41,7%	41,3%	112,7%	-50,8%	-18,9%	42,4%	95,2%	-4,8%	32,1%	-66,8%	284,7%

(1) Il processo di destagionalizzazione è applicato alle serie storiche distinte per tipologia di intervento e area geografica, il totale è ottenuto sommando le componenti destagionalizzate

ORE AUTORIZZATE PER TRATTAMENTI DI INTEGRAZIONE SALARIALE

Numero ore autorizzate CIGS mensili per tipologia d'intervento nei mesi di Dicembre 2013 e 2014



ORE AUTORIZZATE PER TRATTAMENTI DI INTEGRAZIONE SALARIALE

6 - Serie storica mensile delle ore di CIG in Deroga (CIGD) per area geografica nei mesi sottoindicati

Area Geografica	ore autorizzate (valori assoluti)												
	dicembre 13	gennaio 14	febbraio 14	marzo 14	aprile 14	maggio 14	giugno 14	luglio 14	agosto 14	settembre 14	ottobre 14	novembre 14	dicembre 14
ITALIA	24.244.883	14.430.004	23.142.438	29.094.742	18.629.466	11.955.261	15.614.536	8.911.806	11.452.172	18.544.345	32.791.034	22.900.973	33.011.929
<i>Nord Ovest</i>	6.607.006	3.097.885	8.356.086	5.765.813	5.929.509	5.404.605	6.292.648	3.002.400	720.488	2.180.623	11.805.871	1.159.371	12.974.194
<i>Nord Est</i>	7.731.995	2.774.223	5.191.670	7.495.833	5.697.992	2.001.142	1.603.930	1.233.585	188.798	8.010.855	8.960.393	8.166.381	2.918.698
<i>Centro</i>	4.412.519	5.481.630	4.760.203	4.816.443	2.260.666	2.195.318	5.428.013	2.310.860	3.769.558	4.071.917	7.855.558	9.866.059	7.566.733
<i>Mezzogiorno</i>	5.493.363	3.076.266	4.834.479	11.016.653	4.741.299	2.354.196	2.289.945	2.364.961	6.773.328	4.280.950	4.169.212	3.709.162	9.552.304

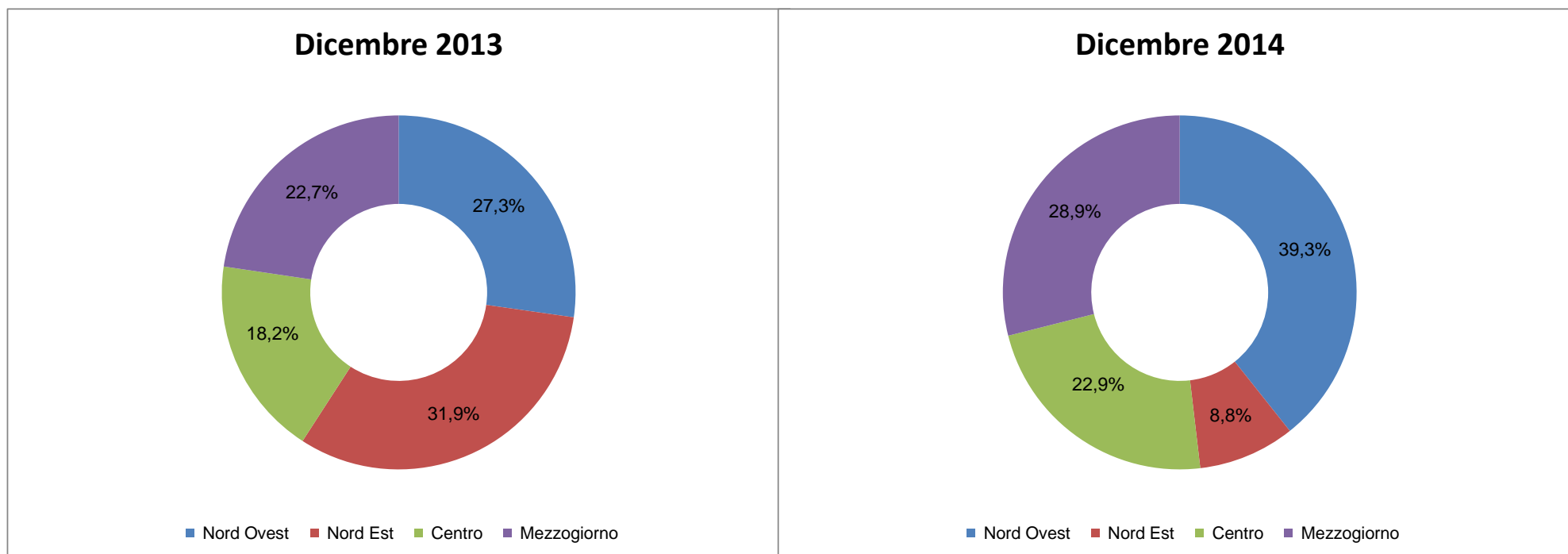
Area Geografica	variazioni tendenziali (valori %)												
	dicembre 13 / dicembre 12	gennaio 14 / gennaio 13	febbraio 14 / febbraio 13	marzo 14 / marzo 13	aprile 14 / aprile 13	maggio 14 / maggio 13	giugno 14 / giugno 13	luglio 14 / luglio 13	agosto 14 / agosto 13	settembre 14 / settembre 13	ottobre 14 / ottobre 13	novembre 14 / novembre 13	dicembre 14 / dicembre 13
ITALIA	-10,8%	-13,3%	59,2%	10,6%	-45,3%	-30,5%	-41,5%	-70,8%	-74,1%	-0,8%	136,4%	-28,5%	36,2%
<i>Nord Ovest</i>	7,3%	-29,4%	142,2%	-9,9%	-37,5%	107,6%	239,4%	-51,5%	-95,3%	-69,8%	189,3%	-75,6%	96,4%
<i>Nord Est</i>	-1,6%	-29,1%	-3,9%	-22,2%	-44,5%	-67,8%	-90,1%	-82,7%	-97,8%	127,0%	946,3%	-14,2%	-62,3%
<i>Centro</i>	-18,0%	33,5%	72,1%	7,5%	-78,8%	-42,3%	81,8%	-75,3%	-33,9%	39,6%	119,4%	18,2%	71,5%
<i>Mezzogiorno</i>	-29,4%	-27,4%	65,6%	90,1%	30,2%	-48,5%	-59,8%	-70,1%	-53,8%	-14,7%	-22,1%	-60,5%	73,9%

Area Geografica	variazioni congiunturali su dati destagionalizzati ⁽¹⁾ (valori %)												
	dicembre 13 / novembre 13	gennaio 14 / dicembre 13	febbraio 14 / gennaio 14	marzo 14 / febbraio 14	aprile 14 / marzo 14	maggio 14 / aprile 14	giugno 14 / maggio 14	luglio 14 / giugno 14	agosto 14 / luglio 14	settembre 14 / agosto 14	ottobre 14 / settembre 14	novembre 14 / ottobre 14	dicembre 14 / novembre 14
ITALIA	-24,3%	-40,5%	60,4%	25,7%	-36,0%	-35,8%	30,6%	-55,9%	-21,0%	53,3%	40,1%	-41,4%	18,7%
<i>Nord Ovest</i>	39,2%	-53,1%	169,7%	-31,0%	2,8%	-8,9%	16,4%	-46,9%	-19,9%	8,8%	273,0%	-82,3%	-20,4%
<i>Nord Est</i>	-18,8%	-64,1%	87,1%	44,4%	-24,0%	-64,9%	-19,8%	-13,7%	-85,5%	265,3%	-0,7%	-2,9%	-42,9%
<i>Centro</i>	-47,1%	24,2%	-13,2%	1,2%	-53,1%	-2,9%	147,3%	-77,3%	-12,5%	13,0%	13,5%	-1,2%	-0,4%
<i>Mezzogiorno</i>	-41,5%	-44,0%	57,2%	127,9%	-57,0%	-50,3%	-2,7%	-51,6%	16,1%	0,9%	-15,4%	-18,5%	160,3%

(1) Il processo di destagionalizzazione è applicato alle serie storiche distinte per tipologia di intervento e area geografica, il totale è ottenuto sommando le componenti destagionalizzate

ORE AUTORIZZATE PER TRATTAMENTI DI INTEGRAZIONE SALARIALE

Numero ore autorizzate CIGD mensili per tipologia d'intervento nei mesi di Dicembre 2013 e 2014



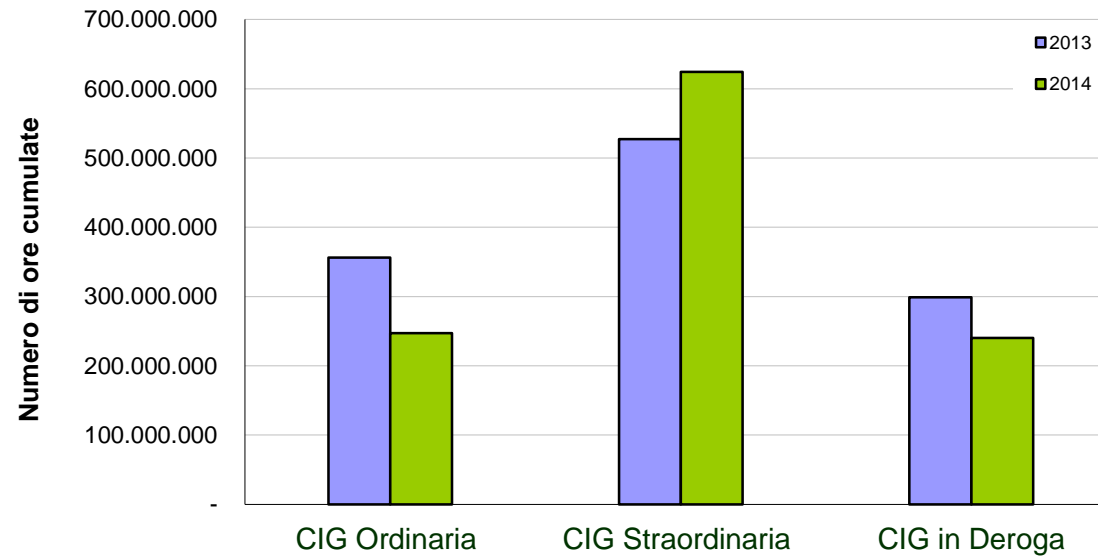
ORE AUTORIZZATE PER TRATTAMENTI DI INTEGRAZIONE SALARIALE

7 - Numero ore per tipologia d'intervento e qualifica del lavoratore nel mese e nel periodo sottoindicato

TIPO DI INTERVENTO Qualifica del lavoratore	DICEMBRE			Valori cumulati GENNAIO - DICEMBRE		
	2013	2014	dicembre 14 / dicembre 13 Variazione %	2013	2014	dicembre 14 / dicembre 13 Variazione %
CIG Ordinaria	23.588.971	17.567.931	-25,52%	356.211.587	246.987.806	-30,66%
Operai	18.758.649	14.243.349	-24,07%	284.679.959	197.039.527	-30,79%
Impiegati	4.830.322	3.324.582	-31,17%	71.531.628	49.948.279	-30,17%
CIG Straordinaria	46.259.745	38.860.403	-16,00%	527.119.283	624.299.887	18,44%
Operai	28.950.197	15.576.823	-46,19%	357.938.702	411.239.432	14,89%
Impiegati	17.309.548	23.283.580	34,51%	169.180.581	213.060.455	25,94%
CIG in Deroga	24.244.883	33.011.929	36,16%	299.026.368	240.478.706	-19,58%
Operai	16.494.166	23.161.847	40,42%	215.303.546	169.672.225	-21,19%
Impiegati	7.750.717	9.850.082	27,09%	83.722.822	70.806.481	-15,43%
TOTALE	94.093.599	89.440.263	-4,95%	1.182.357.238	1.111.766.399	-5,97%
Operai	64.203.012	52.982.019	-17,48%	857.922.207	777.951.184	-9,32%
Impiegati	29.890.587	36.458.244	21,97%	324.435.031	333.815.215	2,89%

ORE AUTORIZZATE PER TRATTAMENTI DI INTEGRAZIONE SALARIALE

Confronto per tipologia di intervento tra i mesi
di Dicembre 2013 e di Dicembre 2014



INPS - Coordinamento Generale Statistico Attuariale

ORE AUTORIZZATE PER TRATTAMENTI DI INTEGRAZIONE SALARIALE

8 - Numero ore per tipologia d'intervento e ramo di attività, nel mese e nel periodo sottoindicato

TIPO DI INTERVENTO Rami di attività	DICEMBRE			Valori cumulati GENNAIO - DICEMBRE		dicembre 14 / dicembre 13
	2013	2014	Variazione %	2013	2014	
CIG Ordinaria	23.588.971	17.567.931	-25,52%	356.211.587	246.987.806	-30,66%
Industria	18.272.862	13.415.388	-26,58%	276.137.950	180.880.621	-34,50%
Edilizia	5.316.109	4.152.543	-21,89%	80.073.637	66.107.185	-17,44%
CIG Straordinaria	46.259.745	38.860.403	-16,00%	527.119.283	624.299.887	18,44%
Industria	39.468.712	20.445.964	-48,20%	451.250.768	516.591.339	14,48%
Edilizia	3.442.434	1.434.722	-58,32%	30.261.586	37.969.854	25,47%
Artigianato	-	-	-	70.720	67.648	-4,34%
Commercio	3.348.132	16.972.880	406,94%	45.497.885	69.557.290	52,88%
Rami vari*	467	6.837	1364,03%	38.324	113.756	196,83%
CIG in Deroga	24.244.883	33.011.929	36,16%	299.026.368	240.478.706	-19,58%
Industria	5.817.832	7.098.926	22,02%	61.758.522	58.394.336	-5,45%
Edilizia	2.103.043	3.233.538	53,76%	20.263.641	20.167.160	-0,48%
Artigianato	6.246.005	8.399.677	34,48%	89.977.012	57.583.368	-36,00%
Commercio	9.834.307	14.102.284	43,40%	124.641.011	102.705.008	-17,60%
Rami vari*	243.696	177.504	-27,16%	2.386.182	1.628.834	-31,74%
TOTALE	94.093.599	89.440.263	-4,95%	1.182.357.238	1.111.766.399	-5,97%
Industria	63.559.406	40.960.278	-35,56%	789.147.240	755.866.296	-4,22%
Edilizia	10.861.586	8.820.803	-18,79%	130.598.864	124.244.199	-4,87%
Artigianato	6.246.005	8.399.677	34,48%	90.047.732	57.651.016	-35,98%
Commercio	13.182.439	31.075.164	135,73%	170.138.896	172.262.298	1,25%
Rami vari*	244.163	184.341	-24,50%	2.424.506	1.742.590	-28,13%

* Credito, Enti Pubblici, Agricoltura, ecc.

ORE AUTORIZZATE PER TRATTAMENTI DI INTEGRAZIONE SALARIALE

Numero di ore autorizzate nel mese di Dicembre 2014 per tipologia d'intervento e ramo di attività



* Credito, Enti Pubblici, Agricoltura, ecc.

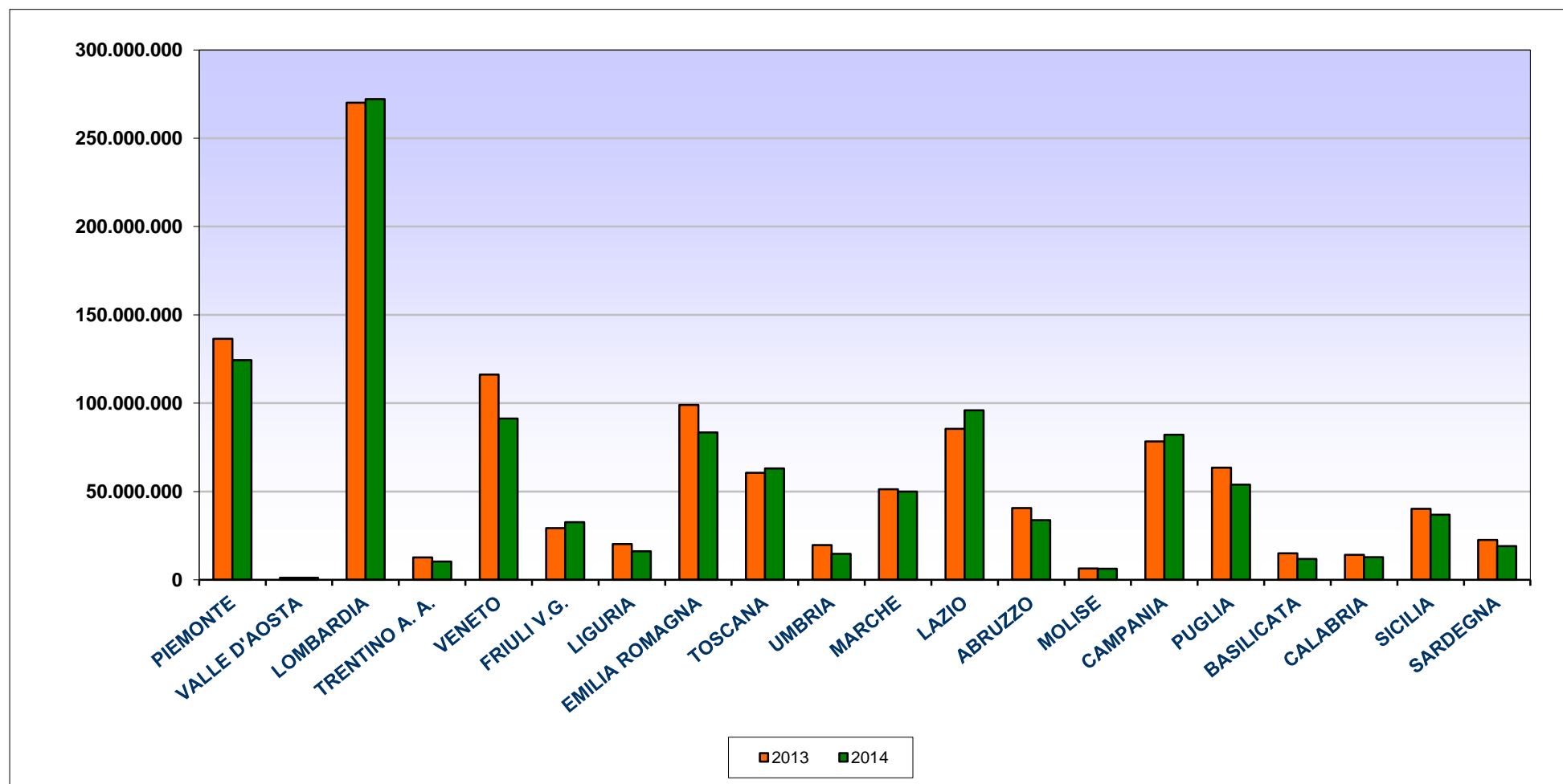
ORE AUTORIZZATE PER TRATTAMENTI DI INTEGRAZIONE SALARIALE

9 - Numero ore TOTALI per regione e area geografica nel mese e nel periodo sottoindicato

REGIONE	DICEMBRE			Valori cumulati GENNAIO - DICEMBRE		dicembre 14 / dicembre 13
	2013	2014	dicembre 14 / dicembre 13	2013	2014	
PIEMONTE	7.036.333	5.563.823	-20,93%	136.413.830	124.367.330	-8,83%
VALLE D'AOSTA	43.354	59.734	37,78%	1.133.478	1.216.631	7,34%
LOMBARDIA	18.400.708	23.022.550	25,12%	270.033.858	272.147.793	0,78%
TRENTINO A. A.	500.584	298.524	-40,36%	12.632.720	10.296.657	-18,49%
VENETO	9.179.109	5.619.451	-38,78%	116.201.811	91.253.617	-21,47%
FRIULI V.G.	3.295.613	2.136.683	-35,17%	29.220.117	32.609.978	11,60%
LIGURIA	3.871.371	670.466	-82,68%	20.189.652	16.135.855	-20,08%
EMILIA ROMAGNA	7.935.552	3.497.869	-55,92%	99.026.386	83.417.187	-15,76%
TOSCANA	3.726.813	3.047.265	-18,23%	60.555.601	63.084.095	4,18%
UMBRIA	1.885.073	1.372.329	-27,20%	19.580.613	14.643.076	-25,22%
MARCHE	3.630.079	5.279.102	45,43%	51.297.931	49.974.709	-2,58%
LAZIO	9.118.529	6.141.337	-32,65%	85.493.617	95.997.766	12,29%
ABRUZZO	3.358.621	3.250.375	-3,22%	40.615.756	33.822.543	-16,73%
MOLISE	1.075.766	286.304	-73,39%	6.385.072	6.231.143	-2,41%
CAMPANIA	9.760.801	20.964.165	114,78%	78.323.771	82.119.705	4,85%
PUGLIA	4.748.411	3.058.419	-35,59%	63.407.677	53.935.334	-14,94%
BASILICATA	617.667	914.949	48,13%	15.001.741	11.746.367	-21,70%
CALABRIA	773.929	995.547	28,64%	14.139.627	12.834.314	-9,23%
SICILIA	3.825.312	1.782.083	-53,41%	40.186.084	36.804.624	-8,41%
SARDEGNA	1.309.974	1.479.288	12,92%	22.517.896	19.127.675	-15,06%
ITALIA	94.093.599	89.440.263	-4,95%	1.182.357.238	1.111.766.399	-5,97%
<i>Nord Ovest</i>	29.351.766	29.316.573	-0,12%	427.770.818	413.867.609	-3,25%
<i>Nord Est</i>	20.910.858	11.552.527	-44,75%	257.081.034	217.577.439	-15,37%
<i>Centro</i>	18.360.494	15.840.033	-13,73%	216.927.762	223.699.646	3,12%
<i>Mezzogiorno</i>	25.470.481	32.731.130	28,51%	280.577.624	256.621.705	-8,54%

ORE AUTORIZZATE PER TRATTAMENTI DI INTEGRAZIONE SALARIALE

Numero delle ore autorizzate per regione nei mesi di Dicembre 2013 e di Dicembre 2014



ORE AUTORIZZATE PER TRATTAMENTI DI INTEGRAZIONE SALARIALE

10 - Numero ore di CIG Ordinaria (CIGO) per regione e area geografica nel mese e nel periodo sottoindicato

REGIONE	DICEMBRE		dicembre 14 / dicembre 13	Valori cumulati GENNAIO - DICEMBRE		dicembre 14 / dicembre 13
	2013	2014	Variazione %	2013	2014	Variazione %
PIEMONTE	3.606.323	2.736.109	-24,13%	52.884.681	35.376.951	-33,11%
VALLE D'AOSTA	36.090	43.894	21,62%	773.024	680.245	-12,00%
LOMBARDIA	6.247.451	5.617.411	-10,08%	109.310.822	76.353.207	-30,15%
TRENTINO A. A.	297.608	144.106	-51,58%	5.865.443	5.131.319	-12,52%
VENETO	1.546.951	1.242.875	-19,66%	27.049.130	18.933.763	-30,00%
FRIULI V.G.	300.883	313.407	4,16%	6.664.728	4.765.267	-28,50%
LIGURIA	315.979	250.572	-20,70%	5.702.197	4.251.052	-25,45%
EMILIA ROMAGNA	955.060	790.238	-17,26%	17.309.837	11.406.864	-34,10%
TOSCANA	863.261	562.577	-34,83%	13.384.334	8.756.463	-34,58%
UMBRIA	537.152	599.030	11,52%	6.567.989	6.240.253	-4,99%
MARCHE	1.223.180	620.226	-49,29%	17.105.742	8.336.906	-51,26%
LAZIO	1.579.400	1.130.948	-28,39%	24.120.103	21.182.435	-12,18%
ABRUZZO	866.355	384.699	-55,60%	13.069.980	7.231.798	-44,67%
MOLISE	821.302	79.376	-90,34%	3.721.196	3.038.873	-18,34%
CAMPANIA	1.076.494	812.516	-24,52%	13.724.612	9.981.053	-27,28%
PUGLIA	1.802.004	1.145.184	-36,45%	20.857.671	13.316.735	-36,15%
BASILICATA	299.261	204.973	-31,51%	4.999.683	2.365.420	-52,69%
CALABRIA	162.458	160.724	-1,07%	2.349.238	1.774.926	-24,45%
SICILIA	861.695	628.417	-27,07%	8.776.834	6.180.252	-29,58%
SARDEGNA	190.064	100.649	-47,04%	1.974.343	1.684.024	-14,70%
ITALIA	23.588.971	17.567.931	-25,52%	356.211.587	246.987.806	-30,66%
<i>Nord Ovest</i>	<i>10.205.843</i>	<i>8.647.986</i>	<i>-15,26%</i>	<i>168.670.724</i>	<i>116.661.455</i>	<i>-30,83%</i>
<i>Nord Est</i>	<i>3.100.502</i>	<i>2.490.626</i>	<i>-19,67%</i>	<i>56.889.138</i>	<i>40.237.213</i>	<i>-29,27%</i>
<i>Centro</i>	<i>4.202.993</i>	<i>2.912.781</i>	<i>-30,70%</i>	<i>61.178.168</i>	<i>44.516.057</i>	<i>-27,24%</i>
<i>Mezzogiorno</i>	<i>6.079.633</i>	<i>3.516.538</i>	<i>-42,16%</i>	<i>69.473.557</i>	<i>45.573.081</i>	<i>-34,40%</i>

ORE AUTORIZZATE PER TRATTAMENTI DI INTEGRAZIONE SALARIALE

11 - Numero ore di CIG Straordinaria (CIGS) per regione e area geografica nel mese e nel periodo sottoindicato

REGIONE	DICEMBRE		dicembre 14 / dicembre 13	Valori cumulati GENNAIO - DICEMBRE		dicembre 14 / dicembre 13
	2013	2014	Variazione %	2013	2014	Variazione %
PIEMONTE	2.319.017	1.998.558	-13,82%	63.190.940	77.850.795	23,20%
VALLE D'AOSTA	2.080	15.840	661,54%	296.783	411.224	38,56%
LOMBARDIA	6.842.009	5.280.376	-22,82%	113.102.850	142.224.855	25,75%
TRENTINO A. A.	173.615	154.418	-11,06%	6.364.798	4.427.913	-30,43%
VENETO	4.223.597	3.118.263	-26,17%	49.112.845	56.613.430	15,27%
FRIULI V.G.	2.477.138	1.138.876	-54,02%	18.979.104	23.247.691	22,49%
LIGURIA	3.375.811	399.619	-88,16%	10.288.681	10.029.787	-2,52%
EMILIA ROMAGNA	3.204.011	1.731.646	-45,95%	36.770.745	38.807.692	5,54%
TOSCANA	1.938.259	1.498.666	-22,68%	30.048.525	35.944.706	19,62%
UMBRIA	788.478	152.197	-80,70%	7.222.645	4.991.344	-30,89%
MARCHE	1.755.994	865.488	-50,71%	14.473.471	19.648.495	35,76%
LAZIO	5.262.251	2.844.168	-45,95%	40.879.879	58.216.086	42,41%
ABRUZZO	2.213.957	583.111	-73,66%	18.228.693	18.783.977	3,05%
MOLISE	99.150	3.551	-96,42%	1.774.404	2.619.086	47,60%
CAMPANIA	6.261.334	15.246.535	143,50%	40.778.798	49.298.241	20,89%
PUGLIA	2.287.801	1.286.874	-43,75%	32.541.694	31.712.424	-2,55%
BASILICATA	304.146	708.716	133,02%	9.274.579	9.187.366	-0,94%
CALABRIA	206.642	531.087	157,01%	7.137.191	9.272.192	29,91%
SICILIA	1.780.703	853.838	-52,05%	16.105.091	18.904.201	17,38%
SARDEGNA	743.752	448.576	-39,69%	10.547.567	12.108.382	14,80%
ITALIA	46.259.745	38.860.403	-16,00%	527.119.283	624.299.887	18,44%
<i>Nord Ovest</i>	<i>12.538.917</i>	<i>7.694.393</i>	<i>-38,64%</i>	<i>186.879.254</i>	<i>230.516.661</i>	<i>23,35%</i>
<i>Nord Est</i>	<i>10.078.361</i>	<i>6.143.203</i>	<i>-39,05%</i>	<i>111.227.492</i>	<i>123.096.726</i>	<i>10,67%</i>
<i>Centro</i>	<i>9.744.982</i>	<i>5.360.519</i>	<i>-44,99%</i>	<i>92.624.520</i>	<i>118.800.631</i>	<i>28,26%</i>
<i>Mezzogiorno</i>	<i>13.897.485</i>	<i>19.662.288</i>	<i>41,48%</i>	<i>136.388.017</i>	<i>151.885.869</i>	<i>11,36%</i>

ORE AUTORIZZATE PER TRATTAMENTI DI INTEGRAZIONE SALARIALE

12 - Numero ore di CIG in Deroga (CIGD) per regione e area geografica nel mese e nel periodo sottoindicato

REGIONE	DICEMBRE		dicembre 14 / dicembre 13	Valori cumulati GENNAIO - DICEMBRE		dicembre 14 / dicembre 13
	2013	2014	Variazione %	2013	2014	Variazione %
PIEMONTE	1.110.993	829.156	-25,37%	20.338.209	11.139.584	-45,23%
VALLE D'AOSTA	5.184	-	-	63.671	125.162	96,58%
LOMBARDIA	5.311.248	12.124.763	128,28%	47.620.186	53.569.731	12,49%
TRENTINO A. A.	29.361	-	-	402.479	737.425	83,22%
VENETO	3.408.561	1.258.313	-63,08%	40.039.836	15.706.424	-60,77%
FRIULI V.G.	517.592	684.400	32,23%	3.576.285	4.597.020	28,54%
LIGURIA	179.581	20.275	-88,71%	4.198.774	1.855.016	-55,82%
EMILIA ROMAGNA	3.776.481	975.985	-74,16%	44.945.804	33.202.631	-26,13%
TOSCANA	925.293	986.022	6,56%	17.122.742	18.382.926	7,36%
UMBRIA	559.443	621.102	11,02%	5.789.979	3.411.479	-41,08%
MARCHE	650.905	3.793.388	482,79%	19.718.718	21.989.308	11,51%
LAZIO	2.276.878	2.166.221	-4,86%	20.493.635	16.599.245	-19,00%
ABRUZZO	278.309	2.282.565	720,15%	9.317.083	7.806.768	-16,21%
MOLISE	155.314	203.377	30,95%	889.472	573.184	-35,56%
CAMPANIA	2.422.973	4.905.114	102,44%	23.820.361	22.840.411	-4,11%
PUGLIA	658.606	626.361	-4,90%	10.008.312	8.906.175	-11,01%
BASILICATA	14.260	1.260	-91,16%	727.479	193.581	-73,39%
CALABRIA	404.829	303.736	-24,97%	4.653.198	1.787.196	-61,59%
SICILIA	1.182.914	299.828	-74,65%	15.304.159	11.720.171	-23,42%
SARDEGNA	376.158	930.063	147,25%	9.995.986	5.335.269	-46,63%
ITALIA	24.244.883	33.011.929	36,16%	299.026.368	240.478.706	-19,58%
<i>Nord Ovest</i>	<i>6.607.006</i>	<i>12.974.194</i>	<i>96,37%</i>	<i>72.220.840</i>	<i>66.689.493</i>	<i>-7,66%</i>
<i>Nord Est</i>	<i>7.731.995</i>	<i>2.918.698</i>	<i>-62,25%</i>	<i>88.964.404</i>	<i>54.243.500</i>	<i>-39,03%</i>
<i>Centro</i>	<i>4.412.519</i>	<i>7.566.733</i>	<i>71,48%</i>	<i>63.125.074</i>	<i>60.382.958</i>	<i>-4,34%</i>
<i>Mezzogiorno</i>	<i>5.493.363</i>	<i>9.552.304</i>	<i>73,89%</i>	<i>74.716.050</i>	<i>59.162.755</i>	<i>-20,82%</i>

INPS - Coordinamento Generale Statistico attuariale

APPENDICE:

Aggiornamento del tasso di utilizzo del numero delle ore CIG autorizzate ("tiraggio") delle domande e dei beneficiari di Disoccupazione non agricola, di ASPI, di MINIASPI, di Mobilità, di Disoccupazione non agricola con requisiti ridotti e MINIASPI2012

CASSA INTEGRAZIONE GUADAGNI

1 - Tiraggio degli anni 2012, 2013 e 2014 (periodo Gennaio-Ottobre) - Confronti per tipologia d'intervento

	CIG Ordinaria	CIG Straordinaria e in Deroga	Totale
Anno 2012			
Totale ore autorizzate nell'anno 2012 (a)	340.194.825	778.956.155	1.119.150.980
di cui ore utilizzate fino a Ottobre 2014* (b)	171.829.593	423.072.321	594.901.915
Tiraggio anno 2012 (b)/(a)	50,51%	54,31%	53,16%
Anno 2013			
Totale ore autorizzate nell'anno 2013 (c)	356.211.587	826.145.651	1.182.357.238
di cui ore utilizzate fino a Ottobre 2014* (d)	176.085.191	411.198.932	587.284.123
Tiraggio anno 2013 (d)/(c)	49,43%	49,77%	49,67%
Anno 2014 (periodo Gennaio-Ottobre)			
Totale ore autorizzate nell'anno 2014 (periodo Gennaio-Ottobre) (e)	209.705.335	727.634.477	937.339.812
di cui ore utilizzate fino a Ottobre 2014* (f)	100.730.434	318.794.368	419.524.802
Tiraggio anno 2014 (periodo Gennaio-Ottobre) (f)/(e)	48,03%	43,81%	44,76%

INPS - Coordinamento Generale Statistico Attuariale

Fonte: Archivi delle denunce mensili contributive (Uniemens-DM10) e Archivi dei pagamenti diretti, sono rilevati i pagamenti e le denunce pervenuti entro l'ultimo mese rilevato. Archivi aggiornati al 2 ottobre 2014.

(*) La rilevazione effettuata nel mese di febbraio 2014 ha evidenziato una riduzione delle ore utilizzate dovuta alle attività di controllo operate dalle sedi su posizioni errate o non regolari.

CASSA INTEGRAZIONE GUADAGNI

2 - Tiraggio del periodo Gennaio-Ottobre degli anni 2012 2013 e 2014 - Confronti omogenei per tipologia d'intervento

	CIG Ordinaria	CIG Straordinaria e in Deroga	Totale
Gennaio-Ottobre 2012			
Totale ore autorizzate nel mese di periodo Gennaio-Ottobre 2012 (a)	280.767.756	640.920.500	921.688.256
di cui ore utilizzate fino al mese stesso* (b)	131.039.216	301.012.205	432.051.421
Tiraggio Gennaio-Ottobre 2012 (b)/(a)	46,67%	46,97%	46,88%
Gennaio-Ottobre 2013			
Totale ore autorizzate nel mese di periodo Gennaio-Ottobre 2013 (c)	305.978.716	665.951.127	971.929.843
di cui ore utilizzate fino al mese stesso* (d)	139.707.694	297.698.418	437.406.112
Tiraggio Gennaio-Ottobre 2013 (d)/(c)	45,66%	44,70%	45,00%
Gennaio-Ottobre 2014			
Totale ore autorizzate nel mese di periodo Gennaio-Ottobre 2014 (e)	209.705.335	727.634.477	937.339.812
di cui ore utilizzate fino al mese stesso* (f)	100.730.434	318.794.368	419.524.802
Tiraggio Gennaio-Ottobre 2014 (f)/(e)	48,03%	43,81%	44,76%

INPS - Coordinamento Generale Statistico Attuariale

Fonte: Archivi delle denunce mensili contributive (Uniemens-DM10) e Archivi dei pagamenti diretti, sono rilevati i pagamenti e le denunce pervenuti entro tre mesi dall'ultimo mese di competenza rilevato nell'anno. Archivi aggiornati al 2 gennaio 2015.

(*) La rilevazione effettuata nel mese di febbraio 2014 ha evidenziato una riduzione delle ore utilizzate dovuta alle attività di controllo operate dalle sedi su posizioni errate o non regolari.

**DOMANDE MENSILI DI DISOCCUPAZIONE NON AGRICOLA CON REQUISITI ORDINARI E SPECIALE EDILE, DI ASPI, DI MINIASPI E DI MOBILITA'
E DOMANDE COMPLESSIVE ANNUE DI DISOCCUPAZIONE CON REQUISITI RIDOTTI**

Periodo gennaio 2010 - ottobre 2014 (Dati provvisori definiti sulla base dei dati di archivio al 2 dicembre 2014)

ANNO	Numero domande mensili di Disoccupazione ordinaria e speciale edile, ASpI, mini ASpI e Mobilità												Domande di Disoccupazione con requisiti ridotti (per il 2013 MINI ASPI 2012) *				
	Tipologia di beneficio	Gennaio	Febbraio	Marzo	Aprile	Maggio	Giugno	Luglio	Agosto	Settembre	Ottobre	Novembre	Dicembre	Totale gennaio-ottobre	Totale annuo		
ANNO 2010																	
Disoccupazione	110.975	78.239	78.264	75.536	61.594	85.691	163.526	69.309	100.361	130.961	122.525	102.073	954.346	1.170.944			
Mobilità	14.462	9.215	9.861	10.022	9.854	9.288	10.215	6.992	9.283	10.114	8.923	11.502	99.306	119.731			
Disocc. ai lavoratori sospesi	4.280	1.759	1.647	1.167	849	623	579	382	443	480	1.025	1.487	12.209	14.721			
Totale	129.717	89.213	89.772	86.715	72.297	95.602	174.320	76.683	109.987	141.555	132.473	115.062	1.065.861	1.313.396			595.776
ANNO 2011																	
Disoccupazione	111.134	74.006	78.606	71.434	67.596	87.971	173.330	71.250	108.109	142.904	134.762	107.314	986.340	1.228.416			
Mobilità	17.365	8.600	10.414	9.534	9.092	8.349	11.569	9.680	9.897	10.285	9.460	10.791	104.785	125.036			
Disocc. ai lavoratori sospesi	3.239	759	414	627	411	578	733	288	537	665	1.131	1.200	8.251	10.582			
Totale	131.738	83.365	89.434	81.595	77.099	96.898	185.632	81.218	118.943	153.854	145.353	119.305	1.099.376	1.364.034			631.058
ANNO 2012																	
Disoccupazione	147.889	92.796	94.679	89.793	82.634	103.069	198.503	78.850	115.495	173.940	140.821	108.551	1.177.648	1.427.020			
Mobilità	20.087	11.098	12.145	9.964	11.754	10.104	14.306	8.611	11.628	19.861	12.936	14.452	129.558	156.946			
Disocc. ai lavoratori sospesi	3.746	1.092	698	906	698	1.041	1.081	759	893	1.186	1.094	564	12.100	13.758			
Totale	171.722	104.986	107.522	100.663	95.086	114.214	213.890	88.220	128.016	194.987	154.851	123.567	1.319.306	1.597.724			725.950
ANNO 2013																	
Disoccupazione **	109.249	14.477	3.523	1.208	891	630	572	305	564	938	851	583	132.357	133.791			
Mobilità	27.256	32.776	19.740	16.009	32.284	13.344	22.593	10.194	13.470	15.110	12.356	12.964	202.776	228.096			
Disocc. ai lavoratori sospesi ***	957	503	499	661	731	770	4.540	3.374	6.538	8.741	441	2	27.314	27.575			
ASPI	43.976	72.573	83.817	99.563	77.395	105.204	210.176	75.928	124.442	185.851	147.150	108.021	1.078.925	1.334.096			
MINI ASPI	6.214	13.087	19.035	24.608	21.733	34.141	48.645	23.846	83.355	105.005	60.039	42.392	379.669	482.100			
Totale	187.652	133.416	126.614	142.409	133.034	154.089	286.526	113.647	228.369	315.645	220.837	163.962	1.821.041	2.205.840			686.848
ANNO 2014																	
Disoccupazione **	482	346	291	389	469	332	386	224	523	887			4.329	4.329			
Mobilità	19.943	10.706	11.214	10.421	10.548	9.834	19.071	8.099	12.661	14.570			127.067	127.067			
Disocc. ai lavoratori sospesi ***	6.188	3.218	4.493	2.955	3.341	1.654	1.473	269					23.591	23.591			
ASPI	150.240	91.001	88.521	96.146	76.819	113.680	224.078	78.602	138.327	180.429			1.237.843	1.237.843			
MINI ASPI	62.645	38.067	34.544	35.179	27.642	44.261	55.966	27.453	90.667	92.373			508.797	508.797			
Totale	239.498	143.338	139.063	145.090	118.819	169.761	300.974	114.647	242.178	288.259	0	0	1.901.627	1.901.627			
Variazione % 2011/2010																	
Disoccupazione	0,1%	-5,4%	0,4%	-5,4%	9,7%	2,7%	6,0%	2,8%	7,8%	9,1%	10,0%	5,1%	3,4%	4,2%			
Mobilità	20,1%	-6,7%	5,6%	-4,9%	-7,7%	-10,1%	13,3%	38,4%	6,6%	1,7%	6,0%	-6,2%	5,5%	4,4%			
Disocc. ai lavoratori sospesi	-24,3%	-56,9%	-74,9%	-46,3%	-51,6%	-7,2%	26,6%	-24,6%	21,2%	38,5%	10,3%	-19,3%	-32,4%	-28,1%			
Totale	1,6%	-6,6%	-0,4%	-5,9%	6,6%	1,4%	6,5%	5,9%	7,8%	8,7%	9,7%	3,7%	3,1%	3,9%			5,9%
Variazione % 2012/2011																	
Disoccupazione	33,1%	25,4%	20,4%	25,7%	22,2%	17,2%	14,5%	10,7%	6,8%	21,7%	4,5%	1,2%	19,4%	16,2%			
Mobilità	15,7%	29,0%	16,6%	4,5%	29,3%	21,0%	23,7%	-11,0%	17,5%	93,1%	36,7%	33,9%	23,6%	25,5%			
Disocc. ai lavoratori sospesi	15,7%	43,9%	68,6%	44,5%	69,8%	80,1%	47,5%	163,5%	66,3%	78,3%	-3,3%	-53,0%	46,6%	30,0%			
Totale	30,4%	25,9%	20,2%	23,4%	23,3%	17,9%	15,2%	8,6%	8,0%	26,7%	6,8%	3,6%	20,0%	17,1%			15,0%
Variazione % 2013/2012																	
Disoccupazione**	-26,1%	-84,4%	-96,3%	-98,7%	-98,9%	-99,4%	-99,7%	-99,6%	-99,5%	-99,5%	-99,4%	-99,5%	-88,8%	-90,6%			
Mobilità	35,7%	195,3%	62,5%	60,7%	174,7%	32,1%	57,9%	18,4%	15,8%	-23,9%	-4,5%	-10,3%	56,5%	45,3%			
Disocc. ai lavoratori sospesi	-74,5%	-53,9%	-28,5%	-27,0%	4,7%	-26,0%	320,0%	344,5%	632,1%	637,0%	-59,7%	-99,6%	125,7%	101,8%			
ASPI																	
MINI ASPI																	
Totale	9,3%	27,1%	17,8%	41,1%	39,9%	34,9%	34,0%	28,8%	78,4%	61,9%	42,6%	32,7%	38,0%	38,1%			-5,4%
Variazione % 2014/2013																	
Disoccupazione**	-99,6%	-97,6%	-91,7%	-67,8%	-47,4%	-47,3%	-32,5%	-26,6%	-7,3%	-5,4%			-96,7%				
Mobilità	-26,8%	-67,3%	-43,2%	-34,9%	-67,3%	-26,3%	-15,6%	-20,6%	-6,0%	-3,6%			-37,3%				
Disocc. ai lavoratori sospesi	546,6%	539,8%	800,4%	347,0%	357,0%	114,8%	-67,6%	-92,0%	-100,0%	-100,0%			-13,6%				
ASPI	241,6%	25,4%	5,6%	-3,4%	-0,7%	8,1%	6,6%	3,5%	11,2%	-2,9%			14,7%				
MINI ASPI	908,1%	190,9%	81,5%	43,0%	27,2%	29,6%	15,0%	15,1%	8,8%	-12,0%			34,0%				
Totale	27,6%	7,4%	9,8%	2,1%	-10,7%	10,2%	5,0%	0,9%	6,0%	-8,7%			4,4%				

INPS - Coordinamento Generale Statistico Attuariale

* Come stabilito dalla normativa, le domande vengono presentate entro il mese di marzo dell'anno di riferimento per eventi di disoccupazione dell'anno precedente; le domande relative al 2013 si riferiscono alla prestazione denominata MINI ASPI 2012 che sostituisce, solo per il 2013, la prestazione di disoccupazione con requisiti ridotti per gli eventi di disoccupazione dell'anno 2012

** Da gennaio 2013 sono entrate in vigore le nuove misure per la disoccupazione involontaria ASPI e MiniASPI pertanto le domande pervenute che si riferiscono a licenziamenti avvenuti entro il 31 dicembre 2012 continuano ad essere classificate nell'ambito della disoccupazione ordinaria, mentre per i licenziamenti avvenuti successivamente al 31 dicembre 2012 le domande pervenute sono classificate nell'ambito ASPI e Mini ASPI.

*** Comprende le domande di ASPI ai lavoratori sospesi. Si tenga conto che parte delle domande di ASPI ai lavoratori sospesi di competenza del 2013 e tutte quelle di competenza del 2014 non vengono al momento prese in esame per motivi di carattere amministrativo.

DISTRIBUZIONE REGIONALE DELLE DOMANDE DI PRESTAZIONE ASPI, MINI ASPI E MINI ASPI2012*

Mesi presentazione domanda: gennaio 2013-ottobre 2014 (dati provvisori definiti sulla base dei dati di archivio al 2 dicembre 2014)

REGIONE	Domande presentate da gennaio a dicembre 2013				Domande presentate da gennaio a ottobre 2014		
	ASPI	MINI ASPI	MINI ASPI 2012*	TOTALE	ASPI	MINI ASPI	TOTALE
Piemonte	74.736	22.370	28.823	125.929	72.227	26.742	98.969
Valle d'Aosta	6.053	1.939	2.406	10.398	5.060	1.973	7.033
Liguria	35.625	12.701	12.896	61.222	33.253	13.085	46.338
Lombardia	170.362	42.364	52.867	265.593	166.942	49.390	216.332
Trentino-Alto Adige	54.558	13.668	16.609	84.835	46.446	12.823	59.269
Veneto	113.521	37.194	39.387	190.102	100.979	37.178	138.157
Friuli-Venezia Giulia	27.187	9.248	10.030	46.465	25.499	9.424	34.923
Emilia-Romagna	99.052	44.887	54.420	198.359	96.435	45.272	141.707
Toscana	87.642	34.531	38.085	160.258	78.386	33.889	112.275
Umbria	18.855	5.699	6.988	31.542	18.168	6.389	24.557
Marche	38.976	16.332	19.330	74.638	36.572	17.120	53.692
Lazio	99.183	31.496	53.135	183.814	101.792	35.600	137.392
Abruzzo	38.208	15.974	22.471	76.653	34.503	16.605	51.108
Molise	8.747	2.883	4.103	15.733	7.592	3.270	10.862
Campania	137.600	46.804	89.803	274.207	124.899	54.257	179.156
Puglia	95.728	42.986	73.169	211.883	87.677	44.141	131.818
Basilicata	14.582	5.825	10.361	30.768	12.991	6.203	19.194
Calabria	40.915	19.288	32.027	92.230	38.940	21.479	60.419
Sicilia	120.938	45.437	80.701	247.076	105.039	45.527	150.566
Sardegna	51.628	30.474	39.237	121.339	44.443	28.430	72.873
ITALIA	1.334.096	482.100	686.848	2.503.044	1.237.843	508.797	1.746.640
NORD OVEST	286.776	79.374	96.992	463.142	277.482	91.190	368.672
NORD EST	294.318	104.997	120.446	519.761	269.359	104.697	374.056
CENTRO	244.656	88.058	117.538	450.252	234.918	92.998	327.916
MEZZOGIORNO	508.346	209.671	351.872	1.069.889	456.084	219.912	675.996

INPS - Coordinamento Generale Statistico Attuariale

* La MINI ASPI 2012 sostituisce la disoccupazione con requisiti ridotti relativa ai soli episodi di disoccupazione verificatisi nel 2012 per i quali, secondo la vecchia normativa, il lavoratore avrebbe dovuto presentare domanda entro marzo 2013. Per gli eventi avvenuti dall'1 gennaio 2013 questa prestazione è sostituita dalla MINI ASPI.

**BENEFICIARI MENSILI DI DISOCCUPAZIONE NON AGRICOLA CON REQUISITI ORDINARI E SPECIALE EDILE, DI ASpi, DI MINI ASpi E DI MOBILITA'
E BENEFICIARI COMPLESSIVI ANNUI DI DISOCCUPAZIONE NON AGRICOLA CON REQUISITI RIDOTTI E DI DISOCCUPAZIONE AGRICOLA**

Periodo gennaio 2010 - luglio 2014 (Dati provvisori definiti sulla base dei dati di archivio al 2 dicembre 2014)

ANNO	Numero beneficiari mensili di Disoccupazione, ASpi, mini ASpi e Mobilità*												Beneficiari di Disoccupazione con requisiti ridotti/MiniASpi 2012**		Beneficiari di Disoccupazione agricola***		
	Tipologia di beneficio	Gennaio	Febbraio	Marzo	Aprile	Maggio	Giugno	Luglio	Agosto	Settembre	Ottobre	Novembre	Dicembre	Media gennaio-luglio		Media annua	
ANNO 2010																468.402	536.162
Disoccupazione	509.493	496.762	488.760	448.139	416.897	398.843	459.931	463.415	453.873	434.413	464.225	477.048	459.832	459.317			
Mobilità (esclusa deroga)	97.781	95.607	96.851	95.111	96.605	96.893	97.063	100.882	101.908	101.536	102.061	104.786	96.559	96.524			
Mobilità in deroga	35.886	36.569	39.495	39.368	40.500	41.404	42.842	43.898	44.636	45.110	45.124	45.783	39.285	41.635			
Disoccupazione ai lavoratori sospesi	3.159	2.961	1.976	1.019	707	595	596	453	381	347	1.383	1.645	1.673	1.269			
ANNO 2011															500.087	533.989	
Disoccupazione	506.712	489.990	482.061	452.973	422.413	405.584	479.227	481.199	485.900	476.382	512.522	535.778	462.709	477.562			
Mobilità (esclusa deroga)	106.821	102.852	104.710	102.381	103.773	103.326	102.366	105.352	106.443	107.838	108.231	111.877	103.747	105.498			
Mobilità in deroga	46.611	46.994	48.167	48.340	49.049	49.716	48.993	50.046	51.709	53.212	53.531	54.547	48.267	50.076			
Disoccupazione ai lavoratori sospesi	2.644	2.401	1.409	542	378	495	677	414	471	527	1.450	1.705	1.221	1.093			
ANNO 2012															552.284	523.635	
Disoccupazione	589.412	580.320	580.525	550.720	518.057	505.824	588.701	581.941	602.594	568.972	602.894	622.724	559.800	574.390			
Mobilità (esclusa deroga)	119.121	115.196	115.985	115.919	116.063	115.296	117.003	118.307	119.628	123.142	123.265	127.155	116.369	118.840			
Mobilità in deroga	57.336	58.693	60.570	61.684	61.925	63.614	66.481	67.630	72.386	74.604	76.133	77.054	61.472	66.509			
Disoccupazione ai lavoratori sospesi	3.195	2.775	1.842	1.118	725	1.082	1.121	751	919	1.025	830	602	1.694	1.332			
ANNO 2013															516.116	513.700	
Disoccupazione	635.134	570.049	508.583	415.614	332.998	259.136	192.146	141.697	102.064	54.131	35.725	24.990	416.237	272.689			
Mobilità (esclusa deroga)	136.199	132.576	137.930	139.603	141.510	143.222	144.524	148.849	150.996	150.316	151.347	157.041	139.509	144.593			
Mobilità in deroga	70.047	69.053	67.986	66.804	62.531	60.420	58.249	57.781	59.876	59.046	45.354	43.886	65.013	60.086			
Disoccupazione ai lavoratori sospesi****	715	1.033	1.194	1.332	1.386	1.288	3.690	3.344	5.734	7.419	5.093	3.760	1.520	2.999			
ASPI	30.474	86.366	149.727	218.317	265.347	324.844	460.378	509.631	558.463	542.603	601.509	638.480	219.350	365.512			
MINI ASPI	3.432	11.843	23.460	39.130	49.137	66.248	92.130	97.476	142.539	194.087	212.442	182.241	40.769	92.847			
ANNO 2014																	
Disoccupazione	15.540	5.229	3.166	2.453	1.935	1.616	1.453						4.485	4.485			
Mobilità (esclusa deroga)	165.120	159.939	162.155	161.071	163.531	162.755	164.831						162.772	162.772			
Mobilità in deroga	17.957	16.410	13.666	11.041	10.484	10.578	9.240						12.768	12.768			
Disoccupazione ai lavoratori sospesi****	5.297	6.792	7.160	5.825	4.959	3.795	3.038						5.267	5.267			
ASPI	686.811	672.023	670.496	638.719	598.510	581.009	659.618						643.884	643.884			
MINI ASPI	171.670	154.781	143.638	131.339	119.335	120.632	135.123						139.503	139.503			
Variazione % 2011/2010																	
Disoccupazione	-0,5%	-1,4%	-1,4%	1,1%	1,3%	1,7%	4,2%	3,8%	7,1%	9,7%	10,4%	12,3%	0,6%	4,0%	6,8%	-0,4%	
Mobilità (esclusa deroga)	9,2%	7,6%	8,1%	7,6%	7,4%	6,6%	5,5%	4,4%	4,5%	6,2%	6,0%	6,8%	7,4%	6,6%			
Mobilità in deroga	29,9%	28,5%	25,1%	22,8%	21,1%	20,1%	14,4%	14,0%	15,8%	18,0%	18,6%	19,1%	22,8%	20,3%			
Disoccupazione ai lavoratori sospesi	-16,3%	-18,9%	-28,7%	-46,8%	-46,5%	-16,8%	13,6%	-8,6%	23,6%	51,9%	4,8%	3,6%	-22,4%	-13,9%			
Variazione % 2012/2011																	
Disoccupazione	16,3%	18,4%	20,4%	21,6%	22,6%	24,7%	22,8%	20,9%	24,0%	19,4%	17,6%	16,2%	20,8%	20,3%	10,4%	-1,9%	
Mobilità (esclusa deroga)	11,5%	12,0%	10,8%	13,2%	11,8%	11,6%	14,3%	12,3%	12,4%	14,2%	13,9%	13,7%	12,2%	12,6%			
Mobilità in deroga	23,0%	24,9%	25,7%	27,6%	26,3%	28,0%	35,7%	35,1%	40,0%	40,2%	42,2%	41,3%	27,4%	32,8%			
Disoccupazione ai lavoratori sospesi	20,8%	15,6%	30,7%	106,3%	91,8%	118,6%	65,6%	81,4%	95,1%	94,5%	-42,8%	-64,7%	38,8%	21,9%			
Variazione % 2013/2012																	
Disoccupazione	7,8%	-1,8%	-12,4%	-24,5%	-35,7%	-48,8%	-67,4%	-75,7%	-82,1%	-90,5%	-94,1%	-96,0%	-25,5%	-52,5%	-6,5%	-1,9%	
Mobilità (esclusa deroga)	14,3%	16,0%	18,9%	20,4%	21,9%	24,2%	23,5%	25,8%	26,2%	22,1%	22,8%	23,5%	19,9%	21,7%			
Mobilità in deroga	22,2%	17,7%	12,2%	8,3%	1,0%	-5,0%	-12,4%	-14,6%	-17,3%	-20,9%	-40,4%	-43,0%	5,8%	-9,7%			
Disoccupazione ai lavoratori sospesi	22,2%	17,7%	12,2%	8,3%	1,0%	-5,0%	-12,4%	-14,6%	-17,3%	-20,9%	-40,4%	-43,0%	-10,3%	125,1%			
ASPI																	
MINI ASPI																	
Variazione % 2014/2013																	
Disoccupazione	-97,6%	-99,1%	-99,4%	-99,4%	-99,4%	-99,4%	-99,2%						-98,9%	-98,4%			
Mobilità (esclusa deroga)	21,2%	19,7%	17,6%	15,4%	15,6%	13,6%	14,1%						16,7%	12,6%			
Mobilità in deroga	-74,4%	-76,2%	-79,9%	-83,5%	-83,2%	-82,5%	-84,1%						-80,4%	-78,8%			
Disoccupazione ai lavoratori sospesi	640,8%	557,5%	499,7%	337,3%	257,8%	194,6%	-17,7%						246,6%	75,6%			
ASPI	2153,8%	678,1%	347,8%	192,6%	125,6%	78,9%	43,3%						193,5%	76,2%			
MINI ASPI	4902,0%	1206,9%	512,3%	235,6%	142,9%	82,1%	46,7%						242,2%	50,2%			

INPS - Coordinamento Generale - Statistico Attuariale

* Dettaglio mensile relativo all'anno di riferimento di quanti hanno beneficiato di almeno 1 gg al mese di indennità

** Soggetti che hanno presentato la domanda entro il mese di marzo dell'anno di riferimento per periodi di disoccupazione dell'anno precedente. Per il solo anno 2013 ci si riferisce alla prestazione denominata MINI ASPI 2012 che sostituisce la prestazione di disoccupazione con requisiti ridotti per gli eventi di disoccupazione del 2012.

*** Soggetti che hanno presentato la domanda entro il mese di marzo dell'anno di riferimento per periodi di disoccupazione dell'anno precedente.

**** Comprende anche i beneficiari di ASPI ai lavoratori sospesi di cui alla circ. INPS n.36 del 14 marzo 2013, tuttavia si tenga conto che parte delle domande di ASPI ai lavoratori sospesi di competenza del 2013 e tutte quelle di competenza del 2014 non vengono al momento prese in esame per motivi di carattere amministrativo.