

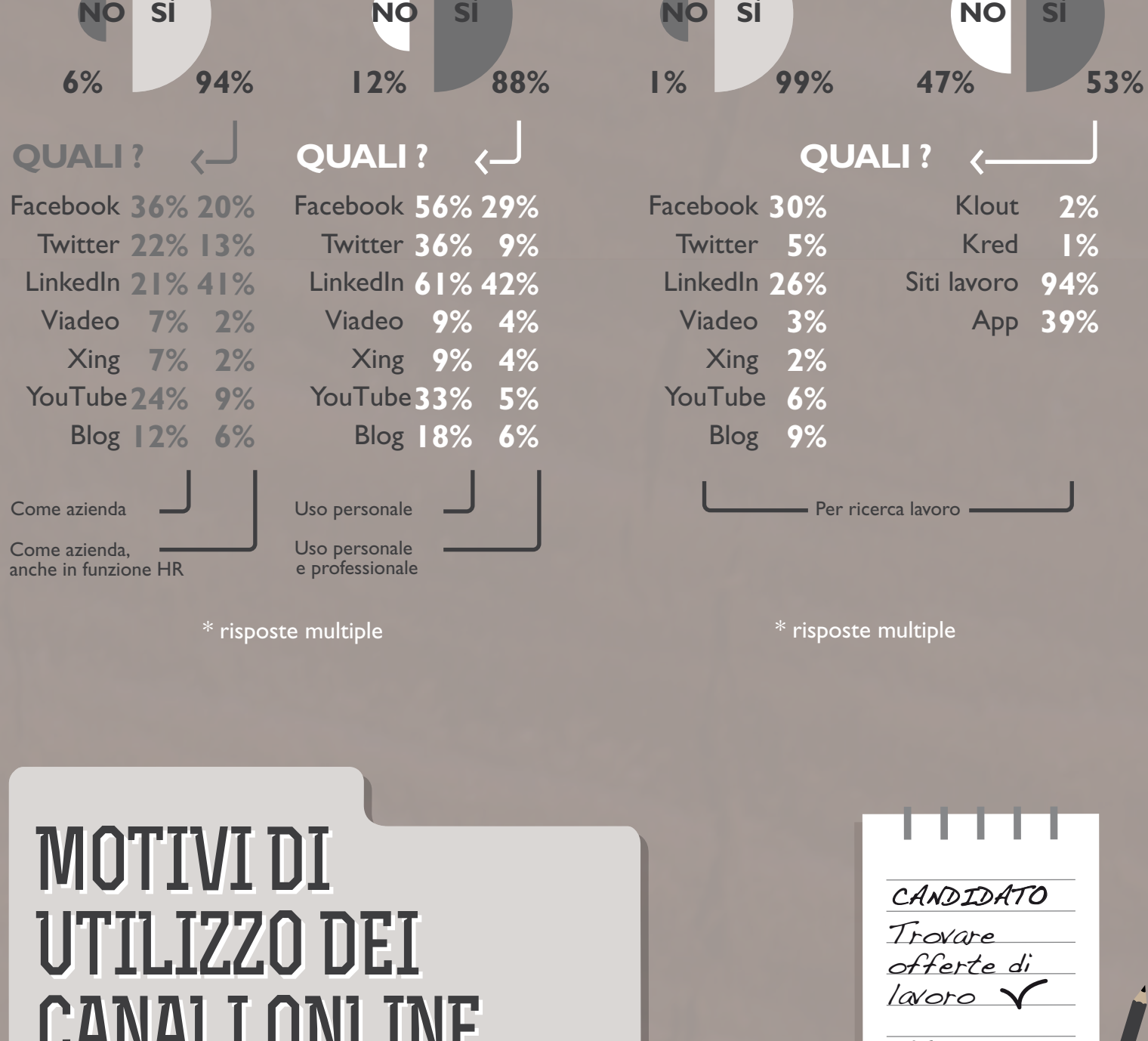


IDENTIKIT DEGLI INTERVISTATI

RESPONSABILI HR			CANDIDATI		
SESSO	Femmina	51%	Femmina	52%	
	Maschio	49%	Maschio	48%	
ETÀ	18 - 35 anni	33%	18 - 25 anni	21%	
	36 - 45 anni	37%	26 - 35 anni	36%	
	46 - 55 anni	24%	36 - 45 anni	25%	
	+ 55 anni	6%	46 - 55 anni	15%	
			+ 55 anni	3%	
AREA GEOGRAFICA	NORD	73%	AREA GEOGRAFICA	NORD	54%
	CENTRO	15%		CENTRO	19%
	SUD	12%		SUD	27%
AZIENDA	MICRO (fino a 10)	10%	OCCUPAZIONE	Occupato	32%
	PICCOLA (fino a 50)	19%		In cerca di lavoro	68%
	MEDIA (fino a 250)	14%			
	GRANDE (più di 250)	57%			



UTILIZZI ALMENO UN CANALE ONLINE?



QUALI?		QUALI?		QUALI?	
Facebook	36% 20%	Facebook	56% 29%	Facebook	30%
Twitter	22% 13%	Twitter	36% 9%	Twitter	5%
LinkedIn	21% 41%	LinkedIn	61% 42%	LinkedIn	26%
Viadeo	7% 2%	Viadeo	9% 4%	Viadeo	3%
Xing	7% 2%	Xing	9% 4%	Xing	2%
YouTube	24% 9%	YouTube	33% 5%	YouTube	6%
Blog	12% 6%	Blog	18% 6%	Blog	9%
				Klout	2%
				Kred	1%
				Siti lavoro	94%
				App	39%

Come azienda, anche in funzione HR. * risposte multiple. Per ricerca lavoro. * risposte multiple.

MOTIVI DI UTILIZZO DEI CANALI ONLINE...

RESPONSABILI HR	CANDIDATI
Verificare il CV	Trovare + offerte di lavoro sulle pagine aziendali
Allargare il bacino dei candidati	Dare visibilità al mio CV
Trovare candidati mirati	Trovare offerte di lavoro + interessanti sulle pag. az.
Informarsi sulla rete di contatti professionali del candidato	Costruire una rete di relazioni professionali
Controllare i contenuti pubblicati dal candidato	Verificare info sull'azienda prima dell'inizio del CV
Monitorare la reputazione online del brand	Scambiare opinioni in ambito professionale
	Monitorare la mia reputazione online

* Domande a risposta multipla non obbligatoria.

QUANTO RITIENI UTILI I CANALI ONLINE PER L'INCONTRO TRA DOMANDA ED OFFERTA?

	Facebook	LinkedIn	Viadeo	Xing	Twitter	YouTube	Blog	App	Siti
SI									
HR	30%	78%	11%	10%	12%	9%	14%	19%	72%
Candidato	20%	29%	4%	3%	8%	7%	9%	15%	70%
NO									
HR	63%	17%	39%	57%	57%	57%	49%	44%	18%
Candidato	72%	48%	56%	55%	67%	68%	56%	57%	26%
NON SO									
HR	7%	5%	50%	51%	31%	34%	37%	37%	10%
Candidato	8%	23%	40%	42%	25%	25%	35%	28%	4%

EFFICACIA DEI CANALI ONLINE PER L'INCONTRO TRA DOMANDA ED OFFERTA

I SOCIAL NETWORK HANNO RESO PIÙ FACILE LA TUA RICERCA?

SI	50%
NO	25%

HA MAI ASSUNTO QUALCUNO UTILIZZANDO I SOCIAL NETWORK?

SI	34%
NO	66%

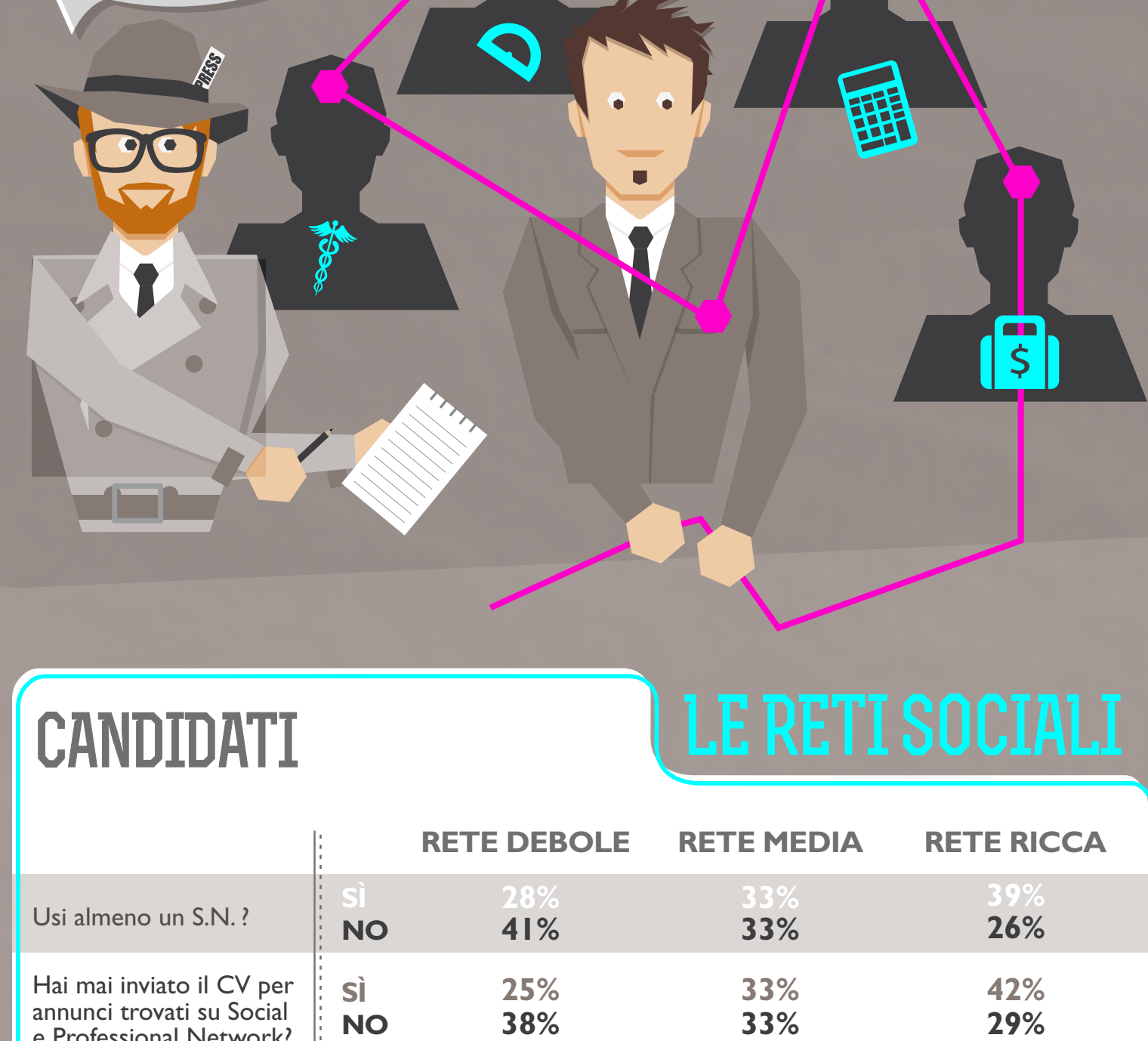
CONOSCI QUALCUNO CHE ABBIA TROVATO LAVORO SOLO GRAZIE AI S.N.?

SI	7%
NO	93%

QUANTO È EFFICACE L'USO DEI S.N. IN BASE ALLA TUA ESPERIENZA?

HO INVIATO LA CANDIDATURA	SONO STATO CONTATTATO	HO TROVATO LAVORO UTILIZZANDO SOLO I SOCIAL NETWORK
2012	2012	2012
30%	8%	5%
2013	2013	2013
30%	10%	2%

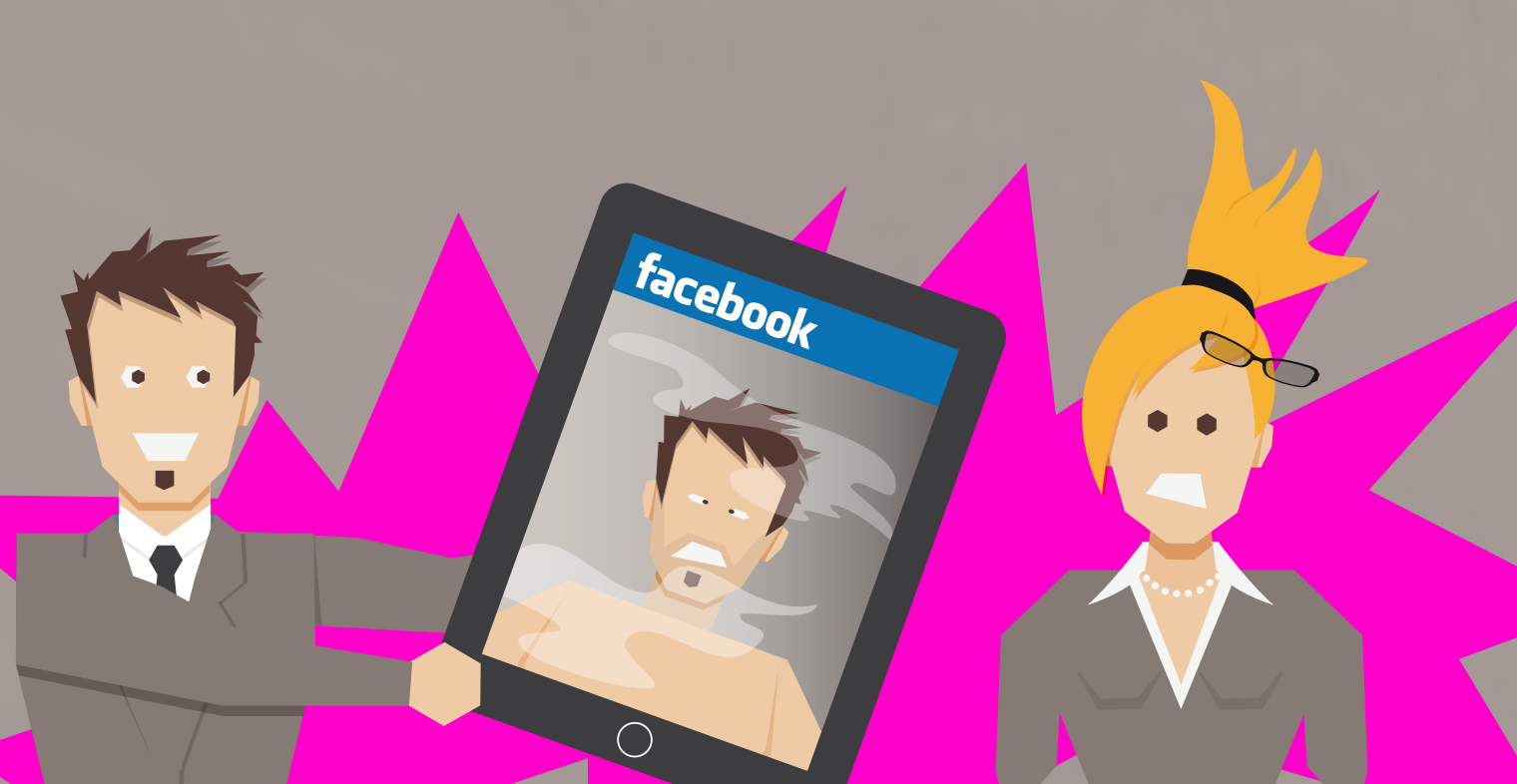
* solo per gli occupati	EFFICACIA DEI CANALI	UTILIZZATI	PIÙ EFFICACE	% EFFICACIA
	Parenti ed amici	32%	17%	52%
	Contatti professionali precedenti	23%	10%	42%
	Ufficio stage dell'Università	3%	1%	25%
	Agenzie per il lavoro	34%	8%	22%
	Annunci online	40%	8%	21%
	Annunci offline (es. giornali)	26%	2%	9%
	Concorsi pubblici	13%	1%	8%
	Centri per l'impiego	25%	2%	7%
	Career day - eventi HR	5%	-	4%
	Social network	8%	-	4%
	Informagiovani	9%	-	2%



CANDIDATI LE RETI SOCIALI

	RETE DEBOLE	RETE MEDIA	RETE RICCA
Usi almeno un S.N.?	SI 28% NO 41%	SI 33% NO 33%	SI 39% NO 26%
Hai mai inviato il CV per annunci trovati su Social e Professional Network?	SI 25% NO 38%	SI 33% NO 33%	SI 42% NO 29%
Sei mai stato contattato da un selezionatore che ha visto il tuo profilo professionale sui S.N.?	SI 19% NO 35%	SI 36% NO 33%	SI 45% NO 32%
Hai mai trovato lavoro utilizzando solo i S.N.?	SI 23% NO 34%	SI 28% NO 33%	SI 49% NO 33%

CANDIDATI (come hanno trovato lavoro)	RETE DEBOLE	RETE MEDIA	RETE RICCA
Social Networks	22%	28%	50%
Ufficio Stage Università	17%	35%	48%
Concorsi pubblici	24%	32%	44%
Contatti prof. precedenti	28%	31%	41%
Career day - eventi HR	21%	42%	37%
Informagiovani	38%	25%	37%
Annunci lavoro online	30%	35%	35%
Amici e familiari	33%	34%	33%
Annunci lavoro offline	31%	37%	32%
Agenzie per il lavoro	39%	31%	30%
Centri per l'impiego	36%	37%	27%



LA "REPUTAZIONE DIGITALE"

CANDIDATO	SI	NO	HR
Hai mai cercato il tuo nome attraverso un motore di ricerca?	70%	30%	77% 23%
Ti hanno mai fatto domande sulla tua presenza in rete?	9%	91%	1.2% 88%
Ti hanno mai chiesto di accedere con la tua password al tuo profilo Facebook?	1%	99%	5% 95%