



*Coordinamento Generale Statistico attuariale*

## **CIG - Cassa Integrazione Guadagni**

**Ore autorizzate per trattamenti di integrazione salariale**

### **REPORT MENSILE MARZO 2014**

***APPENDICE:***

**Aggiornamento del tasso di utilizzo del numero delle ore CIG autorizzate ("tiraggio") delle domande e dei beneficiari di Disoccupazione non agricola, di ASPI, di MINIASPI, di Mobilità, di Disoccupazione non agricola con requisiti ridotti e MINIASPI2012**

# Ore autorizzate per trattamenti di integrazione salariale

## INDICE

### *Cenni normativi*

### *Sintesi*

Tav. 1 (Graf. Tav. 1)	Serie storica annuale del numero di ore per tipologia d'intervento - Periodo dal 1980 al 2013
Tav. 2 (Graf.A e Graf.B Tav. 2)	Serie storica mensile da marzo 2013 delle ore per tipologia d'intervento (valori assoluti e variazioni %)
Tav. 3 (Graf.A e Graf.B Tav. 3)	Serie storica mensile da marzo 2013 delle ore TOTALI per area geografica (valori assoluti e variazioni %)
Tav. 4 (Graf.A e Graf.B Tav. 4)	Serie storica mensile da marzo 2013 delle ore di CIG Ordinaria (CIGO) per area geografica (valori assoluti e variazioni %)
Tav. 5 (Graf.A e Graf.B Tav. 5)	Serie storica mensile da marzo 2013 delle ore di CIG Straordinaria (CIGS) per area geografica (valori assoluti e variazioni %)
Tav. 6 (Graf. Tav. 6)	Serie storica mensile da marzo 2013 delle ore di CIG in Deroga (CIGD) per area geografica (valori assoluti e variazioni %)
Tav. 7 (Graf. Tav. 7)	Numero ore per tipologia d'intervento e qualifica del lavoratore nel mese in esame e nello stesso mese dell'anno precedente (compresi i valori cumulati da marzo)
Tav. 8 (Graf. Tav. 8)	Numero ore per tipologia d'intervento e ramo di attività nel mese in esame e nello stesso mese dell'anno precedente
Tav. 9 (Graf. Tav. 9)	Numero ore TOTALI per regione e area geografica nel mese in esame e nello stesso mese dell'anno precedente (compresi i valori cumulati da marzo)
Tav. 10	Numero ore di CIG Ordinaria (CIGO) per regione e area geografica nel mese in esame e nello stesso mese dell'anno precedente (compresi i valori cumulati da marzo)
Tav. 11	Numero ore di CIG Straordinaria (CIGS) per regione e area geografica nel mese in esame e nello stesso mese dell'anno precedente (compresi i valori cumulati da marzo)
Tav. 12	Numero ore di CIG in Deroga (CIGD) per regione e area geografica nel mese in esame e nello stesso mese dell'anno precedente (compresi i valori cumulati da marzo)

## APPENDICE

Tiraggio degli anni 2012, 2013 e 2014 (periodo gennaio) - Confronti per tipologia d'intervento

Numero Domande di Disoccupazione non agricola con requisiti ordinari e speciale edile, ASPI, MINIASPI, Mobilità e Disoccupazione con requisiti ridotti

Distribuzione regionale delle domande di prestazione ASPI, MINIASPI e MINI ASPI2012

Numero Beneficiari di Disoccupazione non agricola con requisiti ordinari e speciale edile, Mobilità, Disoccupazione con requisiti ridotti e Disoccupazione agricola



## **CIG - Cassa Integrazione Guadagni**

**Ore autorizzate per trattamenti di integrazione salariale**

**REPORT MENSILE MARZO 2014**

*Coordinamento Generale Statistico Attuariale*

## Ore autorizzate per trattamenti di integrazione salariale

### Cenni normativi

La **Cassa Integrazione Guadagni** è una prestazione finalizzata a sostituire o integrare la retribuzione ed è destinata ai lavoratori sospesi dal lavoro o che operano con orario ridotto a causa di difficoltà produttive dell'azienda. Possono usufruire dell'integrazione salariale gli operai, gli impiegati e i quadri mentre sono esclusi i dirigenti gli apprendisti e i lavoratori a domicilio.

La **CIGO** (Cassa Integrazione Guadagni Ordinaria) è rivolta alle aziende industriali non edili e alle aziende industriali ed artigiane dell'edilizia e del settore lapideo che sospendono o riducono l'attività aziendale a causa di eventi temporanei e transitori quali ad es. la mancanza di commesse, le avversità atmosferiche. Può essere concessa per 13 settimane, più eventuali proroghe fino a 12 mesi; in determinate aree territoriali il limite è elevato a 24 mesi.

L'intervento di **CIGS** (Cassa Integrazione Guadagni Straordinaria) può essere richiesto per ristrutturazione, riorganizzazione e riconversione aziendale, per crisi aziendale di particolare rilevanza sociale e in caso di procedure concorsuali, quali fallimento, liquidazione coatta amministrativa, ecc. La CIGS è destinata ad aziende con, in media, più di 15 dipendenti nel semestre precedente la richiesta di intervento; le aziende sono quelle dei settori industriali ed edili, dell'artigianato dell'indotto (cioè con un solo committente destinatario di CIGS), dei servizi di mensa e ristorazione dell'indotto, delle cooperative agricole; ed inoltre ad imprese commerciali con più di 200 dipendenti (in regime transitorio anche con numero di dipendenti da 51 a 200), ad imprese editrici di giornali per i quali si prescinde dal limite dei 15 dipendenti, imprese di spedizioni e trasporto del terziario e ad agenzie di viaggi e turismo, ciascuna con più di 50 dipendenti.

Sono definiti "in deroga" i trattamenti di integrazione salariale (**CIGD**), destinati ai lavoratori (compresi apprendisti, interinali e lavoratori a domicilio) di imprese escluse dalla Cassa Integrazione Guadagni ordinaria e straordinaria. La CIG in deroga alla vigente normativa è concessa nei casi in cui alcuni settori (tessile, abbigliamento, calzaturiero, orafo, ecc) versino in grave crisi occupazionale. Essa può durare al massimo 12 mesi e il suo ammontare può arrivare fino all'80% della retribuzione. Lo strumento della cassa integrazione guadagni in deroga permette quindi, senza modificare la normativa che regola la CIG, di concedere i trattamenti di integrazione salariale anche a tipologie di aziende e lavoratori che ne sono esclusi.

## Ore autorizzate per trattamenti di integrazione salariale

### SINTESI FOCUS MARZO 2014

Nel mese di marzo 2014 il numero di ore di cassa integrazione complessivamente autorizzate è stato pari a 100,1 milioni, in aumento del +2,1% rispetto allo stesso mese del 2013 (98,0 milioni). In realtà l'aumento è totalmente imputabile agli interventi di cassa integrazione straordinaria e in deroga: infatti le ore di cassa integrazione ordinaria sono diminuite del -20,0% mentre le ore per gli interventi di cassa integrazione straordinaria e in deroga sono rispettivamente aumentate del +14,9% e del +12,6%.

I dati destagionalizzati evidenziano nel mese di marzo 2014 rispetto al mese precedente una variazione congiunturale pari al +2,4% per il totale degli interventi di cassa integrazione.

#### **INTERVENTI ORDINARI (CIGO)**

Le ore di cassa integrazione ordinaria autorizzate a marzo 2014 sono state 27,4 milioni. Un anno prima, nel marzo 2013, erano state 34,2 milioni: di conseguenza, la diminuzione tendenziale è pari a -20,0%. In particolare, la variazione tendenziale è stata pari a -25,7% nel settore Industria e -1,6% nel settore Edilizia.

Le variazioni congiunturali calcolate sui dati destagionalizzati registrano nel mese di marzo 2014 rispetto al mese precedente un aumento pari al +6,1%.

#### **INTERVENTI STRAORDINARI (CIGS)**

Il numero di ore di cassa integrazione straordinaria autorizzate a marzo 2014 è stato pari a 45,5 milioni, registrando un incremento pari al +14,9% rispetto allo stesso mese dell'anno precedente, che registrava 39,6 milioni di ore autorizzate.

Nel mese di marzo 2014 rispetto al mese precedente si registra una variazione congiunturale, calcolata sui dati destagionalizzati, pari al +1,6%.

#### **INTERVENTI IN DEROGA (CIGD)**

Gli interventi in deroga, che risentono degli stanziamenti fissati a livello regionale, sono stati pari a 27,3 milioni di ore autorizzate a marzo 2014 registrando un incremento del +12,6% se raffrontati con marzo 2013, mese nel quale erano state autorizzate 24,2 milioni di ore.

La destagionalizzazione dei dati mostra una variazione congiunturale pari al -12,2% nel mese di marzo 2014 rispetto al mese precedente.

## ORE AUTORIZZATE PER TRATTAMENTI DI INTEGRAZIONE SALARIALE

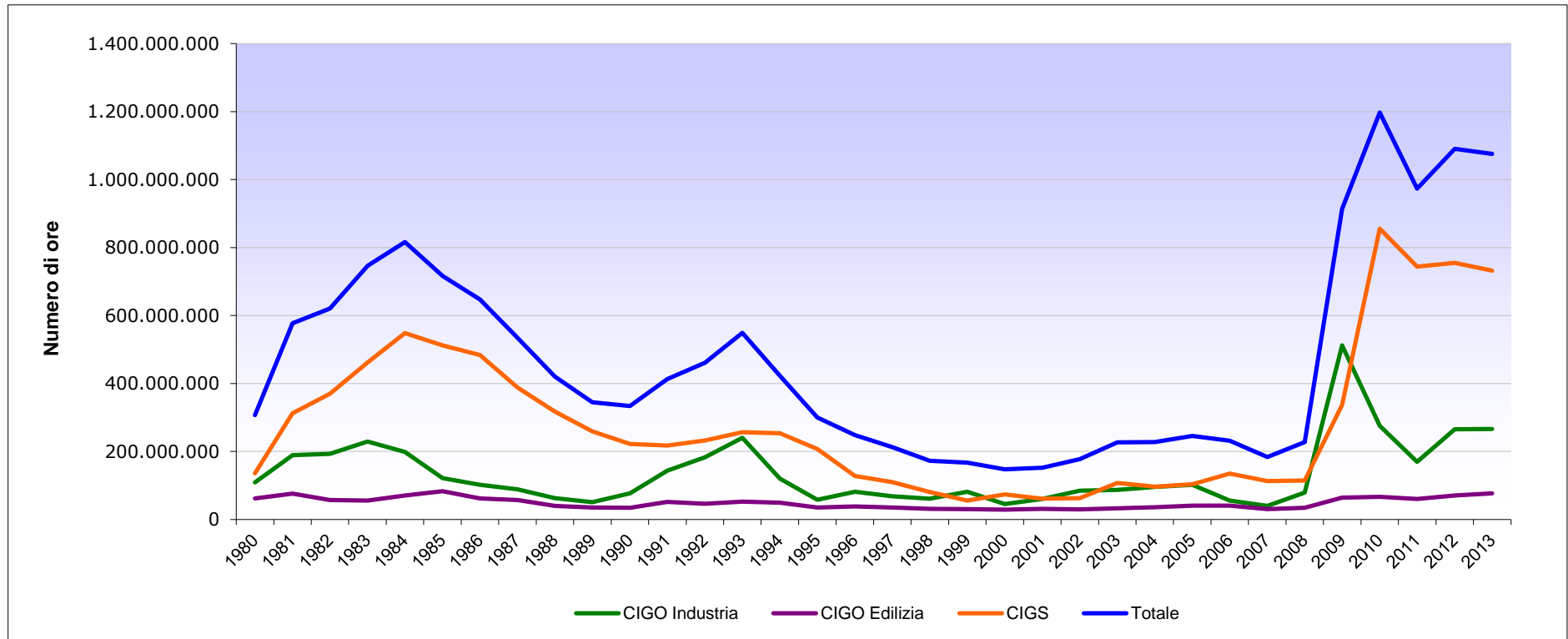
1 - Serie storica annuale del numero di ore per tipologia d'intervento - Periodo dal 1980 al 2013

ANNI	CIG Ordinaria		CIG Straordinaria (*)	COMPLESSO		
	Industria	Edilizia		Totale CIGO	Variazione %	
1980	109.338.181	61.946.012	171.284.193	135.852.891	307.137.084	
1981	189.014.432	76.170.947	265.185.379	312.559.489	577.744.868	88%
1982	193.205.105	56.980.817	250.185.922	370.105.563	620.291.485	7%
1983	229.250.408	55.701.479	284.951.887	461.565.957	746.517.844	20%
1984	198.280.247	70.103.980	268.384.227	548.113.068	816.497.295	9%
1985	121.707.904	82.816.095	204.523.999	512.106.735	716.630.734	-12%
1986	101.667.328	61.805.961	163.473.289	483.882.943	647.356.232	-10%
1987	88.782.891	56.970.472	145.753.363	388.093.679	533.847.042	-18%
1988	62.575.786	39.966.393	102.542.179	317.575.990	420.118.169	-21%
1989	50.965.548	35.182.530	86.148.078	258.810.675	344.958.753	-18%
1990	76.926.600	34.549.738	111.476.338	222.217.400	333.693.738	-3%
1991	143.644.804	51.694.576	195.339.380	217.536.402	412.875.782	24%
1992	182.983.716	46.147.031	229.130.747	232.212.731	461.343.478	12%
1993	240.301.503	52.219.231	292.520.734	256.875.663	549.396.397	19%
1994	119.652.052	48.899.762	168.551.814	253.767.063	422.318.877	-23%
1995	57.899.359	34.801.708	92.701.067	207.165.338	299.866.405	-29%
1996	81.764.959	38.129.179	119.894.138	128.191.620	248.085.758	-17%
1997	68.233.484	34.902.186	103.135.670	109.406.901	212.542.571	-14%
1998	60.781.111	31.171.581	91.952.692	80.461.378	172.414.070	-19%
1999	81.206.560	30.129.699	111.336.259	55.797.416	167.133.675	-3%
2000	44.971.736	28.471.422	73.443.158	73.732.088	147.175.246	-12%
2001	60.211.285	31.294.175	91.505.460	60.747.556	152.253.016	3%
2002	84.656.408	29.611.493	114.267.901	62.877.102	177.145.003	16%
2003	87.106.964	32.926.221	120.033.185	107.125.070	227.158.255	28%
2004	95.215.647	36.060.570	131.276.217	96.316.368	227.592.585	0%
2005	101.575.988	40.873.546	142.449.534	103.106.395	245.555.929	8%
2006	55.754.025	40.816.887	96.570.912	134.703.338	231.274.250	-6%
2007	40.108.778	30.537.851	70.646.629	113.064.843	183.711.472	-21%
2008	78.724.527	34.299.708	113.024.235	114.635.419	227.659.654	24%
2009	511.901.137	64.484.364	576.385.501	337.255.095	913.640.596	301%
2010	275.475.405	66.327.208	341.802.613	856.013.554	1.197.816.167	31%
2011	169.292.785	60.184.554	229.477.339	743.687.088	973.164.427	-19%
2012	265.555.438	70.048.287	335.603.725	755.050.497	1.090.654.222	12%
2013	266.435.573	77.108.610	343.544.183	732.318.172	1.075.862.355	-1%
2014 (Gennaio-Marzo)	54.260.745	20.435.333	74.696.078	190.059.558	264.755.636	

(\*) Comprensiva della CIGS in deroga

# ORE AUTORIZZATE PER TRATTAMENTI DI INTEGRAZIONE SALARIALE

## Serie storica del numero di ore per tipologia d'intervento - Periodo dal 1980 al 2013



INPS - Coordinamento Generale Statistico Attuariale

## ORE AUTORIZZATE PER TRATTAMENTI DI INTEGRAZIONE SALARIALE

### 2 - Serie storica mensile delle ore per tipologia d'intervento nei mesi sottoindicati

TIPO DI INTERVENTO	ore autorizzate (valori assoluti)												
	marzo 13	aprile 13	maggio 13	giugno 13	luglio 13	agosto 13	settembre 13	ottobre 13	novembre 13	dicembre 13	gennaio 14	febbraio 14	marzo 14
<b>CIG Ordinaria</b>	34.225.315	35.777.948	32.970.633	27.730.264	25.286.183	8.378.468	31.820.852	33.769.861	26.656.840	23.603.738	23.778.367	23.537.808	27.379.903
<b>CIG Straordinaria</b>	39.598.353	31.904.778	40.033.039	37.290.925	31.591.037	28.881.262	36.005.173	43.971.344	52.966.404	39.918.881	43.864.450	38.857.053	45.491.245
<b>CIG in Deroga</b>	24.222.597	32.391.732	16.311.377	25.735.322	23.754.605	38.084.493	17.407.689	12.951.585	30.424.154	22.375.036	13.721.216	20.859.764	27.265.830
<b>TOTALE</b>	<b>98.046.265</b>	<b>100.074.458</b>	<b>89.315.049</b>	<b>90.756.511</b>	<b>80.631.825</b>	<b>75.344.223</b>	<b>85.233.714</b>	<b>90.692.790</b>	<b>110.047.398</b>	<b>85.897.655</b>	<b>81.364.033</b>	<b>83.254.625</b>	<b>100.136.978</b>

TIPO DI INTERVENTO	variazioni tendenziali (valori %)												
	marzo 13 / marzo 12	aprile 13 / aprile 12	maggio 13 / maggio 12	giugno 13 / giugno 12	luglio 13 / luglio 12	agosto 13 / agosto 12	settembre 13 / settembre 12	ottobre 13 / ottobre 12	novembre 13 / novembre 12	dicembre 13 / dicembre 12	gennaio 14 / gennaio 13	febbraio 14 / febbraio 13	marzo 14 / marzo 13
<b>CIG Ordinaria</b>	20,6%	31,4%	6,5%	-10,4%	-26,8%	-23,3%	-3,7%	7,4%	-19,1%	-9,4%	-23,1%	-27,4%	-20,0%
<b>CIG Straordinaria</b>	17,4%	6,6%	7,3%	0,0%	-29,2%	10,4%	46,8%	9,5%	14,8%	18,8%	0,8%	16,9%	14,9%
<b>CIG in Deroga</b>	-35,6%	11,7%	-39,9%	-5,2%	-35,1%	27,2%	-39,5%	-58,7%	4,4%	-16,7%	-16,1%	55,6%	12,6%
<b>TOTALE</b>	<b>-1,7%</b>	<b>16,1%</b>	<b>-6,4%</b>	<b>-4,9%</b>	<b>-30,3%</b>	<b>12,4%</b>	<b>-1,3%</b>	<b>-11,9%</b>	<b>1,7%</b>	<b>-0,7%</b>	<b>-10,4%</b>	<b>5,3%</b>	<b>2,1%</b>

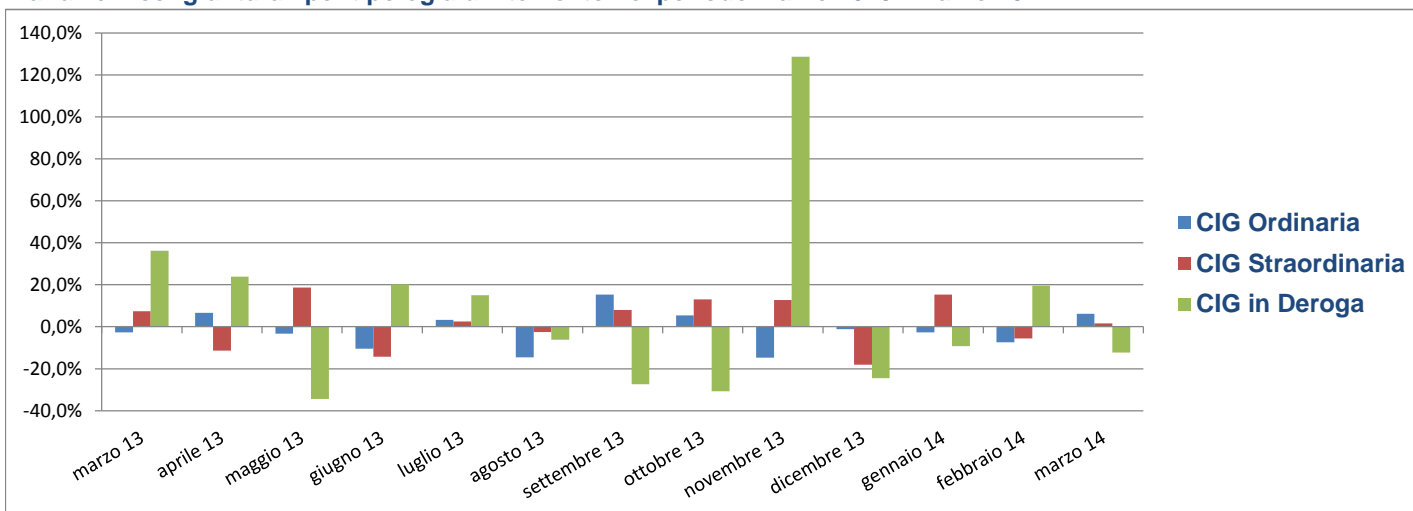
TIPO DI INTERVENTO	variazioni congiunturali su dati destagionalizzati <sup>(1)</sup> (valori %)												
	marzo 13 / febbraio 13	aprile 13 / marzo 13	maggio 13 / aprile 13	giugno 13 / maggio 13	luglio 13 / giugno 13	agosto 13 / luglio 13	settembre 13 / agosto 13	ottobre 13 / settembre 13	novembre 13 / ottobre 13	dicembre 13 / novembre 13	gennaio 14 / dicembre 13	febbraio 14 / gennaio 14	marzo 14 / febbraio 14
<b>CIG Ordinaria</b>	-2,7%	6,7%	-3,3%	-10,5%	3,3%	-14,5%	15,4%	5,4%	-14,8%	-1,2%	-2,7%	-7,4%	6,1%
<b>CIG Straordinaria</b>	7,4%	-11,4%	18,7%	-14,3%	2,5%	-2,6%	8,1%	13,0%	12,7%	-18,0%	15,3%	-5,6%	1,6%
<b>CIG in Deroga</b>	36,3%	23,9%	-34,5%	20,2%	15,0%	-6,2%	-27,4%	-30,7%	128,6%	-24,5%	-9,3%	19,5%	-12,2%
<b>TOTALE</b>	<b>9,8%</b>	<b>3,9%</b>	<b>-5,5%</b>	<b>-5,5%</b>	<b>6,2%</b>	<b>-7,5%</b>	<b>-0,6%</b>	<b>0,7%</b>	<b>20,6%</b>	<b>-15,7%</b>	<b>3,6%</b>	<b>-0,4%</b>	<b>2,4%</b>

(1) Il processo di destagionalizzazione è applicato alle serie storiche distinte per tipologia di intervento e area geografica, il totale è ottenuto sommando le componenti destagionalizzate

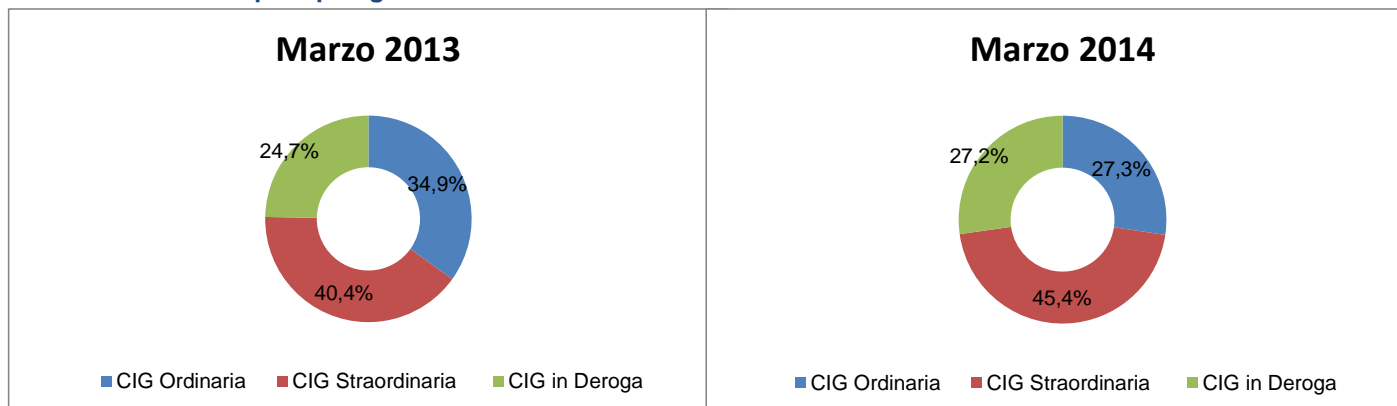


## ORE AUTORIZZATE PER TRATTAMENTI DI INTEGRAZIONE SALARIALE

Variazioni congiunturali per tipologia d'intervento nel periodo Marzo 2013 - Marzo 2014



Numero ore mensili per tipologia d'intervento nei mesi di Marzo 2013 e 2014



## ORE AUTORIZZATE PER TRATTAMENTI DI INTEGRAZIONE SALARIALE

### 3 - Serie storica mensile delle ore TOTALI per area geografica nei mesi sottoindicati

Area Geografica	ore autorizzate (valori assoluti)												
	marzo 13	aprile 13	maggio 13	giugno 13	luglio 13	agosto 13	settembre 13	ottobre 13	novembre 13	dicembre 13	gennaio 14	febbraio 14	marzo 14
<b>ITALIA</b>	<b>98.046.265</b>	<b>100.074.458</b>	<b>89.315.049</b>	<b>90.756.511</b>	<b>80.631.825</b>	<b>75.344.223</b>	<b>85.233.714</b>	<b>90.692.790</b>	<b>110.047.398</b>	<b>85.897.655</b>	<b>81.364.033</b>	<b>83.254.625</b>	<b>100.136.978</b>
<i>Nord Ovest</i>	37.984.481	38.853.970	31.200.880	27.541.985	29.399.937	23.732.138	36.464.047	38.317.349	40.147.235	27.793.795	30.690.085	35.302.689	39.017.634
<i>Nord Est</i>	23.231.999	23.782.168	19.636.977	30.891.284	18.126.606	16.642.128	15.222.656	16.244.768	20.240.621	19.878.334	16.880.483	18.370.208	23.057.225
<i>Centro</i>	16.318.917	21.746.182	16.615.915	12.746.181	15.904.860	12.426.120	15.736.728	17.227.297	22.821.551	17.119.714	18.838.102	16.186.028	16.435.527
<i>Mezzogiorno</i>	20.510.868	15.692.138	21.861.277	19.577.061	17.200.422	22.543.837	17.810.283	18.903.376	26.837.991	21.105.812	14.955.363	13.395.700	21.626.592

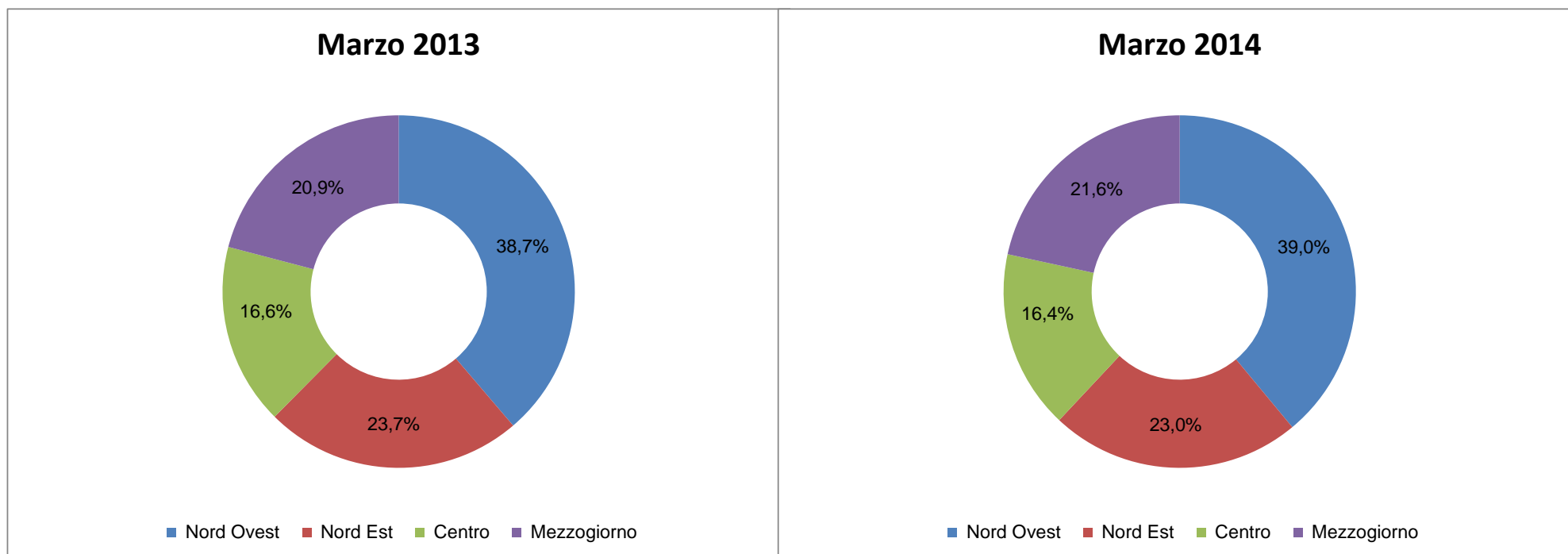
Area Geografica	variazioni tendenziali (valori %)												
	marzo 13 / marzo 12	aprile 13 / aprile 12	maggio 13 / maggio 12	giugno 13 / giugno 12	luglio 13 / luglio 12	agosto 13 / agosto 12	settembre 13 / settembre 12	ottobre 13 / ottobre 12	novembre 13 / novembre 12	dicembre 13 / dicembre 12	gennaio 14 / gennaio 13	febbraio 14 / febbraio 13	marzo 14 / marzo 13
<b>ITALIA</b>	<b>-1,7%</b>	<b>16,1%</b>	<b>-6,4%</b>	<b>-4,9%</b>	<b>-30,3%</b>	<b>12,4%</b>	<b>-1,3%</b>	<b>-11,9%</b>	<b>1,7%</b>	<b>-0,7%</b>	<b>-10,4%</b>	<b>5,3%</b>	<b>2,1%</b>
<i>Nord Ovest</i>	6,5%	23,6%	-9,7%	-20,3%	-29,2%	3,1%	24,0%	3,3%	-3,1%	-5,4%	-16,4%	11,0%	2,7%
<i>Nord Est</i>	23,7%	56,8%	13,6%	78,7%	-18,5%	7,7%	-26,6%	-35,4%	-23,7%	-1,5%	0,1%	16,0%	-0,8%
<i>Centro</i>	-26,0%	5,5%	-12,4%	-32,8%	-14,5%	2,5%	-0,5%	-17,2%	16,4%	6,5%	22,0%	22,5%	0,7%
<i>Mezzogiorno</i>	-11,6%	-17,2%	-11,1%	-20,4%	-48,4%	37,1%	-12,6%	-5,2%	29,6%	1,0%	-31,2%	-26,3%	5,4%

Area Geografica	variazioni congiunturali su dati destagionalizzati <sup>(1)</sup> (valori %)												
	marzo 13 / febbraio 13	aprile 13 / marzo 13	maggio 13 / aprile 13	giugno 13 / maggio 13	luglio 13 / giugno 13	agosto 13 / luglio 13	settembre 13 / agosto 13	ottobre 13 / settembre 13	novembre 13 / ottobre 13	dicembre 13 / novembre 13	gennaio 14 / dicembre 13	febbraio 14 / gennaio 14	marzo 14 / febbraio 14
<b>ITALIA</b>	<b>9,8%</b>	<b>3,9%</b>	<b>-5,5%</b>	<b>-5,5%</b>	<b>6,2%</b>	<b>-7,5%</b>	<b>-0,6%</b>	<b>0,7%</b>	<b>20,6%</b>	<b>-15,7%</b>	<b>3,6%</b>	<b>-0,4%</b>	<b>2,4%</b>
<i>Nord Ovest</i>	6,1%	2,7%	-7,8%	-12,6%	14,9%	-16,3%	24,5%	3,9%	13,4%	-25,4%	13,1%	4,3%	-7,8%
<i>Nord Est</i>	42,7%	0,9%	-8,5%	23,0%	-14,0%	-24,4%	-0,6%	-9,6%	36,1%	-2,3%	-11,1%	-1,6%	3,6%
<i>Centro</i>	0,0%	24,5%	-20,1%	-23,0%	55,8%	-23,0%	4,7%	-1,4%	30,3%	-15,5%	19,3%	-4,8%	-4,5%
<i>Mezzogiorno</i>	-1,1%	-7,9%	18,8%	-8,0%	-12,3%	46,2%	-30,4%	5,5%	14,3%	-9,9%	-10,4%	-3,2%	9,2%

(1) Il processo di destagionalizzazione è applicato alle serie storiche distinte per tipologia di intervento e area geografica, il totale è ottenuto sommando le componenti destagionalizzate

## ORE AUTORIZZATE PER TRATTAMENTI DI INTEGRAZIONE SALARIALE

Numero ore autorizzate TOTALI mensili per tipologia d'intervento nei mesi di Marzo 2013 e 2014



## ORE AUTORIZZATE PER TRATTAMENTI DI INTEGRAZIONE SALARIALE

### 4 - Serie storica mensile delle ore di CIG Ordinaria (CIGO) per area geografica nei mesi sottoindicati

Area Geografica	ore autorizzate (valori assoluti)												
	marzo 13	aprile 13	maggio 13	giugno 13	luglio 13	agosto 13	settembre 13	ottobre 13	novembre 13	dicembre 13	gennaio 14	febbraio 14	marzo 14
<b>ITALIA</b>	<b>34.225.315</b>	<b>35.777.948</b>	<b>32.970.633</b>	<b>27.730.264</b>	<b>25.286.183</b>	<b>8.378.468</b>	<b>31.820.852</b>	<b>33.769.861</b>	<b>26.656.840</b>	<b>23.603.738</b>	<b>23.778.367</b>	<b>23.537.808</b>	<b>27.379.903</b>
<i>Nord Ovest</i>	17.175.663	17.835.493	14.087.606	13.634.035	11.836.007	3.254.844	14.945.770	17.671.921	12.087.288	10.207.576	10.628.726	11.396.558	12.932.172
<i>Nord Est</i>	5.021.823	5.802.570	6.394.590	4.898.779	4.611.425	1.947.513	5.250.762	4.201.997	3.768.483	3.104.950	3.571.825	3.289.660	4.980.266
<i>Centro</i>	5.077.657	5.700.412	6.447.552	3.841.415	4.057.268	2.046.949	5.955.357	5.397.487	5.350.704	4.209.898	5.171.424	4.612.164	5.072.676
<i>Mezzogiorno</i>	6.950.172	6.439.473	6.040.885	5.356.035	4.781.483	1.129.162	5.668.963	6.498.456	5.450.365	6.081.314	4.406.392	4.239.426	4.394.789

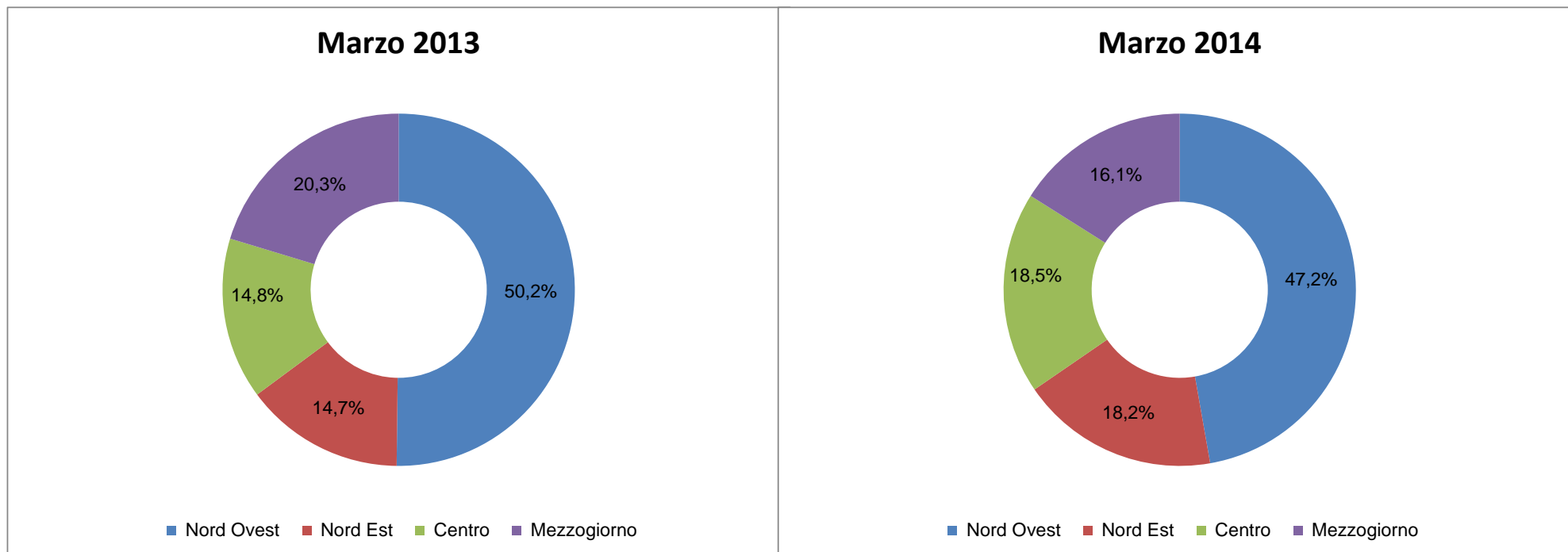
Area Geografica	variazioni tendenziali (valori %)												
	marzo 13 / marzo 12	aprile 13 / aprile 12	maggio 13 / maggio 12	giugno 13 / giugno 12	luglio 13 / luglio 12	agosto 13 / agosto 12	settembre 13 / settembre 12	ottobre 13 / ottobre 12	novembre 13 / novembre 12	dicembre 13 / dicembre 12	gennaio 14 / gennaio 13	febbraio 14 / febbraio 13	marzo 14 / marzo 13
<b>ITALIA</b>	<b>20,6%</b>	<b>31,4%</b>	<b>6,5%</b>	<b>-10,4%</b>	<b>-26,8%</b>	<b>-23,3%</b>	<b>-3,7%</b>	<b>7,4%</b>	<b>-19,1%</b>	<b>-9,4%</b>	<b>-23,1%</b>	<b>-27,4%</b>	<b>-20,0%</b>
<i>Nord Ovest</i>	32,0%	49,1%	2,3%	-1,0%	-28,2%	-25,1%	-2,7%	16,7%	-25,1%	-12,4%	-31,4%	-21,1%	-24,7%
<i>Nord Est</i>	-9,7%	17,3%	2,1%	-21,8%	-28,3%	-52,2%	1,5%	-17,2%	-22,6%	-22,8%	-15,6%	-40,4%	-0,8%
<i>Centro</i>	43,2%	35,8%	72,7%	2,9%	-7,8%	17,5%	0,7%	35,8%	-5,9%	-3,6%	12,3%	-19,6%	-0,1%
<i>Mezzogiorno</i>	11,1%	5,0%	-15,8%	-25,4%	-33,7%	47,9%	-14,1%	-10,5%	-13,1%	1,0%	-32,9%	-36,9%	-36,8%

Area Geografica	variazioni congiunturali su dati destagionalizzati <sup>(1)</sup> (valori %)												
	marzo 13 / febbraio 13	aprile 13 / marzo 13	maggio 13 / aprile 13	giugno 13 / maggio 13	luglio 13 / giugno 13	agosto 13 / luglio 13	settembre 13 / agosto 13	ottobre 13 / settembre 13	novembre 13 / ottobre 13	dicembre 13 / novembre 13	gennaio 14 / dicembre 13	febbraio 14 / gennaio 14	marzo 14 / febbraio 14
<b>ITALIA</b>	<b>-2,7%</b>	<b>6,7%</b>	<b>-3,3%</b>	<b>-10,5%</b>	<b>3,3%</b>	<b>-14,5%</b>	<b>15,4%</b>	<b>5,4%</b>	<b>-14,8%</b>	<b>-1,2%</b>	<b>-2,7%</b>	<b>-7,4%</b>	<b>6,1%</b>
<i>Nord Ovest</i>	7,3%	5,6%	-6,3%	-7,4%	-2,2%	-7,9%	9,0%	11,0%	-19,8%	0,9%	-8,3%	0,8%	0,2%
<i>Nord Est</i>	-10,3%	6,3%	4,1%	-12,4%	2,5%	-46,3%	79,9%	-8,0%	-9,8%	-3,5%	-2,7%	-13,6%	46,2%
<i>Centro</i>	-10,8%	8,2%	5,1%	-19,7%	22,6%	-19,1%	19,8%	1,8%	-9,0%	-10,6%	20,1%	-16,2%	9,5%
<i>Mezzogiorno</i>	-11,3%	8,5%	-8,6%	-8,1%	2,0%	-0,1%	-2,2%	5,9%	-10,5%	4,6%	-8,7%	-11,9%	-11,0%

(1) Il processo di destagionalizzazione è applicato alle serie storiche distinte per tipologia di intervento e area geografica, il totale è ottenuto sommando le componenti destagionalizzate

## ORE AUTORIZZATE PER TRATTAMENTI DI INTEGRAZIONE SALARIALE

Numero ore autorizzate CIGO mensili per tipologia d'intervento nei mesi di Marzo 2013 e 2014



## ORE AUTORIZZATE PER TRATTAMENTI DI INTEGRAZIONE SALARIALE

### 5 - Serie storica mensile delle ore di CIG Straordinaria (CIGS) per area geografica nei mesi sottoindicati

Area Geografica	ore autorizzate (valori assoluti)												
	marzo 13	aprile 13	maggio 13	giugno 13	luglio 13	agosto 13	settembre 13	ottobre 13	novembre 13	dicembre 13	gennaio 14	febbraio 14	marzo 14
<b>ITALIA</b>	<b>39.598.353</b>	<b>31.904.778</b>	<b>40.033.039</b>	<b>37.290.925</b>	<b>31.591.037</b>	<b>28.881.262</b>	<b>36.005.173</b>	<b>43.971.344</b>	<b>52.966.404</b>	<b>39.918.881</b>	<b>43.864.450</b>	<b>38.857.053</b>	<b>45.491.245</b>
<i>Nord Ovest</i>	14.724.197	11.983.912	14.762.316	12.215.567	11.822.706	5.751.214	14.475.341	16.531.437	23.599.961	11.401.381	17.050.342	15.975.464	20.594.359
<i>Nord Est</i>	9.267.266	8.243.169	7.247.263	10.203.294	7.342.528	6.423.939	6.701.238	11.304.860	7.395.775	9.659.118	10.754.205	10.336.656	10.689.636
<i>Centro</i>	7.055.559	5.764.934	6.605.157	6.072.589	5.000.915	5.094.732	7.123.267	8.516.105	9.481.645	8.798.895	8.328.183	7.055.351	6.748.969
<i>Mezzogiorno</i>	8.551.331	5.912.763	11.418.303	8.799.475	7.424.888	11.611.377	7.705.327	7.618.942	12.489.023	10.059.487	7.731.720	5.489.582	7.458.281

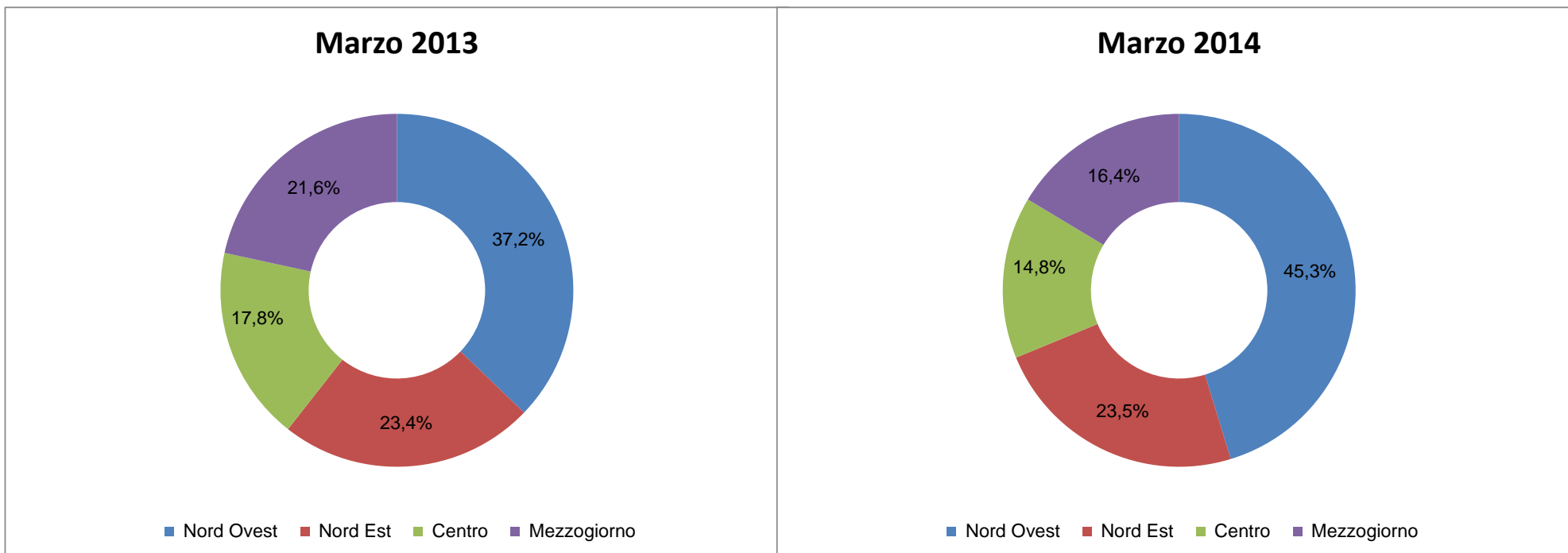
Area Geografica	variazioni tendenziali (valori %)												
	marzo 13 / marzo 12	aprile 13 / aprile 12	maggio 13 / maggio 12	giugno 13 / giugno 12	luglio 13 / luglio 12	agosto 13 / agosto 12	settembre 13 / settembre 12	ottobre 13 / ottobre 12	novembre 13 / novembre 12	dicembre 13 / dicembre 12	gennaio 14 / gennaio 13	febbraio 14 / febbraio 13	marzo 14 / marzo 13
<b>ITALIA</b>	<b>17,4%</b>	<b>6,6%</b>	<b>7,3%</b>	<b>0,0%</b>	<b>-29,2%</b>	<b>10,4%</b>	<b>46,8%</b>	<b>9,5%</b>	<b>14,8%</b>	<b>18,8%</b>	<b>0,8%</b>	<b>16,9%</b>	<b>14,9%</b>
<i>Nord Ovest</i>	15,6%	5,3%	35,6%	12,2%	-27,9%	-48,9%	88,4%	19,0%	29,0%	-1,7%	0,9%	12,5%	39,9%
<i>Nord Est</i>	38,1%	64,6%	-0,4%	40,2%	-10,9%	32,6%	26,9%	12,5%	-34,0%	16,4%	22,9%	100,8%	15,3%
<i>Centro</i>	26,3%	-31,0%	-25,7%	-31,7%	-33,9%	28,6%	43,6%	-2,2%	25,6%	35,9%	23,7%	39,0%	-4,3%
<i>Mezzogiorno</i>	-1,7%	14,0%	11,4%	-14,1%	-40,1%	90,1%	16,7%	1,6%	37,3%	39,1%	-30,5%	-37,7%	-12,8%

Area Geografica	variazioni congiunturali su dati destagionalizzati <sup>(1)</sup> (valori %)												
	marzo 13 / febbraio 13	aprile 13 / marzo 13	maggio 13 / aprile 13	giugno 13 / maggio 13	luglio 13 / giugno 13	agosto 13 / luglio 13	settembre 13 / agosto 13	ottobre 13 / settembre 13	novembre 13 / ottobre 13	dicembre 13 / novembre 13	gennaio 14 / dicembre 13	febbraio 14 / gennaio 14	marzo 14 / febbraio 14
<b>ITALIA</b>	<b>7,4%</b>	<b>-11,4%</b>	<b>18,7%</b>	<b>-14,3%</b>	<b>2,5%</b>	<b>-2,6%</b>	<b>8,1%</b>	<b>13,0%</b>	<b>12,7%</b>	<b>-18,0%</b>	<b>15,3%</b>	<b>-5,6%</b>	<b>1,6%</b>
<i>Nord Ovest</i>	-0,5%	-15,0%	18,3%	-14,5%	13,8%	-59,3%	148,4%	16,6%	39,9%	-50,8%	47,6%	-4,5%	8,1%
<i>Nord Est</i>	54,0%	6,6%	-11,2%	8,2%	-3,4%	-8,0%	3,4%	32,8%	-42,0%	63,8%	14,2%	-6,1%	-4,8%
<i>Centro</i>	13,3%	-21,0%	22,0%	-34,8%	33,0%	19,6%	1,6%	-2,9%	13,5%	2,8%	0,1%	-1,0%	-11,6%
<i>Mezzogiorno</i>	-9,8%	-13,5%	51,1%	-16,4%	-22,9%	98,7%	-44,1%	2,7%	22,0%	-4,6%	-9,9%	-11,9%	13,5%

(1) Il processo di destagionalizzazione è applicato alle serie storiche distinte per tipologia di intervento e area geografica, il totale è ottenuto sommando le componenti destagionalizzate

## ORE AUTORIZZATE PER TRATTAMENTI DI INTEGRAZIONE SALARIALE

Numero ore autorizzate CIGS mensili per tipologia d'intervento nei mesi di Marzo 2013 e 2014



## ORE AUTORIZZATE PER TRATTAMENTI DI INTEGRAZIONE SALARIALE

### 6 - Serie storica mensile delle ore di CIG in Deroga (CIGD) per area geografica nei mesi sottoindicati

Area Geografica	ore autorizzate (valori assoluti)												
	marzo 13	aprile 13	maggio 13	giugno 13	luglio 13	agosto 13	settembre 13	ottobre 13	novembre 13	dicembre 13	gennaio 14	febbraio 14	marzo 14
<b>ITALIA</b>	<b>24.222.597</b>	<b>32.391.732</b>	<b>16.311.377</b>	<b>25.735.322</b>	<b>23.754.605</b>	<b>38.084.493</b>	<b>17.407.689</b>	<b>12.951.585</b>	<b>30.424.154</b>	<b>22.375.036</b>	<b>13.721.216</b>	<b>20.859.764</b>	<b>27.265.830</b>
<i>Nord Ovest</i>	6.084.621	9.034.565	2.350.958	1.692.383	5.741.224	14.726.080	7.042.936	4.113.991	4.459.986	6.184.838	3.011.017	7.930.667	5.491.103
<i>Nord Est</i>	8.942.910	9.736.429	5.995.124	15.789.211	6.172.653	8.270.676	3.270.656	737.911	9.076.363	7.114.266	2.554.453	4.743.892	7.387.323
<i>Centro</i>	4.185.701	10.280.836	3.563.206	2.832.177	6.846.677	5.284.439	2.658.104	3.313.705	7.989.202	4.110.921	5.338.495	4.518.513	4.613.882
<i>Mezzogiorno</i>	5.009.365	3.339.902	4.402.089	5.421.551	4.994.051	9.803.298	4.435.993	4.785.978	8.898.603	4.965.011	2.817.251	3.666.692	9.773.522

Area Geografica	variazioni tendenziali (valori %)												
	marzo 13 / marzo 12	aprile 13 / aprile 12	maggio 13 / maggio 12	giugno 13 / giugno 12	luglio 13 / luglio 12	agosto 13 / agosto 12	settembre 13 / settembre 12	ottobre 13 / ottobre 12	novembre 13 / novembre 12	dicembre 13 / dicembre 12	gennaio 14 / gennaio 13	febbraio 14 / febbraio 13	marzo 14 / marzo 13
<b>ITALIA</b>	<b>-35,6%</b>	<b>11,7%</b>	<b>-39,9%</b>	<b>-5,2%</b>	<b>-35,1%</b>	<b>27,2%</b>	<b>-39,5%</b>	<b>-58,7%</b>	<b>4,4%</b>	<b>-16,7%</b>	<b>-16,1%</b>	<b>55,6%</b>	<b>12,6%</b>
<i>Nord Ovest</i>	-38,7%	11,7%	-76,2%	-82,9%	-33,6%	98,4%	10,7%	-48,9%	-36,4%	1,2%	-30,7%	149,4%	-9,8%
<i>Nord Est</i>	37,3%	86,6%	59,8%	321,0%	-18,6%	26,6%	-68,2%	-92,6%	-13,0%	-9,5%	-34,2%	-8,3%	-17,4%
<i>Centro</i>	-67,6%	27,7%	-43,8%	-55,3%	3,4%	-17,7%	-46,2%	-59,2%	25,5%	-21,4%	30,0%	88,1%	10,2%
<i>Mezzogiorno</i>	-39,2%	-56,3%	-38,6%	-24,4%	-63,6%	2,4%	-38,3%	-7,4%	66,7%	-35,1%	-30,1%	38,4%	95,1%

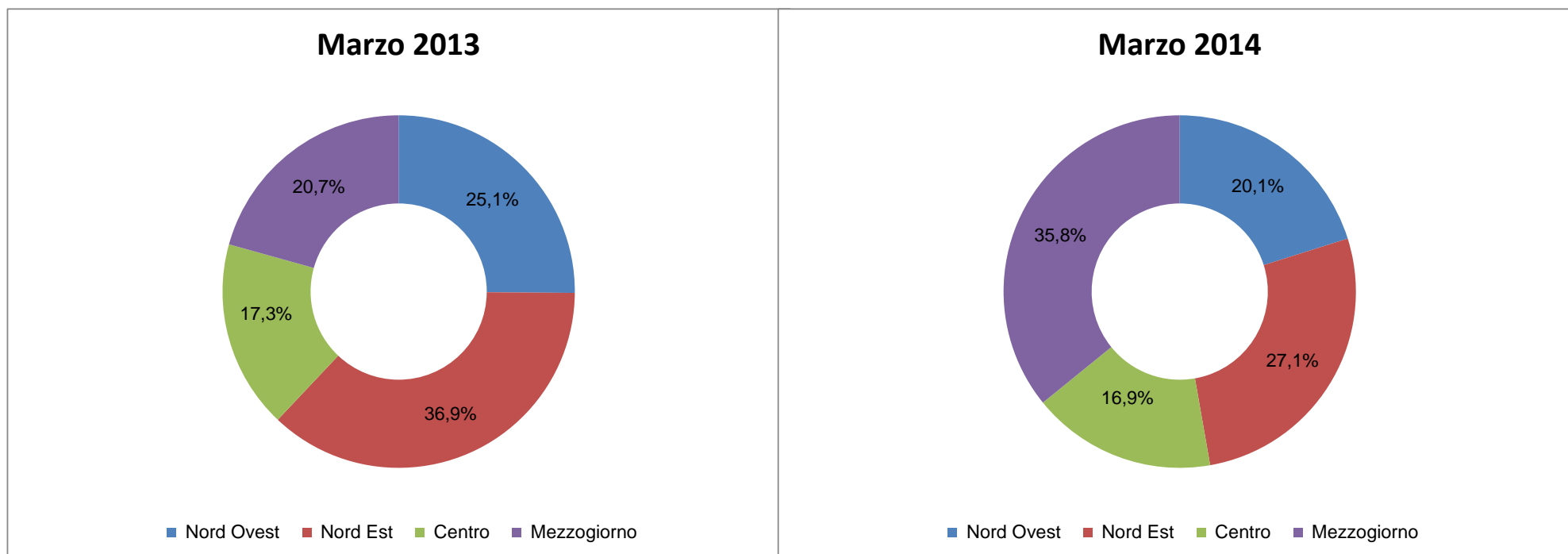
Area Geografica	variazioni congiunturali su dati destagionalizzati <sup>(1)</sup> (valori %)												
	marzo 13 / febbraio 13	aprile 13 / marzo 13	maggio 13 / aprile 13	giugno 13 / maggio 13	luglio 13 / giugno 13	agosto 13 / luglio 13	settembre 13 / agosto 13	ottobre 13 / settembre 13	novembre 13 / ottobre 13	dicembre 13 / novembre 13	gennaio 14 / dicembre 13	febbraio 14 / gennaio 14	marzo 14 / febbraio 14
<b>ITALIA</b>	<b>36,3%</b>	<b>23,9%</b>	<b>-34,5%</b>	<b>20,2%</b>	<b>15,0%</b>	<b>-6,2%</b>	<b>-27,4%</b>	<b>-30,7%</b>	<b>128,6%</b>	<b>-24,5%</b>	<b>-9,3%</b>	<b>19,5%</b>	<b>-12,2%</b>
<i>Nord Ovest</i>	26,1%	44,9%	-54,6%	-27,4%	118,7%	77,8%	-30,9%	-38,7%	28,5%	28,5%	-7,3%	34,9%	-44,6%
<i>Nord Est</i>	84,3%	-6,5%	-12,9%	60,8%	-26,9%	-27,4%	-35,1%	-85,0%	1529,4%	-38,1%	-52,5%	27,5%	-2,2%
<i>Centro</i>	-5,5%	120,7%	-60,1%	-6,0%	127,9%	-57,7%	-8,8%	-3,2%	142,0%	-39,1%	54,6%	-0,4%	-5,9%
<i>Mezzogiorno</i>	32,9%	-16,5%	7,0%	10,0%	-8,9%	24,3%	-24,6%	9,5%	29,3%	-28,2%	-13,1%	23,8%	18,8%

(1) Il processo di destagionalizzazione è applicato alle serie storiche distinte per tipologia di intervento e area geografica, il totale è ottenuto sommando le componenti destagionalizzate



## ORE AUTORIZZATE PER TRATTAMENTI DI INTEGRAZIONE SALARIALE

Numero ore autorizzate CIGD mensili per tipologia d'intervento nei mesi di Marzo 2013 e 2014



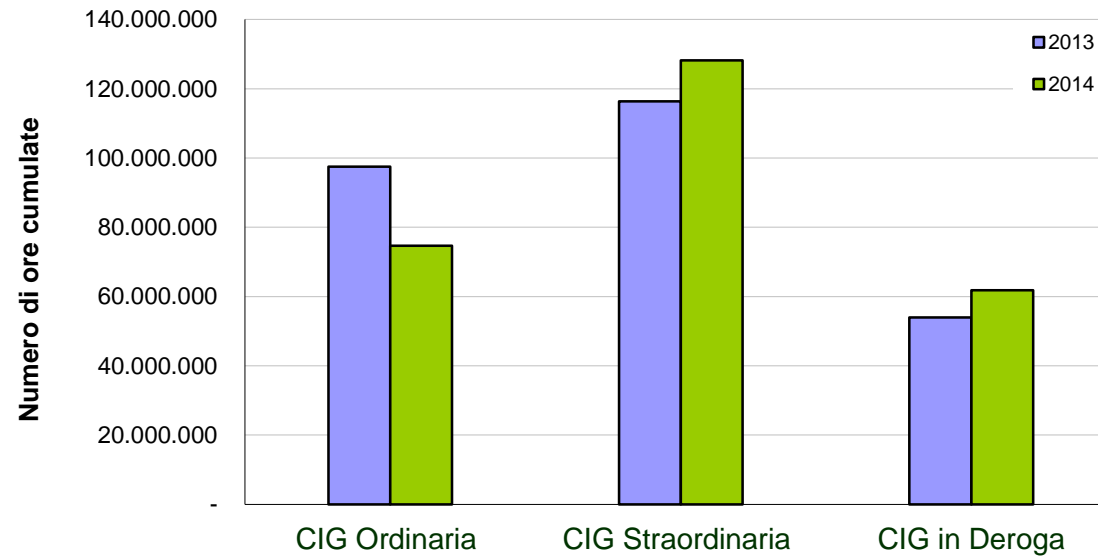
## ORE AUTORIZZATE PER TRATTAMENTI DI INTEGRAZIONE SALARIALE

### 7 - Numero ore per tipologia d'intervento e qualifica del lavoratore nel mese e nel periodo sottoindicato

TIPO DI INTERVENTO Qualifica del lavoratore	MARZO			Valori cumulati GENNAIO - MARZO		
	2013	2014	marzo 14 / marzo 13 Variazione %	2013	2014	marzo 14 / marzo 13 Variazione %
<b>CIG Ordinaria</b>	<b>34.225.315</b>	<b>27.379.903</b>	<b>-20,00%</b>	<b>97.549.396</b>	<b>74.696.078</b>	<b>-23,43%</b>
Operai	28.111.787	22.033.902	-21,62%	79.009.459	60.001.985	-24,06%
Impiegati	6.113.528	5.346.001	-12,55%	18.539.937	14.694.093	-20,74%
<b>CIG Straordinaria</b>	<b>39.598.353</b>	<b>45.491.245</b>	<b>14,88%</b>	<b>116.334.281</b>	<b>128.212.748</b>	<b>10,21%</b>
Operai	26.786.497	30.387.339	13,44%	80.058.950	87.617.946	9,44%
Impiegati	12.811.856	15.103.906	17,89%	36.275.331	40.594.802	11,91%
<b>CIG in Deroga</b>	<b>24.222.597</b>	<b>27.265.830</b>	<b>12,56%</b>	<b>53.985.055</b>	<b>61.846.810</b>	<b>14,56%</b>
Operai	17.019.525	18.887.436	10,98%	38.385.279	42.922.832	11,82%
Impiegati	7.203.072	8.378.394	16,32%	15.599.776	18.923.978	21,31%
<b>TOTALE</b>	<b>98.046.265</b>	<b>100.136.978</b>	<b>2,13%</b>	<b>267.868.732</b>	<b>264.755.636</b>	<b>-1,16%</b>
Operai	71.917.809	71.308.677	-0,85%	197.453.688	190.542.763	-3,50%
Impiegati	26.128.456	28.828.301	10,33%	70.415.044	74.212.873	5,39%

## ORE AUTORIZZATE PER TRATTAMENTI DI INTEGRAZIONE SALARIALE

Confronto per tipologia di intervento tra i mesi  
di Marzo 2013 e di Marzo 2014



INPS - Coordinamento Generale Statistico Attuariale

## ORE AUTORIZZATE PER TRATTAMENTI DI INTEGRAZIONE SALARIALE

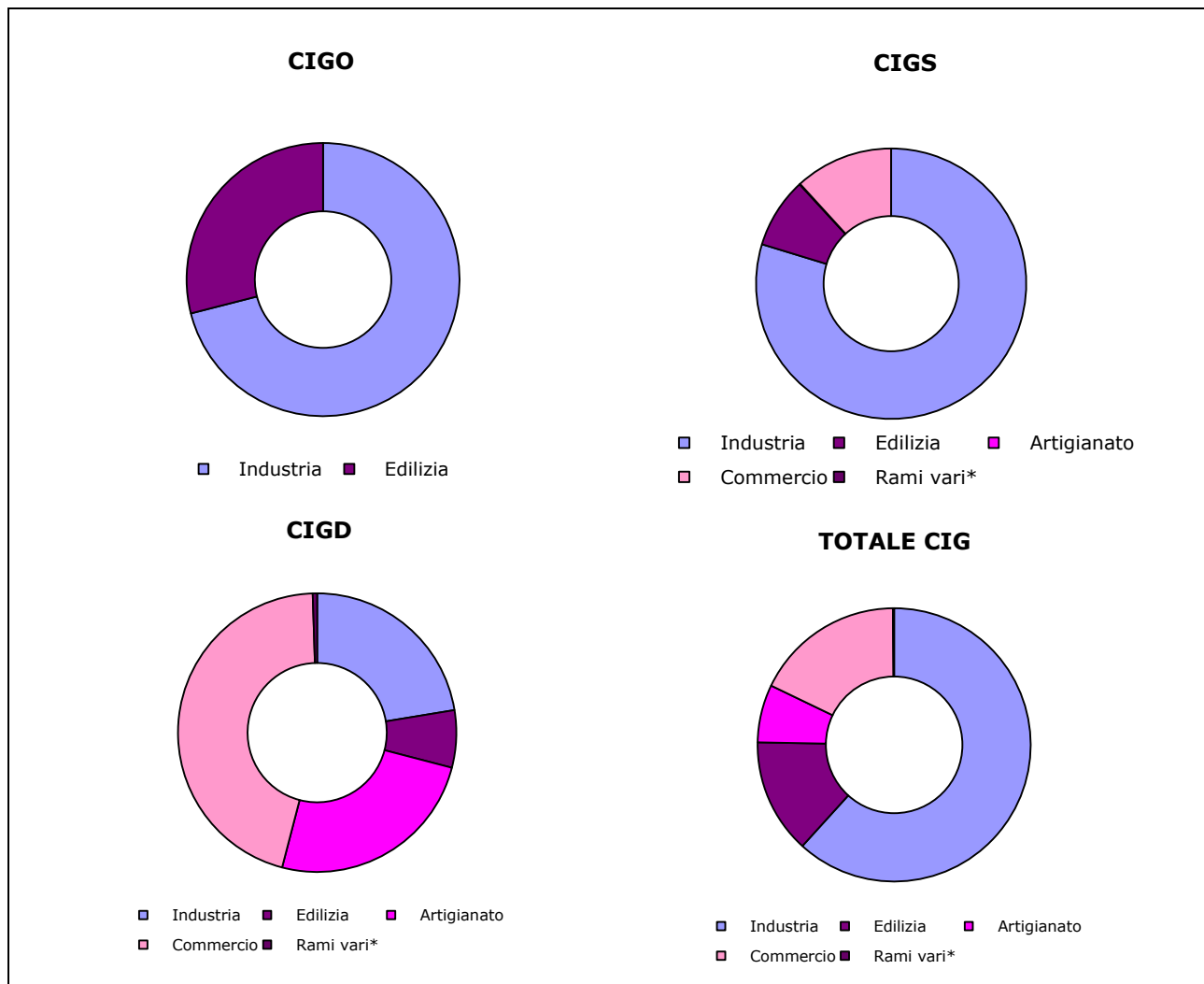
### 8 - Numero ore per tipologia d'intervento e ramo di attività, nel mese e nel periodo sottoindicato

TIPO DI INTERVENTO Rami di attività	MARZO		marzo 14 / marzo 13	Valori cumulati GENNAIO - MARZO		marzo 14 / marzo 13
	2013	2014	Variazione %	2013	2014	Variazione %
<b>CIG Ordinaria</b>	<b>34.225.315</b>	<b>27.379.903</b>	<b>-20,00%</b>	<b>97.549.396</b>	<b>74.696.078</b>	<b>-23,43%</b>
Industria	26.158.350	19.443.486	-25,67%	78.406.831	54.260.745	-30,80%
Edilizia	8.066.965	7.936.417	-1,62%	19.142.565	20.435.333	6,75%
<b>CIG Straordinaria</b>	<b>39.598.353</b>	<b>45.491.245</b>	<b>14,88%</b>	<b>116.334.281</b>	<b>128.212.748</b>	<b>10,21%</b>
Industria	34.784.188	36.260.976	4,25%	101.342.814	106.913.461	5,50%
Edilizia	2.786.314	3.834.957	37,64%	7.312.116	9.602.173	31,32%
Artigianato	-	35.954	-	344	47.062	13580,81%
Commercio	2.026.682	5.356.259	164,29%	7.672.918	11.633.904	51,62%
Rami vari*	1.169	3.099	165,10%	6.089	16.148	165,20%
<b>CIG in Deroga</b>	<b>24.222.597</b>	<b>27.265.830</b>	<b>12,56%</b>	<b>53.985.055</b>	<b>61.846.810</b>	<b>14,56%</b>
Industria	5.102.927	6.110.518	19,75%	12.744.492	14.301.320	12,22%
Edilizia	960.344	1.811.004	88,58%	1.794.819	4.784.488	166,57%
Artigianato	8.352.396	6.818.118	-18,37%	17.911.134	15.807.778	-11,74%
Commercio	9.586.547	12.386.254	29,20%	20.978.499	26.501.449	26,33%
Rami vari*	220.383	139.936	-36,50%	556.111	451.775	-18,76%
<b>TOTALE</b>	<b>98.046.265</b>	<b>100.136.978</b>	<b>2,13%</b>	<b>267.868.732</b>	<b>264.755.636</b>	<b>-1,16%</b>
Industria	66.045.465	61.814.980	-6,41%	192.494.137	175.475.526	-8,84%
Edilizia	11.813.623	13.582.378	14,97%	28.249.500	34.821.994	23,27%
Artigianato	8.352.396	6.854.072	-17,94%	17.911.478	15.854.840	-11,48%
Commercio	11.613.229	17.742.513	52,78%	28.651.417	38.135.353	33,10%
Rami vari*	221.552	143.035	-35,44%	562.200	467.923	-16,77%

\* Credito, Enti Pubblici, Agricoltura, ecc.

## ORE AUTORIZZATE PER TRATTAMENTI DI INTEGRAZIONE SALARIALE

Numero di ore autorizzate nel mese di Marzo 2014 per tipologia d'intervento e ramo di attività



\* Credito, Enti Pubblici, Agricoltura, ecc.

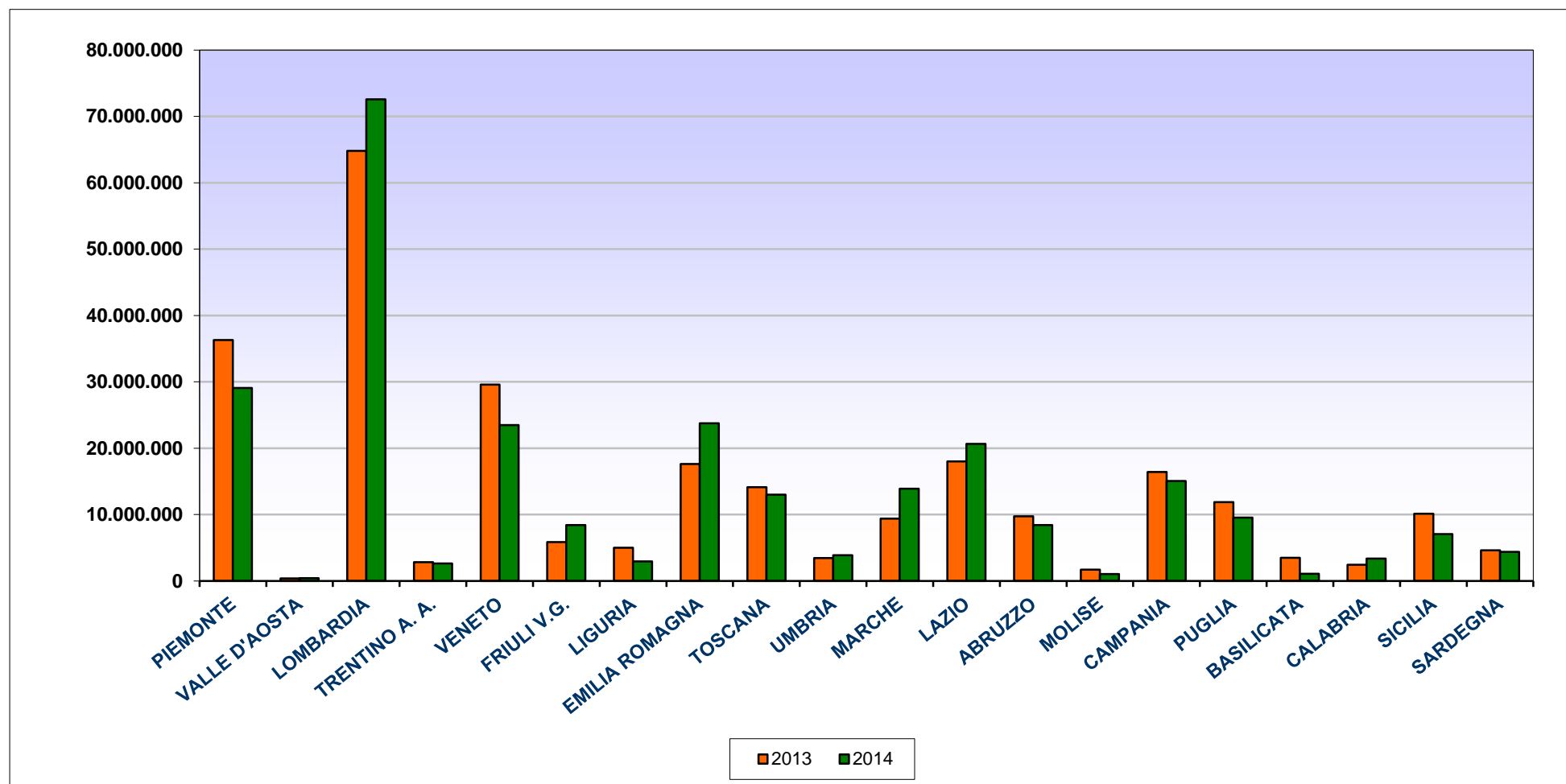
## ORE AUTORIZZATE PER TRATTAMENTI DI INTEGRAZIONE SALARIALE

### 9 - Numero ore TOTALI per regione e area geografica nel mese e nel periodo sottoindicato

REGIONE	MARZO		marzo 14 / marzo 13	Valori cumulati GENNAIO - MARZO		marzo 14 / marzo 13
	2013	2014	Variazione %	2013	2014	Variazione %
PIEMONTE	13.659.550	11.091.569	-18,80%	36.317.084	29.067.253	-19,96%
VALLE D'AOSTA	268.940	278.962	3,73%	401.716	416.692	3,73%
LOMBARDIA	22.444.965	26.328.856	17,30%	64.800.920	72.565.722	11,98%
TRENTINO A. A.	1.707.928	1.000.202	-41,44%	2.835.907	2.636.946	-7,02%
VENETO	13.348.023	7.432.847	-44,31%	29.590.857	23.495.909	-20,60%
FRIULI V.G.	2.557.197	2.992.266	17,01%	5.878.210	8.425.095	43,33%
LIGURIA	1.611.026	1.318.247	-18,17%	5.008.814	2.960.741	-40,89%
EMILIA ROMAGNA	5.618.851	11.631.910	107,02%	17.633.479	23.749.966	34,69%
TOSCANA	5.676.001	3.792.017	-33,19%	14.114.809	13.002.294	-7,88%
UMBRIA	995.492	1.052.724	5,75%	3.459.681	3.898.734	12,69%
MARCHE	2.936.891	4.950.310	68,56%	9.383.223	13.895.379	48,09%
LAZIO	6.710.533	6.640.476	-1,04%	18.024.459	20.663.250	14,64%
ABRUZZO	3.453.700	3.908.584	13,17%	9.751.430	8.436.227	-13,49%
MOLISE	551.795	272.997	-50,53%	1.715.837	1.064.592	-37,95%
CAMPANIA	4.869.825	6.023.465	23,69%	16.425.961	15.044.854	-8,41%
PUGLIA	3.065.666	5.040.066	64,40%	11.867.591	9.535.685	-19,65%
BASILICATA	1.382.974	576.022	-58,35%	3.489.876	1.076.455	-69,15%
CALABRIA	1.090.341	1.037.717	-4,83%	2.440.780	3.369.562	38,05%
SICILIA	4.841.058	3.155.042	-34,83%	10.114.920	7.059.462	-30,21%
SARDEGNA	1.255.509	1.612.699	28,45%	4.613.178	4.390.818	-4,82%
<b>ITALIA</b>	<b>98.046.265</b>	<b>100.136.978</b>	<b>2,13%</b>	<b>267.868.732</b>	<b>264.755.636</b>	<b>-1,16%</b>
<i>Nord Ovest</i>	<i>37.984.481</i>	<i>39.017.634</i>	<i>2,72%</i>	<i>106.528.534</i>	<i>105.010.408</i>	<i>-1,43%</i>
<i>Nord Est</i>	<i>23.231.999</i>	<i>23.057.225</i>	<i>-0,75%</i>	<i>55.938.453</i>	<i>58.307.916</i>	<i>4,24%</i>
<i>Centro</i>	<i>16.318.917</i>	<i>16.435.527</i>	<i>0,71%</i>	<i>44.982.172</i>	<i>51.459.657</i>	<i>14,40%</i>
<i>Mezzogiorno</i>	<i>20.510.868</i>	<i>21.626.592</i>	<i>5,44%</i>	<i>60.419.573</i>	<i>49.977.655</i>	<i>-17,28%</i>

## ORE AUTORIZZATE PER TRATTAMENTI DI INTEGRAZIONE SALARIALE

Numero delle ore autorizzate per regione nei mesi di Marzo 2013 e di Marzo 2014



## ORE AUTORIZZATE PER TRATTAMENTI DI INTEGRAZIONE SALARIALE

### 10 - Numero ore di CIG Ordinaria (CIGO) per regione e area geografica nel mese e nel periodo sottoindicato

REGIONE	MARZO		marzo 14 / marzo 13	Valori cumulati GENNAIO - MARZO		marzo 14 / marzo 13
	2013	2014	Variazione %	2013	2014	Variazione %
PIEMONTE	6.155.048	3.951.826	-35,80%	16.582.767	10.938.169	-34,04%
VALLE D'AOSTA	268.818	161.733	-39,84%	368.575	266.172	-27,78%
LOMBARDIA	10.394.037	8.315.055	-20,00%	28.638.151	22.675.614	-20,82%
TRENTINO A. A.	677.195	642.693	-5,09%	1.495.319	1.548.927	3,59%
VENETO	2.632.316	2.202.592	-16,32%	7.308.291	5.422.613	-25,80%
FRIULI V.G.	465.572	731.991	57,22%	1.566.978	1.490.413	-4,89%
LIGURIA	357.760	503.558	40,75%	1.519.088	1.077.501	-29,07%
EMILIA ROMAGNA	1.246.740	1.402.990	12,53%	4.409.208	3.379.798	-23,35%
TOSCANA	1.009.747	886.002	-12,26%	3.218.758	2.366.801	-26,47%
UMBRIA	616.513	334.585	-45,73%	1.992.375	1.649.402	-17,21%
MARCHE	1.294.645	1.020.931	-21,14%	4.472.595	2.793.548	-37,54%
LAZIO	2.156.752	2.831.158	31,27%	5.738.137	8.046.513	40,23%
ABRUZZO	1.012.019	647.607	-36,01%	3.326.033	2.648.323	-20,38%
MOLISE	468.210	202.857	-56,67%	891.763	733.472	-17,75%
CAMPANIA	1.419.657	992.469	-30,09%	3.915.897	2.900.758	-25,92%
PUGLIA	1.844.975	1.455.219	-21,13%	5.880.697	3.656.767	-37,82%
BASILICATA	1.040.728	246.357	-76,33%	2.429.361	599.149	-75,34%
CALABRIA	274.075	169.803	-38,05%	759.745	582.482	-23,33%
SICILIA	784.571	581.972	-25,82%	2.765.063	1.570.745	-43,19%
SARDEGNA	105.937	98.505	-7,02%	270.595	348.911	28,94%
<b>ITALIA</b>	<b>34.225.315</b>	<b>27.379.903</b>	<b>-20,00%</b>	<b>97.549.396</b>	<b>74.696.078</b>	<b>-23,43%</b>
<i>Nord Ovest</i>	<i>17.175.663</i>	<i>12.932.172</i>	<i>-24,71%</i>	<i>47.108.581</i>	<i>34.957.456</i>	<i>-25,79%</i>
<i>Nord Est</i>	<i>5.021.823</i>	<i>4.980.266</i>	<i>-0,83%</i>	<i>14.779.796</i>	<i>11.841.751</i>	<i>-19,88%</i>
<i>Centro</i>	<i>5.077.657</i>	<i>5.072.676</i>	<i>-0,10%</i>	<i>15.421.865</i>	<i>14.856.264</i>	<i>-3,67%</i>
<i>Mezzogiorno</i>	<i>6.950.172</i>	<i>4.394.789</i>	<i>-36,77%</i>	<i>20.239.154</i>	<i>13.040.607</i>	<i>-35,57%</i>



## ORE AUTORIZZATE PER TRATTAMENTI DI INTEGRAZIONE SALARIALE

### 11 - Numero ore di CIG Straordinaria (CIGS) per regione e area geografica nel mese e nel periodo sottoindicato

REGIONE	MARZO		marzo 14 / marzo 13	Valori cumulati GENNAIO - MARZO		marzo 14 / marzo 13
	2013	2014	Variazione %	2013	2014	Variazione %
PIEMONTE	4.828.449	6.632.514	37,36%	14.251.706	15.177.887	6,50%
VALLE D'AOSTA	122	84.486	69150,82%	26.286	104.049	295,83%
LOMBARDIA	9.362.018	13.271.362	41,76%	28.999.127	37.082.424	27,87%
TRENTINO A. A.	979.234	283.299	-71,07%	1.246.765	771.443	-38,12%
VENETO	4.699.017	4.395.019	-6,47%	10.191.861	13.764.192	35,05%
FRIULI V.G.	1.193.066	1.990.674	66,85%	3.249.594	5.768.794	77,52%
LIGURIA	533.608	605.997	13,57%	2.535.637	1.255.805	-50,47%
EMILIA ROMAGNA	2.395.949	4.020.644	67,81%	8.476.037	11.476.068	35,39%
TOSCANA	2.035.706	2.203.938	8,26%	6.501.983	7.335.618	12,82%
UMBRIA	263.870	289.981	9,90%	1.028.124	1.208.370	17,53%
MARCHE	1.251.460	1.360.367	8,70%	3.259.976	4.981.224	52,80%
LAZIO	3.504.523	2.894.683	-17,40%	8.074.225	8.607.291	6,60%
ABRUZZO	1.733.316	1.207.882	-30,31%	5.197.844	3.656.091	-29,66%
MOLISE	63.563	18.969	-70,16%	714.126	144.981	-79,70%
CAMPANIA	2.981.575	2.699.990	-9,44%	10.184.257	7.421.934	-27,12%
PUGLIA	646.844	1.123.755	73,73%	4.000.612	3.011.314	-24,73%
BASILICATA	332.903	312.268	-6,20%	972.610	449.130	-53,82%
CALABRIA	504.958	662.636	31,23%	1.156.655	1.764.857	52,58%
SICILIA	1.788.688	572.218	-68,01%	2.872.394	1.437.851	-49,94%
SARDEGNA	499.484	860.563	72,29%	3.394.462	2.793.425	-17,71%
<b>ITALIA</b>	<b>39.598.353</b>	<b>45.491.245</b>	<b>14,88%</b>	<b>116.334.281</b>	<b>128.212.748</b>	<b>10,21%</b>
<i>Nord Ovest</i>	<i>14.724.197</i>	<i>20.594.359</i>	<i>39,87%</i>	<i>45.812.756</i>	<i>53.620.165</i>	<i>17,04%</i>
<i>Nord Est</i>	<i>9.267.266</i>	<i>10.689.636</i>	<i>15,35%</i>	<i>23.164.257</i>	<i>31.780.497</i>	<i>37,20%</i>
<i>Centro</i>	<i>7.055.559</i>	<i>6.748.969</i>	<i>-4,35%</i>	<i>18.864.308</i>	<i>22.132.503</i>	<i>17,32%</i>
<i>Mezzogiorno</i>	<i>8.551.331</i>	<i>7.458.281</i>	<i>-12,78%</i>	<i>28.492.960</i>	<i>20.679.583</i>	<i>-27,42%</i>

## ORE AUTORIZZATE PER TRATTAMENTI DI INTEGRAZIONE SALARIALE

### 12 - Numero ore di CIG in Deroga (CIGD) per regione e area geografica nel mese e nel periodo sottoindicato

REGIONE	MARZO		marzo 14 / marzo 13	Valori cumulati GENNAIO - MARZO		marzo 14 / marzo 13
	2013	2014	Variazione %	2013	2014	Variazione %
PIEMONTE	2.676.053	507.229	-81,05%	5.482.611	2.951.197	-46,17%
VALLE D'AOSTA	-	32.743	-	6.855	46.471	577,91%
LOMBARDIA	2.688.910	4.742.439	76,37%	7.163.642	12.807.684	78,79%
TRENTINO A. A.	51.499	74.210	44,10%	93.823	316.576	237,42%
VENETO	6.016.690	835.236	-86,12%	12.090.705	4.309.104	-64,36%
FRIULI V.G.	898.559	269.601	-70,00%	1.061.638	1.165.888	9,82%
LIGURIA	719.658	208.692	-71,00%	954.089	627.435	-34,24%
EMILIA ROMAGNA	1.976.162	6.208.276	214,16%	4.748.234	8.894.100	87,31%
TOSCANA	2.630.548	702.077	-73,31%	4.394.068	3.299.875	-24,90%
UMBRIA	115.109	428.158	271,96%	439.182	1.040.962	137,02%
MARCHE	390.786	2.569.012	557,40%	1.650.652	6.120.607	270,80%
LAZIO	1.049.258	914.635	-12,83%	4.212.097	4.009.446	-4,81%
ABRUZZO	708.365	2.053.095	189,84%	1.227.553	2.131.813	73,66%
MOLISE	20.022	51.171	155,57%	109.948	186.139	69,30%
CAMPANIA	468.593	2.331.006	397,45%	2.325.807	4.722.162	103,03%
PUGLIA	573.847	2.461.092	328,88%	1.986.282	2.867.604	44,37%
BASILICATA	9.343	17.397	86,20%	87.905	28.176	-67,95%
CALABRIA	311.308	205.278	-34,06%	524.380	1.022.223	94,94%
SICILIA	2.267.799	2.000.852	-11,77%	4.477.463	4.050.866	-9,53%
SARDEGNA	650.088	653.631	0,55%	948.121	1.248.482	31,68%
<b>ITALIA</b>	<b>24.222.597</b>	<b>27.265.830</b>	<b>12,56%</b>	<b>53.985.055</b>	<b>61.846.810</b>	<b>14,56%</b>
<i>Nord Ovest</i>	<i>6.084.621</i>	<i>5.491.103</i>	<i>-9,75%</i>	<i>13.607.197</i>	<i>16.432.787</i>	<i>20,77%</i>
<i>Nord Est</i>	<i>8.942.910</i>	<i>7.387.323</i>	<i>-17,39%</i>	<i>17.994.400</i>	<i>14.685.668</i>	<i>-18,39%</i>
<i>Centro</i>	<i>4.185.701</i>	<i>4.613.882</i>	<i>10,23%</i>	<i>10.695.999</i>	<i>14.470.890</i>	<i>35,29%</i>
<i>Mezzogiorno</i>	<i>5.009.365</i>	<i>9.773.522</i>	<i>95,11%</i>	<i>11.687.459</i>	<i>16.257.465</i>	<i>39,10%</i>

*INPS - Coordinamento Generale Statistico attuariale*

***APPENDICE:***

**Aggiornamento del tasso di utilizzo del numero delle ore CIG autorizzate ("tiraggio") delle domande e dei beneficiari di Disoccupazione non agricola, di ASPI, di MINIASPI, di Mobilità, di Disoccupazione non agricola con requisiti ridotti e MINIASPI2012**

## CASSA INTEGRAZIONE GUADAGNI

### 1 - Tiraggio degli anni 2012, 2013 e 2014 (periodo gennaio) - Confronti per tipologia d'intervento

	CIG Ordinaria	CIG Straordinaria e in Deroga	Totale
<b>Anno 2012</b>			
<b>Totale ore autorizzate nell'anno 2012 (a)</b>	335.603.725	755.050.497	1.090.654.222
<b>di cui ore utilizzate fino a gennaio 2014* (b)</b>	133.576.173	398.671.253	532.247.426
<b>Tiraggio anno 2012 (b)/(a)</b>	<b>39,80%</b>	<b>52,80%</b>	<b>48,80%</b>
<b>Anno 2013</b>			
<b>Totale ore autorizzate nell'anno 2013 (c)</b>	343.544.183	732.318.172	1.075.862.355
<b>di cui ore utilizzate fino a gennaio 2014* (d)</b>	172.294.717	423.064.588	595.359.305
<b>Tiraggio anno 2013 (d)/(c)</b>	<b>50,15%</b>	<b>57,77%</b>	<b>55,34%</b>
<b>Anno 2014 (mese di gennaio)</b>			
<b>Totale ore autorizzate nell'anno 2014 (mese di gennaio) (e)</b>	23.778.367	57.585.666	81.364.033
<b>di cui ore utilizzate fino a gennaio 2014* (f)</b>	6.322.593	20.889.778	27.212.372
<b>Tiraggio anno 2014 (mese di gennaio) (f)/(e)</b>	<b>26,59%</b>	<b>36,28%</b>	<b>33,45%</b>

INPS - Coordinamento Generale Statistico Attuariale

Fonte: Archivi delle denunce mensili contributive (Uniemens-DM10) e Archivi dei pagamenti diretti, sono rilevati i pagamenti e le denunce pervenuti entro l'ultimo mese rilevato.

(\*) La rilevazione effettuata nel mese di febbraio 2014 ha evidenziato una riduzione delle ore utilizzate dovuta alle attività di controllo operate dalle sedi su posizioni errate o non regolari.

## CASSA INTEGRAZIONE GUADAGNI

### 2 - Tiraggio del mese di Gennaio degli anni 2012 2013 e 2014 - Confronti omogenei per tipologia d'intervento

	CIG Ordinaria	CIG Straordinaria e in Deroga	Totale
<b>Gennaio 2012</b>			
<b>Totale ore autorizzate nel mese di gennaio 2012 (a)</b>	20.298.430	34.682.766	54.981.196
<b>di cui ore utilizzate fino al mese stesso* (b)</b>	5.373.412	16.189.103	21.562.515
<b>Tiraggio Gennaio 2012 (b)/(a)</b>	<b>26,47%</b>	<b>46,68%</b>	<b>39,22%</b>
<b>Gennaio 2013</b>			
<b>Totale ore autorizzate nel mese di gennaio 2013 (c)</b>	30.902.580	59.861.069	90.763.649
<b>di cui ore utilizzate fino al mese stesso* (d)</b>	8.571.514	20.438.575	29.010.089
<b>Tiraggio Gennaio 2013 (d)/(c)</b>	<b>27,74%</b>	<b>34,14%</b>	<b>31,96%</b>
<b>Gennaio 2014</b>			
<b>Totale ore autorizzate nel mese di gennaio 2014 (e)</b>	23.778.367	57.585.666	81.364.033
<b>di cui ore utilizzate fino al mese stesso* (f)</b>	6.322.593	20.889.778	27.212.372
<b>Tiraggio Gennaio 2014 (f)/(e)</b>	<b>26,59%</b>	<b>36,28%</b>	<b>33,45%</b>

INPS - Coordinamento Generale Statistico Attuariale

Fonte: Archivi delle denunce mensili contributive (Uniemens-DM10) e Archivi dei pagamenti diretti, sono rilevati i pagamenti e le denunce pervenuti entro tre mesi dall'ultimo mese di competenza rilevato nell'anno.

(\*) La rilevazione effettuata nel mese di febbraio 2014 ha evidenziato una riduzione delle ore utilizzate dovuta alle attività di controllo operate dalle sedi su posizioni errate o non regolari.

**DOMANDE MENSILI DI DISOCCUPAZIONE NON AGRICOLA CON REQUISITI ORDINARI E SPECIALE EDILE, DI ASPI, DI MINIASPI E DI MOBILITA'  
E DOMANDE COMPLESSIVE ANNUE DI DISOCCUPAZIONE CON REQUISITI RIDOTTI**

Periodo gennaio 2010 - febbraio 2014 (Dati provvisori definiti sulla base dei dati di archivio al 2 aprile 2014)

ANNO	Numero domande mensili di Disoccupazione ordinaria e speciale edile, ASpI, mini ASpI e Mobilità												Domande di Disoccupazione con requisiti ridotti (per il 2013 MINI ASPI 2012) *				
	Tipologia di beneficio	Gennaio	Febbraio	Marzo	Aprile	Maggio	Giugno	Luglio	Agosto	Settembre	Ottobre	Novembre	Dicembre	Totale gennaio-febbraio	Totale annuo		
<b>ANNO 2010</b>																	
Disoccupazione	111.676	78.790	78.799	76.038	61.998	86.243	164.067	69.603	100.668	131.429	123.142	102.783	<b>190.466</b>	1.185.236			
Mobilità	14.462	9.219	9.877	10.029	9.862	9.298	10.226	7.014	9.313	10.135	8.936	11.527	<b>23.681</b>	119.900			
Disocc. ai lavoratori sospesi	4.337	1.764	1.648	1.169	850	626	589	383	444	480	1.021	1.495	<b>6.101</b>	14.806			
<b>Totale</b>	<b>130.475</b>	<b>89.773</b>	<b>90.324</b>	<b>87.236</b>	<b>72.710</b>	<b>96.167</b>	<b>174.884</b>	<b>77.000</b>	<b>110.425</b>	<b>142.044</b>	<b>133.099</b>	<b>115.805</b>	<b>220.248</b>	<b>1.319.942</b>			<b>597.792</b>
<b>ANNO 2011</b>																	
Disoccupazione	111.722	74.330	78.840	71.629	67.755	88.149	173.555	71.345	108.154	142.896	134.761	107.283	<b>186.052</b>	1.230.419			
Mobilità	17.384	8.608	10.427	9.539	9.095	8.334	11.489	9.569	9.884	10.256	9.431	10.766	<b>25.992</b>	124.782			
Disocc. ai lavoratori sospesi	3.245	759	415	627	411	578	734	288	537	666	1.130	1.199	<b>4.004</b>	10.589			
<b>Totale</b>	<b>132.351</b>	<b>83.697</b>	<b>89.682</b>	<b>81.795</b>	<b>77.261</b>	<b>97.061</b>	<b>185.778</b>	<b>81.202</b>	<b>118.575</b>	<b>153.818</b>	<b>145.322</b>	<b>119.248</b>	<b>216.048</b>	<b>1.365.790</b>			<b>635.747</b>
<b>ANNO 2012</b>																	
Disoccupazione	147.869	92.771	94.662	89.776	82.613	103.052	198.466	78.837	115.473	173.906	140.783	108.505	<b>240.640</b>	1.426.713			
Mobilità	20.054	11.092	12.123	9.948	11.733	10.079	14.271	8.592	11.587	19.774	12.802	14.323	<b>31.146</b>	156.378			
Disocc. ai lavoratori sospesi	3.740	1.091	698	906	698	1.040	1.081	759	890	1.187	1.094	564	<b>4.831</b>	13.748			
<b>Totale</b>	<b>171.663</b>	<b>104.954</b>	<b>107.483</b>	<b>100.630</b>	<b>95.044</b>	<b>114.171</b>	<b>213.818</b>	<b>88.188</b>	<b>127.950</b>	<b>194.667</b>	<b>154.679</b>	<b>123.392</b>	<b>276.617</b>	<b>1.596.839</b>			<b>725.719</b>
<b>ANNO 2013</b>																	
Disoccupazione **	109.188	14.465	3.510	1.192	887	621	567	299	553	903	789	524	<b>123.653</b>	133.498			
Mobilità	26.806	32.525	19.437	15.659	31.871	12.713	18.082	9.459	12.293	13.672	11.281	11.674	<b>59.331</b>	215.472			
Disocc. ai lavoratori sospesi ***	942	500	500	661	721	765	4.515	3.338	6.352	4.004	396	2	<b>1.442</b>	22.696			
ASPI	43.941	72.508	83.732	99.425	77.287	104.954	209.724	75.670	123.885	185.082	146.318	106.584	<b>116.449</b>	1.329.110			
MINI ASPI	6.191	13.047	18.973	24.551	21.636	33.881	48.294	23.693	82.919	104.174	59.134	41.113	<b>19.238</b>	477.606			
<b>Totale</b>	<b>187.068</b>	<b>133.045</b>	<b>126.152</b>	<b>141.488</b>	<b>132.402</b>	<b>152.934</b>	<b>281.182</b>	<b>112.459</b>	<b>226.002</b>	<b>307.835</b>	<b>217.918</b>	<b>159.897</b>	<b>320.113</b>	<b>2.178.382</b>			<b>686.509</b>
<b>ANNO 2014</b>																	
Disoccupazione **	378	247											<b>625</b>	625			
Mobilità	17.783	9.049											<b>26.832</b>	26.832			
Disocc. ai lavoratori sospesi ***													<b>0</b>	0			
ASPI	146.289	85.964											<b>232.253</b>	232.253			
MINI ASPI	58.331	31.595											<b>89.926</b>	89.926			
<b>Totale</b>	<b>222.781</b>	<b>126.855</b>	<b>0</b>	<b>0</b>	<b>0</b>	<b>0</b>	<b>0</b>	<b>0</b>	<b>0</b>	<b>0</b>	<b>0</b>	<b>0</b>	<b>349.636</b>	<b>349.636</b>			
<b>Variazione % 2011/2010</b>																	
Disoccupazione	0,0%	-5,7%	0,1%	-5,8%	9,3%	2,2%	5,8%	2,5%	7,4%	8,7%	9,4%	4,4%	<b>-2,3%</b>	<b>3,8%</b>			
Mobilità	20,2%	-6,6%	5,6%	-4,9%	-7,8%	-10,4%	12,3%	36,4%	6,1%	1,2%	5,5%	-6,6%	<b>9,8%</b>	<b>4,1%</b>			
Disocc. ai lavoratori sospesi	-25,2%	-57,0%	-74,8%	-46,4%	-51,6%	-7,7%	24,6%	-24,8%	20,9%	38,8%	10,7%	-19,8%	<b>-34,4%</b>	<b>-28,5%</b>			
<b>Totale</b>	<b>1,4%</b>	<b>-6,8%</b>	<b>-0,7%</b>	<b>-6,2%</b>	<b>6,3%</b>	<b>0,9%</b>	<b>6,2%</b>	<b>5,5%</b>	<b>7,4%</b>	<b>8,3%</b>	<b>9,2%</b>	<b>3,0%</b>	<b>-1,9%</b>	<b>3,5%</b>			<b>6,3%</b>
<b>Variazione % 2012/2011</b>																	
Disoccupazione	32,4%	24,8%	20,1%	25,3%	21,9%	16,9%	14,4%	10,5%	6,8%	21,7%	4,5%	1,1%	<b>29,3%</b>	<b>16,0%</b>			
Mobilità	15,4%	28,9%	16,3%	4,3%	29,0%	20,9%	24,2%	-10,2%	17,2%	92,8%	35,7%	33,0%	<b>19,8%</b>	<b>25,3%</b>			
Disocc. ai lavoratori sospesi	15,3%	43,7%	68,2%	44,5%	69,8%	79,9%	47,3%	163,5%	65,7%	78,2%	-3,2%	-53,0%	<b>20,7%</b>	<b>29,8%</b>			
<b>Totale</b>	<b>29,7%</b>	<b>25,4%</b>	<b>19,8%</b>	<b>23,0%</b>	<b>17,6%</b>	<b>15,1%</b>	<b>8,6%</b>	<b>7,9%</b>	<b>26,7%</b>	<b>6,4%</b>	<b>3,5%</b>		<b>26,0%</b>	<b>16,9%</b>			<b>14,2%</b>
<b>Variazione % 2013/2012</b>																	
Disoccupazione**	-26,2%	-84,4%	-96,3%	-98,7%	-98,9%	-99,4%	-99,7%	-99,6%	-99,5%	-99,5%	-99,4%	-99,5%	<b>-48,6%</b>	<b>-90,6%</b>			
Mobilità	33,7%	193,2%	60,3%	57,4%	171,6%	26,1%	26,7%	10,1%	6,1%	-30,9%	-11,9%	-18,5%	<b>90,5%</b>	<b>37,8%</b>			
Disocc. ai lavoratori sospesi	-74,8%	-54,2%	-28,4%	-27,0%	3,3%	-26,4%	317,7%	339,8%	613,7%	237,3%	-63,8%	-99,6%	<b>-70,2%</b>	<b>65,1%</b>			
ASPI																	
MINI ASPI																	
<b>Totale</b>	<b>9,0%</b>	<b>26,8%</b>	<b>17,4%</b>	<b>40,6%</b>	<b>39,3%</b>	<b>34,0%</b>	<b>31,5%</b>	<b>27,5%</b>	<b>76,6%</b>	<b>58,0%</b>	<b>40,9%</b>	<b>29,6%</b>	<b>15,7%</b>	<b>36,4%</b>			<b>-5,4%</b>
<b>Variazione % 2014/2013</b>																	
Disoccupazione**	-99,7%	-98,3%											<b>-99,5%</b>				
Mobilità	-33,7%	-72,2%											<b>-54,8%</b>				
Disocc. ai lavoratori sospesi																	
ASPI	232,9%	18,6%											<b>99,4%</b>				
MINI ASPI	842,2%	142,2%											<b>367,4%</b>				
<b>Totale</b>	<b>19,1%</b>	<b>-4,7%</b>											<b>9,2%</b>				

INPS - Coordinamento Generale Statistico Attuariale

\* Come stabilito dalla normativa, le domande vengono presentate entro il mese di marzo dell'anno di riferimento per eventi di disoccupazione dell'anno precedente; le domande relative al 2013 si riferiscono alla prestazione denominata MINI ASPI 2012 che sostituisce, solo per il 2013, la prestazione di disoccupazione con requisiti ridotti per gli eventi di disoccupazione dell'anno 2012

\*\* Da gennaio 2013 sono entrate in vigore le nuove misure per la disoccupazione involontaria ASPI e MiniASPI pertanto le domande pervenute che si riferiscono a licenziamenti avvenuti entro il 31 dicembre 2012 continuano ad essere classificate nell'ambito della disoccupazione ordinaria, mentre per i licenziamenti avvenuti successivamente al 31 dicembre 2012 le domande pervenute sono classificate nell'ambito ASPI e Mini ASPI.

\*\*\* Comprende le domande di ASPI ai lavoratori sospesi. Si tenga conto che parte delle domande di ASPI ai lavoratori sospesi di competenza del 2013 e tutte quelle di competenza del 2014 non vengono al momento prese in esame per motivi di carattere amministrativo.

**DISTRIBUZIONE REGIONALE DELLE DOMANDE DI PRESTAZIONE ASPI, MINI ASPI E MINI ASPI2012\***

*Mesi presentazione domanda: gennaio 2013-febbraio 2014 (Dati provvisori definiti sulla base dei dati di archivio al 2 aprile 2014)*

REGIONE	Domande presentate da gennaio a dicembre 2013				Domande presentate da gennaio a febbraio 2014		
	ASPI	MINI ASPI	MINI ASPI 2012*	TOTALE	ASPI	MINI ASPI	TOTALE
<b>Piemonte</b>	74.519	22.192	28.817	125.528	14.584	6.089	20.673
<b>Valle d'Aosta</b>	6.050	1.933	2.405	10.388	548	182	730
<b>Liguria</b>	35.579	12.632	12.894	61.105	5.970	2.095	8.065
<b>Lombardia</b>	169.080	41.821	52.845	263.746	33.692	9.694	43.386
<b>Trentino-Alto Adige</b>	54.441	13.577	16.603	84.621	5.066	1.419	6.485
<b>Veneto</b>	113.135	36.942	39.338	189.415	17.626	5.760	23.386
<b>Friuli-Venezia Giulia</b>	27.118	9.183	10.029	46.330	4.398	1.419	5.817
<b>Emilia-Romagna</b>	98.800	44.555	54.406	197.761	17.863	6.407	24.270
<b>Toscana</b>	87.353	34.267	38.072	159.692	15.163	5.697	20.860
<b>Umbria</b>	18.833	5.679	6.988	31.500	4.036	1.605	5.641
<b>Marche</b>	38.847	16.253	19.327	74.427	6.651	2.782	9.433
<b>Lazio</b>	98.697	30.991	53.097	182.785	20.051	6.847	26.898
<b>Abruzzo</b>	38.108	15.852	22.468	76.428	6.797	3.013	9.810
<b>Molise</b>	8.738	2.864	4.103	15.705	1.640	663	2.303
<b>Campania</b>	137.244	46.276	89.755	273.275	23.689	10.375	34.064
<b>Puglia</b>	95.307	42.503	73.103	210.913	16.643	7.945	24.588
<b>Basilicata</b>	14.572	5.796	10.353	30.721	2.563	1.275	3.838
<b>Calabria</b>	40.708	19.042	32.022	91.772	7.532	3.731	11.263
<b>Sicilia</b>	120.459	44.917	80.655	246.031	19.060	8.333	27.393
<b>Sardegna</b>	51.522	30.331	39.229	121.082	8.681	4.595	13.276
<b>ITALIA</b>	<b>1.329.110</b>	<b>477.606</b>	<b>686.509</b>	<b>2.493.225</b>	<b>232.253</b>	<b>89.926</b>	<b>322.179</b>
<b>NORD OVEST</b>	#####	78.578	96.961	460.767	54.794	18.060	72.854
<b>NORD EST</b>	293.494	104.257	120.376	518.127	44.953	15.005	59.958
<b>CENTRO</b>	243.730	87.190	117.484	448.404	45.901	16.931	62.832
<b>MEZZOGIORNO</b>	506.658	207.581	351.688	1.065.927	86.605	39.930	126.535

INPS - Coordinamento Generale Statistico Attuariale

\* La MINI ASPI 2012 sostituisce la disoccupazione con requisiti ridotti relativa ai soli episodi di disoccupazione verificatisi nel 2012 per i quali, secondo la vecchia normativa, il lavoratore avrebbe dovuto presentare domanda entro marzo 2013. Per gli eventi avvenuti dall'1 gennaio 2013 questa prestazione è sostituita dalla MINI ASPI.

**BENEFICIARI MENSILI DI DISOCCUPAZIONE NON AGRICOLA CON REQUISITI ORDINARI E SPECIALE EDILE, DI ASPI, DI MINI ASPI E DI MOBILITA'  
E BENEFICIARI COMPLESSIVI ANNUI DI DISOCCUPAZIONE NON AGRICOLA CON REQUISITI RIDOTTI E DI DISOCCUPAZIONE AGRICOLA**

*Periodo gennaio 2010 - novembre 2013 (Dati provvisori definiti sulla base dei dati di archivio al 2 aprile 2014)*

ANNO	Numero beneficiari mensili di Disoccupazione, ASPI, mini ASPI e Mobilità*												Beneficiari di Disoccupazione con requisiti ridotti/MiniASPI 2012 **	Beneficiari di Disoccupazione agricola***			
	Tipologia di beneficio	Gennaio	Febbraio	Marzo	Aprile	Maggio	Giugno	Luglio	Agosto	Settembre	Ottobre	Novembre			Dicembre	Media gennaio-novembre	Media annua
<b>ANNO 2010</b>																<b>468.591</b>	<b>547.189</b>
<b>Disoccupazione</b>	510.079	497.378	489.436	448.705	417.486	399.497	460.646	464.045	454.587	435.197	465.021	477.891		<b>458.371</b>	<b>459.997</b>		
<b>Mobilità (esclusa deroga)</b>	98.314	96.171	97.456	95.780	97.361	97.665	97.867	101.740	102.857	102.529	103.080	105.889		<b>99.165</b>	<b>99.726</b>		
<b>Mobilità in deroga</b>	35.468	36.112	37.992	38.798	39.857	40.738	42.164	43.145	43.800	44.234	44.235	44.822		<b>40.595</b>	<b>40.947</b>		
<b>Disoccupazione ai lavoratori sospesi</b>	3.161	2.963	1.978	1.022	707	596	597	454	382	348	1.384	1.647		<b>1.236</b>	<b>1.270</b>		
<b>ANNO 2011</b>																<b>500.522</b>	<b>535.895</b>
<b>Disoccupazione</b>	507.516	490.855	483.017	453.872	423.422	406.706	480.345	482.286	487.216	477.832	514.045	537.453		<b>473.374</b>	<b>478.714</b>		
<b>Mobilità (esclusa deroga)</b>	108.111	104.201	106.166	103.922	105.480	105.109	104.219	107.247	108.365	109.794	110.217	113.940		<b>106.621</b>	<b>107.231</b>		
<b>Mobilità in deroga</b>	45.486	45.807	46.898	46.966	47.509	48.115	47.370	48.384	50.032	51.506	51.799	52.751		<b>48.170</b>	<b>48.552</b>		
<b>Disoccupazione ai lavoratori sospesi</b>	2.648	2.406	1.414	546	379	495	677	416	473	528	1.460	1.714		<b>1.040</b>	<b>1.096</b>		
<b>ANNO 2012</b>																<b>553.032</b>	<b>532.622</b>
<b>Disoccupazione</b>	591.130	582.230	582.603	552.662	520.241	508.308	591.257	584.389	605.725	572.671	606.856	626.877		<b>572.552</b>	<b>577.079</b>		
<b>Mobilità (esclusa deroga)</b>	121.348	117.398	118.168	118.092	118.256	117.460	119.252	120.512	121.843	125.266	125.343	129.233		<b>120.267</b>	<b>121.014</b>		
<b>Mobilità in deroga</b>	55.337	56.641	58.449	59.503	59.637	61.288	63.986	65.092	69.732	71.878	73.284	73.982		<b>63.166</b>	<b>64.067</b>		
<b>Disoccupazione ai lavoratori sospesi</b>	3.136	2.723	1.835	1.118	729	1.081	1.120	755	924	1.033	847	615		<b>1.391</b>	<b>1.326</b>		
<b>ANNO 2013</b>																<b>515.659</b>	<b>507.495</b>
<b>Disoccupazione</b>	639.474	574.931	513.826	420.386	338.417	265.307	197.813	146.250	105.468	55.908	36.953			<b>299.521</b>	<b>299.521</b>		
<b>Mobilità (esclusa deroga)</b>	138.288	135.488	139.392	140.943	142.630	144.081	145.191	149.262	151.164	150.730	152.062			<b>144.476</b>	<b>144.476</b>		
<b>Mobilità in deroga</b>	62.481	60.602	57.523	54.480	47.888	46.108	37.003	25.785	25.840	25.328	22.426			<b>42.315</b>	<b>42.315</b>		
<b>Disoccupazione ai lavoratori sospesi</b>	727	1.042	1.202	1.338	1.395	1.285	3.704	3.355	5.551	4.411	3.500			<b>2.501</b>	<b>2.501</b>		
<b>ASPI</b>	30.498	86.435	149.828	218.452	265.348	324.711	460.442	509.839	558.515	543.505	600.936			<b>340.774</b>	<b>340.774</b>		
<b>MINI ASPI</b>	3.421	11.811	23.416	39.062	49.088	66.014	91.649	96.944	141.696	193.196	210.714			<b>84.274</b>	<b>84.274</b>		
<b>Variazione % 2011/2010</b>																	
<b>Disoccupazione</b>	-0,5%	-1,3%	-1,3%	1,2%	1,4%	1,8%	4,3%	3,9%	7,2%	9,8%	10,5%	12,5%		<b>3,3%</b>	<b>4,1%</b>	<b>6,8%</b>	<b>-2,1%</b>
<b>Mobilità (esclusa deroga)</b>	10,0%	8,3%	8,9%	8,5%	8,3%	7,6%	6,5%	5,4%	5,4%	7,1%	6,9%	7,6%		<b>7,5%</b>	<b>7,5%</b>		
<b>Mobilità in deroga</b>	28,2%	26,8%	23,4%	21,1%	19,2%	18,1%	12,3%	12,1%	14,2%	16,4%	17,1%	17,7%		<b>18,7%</b>	<b>18,6%</b>		
<b>Disoccupazione ai lavoratori sospesi</b>	-16,2%	-18,8%	-28,5%	-46,6%	-46,4%	-16,9%	13,4%	-8,4%	23,8%	51,7%	5,5%	4,1%		<b>-15,8%</b>	<b>-13,7%</b>		
<b>Variazione % 2012/2011</b>																	
<b>Disoccupazione</b>	16,5%	18,6%	20,6%	21,8%	22,9%	25,0%	23,1%	21,2%	24,3%	19,8%	18,1%	16,6%		<b>21,0%</b>	<b>20,5%</b>	<b>10,5%</b>	<b>-0,6%</b>
<b>Mobilità (esclusa deroga)</b>	12,2%	12,7%	11,3%	13,6%	12,1%	11,8%	14,4%	12,4%	12,4%	14,1%	13,7%	13,4%		<b>12,8%</b>	<b>12,9%</b>		
<b>Mobilità in deroga</b>	21,7%	23,7%	24,6%	26,7%	25,5%	27,4%	35,1%	34,5%	39,4%	39,6%	41,5%	40,2%		<b>31,1%</b>	<b>32,0%</b>		
<b>Disoccupazione ai lavoratori sospesi</b>	18,4%	13,2%	29,8%	104,8%	92,3%	118,4%	65,4%	81,5%	95,3%	95,6%	-42,0%	-64,1%		<b>33,7%</b>	<b>21,0%</b>		
<b>Variazione % 2013/2012</b>																	
<b>Disoccupazione</b>	8,2%	-1,3%	-11,8%	-23,9%	-34,9%	-47,8%	-66,5%	-75,0%	-82,6%	-90,2%	-93,9%			<b>-47,7%</b>	<b>-48,1%</b>	<b>-6,8%</b>	<b>-4,7%</b>
<b>Mobilità (esclusa deroga)</b>	14,0%	15,4%	18,0%	19,4%	20,6%	22,7%	21,8%	23,9%	24,1%	20,3%	21,3%			<b>20,1%</b>	<b>19,4%</b>		
<b>Mobilità in deroga</b>	12,9%	7,0%	-1,6%	-8,4%	-19,7%	-24,8%	-42,2%	-60,4%	-62,9%	-64,8%	-69,4%			<b>-33,0%</b>	<b>-34,0%</b>		
<b>Disoccupazione ai lavoratori sospesi</b>	12,9%	7,0%	-1,6%	-8,4%	-19,7%	-24,8%	-42,2%	-60,4%	-62,9%	-64,8%	-69,4%			<b>79,8%</b>	<b>88,6%</b>		
<b>ASPI</b>																	
<b>MINI ASPI</b>																	

INPS - Coordinamento Generale Statistico Attuariale

\* Dettaglio mensile relativo all'anno di riferimento di quanti hanno beneficiato di almeno 1 gg al mese di indennità

\*\* Soggetti che hanno presentato la domanda entro il mese di marzo dell'anno di riferimento per periodi di disoccupazione dell'anno precedente. Per il solo anno 2013 ci si riferisce alla prestazione denominata MINI ASPI 2012 che sostituisce la prestazione di disoccupazione con requisiti ridotti per gli eventi di disoccupazione del 2012.

\*\*\* Soggetti che hanno presentato la domanda entro il mese di marzo dell'anno di riferimento per periodi di disoccupazione dell'anno precedente.